

Berlin - Wilmersdorf

Δεν υπάρχει προμήθεια για τον αγοραστή -
πολυτελείς μονάδες, πλημμυρισμένες από φως
και τέλειες αναλογίες, περίπου 56 τ.μ. η
καθεμία

Αριθμός ακινήτου: 24136008



www.von-poll.com

ΤΙΜΉ ΑΓΟΡΑΣ: 569.000 EUR • ΕΠΙΦΑΝΕΙΑ: ca. 56,4 m² • ΔΩΜΑΤΙΑ: 2

Αριθμός ακινήτου: 24136008 - 10717 Berlin - Wilmersdorf

- Με μια ματιά
- Το ακίνητο
- Ενεργειακά δεδομένα
- Σχέδια κατοψεων
- Μια πρώτη εντύπωση
- Λεπτομέρειες των ανέσεων
- Όλα για την τοποθεσία
- Άλλες πληροφορίες
- Συνεργάτης επικοινωνίας

Αριθμός ακινήτου: 24136008 - 10717 Berlin - Wilmersdorf

Με μια ματιά

| | | | |
|------------------------|-------------------------|--------------------|-------------|
| Αριθμός ακινήτου | 24136008 | Τιμή αγοράς | 569.000 EUR |
| Επιφάνεια | ca. 56,4 m ² | Διαμέρισμα | Πάτωμα |
| Πάτωμα | 3 | Έτος ανακαίνισης | 2024 |
| Δωμάτια | 2 | Μέθοδος κατασκευής | Στερεό |
| Κατάσταση του ακινήτου | 1 | Έπιπλα | Μπαλκόνι |
| τουαλέτα | 1 | | |
| Έτος κατασκευής | 2024 | | |

Αριθμός ακινήτου: 24136008 - 10717 Berlin - Wilmersdorf

Ενεργειακά δεδομένα

| | | | |
|-------------------------------------|-------------------------|--|----------------------------|
| Συστήματα θέρμανσης | Κεντρική θέρμανση | Πιστοποιητικό ενέργειας | VERBRAUCH |
| Πηγή ενέργειας | Τηλε | Τελική κατανάλωση ενέργειας | 81.10 kWh/m ² a |
| Ενεργειακό πιστοποιητικό ισχύει έως | 04.03.2034 | Κατηγορία ενεργειακής απόδοσης | C |
| Πηγή ενέργειας | Αστικό δίκτυο θέρμανσης | Έτος κατασκευής σύμφωνα με το ενεργειακό πιστοποιητικό | 2024 |

Αριθμός ακινήτου: 24136008 - 10717 Berlin - Wilmersdorf

Το ακίνητο



Αριθμός ακινήτου: 24136008 - 10717 Berlin - Wilmersdorf

Το ακίνητο



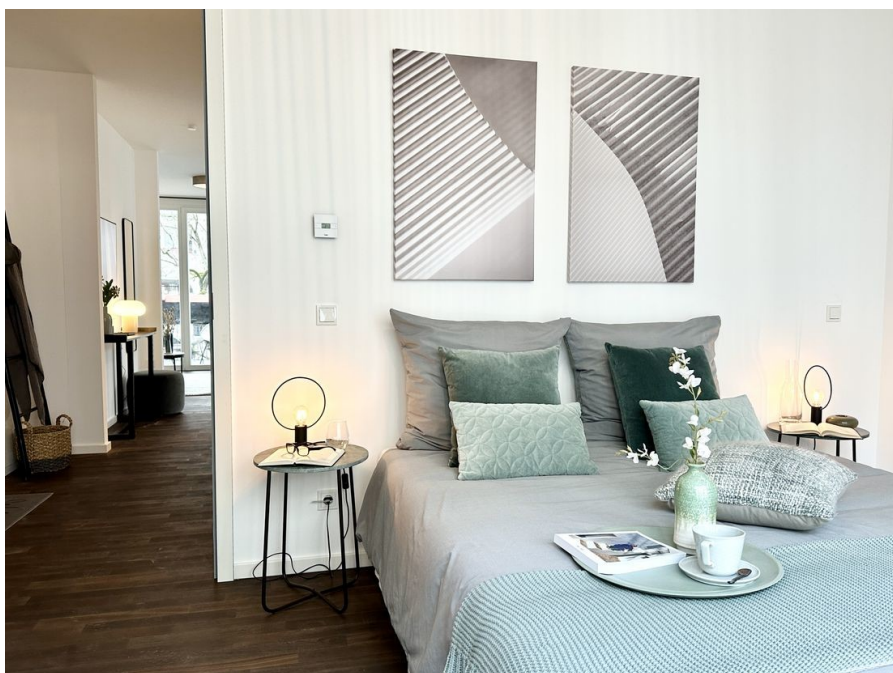
Αριθμός ακινήτου: 24136008 - 10717 Berlin - Wilmersdorf

Το ακίνητο



Αριθμός ακινήτου: 24136008 - 10717 Berlin - Wilmersdorf

Το ακίνητο



Αριθμός ακινήτου: 24136008 - 10717 Berlin - Wilmersdorf

Το ακίνητο



Αριθμός ακινήτου: 24136008 - 10717 Berlin - Wilmersdorf

Το ακίνητο

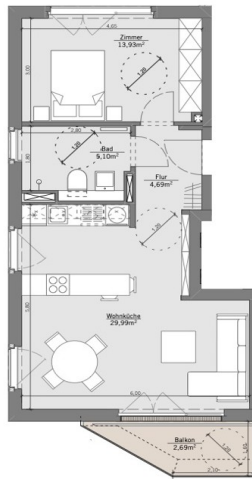


Αριθμός ακινήτου: 24136008 - 10717 Berlin - Wilmersdorf

Κάτοψη

NS50
Nassauische Straße 50a
10717 Berlin

hilligarchitekten



WE 05 Barrierefrei
3.OG

Wohnfläche
+ 50% (Balkon)

M 1:100

Stand: 25.10.2023

= 53,71 m²
= 56,40 m²

hilligarchitekten

Thomas Hillig Architekten GmbH
Wilmersdorf · 10717 Berlin
T +49 (0) 30 4000 4766 · 017 9
info@hillig-architekten.de



Αυτή η κάτοψη δεν είναι σε κλίμακα. Τα έγγραφα μας δόθηκαν από τον πελάτη. Για το λόγο αυτό, δεν μπορούμε να εγγυηθούμε την ακρίβεια των πληροφοριών.

Αριθμός ακινήτου: 24136008 - 10717 Berlin - Wilmersdorf

Μια πρώτη εντύπωση

Αυτό το μοντέρνο, νεόκτιστο διαμέρισμα στην περιζήτητη περιοχή Charlottenburg-Wilmersdorf δεν αφήνει τίποτα ανεκπλήρωτο! Ολοκληρώθηκε το 2024 και προσφέρει σύγχρονη άνεση και αστική ζωή σε μια γενναιόδωρη έκταση 56,4 τ.μ. και δύο δωματίων. Το διαμέρισμα εντυπωσιάζει με τον μοντέρνο σχεδιασμό του και τα υψηλής ποιότητας φινιρίσματα, προσδίδοντας μια πολυτελή πινελιά σε κάθε δωμάτιο. Μεγάλα παράθυρα πλημμυρίζουν τα δωμάτια με φυσικό φως, δημιουργώντας μια φιλόξενη ατμόσφαιρα, ενώ ένα μπαλκόνι προσφέρει εκπληκτική θέα και την ευκαιρία να χαλαρώσετε σε εξωτερικούς χώρους. Η μοντέρνα, πλήρως εξοπλισμένη κουζίνα είναι ιδανική για μαγείρεμα, και το κομψό μπάνιο, με την ευρύχωρη καμπίνα ντους και τα σύγχρονα εξαρτήματα, συνδυάζει άνεση και κομψότητα. Κάθε χώρος του διαμερίσματος έχει σχεδιαστεί σχολαστικά για να παρέχει το υψηλότερο επίπεδο άνεσης διαβίωσης και σύγχρονης πολυτέλειας. Το διαμέρισμα διαθέτει εξαιρετικές συνδέσεις με την περιφερειακή γραμμή του S-Bahn και τη γραμμή του μετρό U3, εξασφαλίζοντας μέγιστη ευελιξία και κινητικότητα μέσα στην πόλη.

Αριθμός ακινήτου: 24136008 - 10717 Berlin - Wilmersdorf

Λεπτομέρειες των ανέσεων

- praktische Raumaufteilung
- Deckenhöhe mindestens 2,60 m
- Fußbodenheizung mit Kühlfunktion
- Mehrschicht-Eichenparkett
- Obergeschosswohnungen mit Balkon
- Erdgeschosswohnung mit Terrasse
- bodentiefe Fenster an Balkonen und Terrassen
- elektrische Stoffmarkisen an den Balkonen
- energieeffiziente Holzfenster mit Mehrfachverglasung
- weiße Zimmertüren mit Holzzargen
- Wohnungseingangstüren Klasse RC 2 in Eichenoptik
- Klingel-/Gegensprechanlage mit Video
- Walk-in-Dusche mit Rainshower-System
- Badkeramik von Geberit
- Decken LED-Spots im Bad
- italienische Badfliesen aus Feinsteinzeug
- Aufzug
- Kinderspielplatz zur gemeinschaftlichen Nutzung mit dem Nachbarobjekt
- optional erwerbbarer Parkplätze im Innenhof
- Fahrrad- und Kinderwagenabstellraum mit E-Bike-Ladestation
- Fassade mit Vollwärmeschutz und Kammputz
- wärmegeprägtes Flachdach mit extensiver Begrünung
- abschließbarer Müllplatz
- ein Kellerabteil pro Einheit mit Stromanschluss

Αριθμός ακινήτου: 24136008 - 10717 Berlin - Wilmersdorf

Όλα για την τοποθεσία

Dieses Gebäude liegt im Stadtteil Wilmersdorf in Berlin. Das Gebiet zeichnet sich durch eine Mischung aus Wohngebäuden, Restaurants, Cafés und kleinen Geschäften aus, die eine lebendige und zugleich ruhige Nachbarschaft bieten. Die Architektur in dieser Gegend ist vielfältig und reicht von Altbauten mit Stuckverzierungen bis zu modernen Wohnanlagen. Die Straße ist von Bäumen gesäumt und bietet eine angenehme Atmosphäre zum Spaziergehen.

In der Nähe befinden sich mehrere Grünflächen und Parks, die zu Freizeitaktivitäten im Freien einladen. Die Anbindung an den öffentlichen Nahverkehr ist hervorragend, mit mehreren U-Bahn- und Buslinien in unmittelbarer Umgebung, die eine schnelle und bequeme Verbindung zu anderen Teilen Berlins ermöglichen.

Die Umgebung ist familienfreundlich und bietet verschiedene Bildungseinrichtungen, darunter Kindergärten und Schulen. Zudem gibt es eine Vielzahl an Einkaufsmöglichkeiten und kulturellen Einrichtungen, die das Leben in dieser Gegend besonders attraktiv machen.

Αριθμός ακινήτου: 24136008 - 10717 Berlin - Wilmersdorf

Άλλες πληροφορίες

Es liegt ein Energieverbrauchsausweis vor.

Dieser ist gültig bis 4.3.2034.

Endenergieverbrauch beträgt 81.10 kWh/(m²*a).

Wesentlicher Energieträger der Heizung ist Fernwärme.

Das Baujahr des Objekts lt. Energieausweis ist 2024.

Die Energieeffizienzklasse ist C.

Αριθμός ακινήτου: 24136008 - 10717 Berlin - Wilmersdorf

Συνεργάτης επικοινωνίας

Για περισσότερες πληροφορίες, επικοινωνήστε με τον υπεύθυνο επικοινωνίας σας:

Sibylle Lunkenheimer & Alexander Prokopetz

Pfalzburger Straße 79, 10719 Berlin

Tel.: +49 30 - 37 44 334 0

E-Mail: berlin.city.west@von-poll.com

Στην αποποίηση ευθύνης της von Poll Immobilien GmbH

www.von-poll.com