

Mannheim

???????????? ????? ?? ??? ?????????????, ??????
????????????

Αριθμός ακινήτου: 22010004

RESERVIERT



www.von-poll.com

ΤΙΜΗ ΑΓΟΡΑΣ: 2.400.000 EUR • ΕΠΙΦΑΝΕΙΑ: ca. 255 m² • ΔΩΜΑΤΙΑ: 8 • ΈΚΤΑΣΗ ΓΗΣ: 692 m²

Αριθμός ακινήτου: 22010004 - 68163 Mannheim

- ?? ??? ?????
- ?? ????????
- ??????????? ??????????
- ??? ?????? ??????????
- ??????????????? ??? ??????????
- ??? ??? ??? ????????????
- ?????? ???????????????
- ?????????????? ????????????????

Αριθμός ακινήτου: 22010004 - 68163 Mannheim

?? ??? ??????

???????? ?????????	22010004	???? ??????	2.400.000 EUR
???????????	ca. 255 m ²	?????	?????
????? ??????	????? Mansard	???????????	Käuferprovision
?????????	8		beträgt 3,57 % (inkl.
?????????? ???	4		MwSt.) des
??????????			beurkundeten
??????????	3		Kaufpreises
???? ????????????	1938	???? ????????????	2019
????? ????????????	1 x ??????	????????? ????????????	???????
		?????????????????????	ca. 74 m ²
		??????	???????, WC
			???????????, ??????,
			?????, ????????????????
			?????????

Αριθμός ακινήτου: 22010004 - 68163 Mannheim

?????????? ?

????????? ?????????	????? ?????? ?????????	????????????? ?????????	VERBRAUCH
???? ??????????	????	?????? ?????????? ?????????	93.00 kWh/m ² a
????????? ????????????? ?????? ??	08.07.2929	????????? ????????????? ?????????	C
???? ??????????	?????? ?????? ?????????	???? ?????????? ???????? ?? ?? ????????? ?????????????	1938

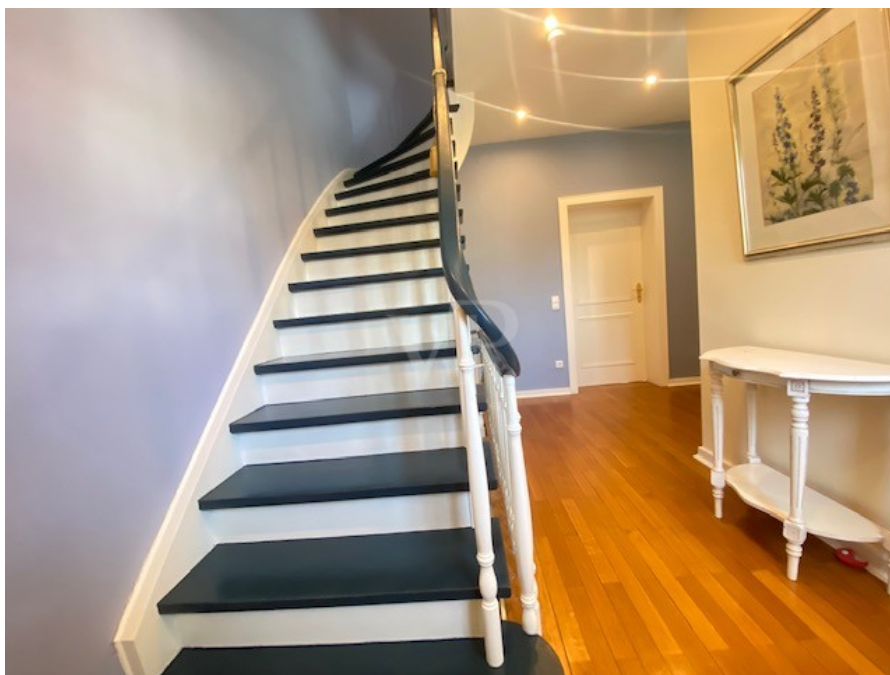
Αριθμός ακινήτου: 22010004 - 68163 Mannheim

?? ????????



Αριθμός ακινήτου: 22010004 - 68163 Mannheim

?? ????????



Αριθμός ακινήτου: 22010004 - 68163 Mannheim

?? ????????



Capital



MAKLER-KOMPASS

HEFT 10/2021

Top-Makler Mannheim



Höchstnote für

Von Poll Immobilien

IM TEST: 2.984 Makler

GÜLTIG BIS: 10/22

Αριθμός ακινήτου: 22010004 - 68163 Mannheim

?? ????????

FÜR SIE IN DEN BESTEN LAGEN



Gern informieren wir
Sie persönlich über weitere
Details zur Immobilie.

Vereinbaren Sie einen
Besichtigungstermin:

T.: 0621 - 72 49 44 0

www.von-poll.com

Αριθμός ακινήτου: 22010004 - 68163 Mannheim

???

???? ? ????? ???? ?????????? ????? ?????????? ?? ??? ?????????? ?????????? ????????? ????
????????? ??? ?????? ??????, ?????????????? ?? ??? ?????? ?????????????????? ?????????????? ???
????????????? ?? ?? ?????? ?????????? Waldpark. ?? ?????????????? ?????? ?????? ??????????????????
?? ?????????? ?????????, ?????????????????? ????????? ?????????? ??? ?? ?????????????? ????????? ???
????????????? ??????????????????. ??????, ??????, ?????????? ?? ?????? ?????????????? ??? ?????? ???
?? ?????????????? ??? ?? ??????. ?? ?????????? ?????????????????? ??? ?????????? ??? ?????????, ???
????????????? ??? ?????????????? ??? ?????? ?????????????? ?????????? ??? ?????????? ??????, ??? ?????????,
??? ?????????????? ?? ??? ??????????????, ?????????????? ?????????????????? ?????????? ??? ??? WC
?????????????. ??? ?????? ?????????????????????? ??? ?????????? ?????????? ?????????????? ?????? ? ??????
????????????? ?????????, ??? ?????????????? ?????????????? ??? ?????? ?????????????? ?????????????????? ???
????????????? ?????????????????? ??????. ? ?????????? ?????????? ?????????????? ?????????????? ?????????? ???
????????? ?????????? ?? ?????????? ?????? ??? ?? ?????????? ?????????????????? ?? ??? ?????? ?????, ??
????????? ??????, ?????????????????? ??? ?????? ?????????? ?? ??????????. ? ?????????????? ?????????
????????????? ??? ?????????? ?????????? ?????? ?????????????? ?????? ?????? ?????? ?????? ?????? ?????.
????????????? ?????????? ?????? ? ?????????? ??? ?????????? ??????, ?????? ??? ? ??????????????????
????????????????????? ??? ?????????????????????????? ?? 2019. ?????? ?? ?????????? ?????????? ??????????????
????????????? ??? ?????? ?????? ?????????? ??? ?????????????????? ?????????? ?? ?????????? ?????? ?????, ???
????????????? ?????????? ??????????????, ?????????? ?????????????????? ?????? ??? ?????????? ??? ?????? ??? ???
????? ??????. ?? ?????????? ?????? ?????????? ??? ?????????????????? ??? ?????????? ?? ?????????????? ??????
????????? ??????????????????.

Αριθμός ακινήτου: 22010004 - 68163 Mannheim

?????????????? ??? ????????

- freistehende Villa mit Blick ins Grüne
- Bestlage Schwarzwaldviertel
- privater, direkter Waldparkzugang
- Ruheoase
- direkte Naturnähe
- großzügiger sonniger Garten mit Bewässerungsanlage
- lichtdurchflutete Räume mit gelungener Aufteilung
- hohe Decken
- große Facetten-Glasschliff-Doppel-Schiebetüren
- voll unterkellert
- 1998 saniert und 2019 behutsam modernisiert
- großzügige Sonnenterrasse
- Echtholzparkettböden oder Fliesen
- Tageslichtbäder
- Ankleide
- Sauna
- Entkalkungsanlage
- gr. Waschküche
- Fliegengitter
- Garage

Αριθμός ακινήτου: 22010004 - 68163 Mannheim

???? ???? ???? ????????????

Eine der begehrtesten Lagen Mannheims. Der Stadtteil Lindenhof ist neben der Oststadt einer der beliebtesten Wohngebiete. Die direkte Nähe zur Innenstadt und das naheliegende Rheinufer sind ausschlaggebend für die Beliebtheit. Die schönen Spazierwege am Rhein und der Schlosspark bieten einen hohen Erholungswert. Im Zentrum dieses Stadtteils finden Sie neben einer netten Fußgängerzone viele kleine Einzelhandelsgeschäfte Supermärkte, Restaurants und Banken. Kindergarten, Grundschule und Gymnasium sind fußläufig erreichbar. Der Lindenhof verfügt über eine sehr gute Verkehrsanbindung und wird von den Buslinien 71 und 75 und der Straßenbahn angefahren. Zum Hauptbahnhof sind es auch fußläufig nur wenige Minuten. Beste Anbindung an die wichtigsten europäischen Verkehrswege und eine kostengünstige Verknüpfung aller bedeutenden Verkehrsträger kennzeichnen die Infrastruktur der Stadt Mannheim.

Mannheim ist eine gelungene Mischung aus Einkaufsparadies, Industrie- und Dienstleistungsstandort, umgeben von zahlreichen, unterschiedlichen Naherholungsgebieten, im Herzen der Metropolregion Rhein-Neckar, in unmittelbarer Nähe zu den Städten Ludwigshafen und Heidelberg. In der Innenstadt, den Mannheimer Quadraten, ist alles schnell zu erreichen - Kulturangebote, Bürgerdienste, Sportcenter, Bildungseinrichtungen, natürlich auch das große Angebot an Einzelhandelsgeschäften, ob Kaufhäuser, exklusive Boutiquen oder internationale Delikatessenläden.

Beste Anbindungen an die wichtigsten europäischen Verkehrswege zeichnen die Infrastruktur der Stadt aus.

Die Nähe zu Frankfurt ermöglicht einfache und schnelle Flugverbindungen, der Mannheimer Hauptbahnhof ist einer der bedeutendsten Knotenpunkte im europäischen Schnellbahnnetz. Insgesamt fünf Autobahnen laufen über Mannheim, unter anderem die BAB 5 und 6. Die hervorragende Infrastruktur, Kindergärten, Schulen und Geschäfte des täglichen Bedarfs befinden sich in fußläufiger Entfernung. Optimale Verkehrsanbindung mit der ÖPNV ist gegeben. Der Stadtteil Lindenhof ist ein unmittelbar südlich der Innenstadt am Rhein gelegener sehr beliebter Stadtbezirk und Stadtteil von Mannheim im Rhein-Neckar-Dreieck.

Αριθμός ακινήτου: 22010004 - 68163 Mannheim

????? ????????????

Es liegt ein Energieverbrauchsausweis vor.

Dieser ist gültig bis 8.7.2029.

Endenergieverbrauch beträgt 93.00 kwh/(m²*a).

Wesentlicher Energieträger der Heizung ist Fernwärme.

Das Baujahr des Objekts lt. Energieausweis ist 1938.

Die Energieeffizienzklasse ist C.

GELDWÄSCHE: Als Immobilienmaklerunternehmen ist die von Poll Immobilien GmbH nach § 2 Abs. 1 Nr. 14 und § 11 Abs. 1, 2 Geldwäschegesetz (GwG) dazu verpflichtet, bei der Begründung einer Geschäftsbeziehung die Identität des Vertragspartners festzustellen und zu überprüfen, bzw. sobald ein ernsthaftes Interesse an der Durchführung des Immobilienkaufvertrages besteht. Hierzu ist es erforderlich, dass wir nach § 11 Abs. 4 GwG die relevanten Daten Ihres Personalausweises festhalten (wenn Sie als natürliche Person handeln) – beispielsweise mittels einer Kopie. Bei einer juristischen Person benötigen wir eine Kopie des Handelsregisterauszugs, aus welchem der wirtschaftlich Berechtigte hervorgeht. Das Geldwäschegesetz sieht vor, dass der Makler die Kopien bzw. Unterlagen fünf Jahre aufbewahren muss. Als unser Vertragspartner haben Sie auch eine Mitwirkungspflicht nach § 11 Abs. 6 GwG.

HAFTUNG: Wir weisen darauf hin, dass die von uns weitergegebenen Objektinformationen, Unterlagen, Pläne etc. vom Verkäufer bzw. Vermieter stammen. Eine Haftung für die Richtigkeit oder Vollständigkeit der Angaben übernehmen wir daher nicht. Es obliegt daher unseren Kunden, die darin enthaltenen Objektinformationen und Angaben auf ihre Richtigkeit hin zu überprüfen. Alle Immobilienangebote sind freibleibend und vorbehaltlich Irrtümer, Zwischenverkauf- und Vermietung oder sonstiger Zwischenverwertung.

UNSER SERVICE FÜR SIE ALS EIGENTÜMER:

Planen Sie den Verkauf oder die Vermietung Ihrer Immobilie, so ist es für Sie wichtig, deren Marktwert zu kennen. Lassen Sie kostenfrei und unverbindlich den aktuellen Wert Ihrer Immobilie professionell durch einen unserer Immobilienspezialisten einschätzen. Unser bundesweites und internationales Netzwerk ermöglicht es uns, Verkäufer bzw. Vermieter und Interessenten bestmöglich zusammenzuführen.

Αριθμός ακινήτου: 22010004 - 68163 Mannheim

?????????? ????????????????

?? ?????????????? ?????????????, ?????????????? ?? ?? ?????????? ?????????????? ???:

Barbara Busch

Rohrbacher Straße 49, 69115 Heidelberg

Tel.: +49 6221 - 50 25 86 0

E-Mail: heidelberg@von-poll.com

???? ?????????? ?????????? ??? von Poll Immobilien GmbH

www.von-poll.com