

Schwalbach / Hülzweiler

Produktionshalle mit modern ausgestatteten Büro- und Verwaltungsflächen

Αριθμός ακινήτου: 26171252



ΤΙΜΉ ΑΓΟΡΑΣ: 0 EUR

Αριθμός ακινήτου: 26171252 - 66773 Schwalbach / Hülzweiler

- Με μια ματιά
- Το ακίνητο
- Ενεργειακά δεδομένα
- Σχέδια κατόψεων
- Μια πρώτη εντύπωση
- Λεπτομέρειες των ανέσεων
- Όλα για την τοποθεσία
- Συνεργάτης επικοινωνίας

Αριθμός ακινήτου: 26171252 - 66773 Schwalbach / Hülzweiler

Με μια ματιά

Αριθμός ακινήτου	26171252
Έτος κατασκευής	2019
Χώρος στάθμευσης	23 x Εξωτερικός χώρος στάθμευσης

Τιμή αγοράς	Κατόπιν επικοινωνίας
Προμήθεια	Käuferprovision beträgt 3,93 % (inkl. MwSt.) des beurkundeten Kaufpreises
Συνολική έκταση	ca. 4.600 m ²
Έτος ανακαίνισης	2024
Μέθοδος κατασκευής	Στερεό
Εμπορικός χώρος	ca. 1000 m ²
Ενοικιάσιμος χώρος	ca. 2470 m ²

Αριθμός ακινήτου: 26171252 - 66773 Schwalbach / Hülzweiler

Ενεργειακά δεδομένα

Πηγή ενέργειας	Ηλεκτρισμός	Πιστοποιητικό ενέργειας	VERBRAUCH
Ενεργειακό πιστοποιητικό ισχύει έως	12.08.2035	Έτος κατασκευής σύμφωνα με το ενεργειακό πιστοποιητικό	2019

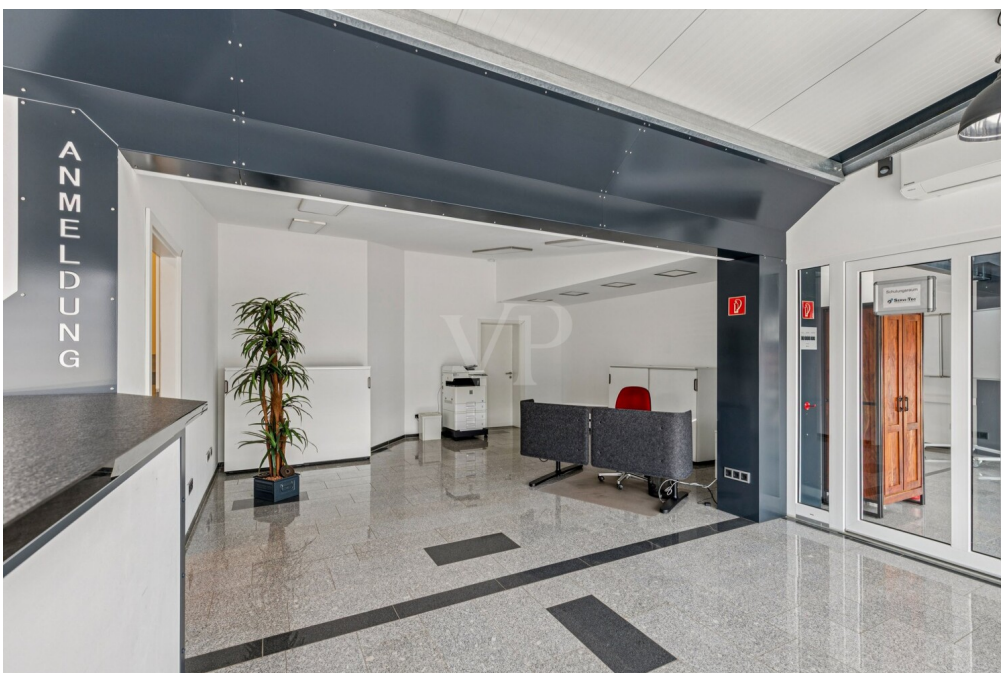
Αριθμός ακινήτου: 26171252 - 66773 Schwalbach / Hülzweiler

Το ακίνητο



Αριθμός ακινήτου: 26171252 - 66773 Schwalbach / Hülzweiler

Το ακίνητο



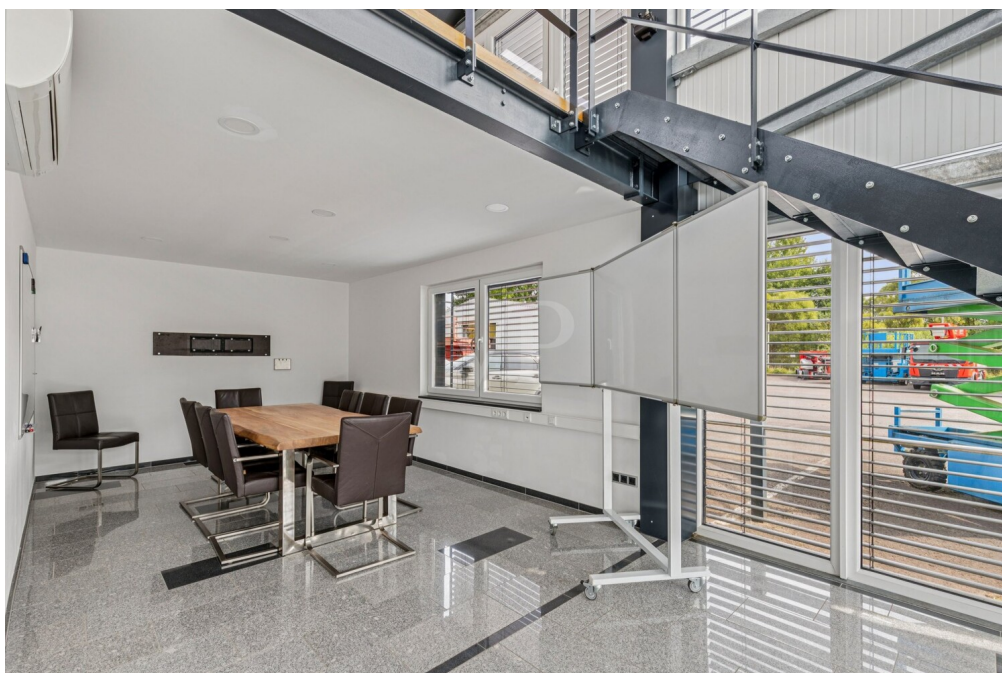
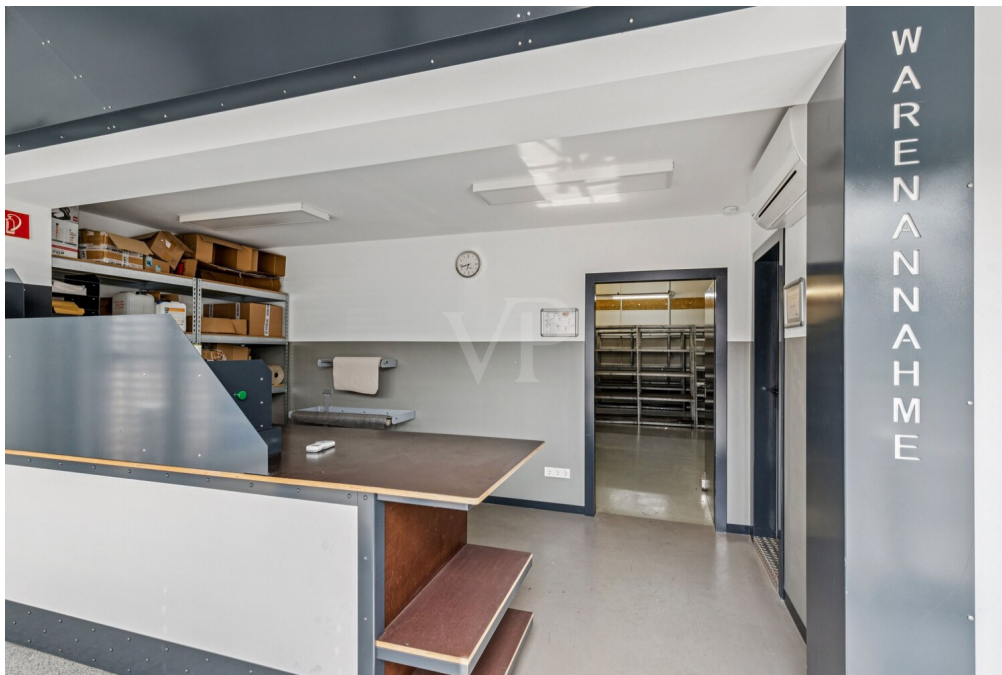
Αριθμός ακινήτου: 26171252 - 66773 Schwalbach / Hülzweiler

Το ακίνητο



Αριθμός ακινήτου: 26171252 - 66773 Schwalbach / Hülzweiler

Το ακίνητο



Αριθμός ακινήτου: 26171252 - 66773 Schwalbach / Hülzweiler

Το ακίνητο



Αριθμός ακινήτου: 26171252 - 66773 Schwalbach / Hülzweiler

Το ακίνητο



Αριθμός ακινήτου: 26171252 - 66773 Schwalbach / Hülzweiler

Το ακίνητο



Αριθμός ακινήτου: 26171252 - 66773 Schwalbach / Hülzweiler

Το ακίνητο



Αριθμός ακινήτου: 26171252 - 66773 Schwalbach / Hülzweiler

Το ακίνητο



Αριθμός ακινήτου: 26171252 - 66773 Schwalbach / Hülzweiler

Το ακίνητο



**Immobilie
gefunden,
Finanzierung
gelöst.**

Jetzt persönliches Kaufbudget berechnen und die passende Finanzierungslösung ermitteln.

www.von-poll.com/finanzieren



Finanzierung
berechnen



Αριθμός ακινήτου: 26171252 - 66773 Schwalbach / Hülzweiler

Το ακίνητο

ENERGIEAUSWEIS für Nichtwohngebäude
gemäß des § 9 ff. Gebäudeenergiegesetz (GEG) vom 16.10.2023

Registrierungsnummer: SL2025-00592024

Erfasster Energieverbrauch des Gebäudes

Endenergieverbrauch

Endenergieverbrauch Wärme: 42,1 kWh/(m²·a)

Endenergieverbrauch Strom: 12,1 kWh/(m²·a)

Der Wert enthält den Stromverbrauch für: Zusatzheizung Warmwasser Lüftung eingebaute Beleuchtung Kühlung Sonstiges

Verbrauchserfassung

Zeitraum	von	bis	Energetischer Energiegehalt	Primärenergiegehalt	Energieverbrauch Wärme (kWh)	Anteil Warmwasser (GWh)	Anteil Kälte (GWh)	Klimafaktor	Energieverbrauch (kWh)
01.2024	12.2024	Strom	1,8	1,8	11.400	570,0	10.830	1,26	3.850
01.2023	12.2023	Strom	1,8	1,8	10.845	542,3	10.303	1,33	3.975
01.2022	12.2022	Strom	1,8	1,8	11.065	554,3	10.511	1,31	4.290

□ weitere Einträge in Anlage

Primärenergieverbrauch dieses Gebäudes 97,4 kWh/(m²·a)
Treibhausgasemissionen dieses Gebäudes (in CO₂-Äquivalenten) 45,01 kg/(m²·a)

Gebäudenutzung

Gebäudekategorie / Nutzung	Flächenanteil (%)	Vergleichswert ¹	
		Wärme	Strom
Bürogebäude	100	80	21

□ weitere Einträge in Anlage

Erläuterungen zum Verfahren

Das Verfahren zur Ermittlung von Energieverbrauchskennwerten ist durch das GEG vorgegeben. Die Werte sind spezifische Werte pro Quadratmeter beheizte/kühlte Nettogrundfläche. Der tatsächliche Energieverbrauch eines Gebäudes weicht insbesondere wegen des Witterungsverlaufes und sich ändernden Nutzerverhaltens von den angegebenen Kennwerten ab.

siehe Fußnote 1 auf Seite 1 des Energieausweises
Gesamtwert vom Bundesministerium für Wirtschaft und Energie und vom Bundesministerium des Innern, für Bau und Heimat bereitgestellt im Bundesenergiegesetz (B-EG Absatz 3 Nummer 8 GEG), veröffentlicht auch unter www.bmiw.bund.de/energieausweisung
gegebenenfalls auch Leerzeilenbelegungen in kWh

ENERGIEAUSWEIS für Nichtwohngebäude
gemäß des § 9 ff. Gebäudeenergiegesetz (GEG) vom 16.10.2023

Registrierungsnummer: SL2025-00592025

Erfasster Energieverbrauch des Gebäudes

Endenergieverbrauch

Endenergieverbrauch Wärme: 168,3 kWh/(m²·a)

Endenergieverbrauch Strom: 2,7 kWh/(m²·a)

Der Wert enthält den Stromverbrauch für: Zusatzheizung Warmwasser Lüftung eingebaute Beleuchtung Kühlung Sonstiges

Verbrauchserfassung

Zeitraum	von	bis	Energetischer Energiegehalt	Primärenergiegehalt	Energieverbrauch Wärme (kWh)	Anteil Warmwasser (GWh)	Anteil Kälte (GWh)	Klimafaktor	Energieverbrauch (kWh)
01.2024	12.2024	Öl	1,1	1,1	124.000	6.200	117.800,0	1,28	2.500
01.2023	12.2023	Öl	1,1	1,1	117.000	5.850	111.150,0	1,33	2.485
01.2022	12.2022	Öl	1,1	1,1	115.000	5.750	109.250,0	1,31	2.395

□ weitere Einträge in Anlage

Primärenergieverbrauch dieses Gebäudes 190,0 kWh/(m²·a)
Treibhausgasemissionen dieses Gebäudes (in CO₂-Äquivalenten) 47,16 kg/(m²·a)

Gebäudenutzung

Gebäudekategorie / Nutzung	Flächenanteil (%)	Vergleichswert ¹	
		Wärme	Strom
Gewerbliche und industrielle Gebäude	100	64	22

□ weitere Einträge in Anlage

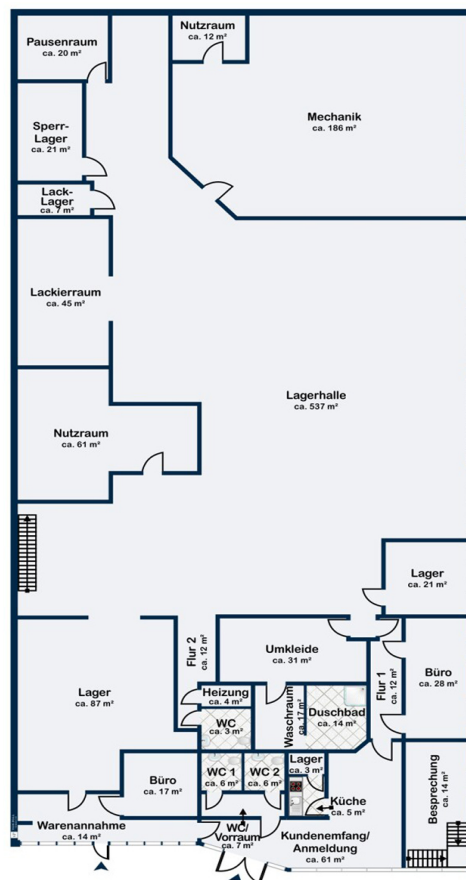
Erläuterungen zum Verfahren

Das Verfahren zur Ermittlung von Energieverbrauchskennwerten ist durch das GEG vorgegeben. Die Werte sind spezifische Werte pro Quadratmeter beheizte/kühlte Nettogrundfläche. Der tatsächliche Energieverbrauch eines Gebäudes weicht insbesondere wegen des Witterungsverlaufes und sich ändernden Nutzerverhaltens von den angegebenen Kennwerten ab.

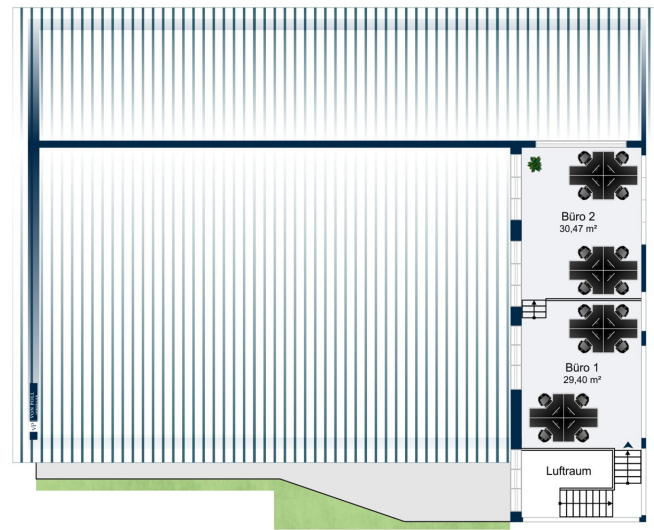
siehe Fußnote 1 auf Seite 1 des Energieausweises
Gesamtwert vom Bundesministerium für Wirtschaft und Energie und vom Bundesministerium des Innern, für Bau und Heimat bereitgestellt im Bundesenergiegesetz (B-EG Absatz 3 Nummer 8 GEG), veröffentlicht auch unter www.bmiw.bund.de/energieausweisung
gegebenenfalls auch Leerzeilenbelegungen in kWh

Αριθμός ακινήτου: 26171252 - 66773 Schwalbach / Hülzweiler

Κάτοψη



PKW	PKW	PKW	PKW	PKW	PKW	PKW	PKW	PKW
-----	-----	-----	-----	-----	-----	-----	-----	-----



Obergeschoss

Αυτή η κάτοψη δεν είναι σε κλίμακα. Τα έγγραφα μας δόθηκαν από τον πελάτη. Για το λόγο αυτό, δεν μπορούμε να εγγυηθούμε την ακρίβεια των πληροφοριών.

Αριθμός ακινήτου: 26171252 - 66773 Schwalbach / Hülzweiler

Μια πρώτη εντύπωση

Willkommen in Ihrer neuen Gewerbeeinheit – hier trifft Funktion auf Faszination!

Mit markantem, urban geprägtem Erscheinungsbild, stilvollen Designelementen und einer großzügigen Fläche von ca. 1.400 m² präsentiert sich diese im Jahr 1990 errichtete Gewerbeeinheit als moderner, repräsentativer Standort mit durchdachter Raumstruktur und vielseitigem Nutzungspotenzial. Der im Jahr 2019 realisierte, vorgelagerte Neubau ergänzt das Ensemble in zeitgemäßem Industrie-Stil und unterstreicht mit seiner prägnanten Fassade aus langlebigen Sandwichpaneelen den professionellen und charakterstarken Gesamtauftritt der Immobilie.

Auf dem Grundstück befinden sich zudem renovierte Büro-Container (ca. 140 m²), die derzeit vermietet sind und zusätzliche Einnahmen generieren. Diese sind Bestandteil des Verkaufs und gehen vollständig mit dem Objekt auf den Käufer über. Desweiteren gibt es noch eine freistehende Lagerhalle mit ca. 260 m².

Großzügige Fensterflächen mit elektrischen Außenjalousien schaffen Licht, Sicherheit und ein angenehmes Arbeitsumfeld. Im Inneren vereinen sich funktionale Planung und zeitgemäßes Design zu einem harmonischen Gesamtkonzept.

Der Empfangsbereich mit individuell gefertigtem Tresen heißt Besucher repräsentativ willkommen. Im Obergeschoss bietet ein offenes 360°-Büro mit edlem Hirnholzparkett, weitem Ausblick und hochwertigem Besprechungsraum ideale Voraussetzungen für Inspiration, Kommunikation und Zusammenarbeit.

Der operative Bereich des Neubaus ist auf effiziente Abläufe ausgelegt: Kurze Wege, klare Prozesse und die direkte Anbindung an die Produktionshalle ermöglichen eine reibungslose logistische Organisation – von der Bestellung bis zur

Auslieferung.

Die Produktionshalle bietet enormes Potenzial – ob für Produktion, Lagerung oder Montage.

Zur hochwertigen Ausstattung zählen eine Lackierkabine mit integriertem 3-t-Kran, zwei Hallenkräne mit jeweils 5 t Traglast und einer Spannweite von 25 m sowie zwei elektrisch betriebene Sektionaltore mit isolierten Lichtsegmenten (Breiten ca. 6 m und 4 m) und Fernbedienung – optimal ausgelegt auch für komfortable LKW-Anlieferungen

Diese Immobilie vereint moderne Architektur, durchdachte Funktionalität und flexible Nutzung in einzigartiger Weise.

Sie ist die ideale Lösung für Unternehmen oder Investoren, die Büro-, Produktions- und Lagerfläche an einem repräsentativen Standort zusammenführen möchten – mit Stil, Effizienz und Zukunftspotenzial.

Wir bitten um Verständnis, dass Besichtigungen nur nach Vorlage eines aktuellen Banknachweises möglich sind.

Für Fragen oder Terminvereinbarungen stehen wir Ihnen gern zur Verfügung und freuen uns auf Ihre Kontaktaufnahme.

Αριθμός ακινήτου: 26171252 - 66773 Schwalbach / Hülzweiler

Λεπτομέρειες των ανέσεων

-Photovoltaikanlage-

- Wechselrichter 1: 90 kW Einspeisung, bei Bedarf nutzbar
- Wechselrichter 2: 10 kW Eigenverbrauch, erweiterbar auf 25 kW

-Stromversorgung/E-Mobilität-

- Elektroanlage (2020–2023 erneuert)
- 30 % Leistungsreserve
- Erweiterbar für Wallboxen und weitere Verbraucher
- Ca. 10 Unterverteilungen im Produktionsbereich

-Wärmepumpe (Bürotrakt Halle)-

- Heizen im Winter
- Kühlen im Sommer

-Wärmepumpe (Büro - Container)-

- 3 separate Anlagen
- Je Bürobereich individuell steuerbar (Heizen/Kühlen)

-Ölzentralheizung-

- Versorgung Produktions- und Lagerflächen
- Tankvolumen: 30.000 l
- Bestand: ca. 20.000 l

-Notstromaggregat-

- 40 kW Leistung
- Automatischer Start bei Stromausfall

-Räumlichkeiten-

- Lackierkabine (~6 m Höhe)
- Absaugung, 3 t Kran, Druckluft
- Separates Lacklager mit Reinigungsanlage

-Serverraum-

- Klimatisiert

- Großes, belüftetes Rack
- Netzwerk 2023 erneuert
- Tresor (ca. 2 × 1 × 1 m)
- Chef-Büro (360° Büro)-
- Hochwertiger Industriestyle
- Hirnholzparkett
- „Geheime“ Schublade (~2 × 3 m)
- Bürotrakt
- Außenjalousien (programmierbar & manuell)
- Personalbereich-
- Pausenraum mit Küche
- Überdachte Terrasse
- Sanitär-
- Modernes Duschbad
- Umkleide + Spinde
- Separate Kundentoiletten
- Verladerampe-
- Mobile LKW-Rampe (20 t)
- Absauganlage-
- Produktionshalle
- Mobiler elektrischer Schlauchabwickler
- Ölabscheider-
- Zentral für gesamtes Gelände
- Pressluft-
- Kompressoranlage
- 1.000 l Druckluftbehälter
- Versorgung gesamte Produktion
- Beleuchtung-
- Büro: LED
- Flure/Nebenräume: Bewegungsmelder
- Halle: überwiegend LED-Deckenbeleuchtung
- Parkplätze-
- 14 PKW-Stellplätze (Eingangsbereich)
- 3 zusätzliche Außenstellplätze
- Weitere seitlich und bei Bürocontainern

- Ca. 10 LKW-Stellplätze
- Sektionaltore-
- 2 Tore mit isolierter Fensterfläche
- Fernbedienung
- Zeitsteuerung / Sperrfunktion
- Eingangstor-
- Elektrisch, fernbedienbar
- Automatisches Schließen einstellbar
- Außenbeleuchtung-
- Straßenlaternen am Gelände
- Automatisch bei Dämmerung
- Anpassbar
- Sicherheit-
- Kamerasystem (Mobotix)
- Alarmfunktion
- Allgemein-
- Flexible Raumaufteilung
- Produktionsbereiche schnell veränderbar
- Keine aufwendigen Umbauten notwendig
- Ausstattung (optional übernehmbar)-
- Gabelstapler
- Hebebühnen
- Schweißgeräte
- Weitere Maschinen
- Modernisierungen-
- Laufend von 1999 bis heute

Αριθμός ακινήτου: 26171252 - 66773 Schwalbach / Hülzweiler

Όλα για την τοποθεσία

Die angebotene Gewerbeimmobilie befindet sich in einem top etablierten Gewerbegebiet im Schwalbacher Ortsteil, das durch seine gute Infrastruktur und verkehrsgünstige Anbindung überzeugt.

Die Autobahnen A8 ist in unmittelbarer Nähe und die A620 ist in wenigen Minuten erreichbar.

Beide Autobahnen gewährleisten eine zügige Verbindung nach Saarlouis, Saarbrücken, Luxemburg und Frankreich. Der öffentliche Nahverkehr ist durch nahegelegene Bushaltestellen und den Bahnhof Ensdorf und Saarlouis ebenfalls gut ausgebaut.

Ausreichend Park- und Stellplätze sowie großzügige Rangierflächen für Anlieferungen sind vorhanden und sorgen für optimale Bedingungen im Tagesgeschäft. In der Umgebung befinden sich zudem diverse Versorgungsmöglichkeiten und gastronomische Angebote.

Das Umfeld ist geprägt von einer ausgewogenen Mischung aus etablierten Unternehmen, Handwerksbetrieben und Dienstleistungsanbietern – ein idealer Standort für unterschiedlichste gewerbliche Nutzungen.

Insgesamt präsentiert sich das Gewerbegebiet als exklusiver und leistungsstarker Standort, der ideale Voraussetzungen für anspruchsvolle Investitionen und nachhaltiges, langfristiges Wachstum bietet.

Αριθμός ακινήτου: 26171252 - 66773 Schwalbach / Hülzweiler

Συνεργάτης επικοινωνίας

Για περισσότερες πληροφορίες, επικοινωνήστε με τον υπεύθυνο επικοινωνίας σας:

Marie-Louise Frank

Großer Markt 4, 66740 Saarlouis

Tel.: +49 6831 - 98 63 23 0

E-Mail: saarlouis@von-poll.com

Στην αποποίηση ευθύνης της von Poll Immobilien GmbH

www.von-poll.com