

Überherrn / Felsberg

Freistehendes Mehrgenerationenhaus - drei Wohneinheiten - großer Garten und Stellplätze

Αριθμός ακινήτου: 26171244



ΤΙΜΉ ΑΓΟΡΑΣ: 449.000 EUR • ΕΠΙΦΑΝΕΙΑ: ca. 360 m² • ΔΩΜΑΤΙΑ: 12 • ΈΚΤΑΣΗ ΓΗΣ: 1.194 m²

Αριθμός ακινήτου: 26171244 - 66802 Überherrn / Felsberg

- Με μια ματιά
- Το ακίνητο
- Ενεργειακά δεδομένα
- Σχέδια κατοψεων
- Μια πρώτη εντύπωση
- Λεπτομέρειες των ανέσεων
- Όλα για την τοποθεσία
- Άλλες πληροφορίες
- Συνεργάτης επικοινωνίας

Αριθμός ακινήτου: 26171244 - 66802 Überherrn / Felsberg

Με μια ματιά

Αριθμός ακινήτου	26171244	Τιμή αγοράς	449.000 EUR
Επιφάνεια	ca. 360 m ²	σπίτι	Ανεξάρτητη μονοκατοικία
Δωμάτια	12	Προμήθεια	Käuferprovision beträgt 3,57 % (inkl. MwSt.) des beurkundeten Kaufpreises
Κατάσταση του ακινήτου	6	Μέθοδος κατασκευής	Στερεό
τουαλέτα	3	Έπιπλα	Βεράντα, WC επισκεπτών, Τζάκι, Εντοιχιζόμενη κουζίνα, Μπαλκόνι
Έτος κατασκευής	1975		
Χώρος στάθμευσης	5 x Εξωτερικός χώρος στάθμευσης, 2 x Γκαράζ		

Αριθμός ακινήτου: 26171244 - 66802 Überherrn / Felsberg

Ενεργειακά δεδομένα

Πηγή ενέργειας	Λάδι	Πιστοποιητικό ενέργειας	BEDARF
Ενεργειακό πιστοποιητικό ισχύει έως	17.10.2034	Τελική ζήτηση ενέργειας	196.32 kWh/m ² a
Πηγή ενέργειας	Λάδι	Κατηγορία ενεργειακής απόδοσης	F
		Έτος κατασκευής σύμφωνα με το ενεργειακό πιστοποιητικό	1976

Αριθμός ακινήτου: 26171244 - 66802 Überherrn / Felsberg

Το ακίνητο



Αριθμός ακινήτου: 26171244 - 66802 Überherrn / Felsberg

Το ακίνητο



Αριθμός ακινήτου: 26171244 - 66802 Überherrn / Felsberg

Το ακίνητο



Αριθμός ακινήτου: 26171244 - 66802 Überherrn / Felsberg

Το ακίνητο



Αριθμός ακινήτου: 26171244 - 66802 Überherrn / Felsberg

Το ακίνητο



Αριθμός ακινήτου: 26171244 - 66802 Überherrn / Felsberg

Το ακίνητο



Αριθμός ακινήτου: 26171244 - 66802 Überherrn / Felsberg

Το ακίνητο



Αριθμός ακινήτου: 26171244 - 66802 Überherrn / Felsberg

Το ακίνητο



Αριθμός ακινήτου: 26171244 - 66802 Überherrn / Felsberg

Το ακίνητο



Αριθμός ακινήτου: 26171244 - 66802 Überherrn / Felsberg

Το ακίνητο



Αριθμός ακινήτου: 26171244 - 66802 Überherrn / Felsberg

Το ακίνητο



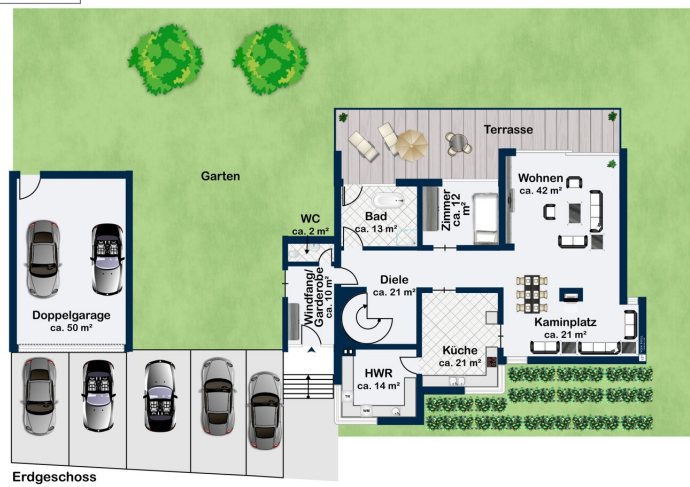
Αριθμός ακινήτου: 26171244 - 66802 Überherrn / Felsberg

Το ακίνητο



Αριθμός ακινήτου: 26171244 - 66802 Überherrn / Felsberg

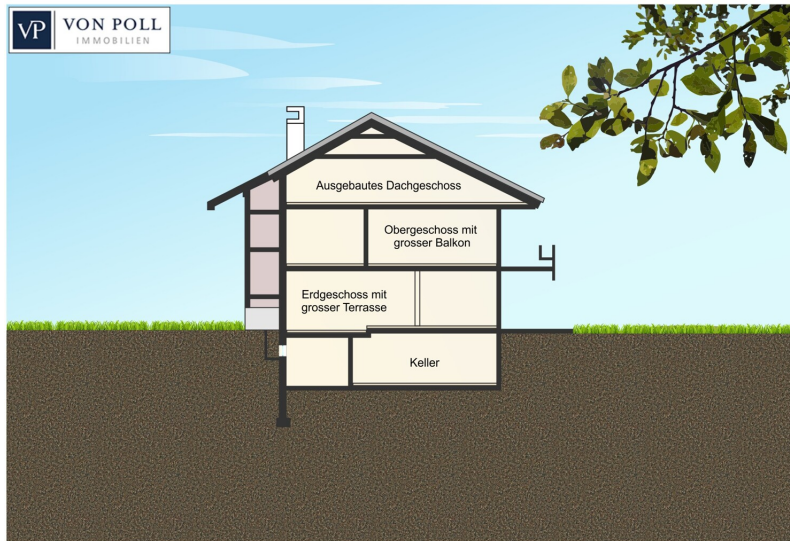
Κάτοψη

VP VON POLL
IMMOBILIEN

Erdgeschoss

VP VON POLL
IMMOBILIEN

Obergeschoss



Αυτή η κάτοψη δεν είναι σε κλίμακα. Τα έγγραφα μας δόθηκαν από τον πελάτη. Για το λόγο αυτό, δεν μπορούμε να εγγυηθούμε την ακρίβεια των πληροφοριών.

Αριθμός ακινήτου: 26171244 - 66802 Überherrn / Felsberg

Μια πρώτη εντύπωση

Das im Jahr 1975 erbaute überaus großzügige Familienhaus, geteilt in drei Wohneinheiten, präsentiert sich als solide und substanzstarke Immobilie mit einer Gesamtwohnfläche von ca. 360 m². Auf einem ca. 1.194 m² großen Grundstück gelegen, bietet es ideale Voraussetzungen.

Über eine gepflegte Marmortreppe sind sämtliche Ebenen bequem erreichbar. Jede Etage bildet eine Einheit mit vorhandener Küche und großzügigen Bädern sowie Wohn-/Schlafräumen, wodurch eine flexible Nutzung der einzelnen Bereiche gewährleistet ist.

Das Erdgeschoss bildet den zentralen Lebensmittelpunkt – insbesondere für gemeinschaftliches Wohnen über mehrere Generationen hinweg, während sich die privaten Rückzugsräume in den oberen Stockwerken anbieten. Neben der geräumigen Küche mit Hauswirtschaftsraum überzeugt das weitläufige Wohn- und Esszimmer mit beidseitig offenem Kamin als Herzstück dieser Ebene. Die offene Gestaltung schafft eine behagliche Atmosphäre mit repräsentativem Charakter. Von hier aus gelangen Sie direkt auf die Terrasse und in den großzügig angelegten Garten.

Im Obergeschoss erstreckt sich ein Balkon über mehrere Zimmer hinweg und eröffnet einen schönen Blick ins Grüne. Hier befinden sich mehrere Zimmer, ebenfalls eine komfortable Einbauküche sowie ein großzügiges Bad mit Wanne und Dusche.

Das ausgebaute Dachgeschoss erweitert die Immobilie um eine weitere Wohneinheit. Diese verfügt ebenfalls über eine integrierte Einbauküche, einen Wohnbereich, ein Schlafzimmer sowie ein großzügig dimensioniertes Badezimmer

mit Badewanne und Dusche. Zwei zusätzliche, außerhalb der abgeschlossenen Einheit gelegene Räume auf dieser Ebene bieten praktische Flächen für Abstellzwecke oder als Lagerraum.

Der Keller präsentiert sich ebenfalls weitläufig und bietet zahlreiche Räume für individuelle Nutzungsoptionen – ob als Hobbybereich, Wellness oder zusätzlicher Stauraum.

Vier bis fünf Außenstellplätze sowie eine geräumige Doppelgarage runden dieses attraktive Angebot ab.

Diese Liegenschaft vereint Großzügigkeit, solide Bausubstanz und strukturelle Flexibilität und schafft damit eine nachhaltige Grundlage für unterschiedlichste Wohn- oder Investitionskonzepte.

Gerne stellen wir Ihnen weiterführende Unterlagen sowie detaillierte Informationen zur Verfügung.

Bei Interesse bitten wir um Verständnis, dass vor einer Besichtigung ein entsprechender Banknachweis erforderlich ist.

Wir freuen uns darauf, Ihnen diese besondere Immobilie persönlich vorstellen zu dürfen.

Αριθμός ακινήτου: 26171244 - 66802 Überherrn / Felsberg

Λεπτομέρειες των ανέσεων

Wohnkomfort und Raumkonzept

- Drei Wohneinheiten, verbunden mit einer Marmortreppe
- Drei Einbauküchen sowie drei großzügig gestaltete Badezimmer
- Kamin im Erdgeschoss als stilprägendes Element für behagliche Atmosphäre
- Großzügige Terrasse mit direktem Zugang zum Garten
- Weitläufiger, überdachter Balkon im Obergeschoss mit Blick ins Grüne

Ausstattung und Bauqualität

- Bodenbeläge aus Marmorboden, Parkett, Laminat, Fliesen
- Doppelverglaste Fenster, teilweise bodentiefe Ausführungen sowie markante Eckfenster

- Zentrale Verbrauchserfassung über einen Hauptzähler

Nutzflächen und Nebenbereiche

- Geplanter Saunaraum mit vorbereiteten Sanitäranschlüssen für WC, Waschbecken und Dusche mit seitlichen Duschköpfen.
- Doppelgarage sowie insgesamt fünf Außenstellplätze

Αριθμός ακινήτου: 26171244 - 66802 Überherrn / Felsberg

Όλα για την τοποθεσία

Überherrn-Felsberg besticht als ruhige und familienfreundliche Gemeinde im Saarland, die durch ihre stabile Bevölkerungsentwicklung und die Nähe zu Saarlouis sowie zur französischen Grenze eine attraktive Lebensqualität bietet. Die gute Anbindung an regionale Zentren sorgt für kurze Wege, während die ruhige Lage Raum für Erholung und Gemeinschaft lässt.

Die Umgebung von Überherrn zeichnet sich durch eine harmonische Verbindung von naturnahen Rückzugsorten und familienorientierten Freizeitmöglichkeiten aus. Zahlreiche Spielplätze sind in wenigen Gehminuten erreichbar, ebenso wie weitläufige Parks, die zu gemeinsamen Spaziergängen und Aktivitäten im Freien einladen. Sportbegeisterte Familien finden in unmittelbarer Nähe vielfältige Angebote, die Bewegung und gesunde Freizeitgestaltung fördern. Diese naturnahe und sichere Umgebung schafft ein behütetes Zuhause, in dem Kinder unbeschwert aufwachsen können.

Für Familien ist die Nähe zu Betreuungseinrichtungen von besonderer Bedeutung: Kindergärten sind in wenigen Minuten erreichbar und bieten eine vertrauensvolle Umgebung für die frühkindliche Entwicklung.

Die Anbindung an den öffentlichen Nahverkehr ist durch die Bushaltestelle „Felsberg Bahnhof“, die in etwa 8 Minuten Fußweg erreichbar ist, gewährleistet und erleichtert den Alltag zusätzlich.

Diese Kombination aus sicherer, naturnaher Wohnlage, solider Infrastruktur und einem lebendigen Gemeinschaftsgefühl macht Überherrn-Felsberg zu einem idealen Lebensmittelpunkt für Familien, die Wert auf eine behütete und zukunftsorientierte Umgebung legen. Hier finden Sie den perfekten Ort, um

gemeinsam mit Ihren Liebsten eine glückliche und sorgenfreie Zukunft zu gestalten.

Αριθμός ακινήτου: 26171244 - 66802 Überherrn / Felsberg

Άλλες πληροφορίες

GELDWÄSCHE: Als Immobilienmaklerunternehmen ist die von Poll Immobilien GmbH nach § 2 Abs. 1 Nr. 14 und § 11 Abs. 1, 2 Geldwäschegesetz (GwG) dazu verpflichtet, bei der Begründung einer Geschäftsbeziehung die Identität des Vertragspartners festzustellen und zu überprüfen, bzw. sobald ein ernsthaftes Interesse an der Durchführung des Immobilienkaufvertrages besteht. Hierzu ist es erforderlich, dass wir nach § 11 Abs. 4 GwG die relevanten Daten Ihres Personalausweises festhalten (wenn Sie als natürliche Person handeln) – beispielsweise mittels einer Kopie. Bei einer juristischen Person benötigen wir eine Kopie des Handelsregisterauszugs, aus welchem der wirtschaftlich Berechtigte hervorgeht. Das Geldwäschegesetz sieht vor, dass der Makler die Kopien bzw. Unterlagen fünf Jahre aufbewahren muss. Als unser Vertragspartner haben Sie auch eine Mitwirkungspflicht nach § 11 Abs. 6 GwG.

HAFTUNG: Wir weisen darauf hin, dass die von uns weitergegebenen Objektinformationen, Unterlagen, Pläne etc. vom Verkäufer bzw. Vermieter stammen. Eine Haftung für die Richtigkeit oder Vollständigkeit der Angaben übernehmen wir daher nicht. Es obliegt daher unseren Kunden, die darin enthaltenen Objektinformationen und Angaben auf ihre Richtigkeit hin zu überprüfen. Alle Immobilienangebote sind freibleibend und vorbehaltenlich Irrtümer, Zwischenverkauf- und Vermietung oder sonstiger Zwischenverwertung.

UNSER SERVICE FÜR SIE ALS EIGENTÜMER:

Planen Sie den Verkauf oder die Vermietung Ihrer Immobilie, so ist es für Sie wichtig, deren Marktwert zu kennen. Lassen Sie kostenfrei und unverbindlich den aktuellen Wert Ihrer Immobilie professionell durch einen unserer Immobilienspezialisten einschätzen. Unser bundesweites und internationales Netzwerk ermöglicht es uns, Verkäufer bzw. Vermieter und Interessenten

bestmöglich zusammenzuführen.

Αριθμός ακινήτου: 26171244 - 66802 Überherrn / Felsberg

Συνεργάτης επικοινωνίας

Για περισσότερες πληροφορίες, επικοινωνήστε με τον υπεύθυνο επικοινωνίας σας:

Marie-Louise Frank

Großer Markt 4, 66740 Saarlouis

Tel.: +49 6831 - 98 63 23 0

E-Mail: saarlouis@von-poll.com

Στην αποποίηση ευθύνης της von Poll Immobilien GmbH

www.von-poll.com