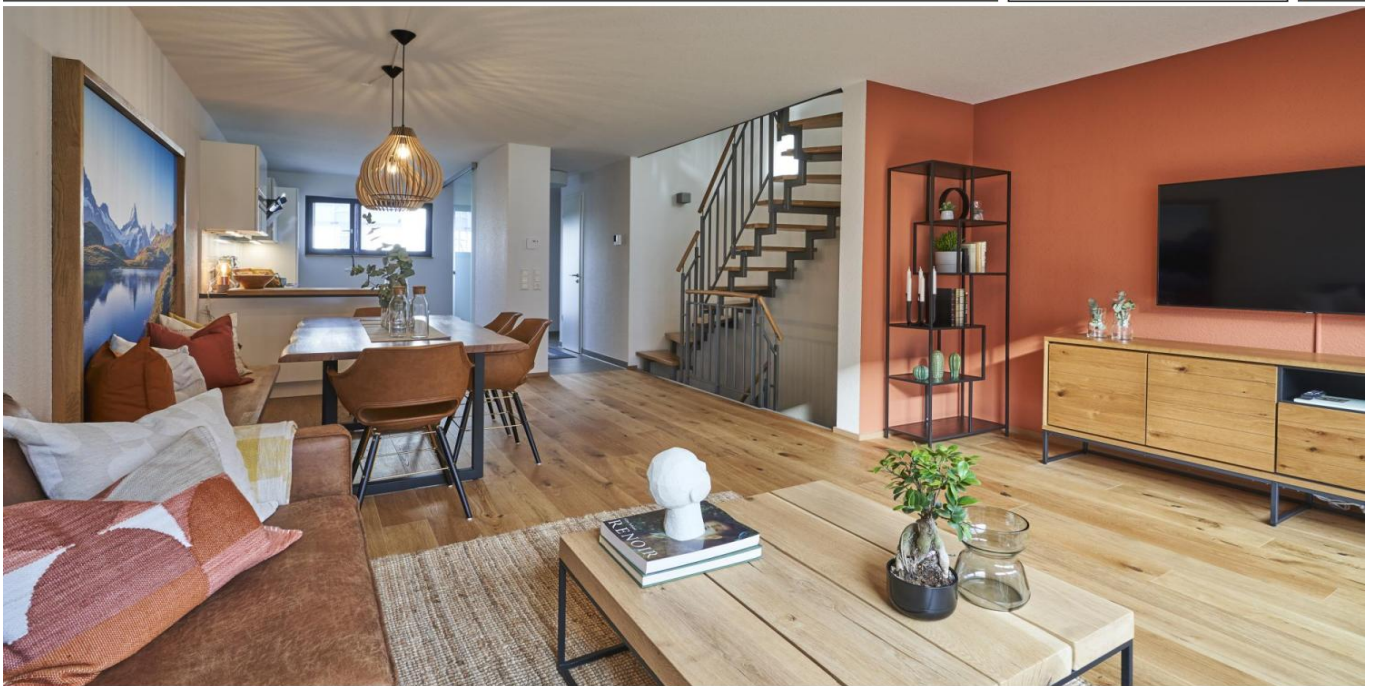


Kaufbeuren – Kaufbeuren Stadt

????????? ??? ?????????

????????? ??????????: 25142051



www.von-poll.com

???? ??????????: 1.590 EUR • ??????????: ca. 133 m² • ?????????: 5 • ??????? ????: 128 m²

???????? ??????????: 25142051 - 87600 Kaufbeuren – Kaufbeuren Stadt

- ☐ ?? ??? ??????
- ☐ ?? ?????????
- ☐ ????????????? ??????????
- ☐ ??????? ??????????
- ☐ ??? ?????? ??????????
- ☐ ????????????????? ??? ??????????
- ☐ ??? ??? ??? ?????????????
- ☐ ?????? ??????????????
- ☐ ?????????????? ?????????????????

???????? ??????????: 25142051 - 87600 Kaufbeuren – Kaufbeuren Stadt

?? ??? ??????

???????? ?????????	25142051	???? ?????????	1.590 EUR
???????????	ca. 133 m²	???????????	290 EUR
?????????	5	?????????	
?????????? ???	3	?????????	???????
???????????		??????????????	
???????????	1	????????????????????	ca. 41 m²
???? ?????????????	2021	??????	??????
????? ?????????????	1 x ???????????	????????, WC	
	????? ????????????,	???????????, ?????,	
	40 EUR	?????????	
	(??????????), 1 x		
	???????? ??????????		
	60 EUR (??????????)		

??????? ???????: 25142051 - 87600 Kaufbeuren – Kaufbeuren Stadt

????????????? ??????????

?????????? ??????????	????????????? ??????????	????????????????? ????????????	BEDARF
????? ????????????	?????????????? ????????? ??????????? ?????????????? ??? ?????????????? ?????????????	????????? ??????? ?????????????	48.30 kWh/m²a
????????????? ????????????????? ????????? ???	16.05.2030	????????????????? ?????????? ?? ?? ????????????? ?????????????????	A+
????? ????????????	????????? ??????? ?????????????	?????????????????	2021

???????? ?????: 25142051 - 87600 Kaufbeuren – Kaufbeuren Stadt

?? ???????



???????? ?????: 25142051 - 87600 Kaufbeuren – Kaufbeuren Stadt

?? ???????



???????? ?????: 25142051 - 87600 Kaufbeuren – Kaufbeuren Stadt

?? ???????



???????? ?????: 25142051 - 87600 Kaufbeuren – Kaufbeuren Stadt

?? ???????



???????? ??: 25142051 - 87600 Kaufbeuren – Kaufbeuren Stadt

?? ???????



???????? ?????: 25142051 - 87600 Kaufbeuren – Kaufbeuren Stadt

?? ???????



FÜR SIE IN DEN BESTEN LAGEN

GUTSCHEIN

...für eine kostenfreie
und unverbindliche
Immobilienbewertung

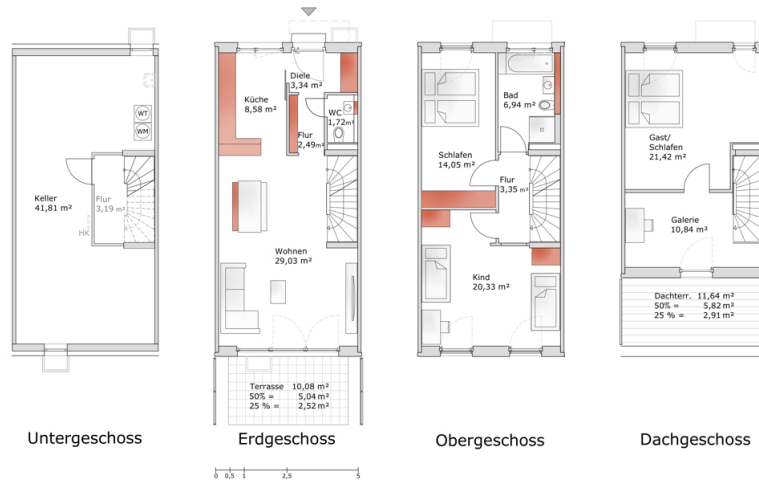
kontaktieren Sie
uns gerne

VON POLL IMMOBILIEN Landsberg am Lech
+49 (0)8191 97 20 520
landsberg@von-poll.com

www.von-poll.com

??????? ???????: 25142051 - 87600 Kaufbeuren – Kaufbeuren Stadt

??????



ENERGIEAUSWEIS für Wohngebäude

gemäß den §§ 79 ff. Gebäudeenergiegesetz (GEG) vom ¹ 8. August 2020

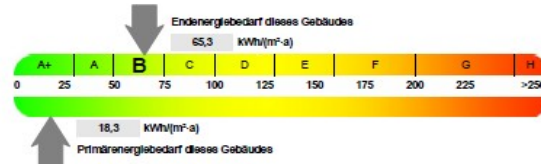
Berechneter Energiebedarf des Gebäudes

Vorschau
(Ausweis rechtlich nicht gültig)

2

Energiebedarf

Treibhausgasemissionen 9,3 kg CO₂-Äquivalent/(m²·a)



Anforderungen gemäß GEG ²

Primärenergiebedarf

Ist-Wert 18,3 kWh/(m²·a) Anforderungswert 48,0 kWh/(m²·a)

Energetische Qualität der Gebäudehülle ³

Ist-Wert 0,26 W/(m²·K) Anforderungswert 0,40 W/(m²·K)

Sommerlicher Wärmeschutz (bei Neubau) ☒ eingehalten

Für Energiebedarfsberechnungen verwendetes Verfahren

- ☐ Verfahren nach DIN V 4109-6 und DIN V 4701-10
☒ Verfahren nach DIN V 18559
☐ Regelung nach § 31 GEG ("Modelgebäudeverfahren")
☐ Vereinfachungen nach § 50 Absatz 4 GEG

Endenergiebedarf dieses Gebäudes [Pflichtangabe in Immobilienanzeigen] 65,3 kWh/(m²·a)

Angaben zur Nutzung erneuerbarer Energien ³

Nutzung erneuerbarer Energien zur Deckung des Wärme- und Kälteenergiebedarfs auf Grund des § 10 Absatz 2 Nummer 3 GEG

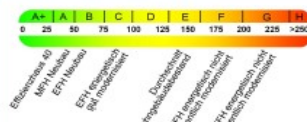
Art	Deckungs- anteil:	Anteil der Pflichterfül- lung:
Wärme aus Fernwärme	100,0 %	56,0 %
	%	%
Summe:	100,0 %	56,0 %

Maßnahmen zur Einsparung ³

Die Anforderungen zur Nutzung erneuerbarer Energien zur Deckung des Wärme- und Kälteenergiebedarfs werden durch eine Maßnahme nach § 45 GEG oder als Kombination gemäß § 34 Absatz 2 GEG erfüllt.

- ☒ Die Anforderungen nach § 45 GEG in Verbindung mit § 16 GEG sind eingehalten.
☐ Maßnahme nach § 45 GEG in Kombination gemäß § 34 Absatz 2 GEG: Die Anforderungen nach § 16 GEG werden um % unterschritten. Anteil der Pflichterfüllung: %

Vergleichswerte Endenergie ⁴



Erläuterungen zum Berechnungsverfahren

Das GEG ist für die Berechnung des Energiebedarfs unterschiedliche Verfahren zu, die im Einzelfall zu unterschiedlichen Ergebnissen führen können. Insbesondere wegen standardisierter Randbedingungen erzielte angegebenen Werte keine Rückschlüsse auf den tatsächlichen Energieverbrauch. Die ausgewiesenen Bedarfswerte der Skala sind relative Werte nach dem GEG pro Quadratmeter Gebäudenutzfläche ($A_{n,0}$), die im Allgemeinen größer ist als die Wohnfläche des Gebäudes.

¹ siehe Fußnote 1 auf Seite 1 des Energieausweises

² nur bei Neubau sowie bei Modernisierung im Fall § 50 Absatz 2 GEG

³ nur bei Neubau

⁴ EPH: Einfamilienhaus, MFH: Mehrfamilienhaus

???? ? ?????? ??? ?????? ?? ????????. ?? ??????? ???? ??????? ???? ???? ??????. ??? ??
 ????? ?????, ??? ?????????? ?? ??????????? ???? ?????????? ???? ?????????????.

??? ????? ?????????

????? ? ????????? ???? ????????????? ????????????? ???? ??????? ???????
 ??????????????. ????????? ? ???? ????? ???? ????????????? ??????? ???? ????????? ????
 Kaufbeuren, ?? ??????? ?????????????? ?? 2022 ?????????????????? ???? ???????
 ????????????? ?????????? ??????? ????????????? ???? ????????????? ????? ???? ??????????????. ??
 ?????? ?????? ????????????? ???? ????????????? ???? ???? 1? ?????????????? 2026. ?? ?????????
 133 ?.? ?????? ????????????? ?? 5 ????????? (???????????????????????????? ????? ?????????), ??
 ?????? ????????????? ????????????? ????????????? ???? ????????????? ? ?????????? ????
 ????????????????? ???? ???? ???? ???? ????????? ???? ???? ???? ???? ???? ????????? ???? ??????. ?
 ????????????? ?????? ????????????????? ???? ????????????????? ???? ????????? ????????????? ???? ?????????
 ???? ??????????. ???? ???? ???? ???? ???? ????????????? ???? ???? ????????? -
 ???? ???? ? ????????????????? ????????? ???? ????????????? ?????? - ??????? ???? ?? ?????. ?
 ????????? ???? ????????????? ?????? ???? ?????? ?????? ???? ?? ?????????, ?????????????????
 ???? ?????? ?????? ??????????????????????. ???? ???? ???? ???? ???? ?????????????
 ?? ?????? ????????????? ???? ???? ????????????? ?????? ????????????????? ?? ??????????, ?????????
 ??????, ?????????, ????????????? ???? ????????????????? ????????????? ???? ??????????. ?
 ????????????????? ????????? ????????????? ???? ????????????????? ????????? ?????????, ???? ?????????????
 ???? ????????????? ??????????, ????? ???? ????????? ???? ??????. ?? ?????? ????????????? ???????
 ????????? ???? ????????????? ????????????????? ????????????? ???? ????????????????? ?????????????,
 ????????????????????????? ???? ?????? ????????????????? ????????????? ???? ???? ????????? ?????????
 ??????????????. ?? ????????? ????????????????????? ????????????? ????????????? ???? ????????????????? ???? ?????
 ????????????? ????????????????? - ????????????????? ???? ???? ????????? ?????????????
 ???? ????????? ???? ????????????????? ??????????????. ? ????????? ???? ??????????????????????. ??
 ????????????? ?????????? ?????????? ?????? 1.980,00 €. ????????????????????? ???? ???? ????????????? ????
 ?????????????????????!

??????? ???????: 25142051 - 87600 Kaufbeuren – Kaufbeuren Stadt

???????????????? ???? ?????????

Energetisch nachhaltige Hybridbauweise
Blockheizkraftwerk
KFW 55 Standard
komplett unterkellert
3 Scheibenisolierverglasung (Holz/Alu)
kontrollierte Lüftung
großzügige Dachterrasse
Rolläden
Fußbodenheizung mit Einzelraumregelung
hochwertige Feinsteinfliesen im Format 30 x 60 cm
Laminat mit höchster Abriebsklasse
tolle Belichtung
abgeschlossener TG-Platz
Frestellplatz

??????? ???????: 25142051 - 87600 Kaufbeuren – Kaufbeuren Stadt

??? ??? ??? ??????????

Die Immobilie befindet sich im Stadtteil Oberbeuren von Kaufbeuren und besticht durch eine ruhige Wohnlage im verkehrsberuhigten Bereich. Durch die unmittelbare Nähe zu Grünflächen und dem Voralpenraum entsteht hier ein angenehmes Wohnklima mit guter Anbindung an Infrastruktur und Verkehr.

Die Verkehrsanbindung ist komfortabel. Der nächstgelegene Bahnhof und Bushaltestellen sind in wenigen Minuten erreichbar, womit das Stadtzentrum rasch zugänglich ist. Über die benachbarten Hauptverkehrsachsen lassen sich regional wichtige Städte bequem erreichen – dies macht die Lage auch für Pendler attraktiv.

Die umfassende Infrastruktur bietet alles für den täglichen Bedarf: Einkaufsmöglichkeiten, Schulen, Kindergärten sowie medizinische Versorgungseinrichtungen sind in fußläufiger oder kurzer Fahrdistanz vorhanden. Zudem profitiert der Stadtteil von einer gut ausgebauten Anbindung an lokale Dienstleister und Nahversorgungseinrichtungen.

Für Freizeit und Erholung ist die Umgebung hervorragend geeignet: Spazier- und Radwege führen durch grüne Randlagen, Ausflugsziele im Allgäu sind schnell erreichbar. In der Stadt Kaufbeuren selbst laden Altstadtbereiche, historische Bauwerke und ein lebendiges Vereins- und Kulturleben zum Verweilen ein.

Insgesamt bietet diese Lage eine ideale Kombination aus ruhigem Wohnen in naturnaher Umgebung, solider Versorgung im Alltag und guter Verkehrsanbindung – optimal für Familien, Aktiv-Wohnende oder alle, die eine gelungene Balance zwischen Stadt und Natur suchen.

??????? ???????: 25142051 - 87600 Kaufbeuren – Kaufbeuren Stadt

????? ?????????????

Es liegt ein Energiebedarfsausweis vor.

Dieser ist gültig bis 16.5.2030.

Endenergiebedarf beträgt 48.30 kwh/(m²*a).

Wesentlicher Energieträger der Heizung ist Blockheizkraftwerk.

Das Baujahr des Objekts lt. Energieausweis ist 2021.

Die Energieeffizienzklasse ist A+.

???????? ??????????: 25142051 - 87600 Kaufbeuren – Kaufbeuren Stadt

????????????? ????????????????

??? ?????????????? ??????????????, ?????????????? ?? ??? ?????????? ?????????????? ???:

Dirk Bolsinger

Hinterer Anger 305, 86899 Landsberg am Lech

Tel.: +49 8191 - 97 20 52 0

E-Mail: landsberg@von-poll.com

???? ?????????? ????????? ??? von Poll Immobilien GmbH

www.von-poll.com