

Rieden

Hochwertiges Einfamilienhaus in ruhiger Lage mit besonderem Raumgefühl

Αριθμός ακινήτου: 25142046



ΤΙΜΉ ΑΓΟΡΑΣ: 745.000 EUR • ΕΠΙΦΑΝΕΙΑ: ca. 223 m² • ΔΩΜΑΤΙΑ: 5 • ΈΚΤΑΣΗ ΓΗΣ: 515 m²

Αριθμός ακινήτου: 25142046 - 87668 Rieden

- Με μια ματιά
- Το ακίνητο
- Ενεργειακά δεδομένα
- Σχέδια κατόψεων
- Μια πρώτη εντύπωση
- Λεπτομέρειες των ανέσεων
- Όλα για την τοποθεσία
- Συνεργάτης επικοινωνίας

Αριθμός ακινήτου: 25142046 - 87668 Rieden

Με μια ματιά

Αριθμός ακινήτου	25142046	Τιμή αγοράς	745.000 EUR
Επιφάνεια	ca. 223 m ²	οπίτι	Ανεξάρτητη μονοκατοικία
Σχήμα στέγης	Στεγανωτική οροφή	Προμήθεια	Käuferprovision beträgt 3,57 % (inkl. MwSt.) des beurkundeten Kaufpreises
Δωμάτια	5	Μέθοδος κατασκευής	Ξύλινη κορνίζα
Κατάσταση του ακινήτου	4	Χρησιμοποιήσιμος χώρος	ca. 78 m ²
τουαλέτα	2	Έπιπλα	Βεράντα, WC επισκεπτών, Κήπος, Εντοιχιζόμενη κουζίνα
Έτος κατασκευής	2020		
Χώρος στάθμευσης	3 x Εξωτερικός χώρος στάθμευσης, 1 x Γκαράζ		

Αριθμός ακινήτου: 25142046 - 87668 Rieden

Ενεργειακά δεδομένα

Πηγή ενέργειας	Περιβαλλοντική θερμότητα	Πιστοποιητικό ενέργειας	BEDARF
Ενεργειακό πιστοποιητικό ισχύει έως	25.05.2031	Τελική ζήτηση ενέργειας	18.30 kWh/m ² a
Πηγή ενέργειας	Ηλεκτρικό	Κατηγορία ενεργειακής απόδοσης	A+
		Έτος κατασκευής σύμφωνα με το ενεργειακό πιστοποιητικό	2020

Αριθμός ακινήτου: 25142046 - 87668 Rieden

Το ακίνητο



Αριθμός ακινήτου: 25142046 - 87668 Rieden

Το ακίνητο



Αριθμός ακινήτου: 25142046 - 87668 Rieden

Το ακίνητο



Αριθμός ακινήτου: 25142046 - 87668 Rieden

Το ακίνητο



Αριθμός ακινήτου: 25142046 - 87668 Rieden

Το ακίνητο



Αριθμός ακινήτου: 25142046 - 87668 Rieden

Το ακίνητο



**VP VON POLL
IMMOBILIEN**

**Immobilienbewertung –
exklusiv und
professionell.**

- Was ist Ihre Immobilie wert?
- Wie entwickelt sich de Wert Ihrer Immobilie im Zukunft?
- Wie wirkt sich eine Modernisierung auf den Wert Ihrer Immobilie aus?

Ihre persönliche und exklusive Immobilienanalyse erhalten Sie nach nur wenigen Klicks.

www.home.von-poll.com



Αριθμός ακινήτου: 25142046 - 87668 Rieden

Το ακίνητο



Αριθμός ακινήτου: 25142046 - 87668 Rieden

Το ακίνητο

FÜR SIE IN DEN BESTEN LAGEN



Gern informieren wir
Sie persönlich über weitere
Details zur Immobilie.

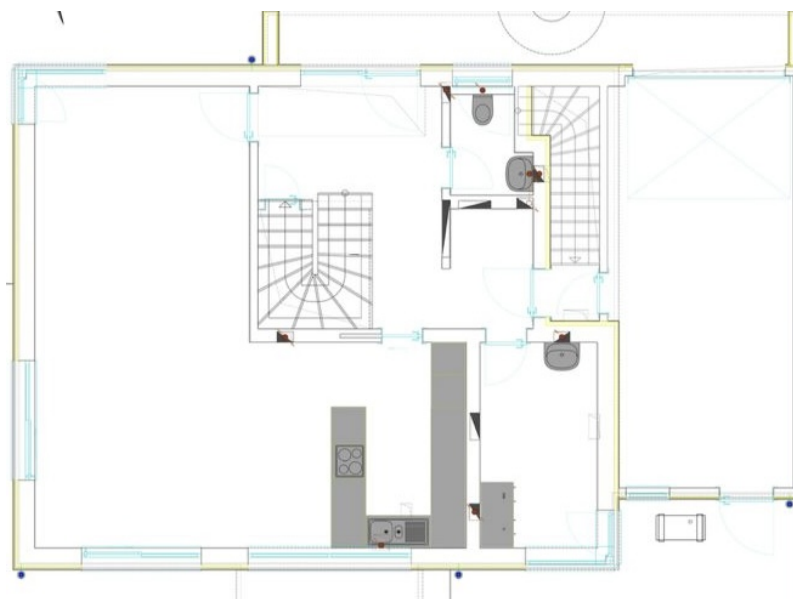
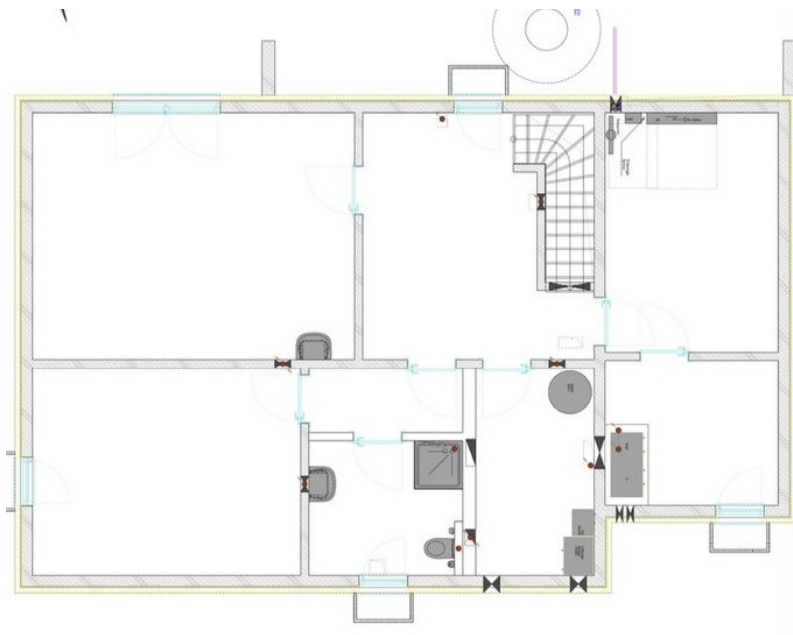
Kontaktieren Sie uns für
eine persönliche Beratung:

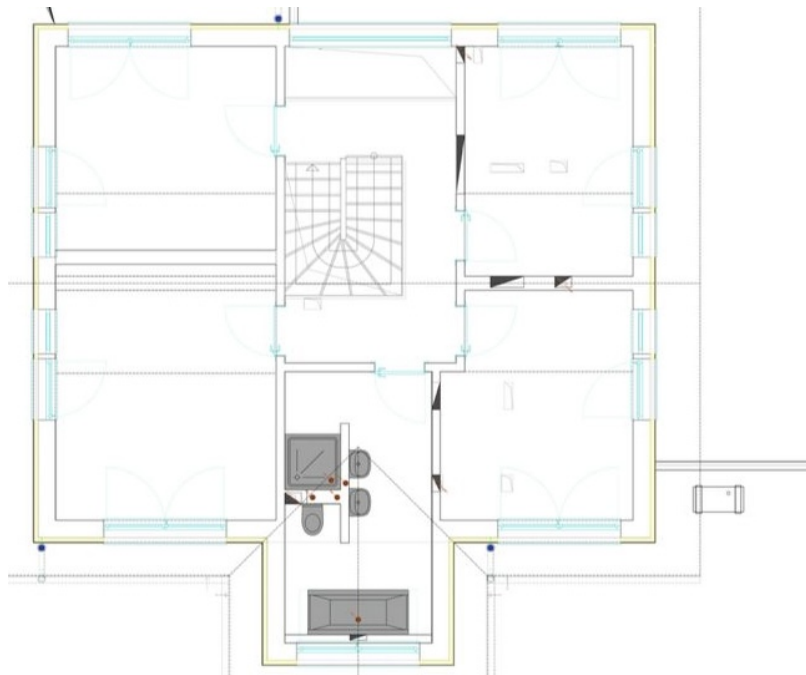
T.: 08191 - 97 20 52 0

www.von-poll.com

Αριθμός ακινήτου: 25142046 - 87668 Rieden

Κάτοψη





ENERGIEAUSWEIS für Wohngebäude

gemäß den §§ 16 ff. der Energieeinsparverordnung (EnEV) vom ¹ 18.11.2013

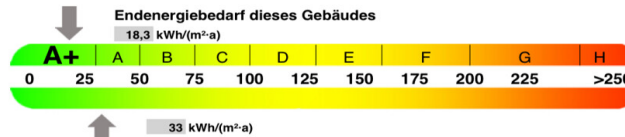
Berechneter Energiebedarf des Gebäudes

Registriernummer ² BY-2021-003677768
(oder: "Registriernummer wurde beantragt am ...")

2

Energiebedarf

CO₂-Emissionen ³ 10 kg/(m²·a)



Anforderungen gemäß EnEV ⁴

Primärenergiebedarf

Ist-Wert 33 kWh/(m²·a) Anforderungswert 56,7 kWh/(m²·a)

Energetische Qualität der Gebäudehülle H_T:

Ist-Wert 0,26 W/(m²·K) Anforderungswert 0,38 W/(m²·K)

Sommerlicher Wärmeschutz (bei Neubau)

eingehalten

Für Energiebedarfsberechnungen verwendetes Verfahren

- Verfahren nach DIN V 4108-6 und DIN V 4701-10
- Verfahren nach DIN V 18599
- Regelung nach § 3 Absatz 5 EnEV
- Vereinfachungen nach § 9 Absatz 2 EnEV

Endenergiebedarf dieses Gebäudes [Pflichtangabe in Immobilienanzeigen]

18,3 kWh/(m²·a)

Angaben zum EEWärmeG ⁵

Nutzung erneuerbarer Energien zur Deckung des Wärme- und Kältebedarfs auf Grund des Erneuerbare-Energien-Wärmegesetzes (EEWärmeG)

Geothermie/Umweltaerme	99 %
Art:	Deckungsanteil:
	%
	%

Ersatzmaßnahmen ⁶

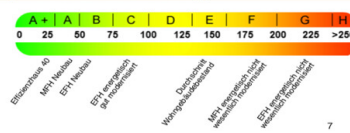
Die Anforderungen des EEWärmeG werden durch die Ersatzmaßnahme nach § 7 Absatz 1 Nummer 2 EEWärmeG erfüllt.

- Die nach § 7 Absatz 1 Nummer 2 EEWärmeG verschärften Anforderungswerte der EnEV sind eingehalten.
- Die in Verbindung mit § 8 EEWärmeG um % verschärften Anforderungswerte der EnEV sind eingehalten.

Verschärfter Anforderungswert Primärenergiebedarf: 56,7 kWh/(m²·a)

Verschärfter Anforderungswert für die energetische Qualität der Gebäudehülle H_T: 0,38 W/(m²·K)

Vergleichswerte Endenergie



Erläuterungen zum Berechnungsverfahren

Die Energieeinsparverordnung lässt für die Berechnung des Energiebedarfs unterschiedliche Verfahren zu, die im Einzelfall zu unterschiedlichen Ergebnissen führen können. Insbesondere wegen standardisierter Randbedingungen erlauben die angegebenen Werte keine Rückschlüsse auf den tatsächlichen Energieverbrauch. Die ausgewiesenen Bedarfswerte der Skala sind spezifische Werte nach der EnEV pro Quadratmeter Gebäudenutzfläche (A_N), die im Allgemeinen größer ist als die Wohnfläche des Gebäudes.

¹ siehe Fußnote 1 auf Seite 1 des Energieausweises
⁴ nur bei Neubau sowie bei Modernisierung im Fall des § 18 Absatz 1 Satz 3 EnEV

² siehe Fußnote 2 auf Seite 1 des Energieausweises
⁵ nur bei Neubau

³ freiwillige Angabe
⁶ nur bei Neubau im Fall der Anwendung von § 7 Absatz 1 Nummer 2 EEWärmeG

Αυτή η κάτοψη δεν είναι σε κλίμακα. Τα έγγραφα μας δόθηκαν από τον πελάτη. Για το λόγο αυτό, δεν μπορούμε να εγγυηθούμε την ακρίβεια των πληροφοριών.

Αριθμός ακινήτου: 25142046 - 87668 Rieden

Μια πρώτη εντύπωση

Dieses im Jahr 2020 erbaute, moderne und energetisch hochwertige Einfamilienhaus (Energieeffizienzklasse A+) überzeugt durch seine nachhaltige Bauweise, eine durchdachte Raumaufteilung sowie stilvolle Details auf hohem Niveau.

Die Immobilie befindet sich in einem ruhigen Neubaugebiet mit familienfreundlicher Nachbarschaft. Ein direkt angrenzender Spielplatz sowie der herrliche Alpenblick unterstreichen die besondere Wohnqualität und verleihen dem Haus eine außergewöhnliche Atmosphäre, eine Kombination, die in dieser Form nur selten am Markt zu finden ist

Das Erdgeschoss bietet einen großzügigen Wohn-, Ess- und Kochbereich mit bodentiefen Fenstern, die für viel Licht und ein offenes Raumgefühl sorgen. Von hier aus gelangen Sie direkt auf die Terrasse und in den gepflegten Garten. Hochwertiges Echtholzparkett, ein stilvoll gefliester Eingangsbereich sowie ein modernes Gäste-WC runden das Gesamtbild ab.

Der demnächst ausgebaute Keller bietet vielseitige Nutzungsmöglichkeiten, beispielsweise als Einliegerbereich, Büro oder zur Vermietung nutzbar.

Die moderne Bauweise wird durch Dreifachverglasung und offene Decken bis in den Dachspitz ergänzt, wodurch ein besonders helles und großzügiges Raumgefühl entsteht. Die effiziente Wärmepumpe gewährleistet niedrige Betriebskosten und nachhaltiges Wohnen.

Im Kaufpreis enthalten sind das Gartenhaus, maßgefertigte Einbauschränke sowie die Badezimmermöbel (Neupreis ca. 7.000 €).

Die maßgefertigte Küche in U-Form ist für einen Kaufpreis von 10.000 € zu erwerben. Somit ergibt sich ein Gesamtkaufpreis in Höhe von 755.000 €.

Bei Interesse stehen wir Ihnen gerne für weitere Informationen oder eine Besichtigung zur Verfügung.

Αριθμός ακινήτου: 25142046 - 87668 Rieden

Λεπτομέρειες των ανέσεων

- direkt angrenzender Spielplatz
- Energieeffizienzklasse A+
- Offene Deckenhöhe bis in den Dachspitz
- Spotlights im gesamten Haus
- KNX Bussystem
- Echtholzparkett im Wohnbereich und den Schlafräumen
- maßgefertigte Küche in U-Form (Neupreis ca. 17.000 €)
- Flur mit Fliesen
- modernes Gäste-WC
- bodentiefe Fenster mit Zugang zur Terrasse und zum Garten
- gepflegter Garten mit Gartenhaus
- Schlafzimmer und Kinderzimmer, mit halbem Stockwerk im Maisonette-Stil für Kinder
- großes Badezimmer mit freistehender Badewanne, großer Stehdusche und maßgefertigten Möbeln
- Keller teilweise ausgebaut, weitere Ausbauoptionen möglich
- Garage
- 3 Stellplätze

Αριθμός ακινήτου: 25142046 - 87668 Rieden

Όλα για την τοποθεσία

Diese Region gehört zum Erlebnisraum Schlosspark Allgäu und bietet eine hohe Lebensqualität für Menschen, die Natur, Ruhe und aktive Erholung schätzen. Zahlreiche Rad- und Wanderwege, Naherholungsgebiete sowie Seen und Aussichtspunkte prägen das Umfeld. Gleichzeitig bestehen kurze Wege in die Städte Kaufbeuren und Bad Wörishofen sowie eine gute Anbindung an die überregionale Infrastruktur, was die Lage auch für Berufspendler attraktiv macht.

Die flächenmäßig kleinste Gemeinde im Ostallgäu besteht aus den Ortsteilen Rieden und Zellerberg und zählt rund 1.300 Einwohner. Trotz ihrer überschaubaren Größe verfügt die Gemeinde über eine funktionierende Infrastruktur, ein aktives Vereinsleben und ein starkes Gemeinschaftsgefühl. Die erste urkundliche Erwähnung Riedens datiert auf das Jahr 1242, was die lange gewachsene Geschichte der Ortschaft unterstreicht. Rieden-Zellerberg ist Mitglied der Verwaltungsgemeinschaft Pforzen und profitiert von einer verlässlichen kommunalen Organisation sowie kurzen Wegen zu Schulen, Kindergärten, Einkaufsmöglichkeiten und medizinischer Versorgung in der Umgebung.

Das Grundstück befindet sich in einem ruhigen und gepflegten Neubauwohngelände von Rieden. Das Viertel ist überwiegend von modernen Ein- und Zweifamilienhäusern geprägt und zeichnet sich durch eine angenehme, familienfreundliche Nachbarschaft aus. Ein direkt angrenzender Spielplatz macht die Lage besonders attraktiv für Familien mit Kindern. Die verkehrsberuhigte Umgebung, die Nähe zu Grünflächen sowie kurze Wege innerhalb der Gemeinde schaffen ideale Voraussetzungen für entspanntes Wohnen in naturnaher Umgebung.

Wohnen Sie doch einfach dort, wo andere gerne Urlaub machen.

Αριθμός ακινήτου: 25142046 - 87668 Rieden

Συνεργάτης επικοινωνίας

Για περισσότερες πληροφορίες, επικοινωνήστε με τον υπεύθυνο επικοινωνίας σας:

Dirk Bolsinger

Hinterer Anger 305, 86899 Landsberg am Lech

Tel.: +49 8191 - 97 20 52 0

E-Mail: landsberg@von-poll.com

Στην αποποίηση ευθύνης της von Poll Immobilien GmbH

www.von-poll.com