

**Kaufbeuren**

# Provisionsfrei !!! Hochwertige 3 Zimmer Erdgeschoss Wohnung in zentraler Top - Lage von Kaufbeuren

**Αριθμός ακινήτου: 25142013**



**ΤΙΜΗ ΑΓΟΡΑΣ: 685.000 EUR • ΕΠΙΦΑΝΕΙΑ: ca. 94,69 m<sup>2</sup> • ΔΩΜΑΤΙΑ: 3**

**Αριθμός ακινήτου: 25142013 - 87600 Kaufbeuren**

- Με μια ματιά
- Το ακίνητο
- Ενεργειακά δεδομένα
- Μια πρώτη εντύπωση
- Λεπτομέρειες των ανέσεων
- Όλα για την τοποθεσία
- Συνεργάτης επικοινωνίας

**Αριθμός ακινήτου: 25142013 - 87600 Kaufbeuren**

## Με μια ματιά

Αριθμός ακινήτου	25142013	Τιμή αγοράς	685.000 EUR
Επιφάνεια	ca. 94,69 m <sup>2</sup>	Διαμέρισμα	Πάτωμα
Σχήμα στέγης	Ημικεκλιμένη στέγη	Μέθοδος κατασκευής	Στερεό
Δωμάτια	3	Χρησιμοποιήσιμος χώρος	ca. 13 m <sup>2</sup>
Κατάσταση του ακινήτου	2	Έπιπλα	Βεράντα, WC επισκεπτών, Κήπος, Μπαλκόνι
τουαλέτα	1		
Έτος κατασκευής	2025		
Χώρος στάθμευσης	2 x Υπογείο πάρκινγκ, 25000 EUR (Πώληση)		

Αριθμός ακινήτου: 25142013 - 87600 Kaufbeuren

## Ενεργειακά δεδομένα

Συστήματα θέρμανσης	Κεντρική θέρμανση	Πιστοποιητικό ενέργειας	BEDARF
Πηγή ενέργειας	Ηλεκτρισμός	Τελική ζήτηση ενέργειας	17.20 kWh/m <sup>2</sup> a
Ενεργειακό πιστοποιητικό ισχύει έως	13.02.2035	Κατηγορία ενεργειακής απόδοσης	A+
Πηγή ενέργειας	Αέριο	Έτος κατασκευής σύμφωνα με το ενεργειακό πιστοποιητικό	2025

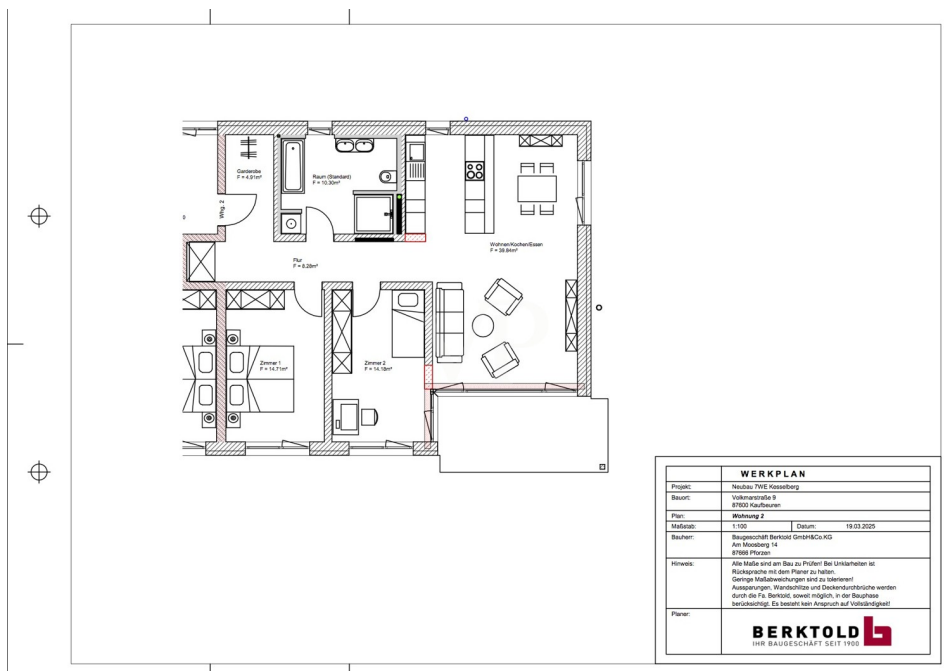
Αριθμός ακινήτου: 25142013 - 87600 Kaufbeuren

## Το ακίνητο



Αριθμός ακινήτου: 25142013 - 87600 Kaufbeuren

## Το ακίνητο







**Αριθμός ακινήτου: 25142013 - 87600 Kaufbeuren**

## Μια πρώτη εντύπωση

Wir bieten Ihnen hier eine exklusive, ästhetische 3 Zimmer EG -Neubau Wohnung in bester Lage von Kaufbeuren mit Terrasse und 2 TG Stellplätzen.

Die Wohnung befindet sich im Erdgeschoss .

Bestehend aus 2 Schlafzimmern, einem großzügigen Wohn - Essbereich mit direktem Zugang zur Terrasse, einem Badezimmer und Garderobenbereich.

Hervorzuheben ist die hochwertige Bauweise, sowie Ausstattung.

Der hohe energetische Standard und somit die sehr geringen Heizkosten, zeichnen diese Immobilie aus.

Beheizt wird das Gebäude durch den Einsatz einer Luft-Wasser-Wärmepumpe, die Spitzenlast wird von einer Gastherme abgedeckt.

Die Beheizung aller Wohnräume erfolgt mittels Fußbodenheizung.

Das moderne Bad ist mit Duschrinne aus Acryl ausgestattet, Porzellan-Waschtischen , WC, Handtuchhalter, Badetuchhalter, Papierrollenhalter, Spiegel und Waschmaschinenanschlüsse.

Zusätzlich zum Wohnugspreis werden zwei Tiefgaragenplätze für je € 25.000,- angeboten.

Hier haben Sie die Chance Ihren Wohntraum, in Toplage, in die Realität umzusetzen.

Die Fertigstellung der Wohnung ist für das Ende 2025 geplant.

Bei Interesse freuen wir uns über Ihre Kontaktaufnahme. Die Illustrationen sind unverbindlich. Es stehen weitere Wohnungen zur Verfügung.

**Αριθμός ακινήτου: 25142013 - 87600 Kaufbeuren**

## Λεπτομέρειες των ανέσεων

- Ziegelmassivbauweise
  - Lüftungsanlage mit Wärmerückgewinnung
  - Luftwärmepumpe mit Gasunterstützung
  - Fußbodenheizung
  - kfW 55
  - Stahlbeton- Sichttreppen in allen Geschossen
  - Kunststoff / Alufenster 3fach Isolierverglasung
  - elektrische Jalousien in raumseitig geschlossenen Jalousiekästen
  - Alu-Fensterbänke
  - Klingelanlage mit Wechselsprechanlage und elektr. Türöffner
  - vollflächig verklebter Holzboden
  - Fliesen
  - Badewanne
  - Duschrinne aus Acryl
  - Porzellan Waschtische
  - wandhängende WC`s
  - Handtuchhalter, Badetuchhalter, Papierrollehalter, Spiegel,
  - Waschmaschinenanschlüsse
  - Alle Wohnungen erhalten TV- & Radioanschluss über eine SAT-Anlage oder Internetanschluss, in jedem Wohn- und Schlafrum.
- Einen Netzwerkanschluss in jedem Zimmer außer Bad und WC.
- Tiefgaragenstellplätze
  - Terrasse

**Αριθμός ακινήτου: 25142013 - 87600 Kaufbeuren**

## Όλα για την τοποθεσία

Kaufbeuren ist eine Stadt mit derzeit ca. 48.000 Einwohnern und kulturellen Highlights in der alten freien Reichsstadt und Umgebung.

Die Innenstadt erreichen Sie zu Fuß in ca. 5 - 10 Minuten. Die Verkehrsanbindung wie auch die Anbindung an den öffentlichen Nahverkehr ist ausgezeichnet, so erreichen Sie z. B. die nächste Bushaltestelle in ca. 200 m Entfernung.

Geschäfte des täglichen Bedarfs, Banken, Ärzte sowie Cafes sind im Umkreis von ca. 10 Min. zu erreichen. Der nächste Kindergarten ist nur 500 m entfernt. Grund- und weiterführende Schulen sind direkt im Ort.

In ca. 15 Minuten erreichen Sie die Autobahn A 96 und die Bundesstraße B 16 ist in wenigen Min. zu erreichen.

Weitläufige Wiesen, Felder und Wälder laden zum Radeln und Wandern ein. Direkt in der Nachbarschaft befinden sich schöne Freizeit- und Sportanlagen.

Herrliche Badeseen sorgen im Sommer für Erfrischung und im Winter erreichen Sie in einer halben Stunde verschiedene Skigebiete in den Alpen.

**Αριθμός ακινήτου: 25142013 - 87600 Kaufbeuren**

## Συνεργάτης επικοινωνίας

Για περισσότερες πληροφορίες, επικοινωνήστε με τον υπεύθυνο επικοινωνίας σας:

Dirk Bolsinger

---

Hinterer Anger 305, 86899 Landsberg am Lech

Tel.: +49 8191 - 97 20 52 0

E-Mail: [landsberg@von-poll.com](mailto:landsberg@von-poll.com)

*Στην αποποίηση ευθύνης της von Poll Immobilien GmbH*

---

[www.von-poll.com](http://www.von-poll.com)