

Landsberg am Lech**????????? ?????? ????????????****Αριθμός ακινήτου: 25142002****ΤΙΜΗ ΑΓΟΡΑΣ: 698.000 EUR • ΕΠΙΦΑΝΕΙΑ: ca. 139 m² • ΔΩΜΑΤΙΑ: 4.5**

Αριθμός ακινήτου: 25142002 - 86899 Landsberg am Lech

- ?? ??? ??????
- ?? ????????
- ??????????? ??????????
- ??????? ???????????
- ??? ?????? ???????????
- ?????????????????? ??? ??????????
- ??? ??? ??? ??????????????
- ?????? ???????????????
- ??????????????? ??????????????????

Αριθμός ακινήτου: 25142002 - 86899 Landsberg am Lech

?? ??? ??????

???????? ?????????	25142002	???? ??????	698.000 EUR
???????????	ca. 139 m²	???????????	Käuferprovision
?????????	4.5		beträgt 2,975 % (inkl.
?????????? ???	3		MwSt.) des
??????????			beurkundeten
??????????	2	???? ????????????	Kaufpreises
???? ????????????	1986	???? ????????????	2023
????? ????????????	1 x ??????? ??????????,	????????? ????????????	???????
	19000 EUR (???????)	?????????????????????	ca. 32 m²
		??????	
		???????	?????, ??????????

Αριθμός ακινήτου: 25142002 - 86899 Landsberg am Lech

?????????? ???? ???? ?

?????????? ??????????	?????????? ???? ???? ?	?????????????? ??????????	VERBRAUCH
???? ???? ???? ?	???? ?	???? ???? ???? ?	100.40 kWh/m ² a
???????????? ?????????????? ?????? ??	01.04.2032	?????????? ???????????? ??????????	D
???? ???? ???? ?	???? ?	???? ???? ???? ? ???????? ? ? ? ???????????? ??????????????	1986

Αριθμός ακινήτου: 25142002 - 86899 Landsberg am Lech

?? ???????



Αριθμός ακινήτου: 25142002 - 86899 Landsberg am Lech

?? ???????



Αριθμός ακινήτου: 25142002 - 86899 Landsberg am Lech

?? ???????



VP VON POLL
IMMOBILIEN

**Immobilienbewertung –
exklusiv und
professionell.**

- Was ist Ihre Immobilie wert?
- Wie entwickelt sich der Wert Ihrer Immobilie im Zukunft?
- Wie wirkt sich eine Modernisierung auf den Wert Ihrer Immobilie aus?

Ihre persönliche und exklusive Immobilienanalyse erhalten Sie nach nur wenigen Klicks.

www.home.von-poll.com



Αριθμός ακινήτου: 25142002 - 86899 Landsberg am Lech

?? ????????



Αριθμός ακινήτου: 25142002 - 86899 Landsberg am Lech

?? ???????



Αριθμός ακινήτου: 25142002 - 86899 Landsberg am Lech

?? ????????



Αριθμός ακινήτου: 25142002 - 86899 Landsberg am Lech

?? ???????



Αριθμός ακινήτου: 25142002 - 86899 Landsberg am Lech

?? ????????

FÜR SIE IN DEN BESTEN LAGEN



Gern informieren wir
Sie persönlich über weitere
Details zur Immobilie.

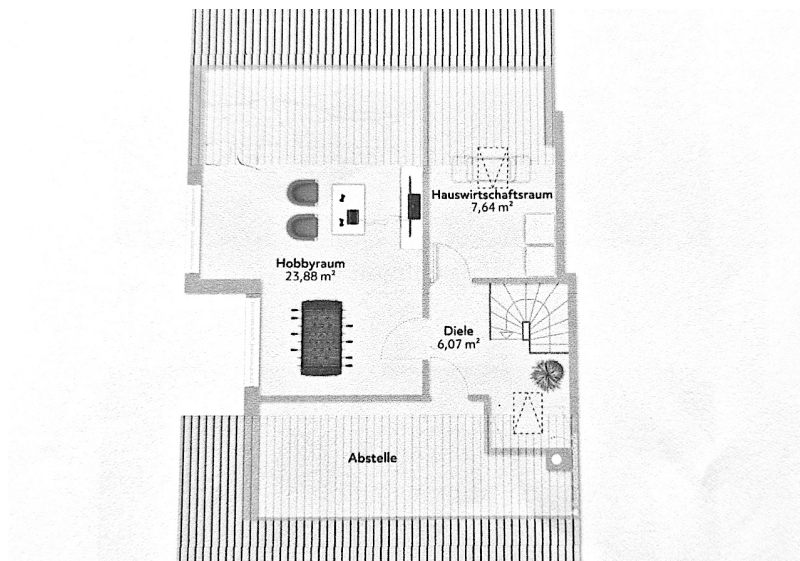
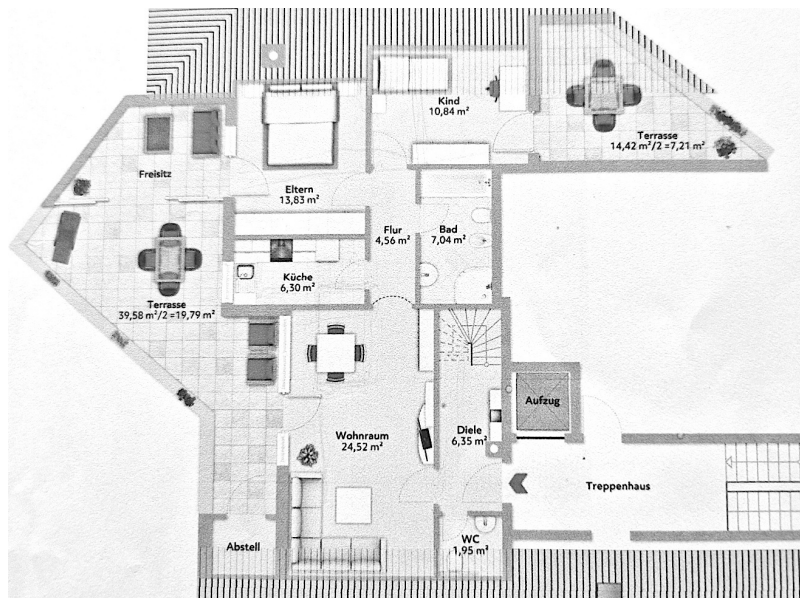
Kontaktieren Sie uns für
eine persönliche Beratung:

T.: 08191 - 97 20 52 0

www.von-poll.com

Αριθμός ακινήτου: 25142002 - 86899 Landsberg am Lech

??????



Αυτή η κάτοψη δεν είναι σε κλίμακα. Τα έγγραφα μας δόθηκαν από τον πελάτη. Για το λόγο αυτό, δεν μπορούμε να εγγυηθούμε την ακρίβεια των πληροφοριών.

Αριθμός ακινήτου: 25142002 - 86899 Landsberg am Lech

?????????????? ???? ????????

- großformatige, moderne Fliesen
- hochwertiger Vinylboden
- sehr helle Wohn-/Arbeitsräume
- Dreischiebenverglasung, teilweise mit Schiebetüren
- Innen-Jalousien und Rolläden
- elektrische Markisen
- hochwertige Küche
- zwei Badezimmer mit Badmöbeln
- eleganter Kaminofen
- Handtuchheizkörper
- direkter Zugang zur Dachterrasse vom Wohn- und Schlafzimmer
- großzügige Westdachterrasse mit Wintergarten
- zweite Dachterrasse nach Osten
- Tiefgaragenstellplatz
- Diele und Hauswirtschaftsraum
- Einbauschränke
- zusätzliche, außenliegende Abstellflächen

Αριθμός ακινήτου: 25142002 - 86899 Landsberg am Lech

??? **???** **???** **???????????**

Landsberg am Lech, eine malerische Stadt im Herzen Bayerns mit rund 28.000 Einwohnern, besticht durch ihre einzigartige Lage und ihren hohen Freizeitwert. Die historische Altstadt, geprägt von mittelalterlichen Gebäuden und idyllischen Plätzen, lädt zum Flanieren und Entdecken ein. Geschäfte des täglichen Bedarfs, Ärzte und Apotheken befinden sich im direkten Umfeld. Bis in die historische Innenstadt benötigen Sie nur 12 Minuten zu Fuß.

Den naheliegenden Bahnhof erreichen Sie in nur 10 Minuten. Besonders beeindruckend ist die Uferpromenade entlang des Lechs, die sich perfekt für entspannte Spaziergänge oder Radtouren eignet.

Kulturell hat Landsberg ebenfalls viel zu bieten: Zahlreiche historische Sehenswürdigkeiten, das Theater und Galerien sorgen für Abwechslung und Einblicke in die Geschichte der Region. Die lebendige Gastronomieszene mit ihren Restaurants, Cafés und Biergärten lädt dazu ein, die bayerische Küche in vollen Zügen zu genießen.

Für Naturliebhaber und Sportbegeisterte ist Landsberg ein idealer Ausgangspunkt. Die nahegelegenen Alpen in ca. 45 Minuten Entfernung, bieten Wandermöglichkeiten und Skigebiete, während Seen wie der Ammer- und Starnbergersee zu Wassersportaktivitäten einladen. Der Ammersee ist nur ca. 15 Minuten entfernt. Die Nähe zu München und Augsburg, die jeweils in etwa 30 Minuten zu erreichen sind, macht Landsberg auch für Pendler besonders attraktiv.

Durch seine Mischung aus Natur, Kultur und hervorragender Infrastruktur bietet Landsberg am Lech eine hohe Lebensqualität – ein Ort, an dem man gerne lebt und den viele als Urlaubsziel schätzen.

Αριθμός ακινήτου: 25142002 - 86899 Landsberg am Lech

????? ?????????????

Es liegt ein Energieverbrauchsausweis vor.

Dieser ist gültig bis 1.4.2032.

Endenergieverbrauch beträgt 100.40 kwh/(m²*a).

Wesentlicher Energieträger der Heizung ist Gas.

Das Baujahr des Objekts lt. Energieausweis ist 1986.

Die Energieeffizienzklasse ist D.

Αριθμός ακινήτου: 25142002 - 86899 Landsberg am Lech

?????????? ???? ????????????

?? ??????????? ???????????, ????????????? ?? ?? ????????? ?????????????? ???:

Dirk Bolsinger

Hinterer Anger 305, 86899 Landsberg am Lech

Tel.: +49 8191 - 97 20 52 0

E-Mail: landsberg@von-poll.com

???? ?????????? ?????????? ??? von Poll Immobilien GmbH

www.von-poll.com