

**Alzey / Weinheim - Weinheim**

# Ruhig gelegenes Einfamilienhaus mit Gartengeschoss in unmittelbarer Feldrandlage

**Αριθμός ακινήτου: 26145274**



[www.von-poll.com](http://www.von-poll.com)

**ΤΙΜΗ ΑΓΟΡΑΣ: 485.000 EUR • ΕΠΙΦΑΝΕΙΑ: ca. 111 m<sup>2</sup> • ΔΩΜΑΤΙΑ: 5 • ΈΚΤΑΣΗ ΓΗΣ: 432 m<sup>2</sup>**

**Αριθμός ακινήτου: 26145274 - 55232 Alzey / Weinheim - Weinheim**

- Με μια ματιά
- Το ακίνητο
- Ενεργειακά δεδομένα
- Σχέδια κατόψεων
- Μια πρώτη εντύπωση
- Λεπτομέρειες των ανέσεων
- Όλα για την τοποθεσία
- Άλλες πληροφορίες
- Συνεργάτης επικοινωνίας

Αριθμός ακινήτου: 26145274 - 55232 Alzey / Weinheim - Weinheim

## Με μια ματιά

Αριθμός ακινήτου	26145274	Τιμή αγοράς	485.000 EUR
Επιφάνεια	ca. 111 m <sup>2</sup>	οπίτι	Ανεξάρτητη μονοκατοικία
Σχήμα στέγης	Στεγανωτική οροφή	Προμήθεια	Käuferprovision beträgt 3,57 % (inkl. MwSt.) des beurkundeten Kaufpreises
Δωμάτια	5	Μέθοδος κατασκευής	Στερεό
Κατάσταση του ακινήτου	4	Χρησιμοποιήσιμος χώρος	ca. 60 m <sup>2</sup>
τουαλέτα	1	Έπιπλα	Βεράντα, WC επισκεπτών, Τζάκι, Εντοιχιζόμενη κουζίνα, Μπαλκόνι
Έτος κατασκευής	2005		
Χώρος στάθμευσης	1 x Εξωτερικός χώρος στάθμευσης, 1 x Γκαράζ		

Αριθμός ακινήτου: 26145274 - 55232 Alzey / Weinheim - Weinheim

## Ενεργειακά δεδομένα

Συστήματα θέρμανσης	Κεντρική θέρμανση	Πιστοποιητικό ενέργειας	VERBRAUCH
Πηγή ενέργειας	Αέριο	Τελική κατανάλωση ενέργειας	62.95 kWh/m <sup>2</sup> a
Ενεργειακό πιστοποιητικό ισχύει έως	29.01.2036	Κατηγορία ενεργειακής απόδοσης	B
Πηγή ενέργειας	Αέριο	Έτος κατασκευής σύμφωνα με το ενεργειακό πιστοποιητικό	2005

Αριθμός ακινήτου: 26145274 - 55232 Alzey / Weinheim - Weinheim

## Το ακίνητο



Αριθμός ακινήτου: 26145274 - 55232 Alzey / Weinheim - Weinheim

## Το ακίνητο



Αριθμός ακινήτου: 26145274 - 55232 Alzey / Weinheim - Weinheim

## Το ακίνητο



Αριθμός ακινήτου: 26145274 - 55232 Alzey / Weinheim - Weinheim

## Το ακίνητο



Αριθμός ακινήτου: 26145274 - 55232 Alzey / Weinheim - Weinheim

## Το ακίνητο



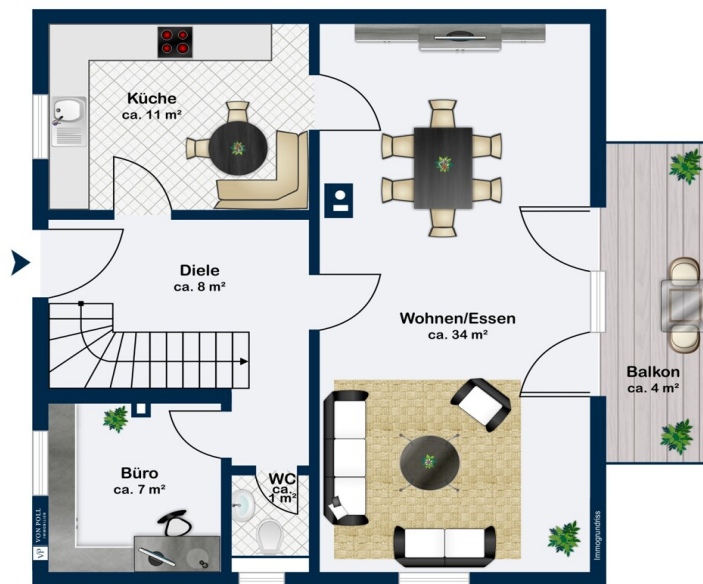
Αριθμός ακινήτου: 26145274 - 55232 Alzey / Weinheim - Weinheim

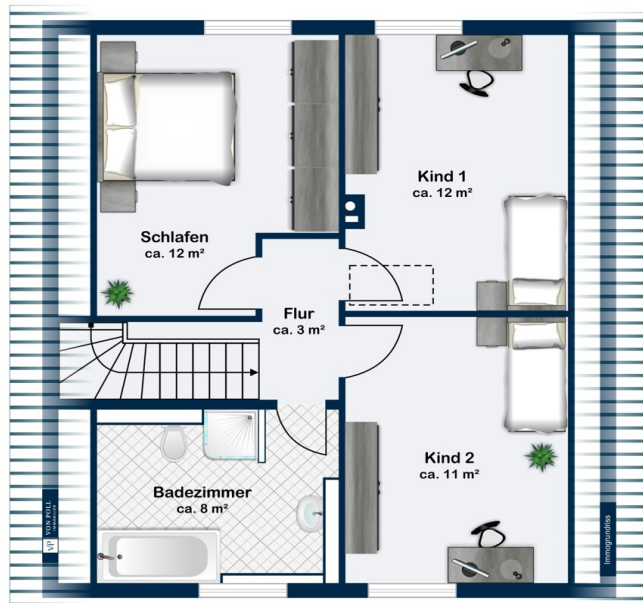
## Το ακίνητο

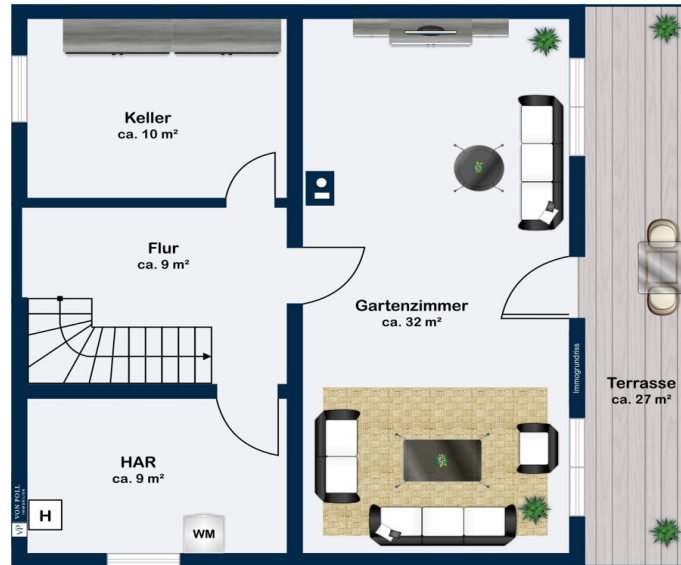


Αριθμός ακινήτου: 26145274 - 55232 Alzey / Weinheim - Weinheim

## Κάτοψη







Αυτή η κάτοψη δεν είναι σε κλίμακα. Τα έγγραφα μας δόθηκαν από τον πελάτη. Για το λόγο αυτό, δεν μπορούμε να εγγυηθούμε την ακρίβεια των πληροφοριών.

**Αριθμός ακινήτου: 26145274 - 55232 Alzey / Weinheim - Weinheim**

## Μια πρώτη εντύπωση

Dieses im Jahr 2005 von Town & Country in massiver Bauweise auf einem Grundstück mit 432 m<sup>2</sup> errichtete Einfamilienhaus vereint durchdachte Architektur, komfortables Wohnen und eine außergewöhnlich ruhige Lage, unmittelbar am Feldrand. Auf einer Wohnfläche von ca. 111 m<sup>2</sup> bietet das Haus ein behagliches Zuhause mit viel Licht, Raum und einem hohen Maß an Wohnqualität und teilt sich in fünf Zimmer, zuzüglich einem zu Wohnzwecken nutzbaren Gartenzimmer und einem Badezimmer mit Badewanne und Dusche, auf.

Herzstück des Hauses ist das großzügige Wohn- und Esszimmer, das mit einem Holzofen für wohlige Wärme sorgt und direkten Zugang zum Balkon bietet. Von hier aus eröffnet sich ein schöner Ausblick auf das zum Garten hin abgesetzte Grundstück, das durch seine erhöhte Lage ein besonderes Wohngefühl schafft. Die vorhandene Einbauküche ist funktional gestaltet und fügt sich harmonisch in das Wohnkonzept ein.

Ein echtes Highlight ist das bereits erwähnte, ca. 32 m<sup>2</sup> große Gartenzimmer, welches den Wohnraum erweitert und mit einem zweiten Holzofen ganzjährig nutzbar ist. Angrenzend lädt die ca. 27 m<sup>2</sup> große Terrasse zum Entspannen, Genießen und Verweilen ein.

Praktische und zukunftsorientierte Ausstattungsdetails runden das Angebot ab: Eine Regenwasserzisterne mit 5.600 Litern für die Gartenbewässerung, eine sparsame Gaszentralheizung sowie bereits vorhandene Leitungsvorbereitungen für eine mögliche Photovoltaikanlage bieten nachhaltige Perspektiven. Zusätzlich stehen ein großer Dachboden für weiteren Stauraum sowie diverse Nutz- und Abstellflächen im Kellergeschoss zur Verfügung.

Abgerundet wird das Angebot durch eine Einzelgarage mit Wallbox sowie einen freien Stellplatz direkt davor – ideal für modernes, zukunftsorientiertes Wohnen.

Dieses Haus überzeugt durch seine ruhige Lage, den durchdachten Grundriss und zahlreiche komfortable Ausstattungsmerkmale – ein ideales Zuhause für alle, die naturnah wohnen und dennoch nicht auf Komfort verzichten möchten.

Verbrauchsausweis – Endenergieverbrauch: 62,95 kWh/m<sup>2</sup>a –

Energieeffizienzklasse: B – wesentlicher Energieträger: Gas – Baujahr lt.

Energieausweis: 2005

**Αριθμός ακινήτου: 26145274 - 55232 Alzey / Weinheim - Weinheim**

## Λεπτομέρειες των ανέσεων

- Vollunterkellertes Town-and-Country-Massivhaus
- Erdgeschoss mit ca. 111 m<sup>2</sup> Wohnfläche
- 5 Zimmer, 1 Badezimmer mit Badewanne und Dusche
- großes Gartenzimmer im Kellergeschoss mit Terrasse und Holzofen
- weiterer Nutz- und Stauraum im Kellergeschoss und auf dem Dachboden
- sparsame Brennwert-Gaszentralheizung von 2005
- Balkon mit Ausblick und unmittelbare Feldrandlage
- Einbauküche mit Elektrogeräten und einer neuen Spülmaschine
- ca. 32 m<sup>2</sup> große Terrasse
- Einzelgarage mit Wallbox und ein freier Stellplatz
- 5.600 Liter große Regenwasserzisterne für Gartenbewässerung

**Αριθμός ακινήτου: 26145274 - 55232 Alzey / Weinheim - Weinheim**

## Όλα για την τοποθεσία

Alzey-Weinheim ist ein attraktiver Stadtteil der Volkerstadt Alzey und verbindet auf ideale Weise ruhiges, naturnahes Wohnen mit einer sehr guten Infrastruktur. Eingebettet in die reizvolle Hügellandschaft Rheinhessens und umgeben von Weinbergen und Feldern, bietet Weinheim ein hohes Maß an Lebensqualität – besonders für Familien, Paare und Ruhesuchende.

Der Ort zeichnet sich durch eine gewachsene, gepflegte Wohnstruktur und ein angenehmes nachbarschaftliches Umfeld aus. Spazier- und Radwege beginnen praktisch vor der Haustür und laden zu vielfältigen Freizeitaktivitäten in der Natur ein. Gleichzeitig sind die Einrichtungen des täglichen Bedarfs, Kindergärten, Schulen, Ärzte sowie Einkaufsmöglichkeiten im nahegelegenen Alzeyer Stadtzentrum in wenigen Minuten erreichbar.

Die verkehrsgünstige Anbindung macht Alzey-Weinheim besonders attraktiv: Über die nahegelegene A61 sowie die B271 bestehen schnelle Verbindungen in Richtung Mainz, Wiesbaden, Worms und Ludwigshafen. Auch der Bahnhof Alzey bietet eine sehr gute Anbindung an den regionalen und überregionalen Bahnverkehr.

Alzey-Weinheim vereint somit die Vorzüge eines ruhigen Wohnortes im Grünen mit der Nähe zu urbaner Infrastruktur – eine Lage, die sowohl Erholung als auch Alltagstauglichkeit auf hohem Niveau bietet.

**Αριθμός ακινήτου: 26145274 - 55232 Alzey / Weinheim - Weinheim**

## Άλλες πληροφορίες

**GELDWÄSCHE:** Als Immobilienmaklerunternehmen ist die von Poll Immobilien GmbH nach § 2 Abs. 1 Nr. 14 und § 10 Abs. 3 Geldwäschegesetz (GwG) dazu verpflichtet, bei der Begründung einer Geschäftsbeziehung die Identität des Vertragspartners festzustellen und zu überprüfen. Hierzu ist es erforderlich, dass wir nach § 11 GwG die relevanten Daten Ihres Personalausweises festhalten (wenn Sie als natürliche Person handeln) – beispielsweise mittels einer Kopie. Bei einer juristischen Person benötigen wir eine Kopie des Handelsregisterauszugs, aus welchem der wirtschaftlich Berechtigte hervorgeht. Das Geldwäschegesetz sieht vor, dass der Makler die Kopien bzw. Unterlagen fünf Jahre aufbewahren muss.

**PROVISIONSHINWEIS:** Mit der Anfrage bei und durch Inanspruchnahme der Dienstleistung der Firma von Poll Immobilien GmbH, wird ein Maklervertrag geschlossen. Sofern es durch die Tätigkeit der Firma VON POLL IMMOBILIEN GmbH zu einem wirksamen Hauptvertrag mit der Eigentümerseite kommt, hat der Interessent bei Abschluss

- eines MIETVERTRAGS keine Provision/Maklercourtage an die von Poll Immobilien GmbH zu zahlen.

- eines KAUFVERTRAGS die ortsübliche Provision/Maklercourtage an die von Poll Immobilien GmbH gegen Rechnung zu zahlen.

**HAFTUNG:** Wir weisen darauf hin, dass die von uns weitergegebenen Objektinformationen, Unterlagen, Pläne etc. vom Verkäufer bzw. Vermieter stammen. Eine Haftung für die Richtigkeit oder Vollständigkeit der Angaben übernehmen wir daher nicht. Es obliegt daher unseren Kunden, die darin enthaltenen Objektinformationen und Angaben auf ihre Richtigkeit hin zu überprüfen. Alle Immobilienangebote sind freibleibend und vorbehaltlich Irrtümer, Zwischenverkauf- und Vermietung oder sonstiger Zwischenverwertung.

UNSER SERVICE FÜR SIE ALS EIGENTÜMER:

Planen Sie den Verkauf oder die Vermietung Ihrer Immobilie, so ist es für Sie wichtig, deren Marktwert zu kennen. Lassen Sie kostenfrei und unverbindlich den aktuellen Wert Ihrer Immobilie professionell durch einen unserer Immobilienspezialisten einschätzen. Unser bundesweites und internationales Netzwerk ermöglicht es uns, Verkäufer bzw. Vermieter und Interessenten bestmöglich zusammenzuführen.

**Αριθμός ακινήτου: 26145274 - 55232 Alzey / Weinheim - Weinheim**

## Συνεργάτης επικοινωνίας

Για περισσότερες πληροφορίες, επικοινωνήστε με τον υπεύθυνο επικοινωνίας σας:

Normann Schmidt

---

Antoniterstraße 44, 55232 Alzey

Tel.: +49 6731 - 99 09 14 0

E-Mail: [alzey@von-poll.com](mailto:alzey@von-poll.com)

*Στην αποποίηση ευθύνης της von Poll Immobilien GmbH*

---

[www.von-poll.com](http://www.von-poll.com)