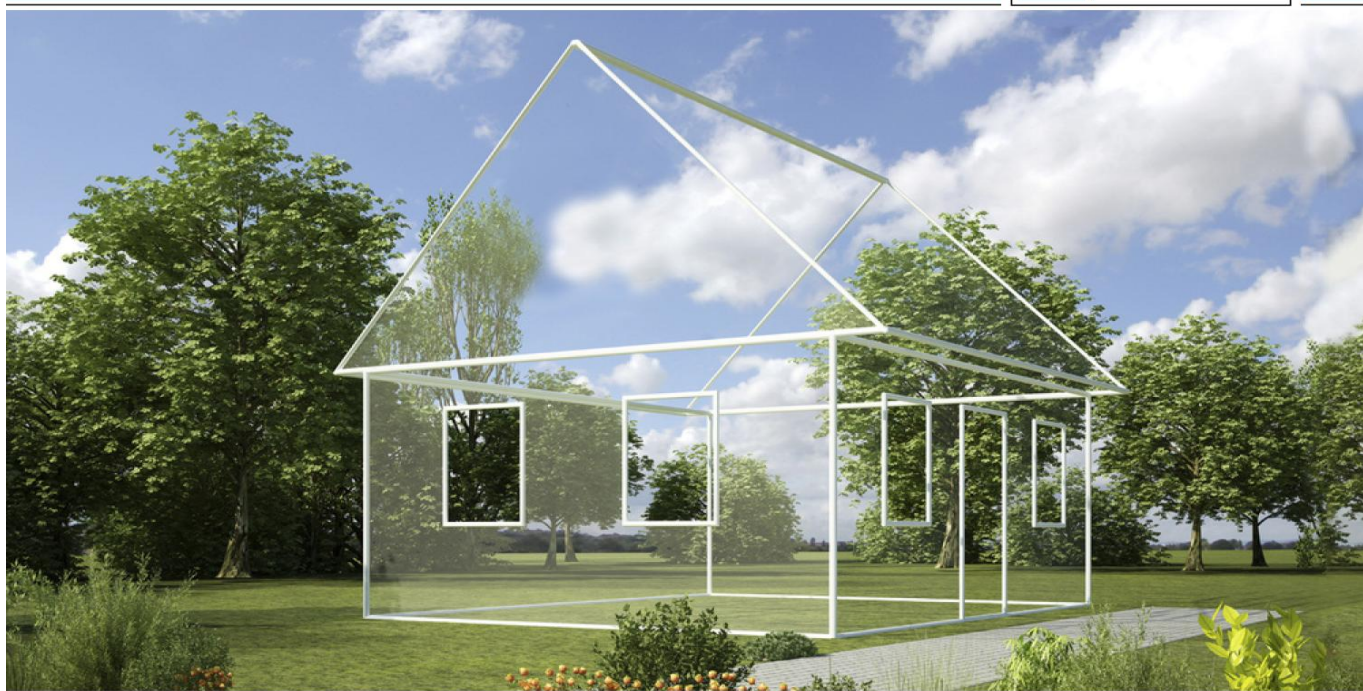


**Spiesheim**

?? ?????? ??? ?????????????? ????????????, ??????????  
?????????? ??? ?? ?????? ??? ?????????? ???!

**Αριθμός ακινήτου: 25145254**



[www.von-poll.com](http://www.von-poll.com)

**ΤΙΜΗ ΑΓΟΡΑΣ: 225.000 EUR • ΈΚΤΑΣΗ ΓΗΣ: 979 m<sup>2</sup>**

Αριθμός ακινήτου: 25145254 - 55288 Spiesheim

- ?? ??? ?????
- ?? ????????
- ??? ?????? ??????????
- ?????????????? ??? ??????????
- ??? ??? ??? ???????????
- ?????? ??????????????
- ?????????????? ??????????????????

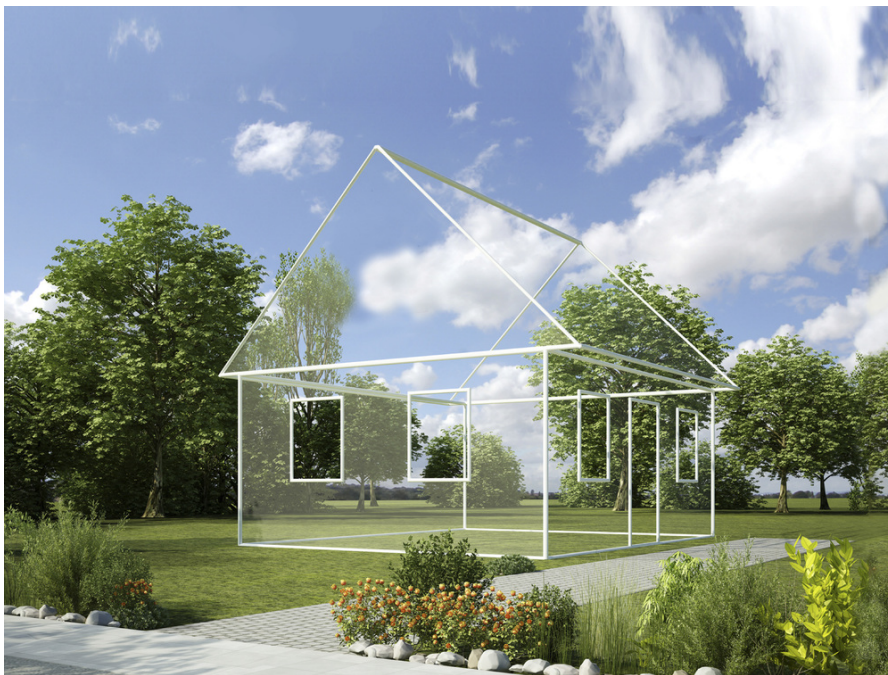
Αριθμός ακινήτου: 25145254 - 55288 Spiesheim

?? ??? ??????

???????	25145254	???? ??????	225.000 EUR
???????		????? ??????????????	?????????
?????????			<b>Käuferprovision beträgt 3,57 % (inkl. MwSt.) des beurkundeten Kaufpreises</b>

Αριθμός ακινήτου: 25145254 - 55288 Spiesheim

?? ????????



Αριθμός ακινήτου: 25145254 - 55288 Spiesheim

?? ???????



Αριθμός ακινήτου: 25145254 - 55288 Spiesheim

?? ???????



Αριθμός ακινήτου: 25145254 - 55288 Spiesheim

?? ???????



Αριθμός ακινήτου: 25145254 - 55288 Spiesheim

?? ????????



ARCHITEKTURBÜRO  
BENDER  
Friedrich-Bauer-Str. 34 47249 Bielefeld-Beckheim



Nordwestansicht 1:100

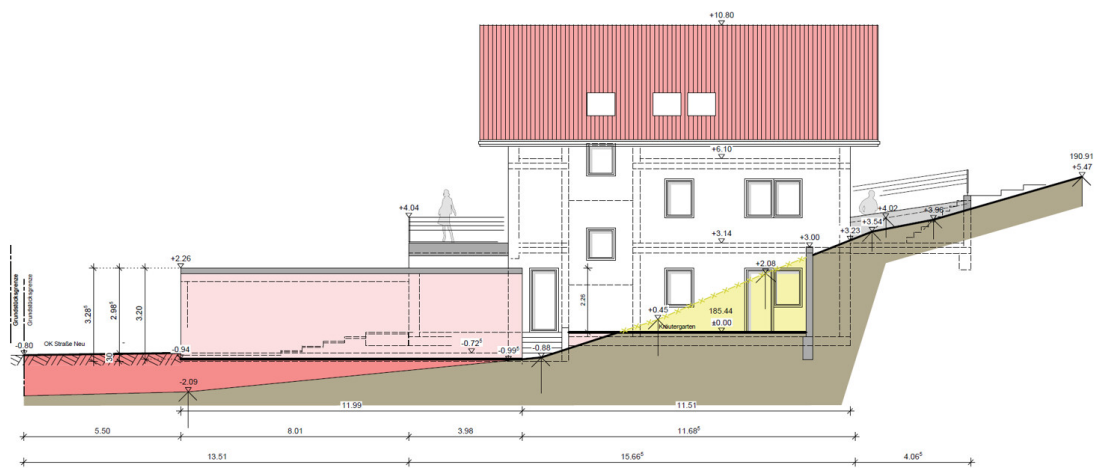
Αριθμός ακινήτου: 25145254 - 55288 Spiesheim

?? ????????



ARCHITEKTURBÜRO  
BENDER

Frankfurt am Main, 14. 47240 Spiesheim, Rüdelsheim



Südostansicht 1:100



Αριθμός ακινήτου: 25145254 - 55288 Spiesheim

?? ????????



Αριθμός ακινήτου: 25145254 - 55288 Spiesheim

?? ????????





**Αριθμός ακινήτου: 25145254 - 55288 Spiesheim**

**?????????????? ??? ????????**

- ca. 895 m<sup>2</sup> zzgl. 84 m<sup>2</sup> Anteil an Gemeinschaftszufahrt
- kein bestehender Bebauungsplan
- Hanggrundstück / Mittelgrundstück
- alle Versorgungsleitungen liegen am Grundstück an
- fertige Architektenpläne als Vorlage für ein KfW 55 Zweifamilienhaus

**Αριθμός ακινήτου: 25145254 - 55288 Spiesheim**

**???? ???? ???? ????????????**

Spiesheim zählt mit seinen ca. 980 Einwohnern zur Verbandsgemeinde Wörrstadt und zum Landkreis Alzey-Worms. Die Gemeinde ist vom Weinbau geprägt und sehr schön in die Weinlandschaft Rheinhessens eingebettet. Das Weindorf zeichnet sich insbesondere durch reges Vereinsleben und eine gute Integration neuer Mitbewohner aus.

Verkehrstechnisch liegt Spiesheim gut erreichbar in unmittelbarer Nähe der Autobahnen A61 und A63. Mainz, Worms, Bad Kreuznach und Kaiserslautern können in 20-30 Minuten per Auto erreicht werden. Die nächsten Bahnanschlüsse befinden sich je 4 km entfernt in Albig bzw. Wörrstadt.

Der Flughafen in Frankfurt ist in 35 min. mit dem Auto erreichbar.

Geschäfte zur Deckung des täglichen Bedarfs, und darüber hinaus, finden Sie in Wörrstadt (4 km) und Alzey (8 km), die auch per Bus aus Spiesheim erreicht werden können. In Wörrstadt befindet sich auch die Grundschule und die weiterführenden Schulen.

Im Ort gibt es eine Kindertagesstätte, welche verschiedene Betreuungsformen bietet. Ebenso Gastronomie wie zum Beispiel eine Pizzeria, eine Vereinsgaststätte, sowie verschiedene Weingüter und Dienstleister.

**Αριθμός ακινήτου: 25145254 - 55288 Spiesheim**

**????? ????????????**

**GELDWÄSCHE:** Als Immobilienmaklerunternehmen ist die von Poll Immobilien GmbH nach § 2 Abs. 1 Nr. 14 und § 10 Abs. 3 Geldwäschegesetz (GwG) dazu verpflichtet, bei der Begründung einer Geschäftsbeziehung die Identität des Vertragspartners festzustellen und zu überprüfen. Hierzu ist es erforderlich, dass wir nach § 11 GwG die relevanten Daten Ihres Personalausweises festhalten (wenn Sie als natürliche Person handeln) – beispielsweise mittels einer Kopie. Bei einer juristischen Person benötigen wir eine Kopie des Handelsregistrauszugs, aus welchem der wirtschaftlich Berechtigte hervorgeht. Das Geldwäschegesetz sieht vor, dass der Makler die Kopien bzw. Unterlagen fünf Jahre aufbewahren muss.

**PROVISIONSHINWEIS:** Mit der Anfrage bei und durch Inanspruchnahme der Dienstleistung der Firma von Poll Immobilien GmbH, wird ein Maklervertrag geschlossen. Sofern es durch die Tätigkeit der Firma VON POLL IMMOBILIEN GmbH zu einem wirksamen Hauptvertrag mit der Eigentümerseite kommt, hat der Interessent bei Abschluss - eines MIETVERTRAGS keine Provision/Maklercourtage an die von Poll Immobilien GmbH zu zahlen.

- eines KAUFVERTRAGS die ortsübliche Provision/Maklercourtage an die von Poll Immobilien GmbH gegen Rechnung zu zahlen.

**HAFTUNG:** Wir weisen darauf hin, dass die von uns weitergegebenen Objektinformationen, Unterlagen, Pläne etc. vom Verkäufer bzw. Vermieter stammen. Eine Haftung für die Richtigkeit oder Vollständigkeit der Angaben übernehmen wir daher nicht. Es obliegt daher unseren Kunden, die darin enthaltenen Objektinformationen und Angaben auf ihre Richtigkeit hin zu überprüfen. Alle Immobilienangebote sind freibleibend und vorbehaltlich Irrtümer, Zwischenverkauf- und Vermietung oder sonstiger Zwischenverwertung.

**UNSER SERVICE FÜR SIE ALS EIGENTÜMER:**

Planen Sie den Verkauf oder die Vermietung Ihrer Immobilie, so ist es für Sie wichtig, deren Marktwert zu kennen. Lassen Sie kostenfrei und unverbindlich den aktuellen Wert Ihrer Immobilie professionell durch einen unserer Immobilienspezialisten einschätzen. Unser bundesweites und internationales Netzwerk ermöglicht es uns, Verkäufer bzw. Vermieter und Interessenten bestmöglich zusammenzuführen.

**Αριθμός ακινήτου: 25145254 - 55288 Spiesheim**

**?????????? ???? ?????**

?? ?????????? ??????????, ?????????? ?? ?? ?????? ?????????? ???:

**Normann Schmidt**

---

**Antoniterstraße 44, 55232 Alzey**

**Tel.: +49 6731 - 99 09 14 0**

**E-Mail: [alzey@von-poll.com](mailto:alzey@von-poll.com)**

???? ?????????? ?????????? von Poll Immobilien GmbH

---

**[www.von-poll.com](http://www.von-poll.com)**