

Feldkirchen-Westerham - Feldkirchen Westerham

# Attraktive Doppelhaushälfte in ruhiger Wohnlage von Westerham

Αριθμός ακινήτου: 26042018



[www.von-poll.com](http://www.von-poll.com)

ΤΙΜΗ ΑΓΟΡΑΣ: 730.000 EUR • ΕΠΙΦΑΝΕΙΑ: ca. 125 m<sup>2</sup> • ΔΩΜΑΤΙΑ: 5 • ΈΚΤΑΣΗ ΓΗΣ: 410 m<sup>2</sup>

Αριθμός ακινήτου: 26042018 - 83620 Feldkirchen-Westerham - Feldkirchen Westerham

- ?? ??? ??????
- ?? ????????
- ???????????? ??????????
- ??????? ??????????
- ??? ?????? ??????????
- ??? ??? ??? ????????????
- ?????? ??????????????
- ?????????????? ??????????????????

Αριθμός ακινήτου: 26042018 - 83620 Feldkirchen-Westerham - Feldkirchen Westerham

?? ??? ??????

???????	26042018
?????????	ca. 125 m <sup>2</sup>
????? ??????	????????????? ??????
?????????	5
????????? ???	3
?????????	
?????????	1
???? ????????????	1999

????? ???????	730.000 EUR
???????????	3,57 % (inkl. MwSt.) des beurkundeten Kaufpreises
?????????????????????	ca. 90 m <sup>2</sup>
??????	????????, WC ????????????, ?????, ?????, ??????????????? ????????, ??????????

Αριθμός ακινήτου: 26042018 - 83620 Feldkirchen-Westerham - Feldkirchen Westerham

?????????? ???? ???? ?

????????? ?????????	?????????? ???? ???? ?	?????????????? ??????????	VERBRAUCH
???? ???? ???? ?	????	?????? ???? ???? ?	117.80 kWh/m <sup>2</sup> a
?????????? ?????????????? ?????? ??	06.05.2036	????????? ????????????? ?????????	D
???? ???? ???? ?	????	???? ???? ???? ? ?????? ? ? ? ????????? ??????????????	1999

Αριθμός ακινήτου: 26042018 - 83620 Feldkirchen-Westerham - Feldkirchen Westerham

?? ????????



Αριθμός ακινήτου: 26042018 - 83620 Feldkirchen-Westerham - Feldkirchen Westerham

?? ????????



Αριθμός ακινήτου: 26042018 - 83620 Feldkirchen-Westerham - Feldkirchen Westerham

?? ???????



Αριθμός ακινήτου: 26042018 - 83620 Feldkirchen-Westerham - Feldkirchen Westerham

?? ????????



Αριθμός ακινήτου: 26042018 - 83620 Feldkirchen-Westerham - Feldkirchen Westerham

?? ???????



Αριθμός ακινήτου: 26042018 - 83620 Feldkirchen-Westerham - Feldkirchen Westerham

?? ???????



Αριθμός ακινήτου: 26042018 - 83620 Feldkirchen-Westerham - Feldkirchen Westerham

?? ????????



Αριθμός ακινήτου: 26042018 - 83620 Feldkirchen-Westerham - Feldkirchen Westerham

?? ????????



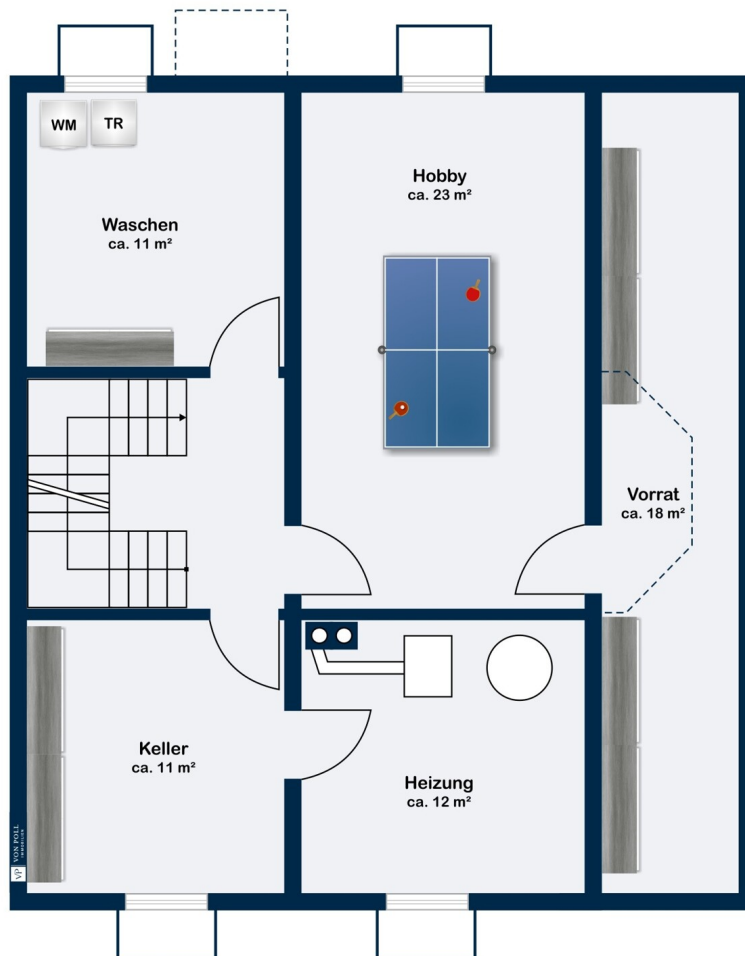
Αριθμός ακινήτου: 26042018 - 83620 Feldkirchen-Westerham - Feldkirchen Westerham

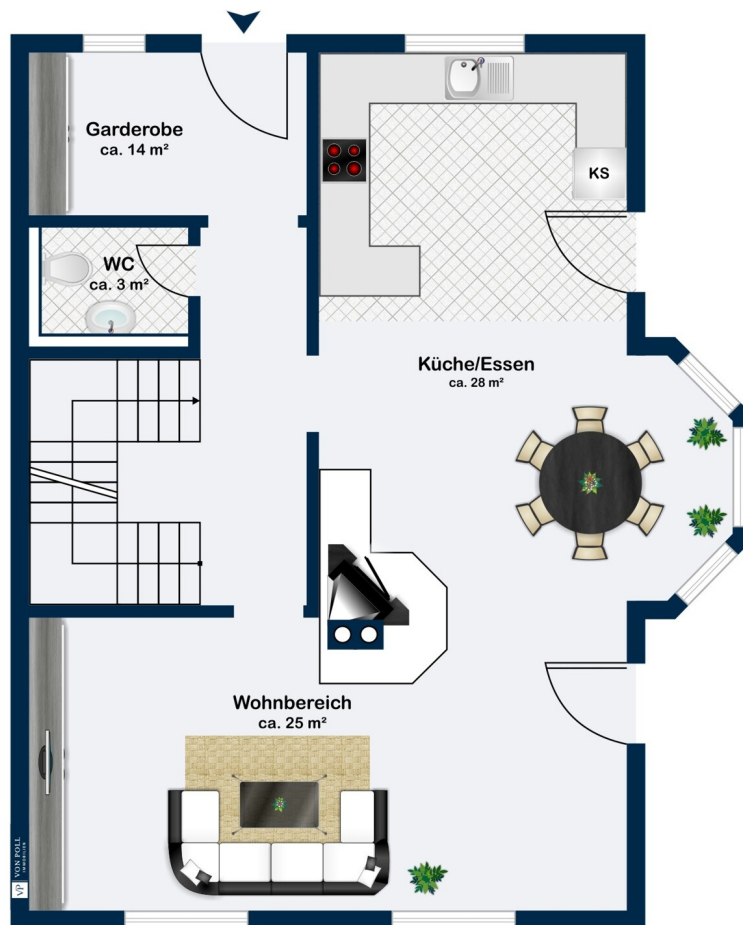
?? ????????

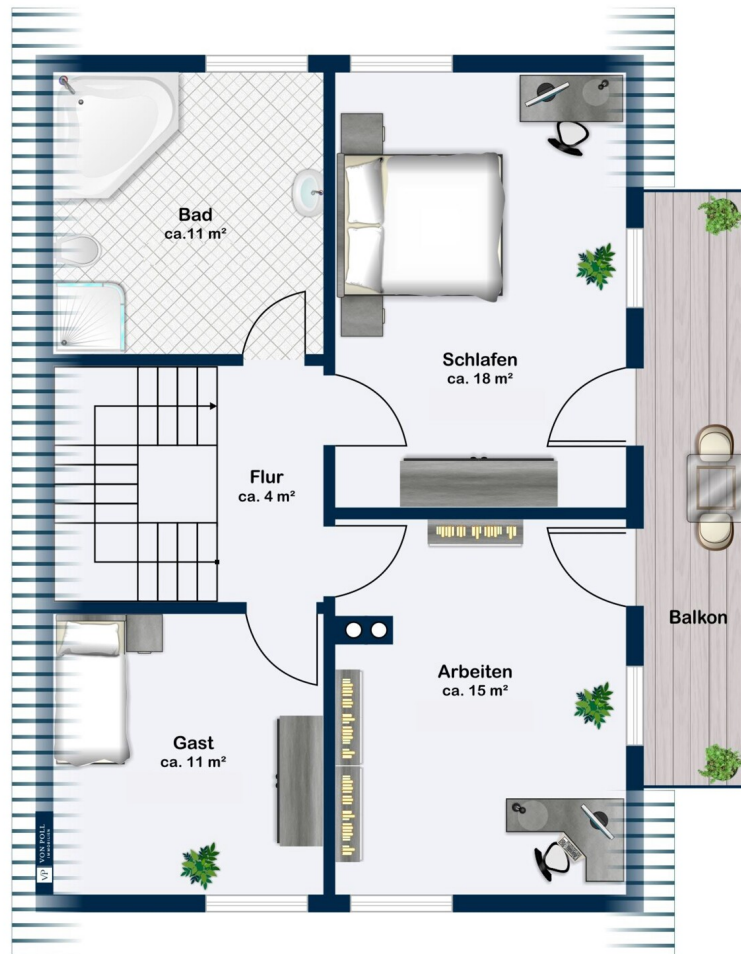


Αριθμός ακινήτου: 26042018 - 83620 Feldkirchen-Westerham - Feldkirchen Westerham

??????







Αυτή η κάτοψη δεν είναι σε κλίμακα. Τα έγγραφα μας δόθηκαν από τον πελάτη. Για το λόγο αυτό, δεν μπορούμε να εγγυηθούμε την ακρίβεια των πληροφοριών.

**Αριθμός ακινήτου: 26042018 - 83620 Feldkirchen-Westerham - Feldkirchen Westerham**

**??? ??????????**

**Diese von einer ortsansässigen Firma in Holzrahmenbauweise errichtete und überaus gepflegte Doppelhaushälfte in Westerham überzeugt durch ihre ausgesprochen ruhige und dennoch bahnhofsnahe Lage, das familienfreundliche Raumangebot, die gute Ausstattung und den sehr hohen Wohlfühlfaktor!**

**Auf einer Fläche von ca. 125 m<sup>2</sup> verteilen sich unter anderem eine Diele mit Garderobe, ein großer, heller Wohn-Essbereich mit offener Küche und Holzkachelofen, drei Schlafzimmer, ein großzügiges Badezimmer mit Wanne und Dusche sowie ein Gäste-WC. Im Kellergeschoss befinden sich neben einem Waschkeller, einem Heizungs- und einem Abstellraum auch ein beheizbarer Hobbyraum mit Theke.**

**Im Wohn-Essbereich sind Holzdielen verlegt, in der Küche und im Flur Fliesen. Die drei Schlafzimmer im Obergeschoss sind ebenfalls mit Holzdielen ausgestattet. Eine Fußbodenheizung ist im Erdgeschoss im Flur und in der Küche sowie im Badezimmer im Obergeschoss vorhanden.**

**Der gemütliche und gepflegte Garten mit kleinem Gartenteich lädt zum Verweilen im Freien ein.**

**Zwei Einzelgaragen komplettieren dieses attraktive Angebot.**

**Überzeugen Sie sich selbst vom hohen Wohlfühlfaktor dieser Immobilie und vereinbaren Sie einen Besichtigungstermin!**

**Αριθμός ακινήτου: 26042018 - 83620 Feldkirchen-Westerham - Feldkirchen Westerham**

**???? ???? ???? ????????????**

Die ca. 10.000 Einwohner zählende Gemeinde Feldkirchen-Westerham ist die westlichste des Landkreises Rosenheim und liegt an der Mangfall im bayerischen Voralpenland.

Die Immobilie befindet sich in einer ruhigen, gewachsenen Wohngegend. Für Pendler besonders interessant: Zum Bahnhof Westerham mit Zuganschluss nach München-Holzkirchen und Rosenheim-Salzburg-Kufstein sind es zu Fuß nur zwei bis drei Minuten. Auch Schule und Kindergarten sind sehr gut zu Fuß erreichbar.

Das Ortszentrum von Feldkirchen-Westerham mit seinen zahlreichen Restaurants und Einkaufsmöglichkeiten sowie ein Gewerbegebiet mit guter Infrastruktur sind jeweils rund einen Kilometer entfernt.

Über die nur ca. fünf Kilometer entfernte Anschlussstelle Weyarn der Autobahn A8 ist München in ca. 35 Fahrminuten erreichbar.

Der wenige Kilometer entfernte Nachbarort Bruckmühl verfügt über eine Realschule und ein Gymnasium. Die Kurstadt Bad Aibling mit ihrer modernen Therme und ihrem vielfältigen kulturellen Angebot ist in ca. 15 Minuten erreichbar.

Das wunderschöne Mangfalltal im oberbayerischen Voralpenland hat aufgrund seiner zentralen Lage und der Nähe zur Chiemsee-Region und den Bergen einen sehr hohen Freizeitwert und bietet beste Naherholungsmöglichkeiten.

**Αριθμός ακινήτου: 26042018 - 83620 Feldkirchen-Westerham - Feldkirchen Westerham**

**????? ??????????????**

**Gerne sind wir bei der Finanzierung behilflich. Bitte sprechen Sie uns an, wenn Sie an einem konkreten Angebot interessiert sind.**

Αριθμός ακινήτου: 26042018 - 83620 Feldkirchen-Westerham - Feldkirchen Westerham

?????????? ???????????????

?? ?????????????? ??????????????, ?????????????? ?? ?? ?????????? ?????????????? ???:

**Bernd Salzmann**

---

**Herzog-Otto-Straße 2, 83022 Rosenheim**

**Tel.: +49 8031 - 90 10 88 0**

**E-Mail: rosenheim@von-poll.com**

???? ?????????? ?????????? ??? von Poll Immobilien GmbH

---

**[www.von-poll.com](http://www.von-poll.com)**