

Schömborg

Zweifamilienhaus mit zusätzlicher Wohneinheit in ruhiger Lage

Αριθμός ακινήτου: 26048016



www.von-poll.com

ΤΙΜΗ ΑΓΟΡΑΣ: 475.000 EUR • ΕΠΙΦΑΝΕΙΑ: ca. 167,4 m² • ΔΩΜΑΤΙΑ: 6 • ΈΚΤΑΣΗ ΓΗΣ: 1.015 m²

Αριθμός ακινήτου: 26048016 - 75328 Schömburg

- ?? ??? ?????
- ?? ????????
- ??????????? ??????????
- ??? ?????? ??????????
- ??????????????? ??? ??????????
- ??? ??? ??? ????????????
- ?????????????? ????????????????

Αριθμός ακινήτου: 26048016 - 75328 Schömburg

?? ??? ??????

?????? ????????	26048016	???? ??????	475.000 EUR
??????????	ca. 167,4 m ²	??????????	Käuferprovision beträgt 3,57 % (inkl. MwSt.) des beurkundeten Kaufpreises
????? ??????	????????????? ??????		
?????????	6		
?????????	3		
???? ????????????	1961	???? ????????????	2020
????? ????????????	1 x ?????????? ??? ?????????????, 1 x ???????	????????? ????????????	???????
		????????????????????? ??????	ca. 96 m ²
		???????	???????, WC ?????????????, ??????, ?????????

Αριθμός ακινήτου: 26048016 - 75328 Schömburg

?????????? ???? ?????

????????? ?????????	????????? ????????	?????????????? ??????????	BEDARF
????? ??????????	?????	????????? ?????? ??????????	224.28 kWh/m ² a
???????????? ???????????????? ???????? ???	03.06.2035	????????? ????????????? ?????????	G
????? ??????????	?????	????? ?????????? ????????? ?? ?? ???????????? ????????????????	1961

Αριθμός ακινήτου: 26048016 - 75328 Schömburg

?? ????????



Αριθμός ακινήτου: 26048016 - 75328 Schömburg

?? ????????



Αριθμός ακινήτου: 26048016 - 75328 Schömburg

?? ????????



Αριθμός ακινήτου: 26048016 - 75328 Schömburg

?? ???????



Αριθμός ακινήτου: 26048016 - 75328 Schömburg

?? ???????



Αριθμός ακινήτου: 26048016 - 75328 Schömburg

?? ????????



FÜR SIE IN DEN BESTEN LAGEN

VP VON POLL
IMMOBILIEN

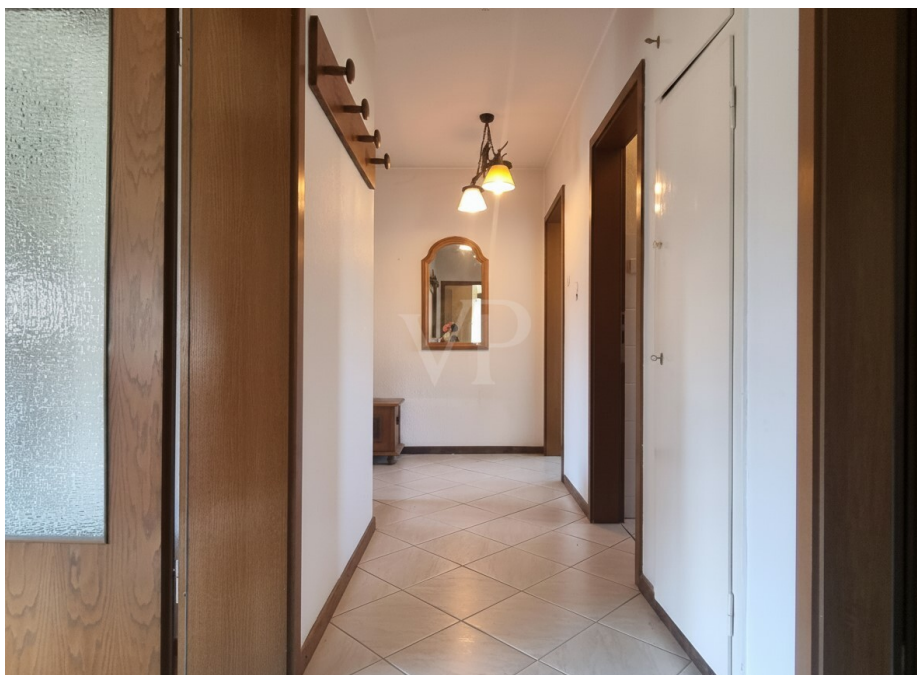
VP 07231 - 28 120 0 VP

Eigentümern bieten wir eine kostenfreie und unverbindliche
Marktpreiseinschätzung ihrer Immobilie an.
07231 - 28 120 0
Wir freuen uns, von Ihnen zu hören.

www.von-poll.com/pforzheim

Αριθμός ακινήτου: 26048016 - 75328 Schömborg

?? ????????



Αριθμός ακινήτου: 26048016 - 75328 Schömburg

?? ???????



Αριθμός ακινήτου: 26048016 - 75328 Schömburg

?? ????????



Αριθμός ακινήτου: 26048016 - 75328 Schömburg

?? ???????



Αριθμός ακινήτου: 26048016 - 75328 Schömburg

?? ????????



FÜR SIE IN DEN BESTEN LAGEN

VP VON POLL
IMMOBILIEN



Gern informieren wir
Sie persönlich über weitere
Details zur Immobilie.

Vereinbaren Sie einen
Besichtigungstermin:

T.: +49 (0)7231 - 28 120 0

www.von-poll.com

Αριθμός ακινήτου: 26048016 - 75328 Schömborg

??? **?????** **?????????**

Willkommen zu einem besonderen Immobilienangebot: Dieses Mehrfamilienhaus aus dem Jahr 1961 vereint großzügiges Raumangebot, vielseitige Nutzungsmöglichkeiten und eine attraktive Wohnlage in unmittelbarer Nähe zum Waldrand. Auf einem ca. 1.015 m² großen Grundstück bietet die Immobilie eine Wohnfläche von ca. 167,4 m² und eignet sich ideal für Mehrgenerationenwohnen, die Kombination von Wohnen und Arbeiten oder als Kapitalanlage mit Vermietungspotenzial.

Das Haus präsentiert sich in einem gepflegten Zustand und verfügt über insgesamt 6 Zimmer sowie 3 Badezimmer. Die Ausstattung entspricht einer soliden, zeitgemäßen Wohnqualität. Gleichzeitig bietet die Immobilie Raum für individuelle Modernisierungs- und Gestaltungsideen. Die letzte Modernisierung erfolgte im Jahr 2020. In diesem Zuge wurde unter anderem das Badezimmer im Obergeschoss modernisiert und mit einer bodengleichen Dusche, einer eleganten Duschkabine sowie einer ansprechenden Fliesenauswahl ausgestattet.

Die Beheizung erfolgt über eine Kombination aus Zentralheizung und Blockheizkraftwerk aus dem Jahr 2006.

Die Erdgeschosswohnung überzeugt durch ihre barrierearme Gestaltung und den direkten Zugang zur sonnigen Südterrasse. Aktuell ist diese Wohneinheit noch bis Ende August vermietet und steht anschließend zur freien Verfügung. Die Grundrisse im Erd- und Obergeschoss sind ähnlich gestaltet und bieten dadurch flexible Nutzungsmöglichkeiten.

Im Obergeschoss eröffnet der großzügige Wohn- und Essbereich einen direkten Zugang zum überdachten Südbalkon. Große Fensterfronten sorgen für ein helles und freundliches Wohnambiente. Das angrenzende Schlafzimmer bietet viel Platz für individuelle Einrichtungsideen und ein angenehmes Wohngefühl. Das modernisierte Badezimmer überzeugt mit zeitgemäßer Ausstattung und einer komfortablen, begehbaren Dusche.

Ein besonderes Highlight stellt das ausgebaute Dachgeschoss dar. Die dort vorhandene Fläche von ca. 64 m² ist nicht in der ausgewiesenen Wohnfläche enthalten und kann bereits als separate Wohneinheit genutzt werden. Dadurch eröffnen sich vielseitige Nutzungsmöglichkeiten – beispielsweise für Familienangehörige, Gäste, ein Homeoffice oder zur Vermietung.

Auch der Außenbereich weiß zu überzeugen: Der großzügige Garten bietet reichlich Platz zum Entspannen, Spielen, Gärtnern oder für gesellige Stunden im Freien. Eine Gartenhütte,

gepflegte Grünflächen, Ziersträucher sowie Blumenbeete schaffen ein einladendes Ambiente und zahlreiche Möglichkeiten zur individuellen Gestaltung.

Ergänzt wird das Angebot durch eine Garage, ein überdachtes Carport und eine Zufahrt mit einem gepflasterten Vorplatz.

Die naturnahe Lage am Waldrand verbindet ruhiges Wohnen im Grünen mit einer guten Anbindung an die örtliche Infrastruktur und macht diese Immobilie zu einem attraktiven Zuhause für Familien, Mehrgenerationenhaushalte oder Kapitalanleger.

Nutzen Sie die Gelegenheit, ein vielseitig nutzbares Haus mit großem Potenzial in begehrter Lage zu erwerben. Gerne vereinbaren wir mit Ihnen einen persönlichen Besichtigungstermin und zeigen Ihnen die zahlreichen Möglichkeiten, die diese Immobilie zu bieten hat.

Αριθμός ακινήτου: 26048016 - 75328 Schömburg

?????????????? ???? ????????

- Großzügiges Grundstück mit 1.015 m²
- separate, abgeschlossene Wohneinheiten
- Sonniger Südbalkon und Südterrasse
- Barrierearmes Erdgeschoss
- Modernisiertes Bad mit begehrter Dusche im OG
- Carport und großzügige Hoffläche
- Großer Garten mit Gartenhütte
- Ruhige Lage direkt am Waldrand
- Flexible Nutzung für Familie, Generationenwohnen oder Vermietung

Αριθμός ακινήτου: 26048016 - 75328 Schömborg

??? **???** **???** **???????????**

Schömborg liegt im nördlichen Schwarzwald und zählt zu den anerkannten Heilklimatischen Kurorten der Region. Die Gemeinde mit rund 8.000 Einwohnern verbindet naturnahes Wohnen mit einer gut ausgebauten Infrastruktur und einer hohen Lebensqualität. Die reizvolle Umgebung mit weitläufigen Wäldern, Wanderwegen und Erholungsflächen macht den Ort sowohl für Familien als auch für Berufstätige, Senioren und Naturliebhaber attraktiv.

Die Immobilie befindet sich in einer ruhigen Wohnlage mit guter Anbindung an die örtlichen Einrichtungen des täglichen Bedarfs. Einkaufsmöglichkeiten, darunter Supermärkte und Fachgeschäfte, sind ebenso bequem erreichbar wie Apotheken, Arztpraxen und weitere Gesundheitsdienstleister.

In der näheren Umgebung stehen verschiedene Freizeit- und Erholungsangebote zur Verfügung. Der Kurpark, Sportanlagen sowie zahlreiche Wander- und Radwege bieten vielfältige Möglichkeiten für Aktivitäten im Freien. Kulturelle Einrichtungen wie die Seh(e)-Bühne und das Kurtheater Schömborg ergänzen das Freizeitangebot.

Bildungseinrichtungen, darunter Kindergärten sowie die Ludwig-Uhland-Schule Schömborg, befinden sich im Ort und sind gut erreichbar.

Die Anbindung an den öffentlichen Nahverkehr wird durch mehrere Bushaltestellen im Gemeindegebiet sichergestellt. Über die regionalen Verkehrsverbindungen sind die Städte Pforzheim, Calw und die umliegenden Gemeinden gut erreichbar.

Insgesamt bietet Schömborg eine ausgewogene Kombination aus naturnahem Wohnen, guter Infrastruktur und vielfältigen Freizeitmöglichkeiten in einer attraktiven Schwarzwaldlage.

Αριθμός ακινήτου: 26048016 - 75328 Schömburg

?????????? ???????????????

?? ?????????????? ?????????????, ?????????????? ?? ?? ?????????? ?????????????? ???:

Caroline Ammon

Dillsteiner Straße 21, 75173 Pforzheim

Tel.: +49 7231 - 28 120 0

E-Mail: pforzheim@von-poll.com

???? ?????????? ?????????? ??? von Poll Immobilien GmbH

www.von-poll.com