

Mackenbach

Modernes Einfamilienhaus mit Doppelgarage zur Kapitalanlage oder Eigenbedarf

Αριθμός ακινήτου: 26199008



ΤΙΜΉ ΑΓΟΡΑΣ: 485.000 EUR • ΕΠΙΦΑΝΕΙΑ: ca. 204 m² • ΔΩΜΑΤΙΑ: 5 • ΈΚΤΑΣΗ ΓΗΣ: 370 m²

Αριθμός ακινήτου: 26199008 - 67686 Mackenbach

- Με μια ματιά
- Το ακίνητο
- Ενεργειακά δεδομένα
- Σχέδια κατοψεων
- Μια πρώτη εντύπωση
- Λεπτομέρειες των ανέσεων
- Όλα για την τοποθεσία
- Άλλες πληροφορίες
- Συνεργάτης επικοινωνίας

Αριθμός ακινήτου: 26199008 - 67686 Mackenbach

Με μια ματιά

Αριθμός ακινήτου	26199008	Τιμή αγοράς	485.000 EUR
Επιφάνεια	ca. 204 m ²	οπίτι	Ανεξάρτητη μονοκατοικία
Σχήμα στέγης	Στεγανωτική οροφή	Προμήθεια	Käuferprovision beträgt 3,57 % (inkl. MwSt.) des beurkundeten Kaufpreises
Δωμάτια	5	Μέθοδος κατασκευής	Στερεό
Κατάσταση του ακινήτου	4	Χρησιμοποιήσιμος χώρος	ca. 28 m ²
τουαλέτα	2	Έπιπλα	Βεράντα, WC επισκεπτών, Κήπος, Εντοιχιζόμενη κουζίνα
Έτος κατασκευής	2003		
Χώρος στάθμευσης	2 x Γκαράζ		

Αριθμός ακινήτου: 26199008 - 67686 Mackenbach

Ενεργειακά δεδομένα

Συστήματα θέρμανσης	Κεντρική θέρμανση	Πιστοποιητικό ενέργειας	BEDARF
Πηγή ενέργειας	Αέριο	Τελική ζήτηση ενέργειας	128.90 kWh/m ² a
Ενεργειακό πιστοποιητικό ισχύει έως	08.04.2036	Κατηγορία ενεργειακής απόδοσης	D
Πηγή ενέργειας	Αέριο	Έτος κατασκευής σύμφωνα με το ενεργειακό πιστοποιητικό	2002

Αριθμός ακινήτου: 26199008 - 67686 Mackenbach

Το ακίνητο



Αριθμός ακινήτου: 26199008 - 67686 Mackenbach

Το ακίνητο



Αριθμός ακινήτου: 26199008 - 67686 Mackenbach

Το ακίνητο

A promotional graphic for Von Poll Immobilien. It features a smartphone, a tablet, and a desktop monitor displaying real estate listings. The smartphone screen shows a QR code and the text "Jetzt Suchprofil anlegen". The desktop monitor shows a search results page with a map and property details. The background is a dark blue gradient.

VP VON POLL
IMMOBILIEN

Finden Sie
Ihre Immobilie.

Vorgemerkte Suchkunden
erfahren frühzeitig von
neuen Immobilienangeboten.

www.von-poll.com

Αριθμός ακινήτου: 26199008 - 67686 Mackenbach

Το ακίνητο



Αριθμός ακινήτου: 26199008 - 67686 Mackenbach

Το ακίνητο



Αριθμός ακινήτου: 26199008 - 67686 Mackenbach

Το ακίνητο



Αριθμός ακινήτου: 26199008 - 67686 Mackenbach

Το ακίνητο



Αριθμός ακινήτου: 26199008 - 67686 Mackenbach

Το ακίνητο



Αριθμός ακινήτου: 26199008 - 67686 Mackenbach

Το ακίνητο



Αριθμός ακινήτου: 26199008 - 67686 Mackenbach

Το ακίνητο



VON POLL
IMMOBILIEN



Ihre Immobilienspezialisten

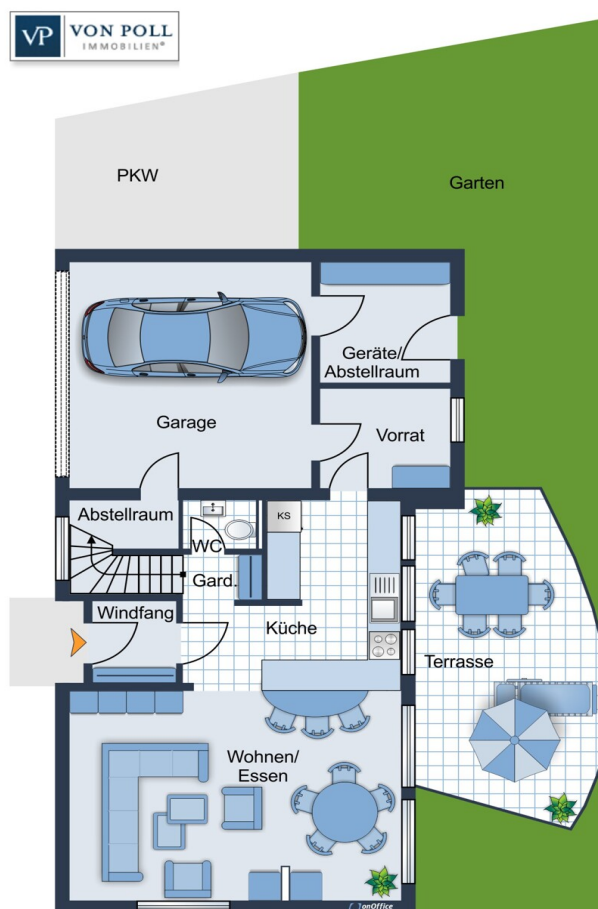
Eigentümern bieten wir eine kostenfreie und unverbindliche
Marktpreisermittlung ihrer Immobilie an.

Kontaktieren Sie uns, wir freuen uns darauf, Sie persönlich und individuell zu beraten.

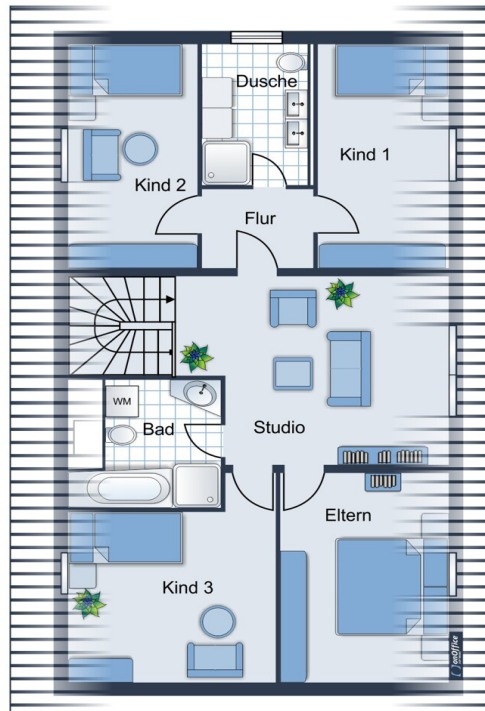
T.: 0631 - 414 99 89 0

Αριθμός ακινήτου: 26199008 - 67686 Mackenbach

Κάτοψη



Erdgeschoss



Dachgeschoss

Αυτή η κάτοψη δεν είναι σε κλίμακα. Τα έγγραφα μας δόθηκαν από τον πελάτη. Για το λόγο αυτό, δεν μπορούμε να εγγυηθούμε την ακρίβεια των πληροφοριών.

Αριθμός ακινήτου: 26199008 - 67686 Mackenbach

Μια πρώτη εντύπωση

Dieses moderne Einfamilienhaus aus dem Jahr 2003 besticht durch eine großzügige Wohnfläche von ca. 204 m² sowie eine durchdachte Raumaufteilung, die Komfort und Funktionalität ideal miteinander verbindet. Das Objekt befindet sich auf einem gepflegten, ca. 370 m² großen Grundstück, das ausreichend Platz für Garten, Terrasse und private Freiflächen bietet.

Das Erdgeschoss überzeugt mit einer ansprechenden und funktionalen Raumgestaltung. Ein einladender, separater Eingangsbereich mit Windfang führt direkt in den großzügigen Wohn- und Essbereich, der durch seine offene Gestaltung mit integriertem Küchenbereich inklusive Einbauküche besticht. Von hier aus sind sowohl die Terrasse als auch der Garten bequem und ebenerdig erreichbar, wodurch ein harmonischer Übergang zwischen Wohnraum und Außenbereich entsteht. Ein Gäste-WC sowie der praktische Zugang zum Vorratsraum und zur Garage runden das durchdachte Raumkonzept des Erdgeschosses ab und sorgen für zusätzlichen Komfort im Alltag.

Über das großzügige Treppenhaus gelangen Sie in das Dachgeschoss. Dort empfängt Sie ein heller Studiobereich, von dem aus die vier Schlafzimmer zugänglich sind. Die charmanten Dachschrägen in Verbindung mit den integrierten Dachgauben schaffen eine freundliche und luftige Atmosphäre und unterstreichen den besonderen Charakter des Hauses. Zwei Badezimmer bieten zusätzlichen Komfort und sind jeweils sowohl mit Dusche als auch mit Badewanne ausgestattet, sodass ausreichend Platz für Familie und Gäste vorhanden ist.

Abgerundet wird das Angebot durch eine großzügige Doppelgarage sowie einen angrenzenden Abstellraum.

Die Immobilie eignet sich gleichermaßen für Familien, die ein komfortables Zuhause in ruhiger, naturnaher Lage suchen, sowie für Kapitalanleger, die von der attraktiven Lage und der stabilen Nachfrage nach Wohnraum in Mackenbach profitieren möchten. Die Immobilie ist derzeit vermietet und erzielt eine jährliche Mieteinnahme von ca. 27.600 € p.a., wodurch es sich als sofort nutzbare Investmentgelegenheit präsentiert.

Αριθμός ακινήτου: 26199008 - 67686 Mackenbach

Λεπτομέρειες των ανέσεων

- Housing approved p.a. 27.600,- €
- Fliesen
- Linoleum
- Einbauküche
- bodentiefe Fenster mit direktem Zugang zum Garten

Αριθμός ακινήτου: 26199008 - 67686 Mackenbach

Όλα για την τοποθεσία

Mackenbach ist eine attraktive Ortsgemeinde im Landkreis Kaiserslautern in Rheinland-Pfalz und gehört zur Verbandsgemeinde Weilerbach. Die Umgebung verbindet ländliche Idylle mit der Nähe zu städtischer Infrastruktur, wodurch Mackenbach besonders für Familien, Berufspendler und internationale Bewohner attraktiv ist. Die unmittelbare Nähe zur Ramstein Air Base unterstreicht den internationalen Charakter der Region.

Die Verkehrsanbindung ist hervorragend: Über die Landes- und Kreisstraßen bestehen schnelle Verbindungen zu den umliegenden Gemeinden und nach Kaiserslautern. Die Autobahnen A6 und A62 sind in wenigen Minuten erreichbar und bieten komfortable Verbindungen in Richtung Mannheim, Saarbrücken und Trier. Auch der öffentliche Nahverkehr ist gut ausgebaut: Busverbindungen innerhalb des Verkehrsverbunds Rhein-Neckar gewährleisten eine unkomplizierte Anbindung an Kaiserslautern und weitere Städte. Der Hauptbahnhof Kaiserslautern ermöglicht zudem den Zugang zu regionalen und überregionalen Bahnverbindungen.

Mackenbach überzeugt somit durch die ideale Kombination aus naturnahem Wohnen, ruhiger Umgebung und hervorragender Erreichbarkeit wichtiger Arbeits- und Wirtschaftszentren.

Αριθμός ακινήτου: 26199008 - 67686 Mackenbach

Άλλες πληροφορίες

GELDWÄSCHE: Als Immobilienmaklerunternehmen ist die von Poll Immobilien GmbH nach § 2 Abs. 1 Nr. 14 und § 11 Abs. 1, 2 Geldwäschegesetz (GwG) dazu verpflichtet, bei der Begründung einer Geschäftsbeziehung die Identität des Vertragspartners festzustellen und zu überprüfen, bzw. sobald ein ernsthaftes Interesse an der Durchführung des Immobilienkaufvertrages besteht. Hierzu ist es erforderlich, dass wir nach § 11 Abs. 4 GwG die relevanten Daten Ihres Personalausweises festhalten (wenn Sie als natürliche Person handeln) – beispielsweise mittels einer Kopie. Bei einer juristischen Person benötigen wir eine Kopie des Handelsregisterauszugs, aus welchem der wirtschaftlich Berechtigte hervorgeht. Das Geldwäschegesetz sieht vor, dass der Makler die Kopien bzw. Unterlagen fünf Jahre aufbewahren muss. Als unser Vertragspartner haben Sie auch eine Mitwirkungspflicht nach § 11 Abs. 6 GwG.

HAFTUNG: Wir weisen darauf hin, dass die von uns weitergegebenen Objektinformationen, Unterlagen, Pläne etc. vom Verkäufer bzw. Vermieter stammen. Eine Haftung für die Richtigkeit oder Vollständigkeit der Angaben übernehmen wir daher nicht. Es obliegt daher unseren Kunden, die darin enthaltenen Objektinformationen und Angaben auf ihre Richtigkeit hin zu überprüfen. Alle Immobilienangebote sind freibleibend und vorbehaltenlich Irrtümer, Zwischenverkauf- und Vermietung oder sonstiger Zwischenverwertung.

UNSER SERVICE FÜR SIE ALS EIGENTÜMER:

Planen Sie den Verkauf oder die Vermietung Ihrer Immobilie, so ist es für Sie wichtig, deren Marktwert zu kennen. Lassen Sie kostenfrei und unverbindlich den aktuellen Wert Ihrer Immobilie professionell durch einen unserer Immobilienspezialisten einschätzen. Unser bundesweites und internationales Netzwerk ermöglicht es uns, Verkäufer bzw. Vermieter und Interessenten

bestmöglich zusammenzuführen.

Αριθμός ακινήτου: 26199008 - 67686 Mackenbach

Συνεργάτης επικοινωνίας

Για περισσότερες πληροφορίες, επικοινωνήστε με τον υπεύθυνο επικοινωνίας σας:

Carsten Cherdron

Fruchthallstraße 11, 67655 Kaiserslautern

Tel.: +49 631 - 41 49 989 0

E-Mail: kaiserslautern@von-poll.com

Στην αποποίηση ευθύνης της von Poll Immobilien GmbH

www.von-poll.com