

Kaiserslautern / Erfenbach

Φιλόξενη πολυκατοικία με ειδικευμένο κήπο

Αριθμός ακινήτου: 25199744



ΤΙΜΗ ΑΓΟΡΑΣ: 0 EUR • ΕΠΙΦΑΝΕΙΑ: ca. 288 m² • ΔΩΜΑΤΙΑ: 12 • ΈΚΤΑΣΗ ΓΗΣ: 985 m²

Αριθμός ακινήτου: 25199744 - 67659 Kaiserslautern / Erfenbach

- Με μια ματιά
- Το ακίνητο
- Ενεργειακά δεδομένα
- Σχέδια κατοψεων
- Μια πρώτη εντύπωση
- Λεπτομέρειες των ανέσεων
- Όλα για την τοποθεσία
- Άλλες πληροφορίες
- Συνεργάτης επικοινωνίας

Αριθμός ακινήτου: 25199744 - 67659 Kaiserslautern / Erfenbach

Με μια ματιά

Αριθμός ακινήτου	25199744
Επιφάνεια	ca. 288 m ²
Σχήμα στέγης	Στεγανωτική οροφή
Δωμάτια	12
Κατάσταση του ακινήτου	8
τουαλέτα	4
Έτος κατασκευής	1976
Χώρος στάθμευσης	3 x Εξωτερικός χώρος στάθμευσης, 2 x Γκαράζ

Τιμή αγοράς	Κατόπιν επικοινωνία
Προμήθεια	Käuferprovision beträgt 3,57 % (inkl. MwSt.) des beurkundeten Kaufpreises
Μέθοδος κατασκευής	Στερεό
Χρησιμοποιήσιμος χώρος	ca. 100 m ²
Έπιπλα	Βεράντα, WC επισκεπτών, Κήπος, Μπαλκόνι

Αριθμός ακινήτου: 25199744 - 67659 Kaiserslautern / Erfenbach

Ενεργειακά δεδομένα

Συστήματα θέρμανσης	Μονόχωρο σύστημα θέρμανσης	Πιστοποιητικό ενέργειας	BEDARF
Πηγή ενέργειας	Αέριο	Τελική ζήτηση ενέργειας	126.00 kWh/m ² a
Ενεργειακό πιστοποιητικό ισχύει έως	15.08.2032	Κατηγορία ενεργειακής απόδοσης	D
Πηγή ενέργειας	Αέριο	Έτος κατασκευής σύμφωνα με το ενεργειακό πιστοποιητικό	1976

Αριθμός ακινήτου: 25199744 - 67659 Kaiserslautern / Erfenbach

Το ακίνητο



Αριθμός ακινήτου: 25199744 - 67659 Kaiserslautern / Erfenbach

Το ακίνητο



Αριθμός ακινήτου: 25199744 - 67659 Kaiserslautern / Erfenbach

Το ακίνητο



Αριθμός ακινήτου: 25199744 - 67659 Kaiserslautern / Erfenbach

Το ακίνητο



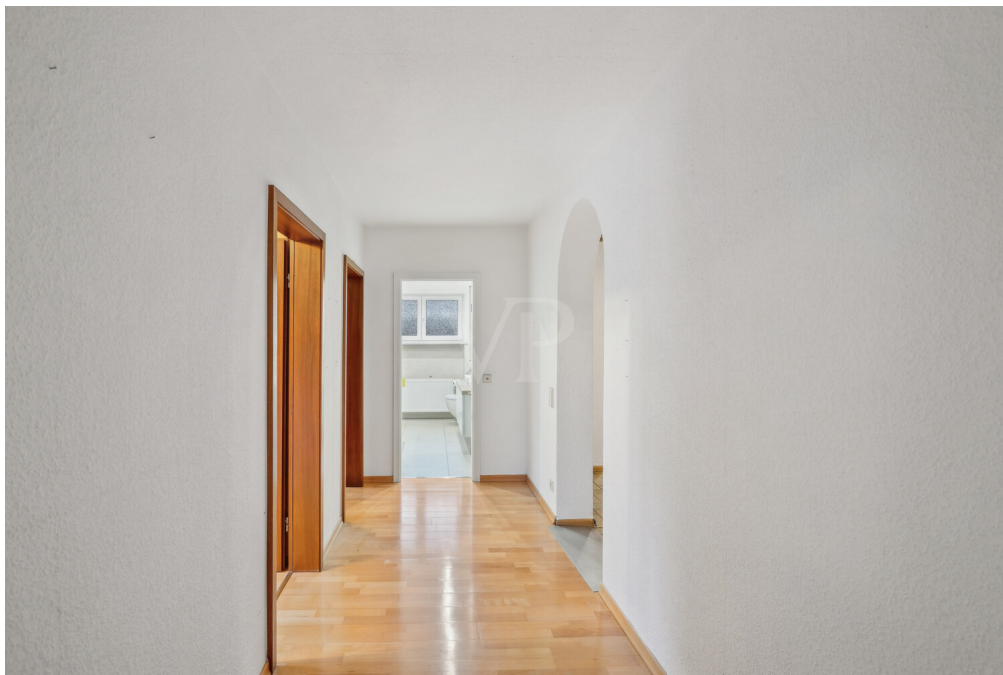
Αριθμός ακινήτου: 25199744 - 67659 Kaiserslautern / Erfenbach

Το ακίνητο



Αριθμός ακινήτου: 25199744 - 67659 Kaiserslautern / Erfenbach

Το ακίνητο



Αριθμός ακινήτου: 25199744 - 67659 Kaiserslautern / Erfenbach

Το ακίνητο



Αριθμός ακινήτου: 25199744 - 67659 Kaiserslautern / Erfenbach

Το ακίνητο



Αριθμός ακινήτου: 25199744 - 67659 Kaiserslautern / Erfenbach

Το ακίνητο



Αριθμός ακινήτου: 25199744 - 67659 Kaiserslautern / Erfenbach

Το ακίνητο



Αριθμός ακινήτου: 25199744 - 67659 Kaiserslautern / Erfenbach

Το ακίνητο



Ihre Immobilienspezialisten

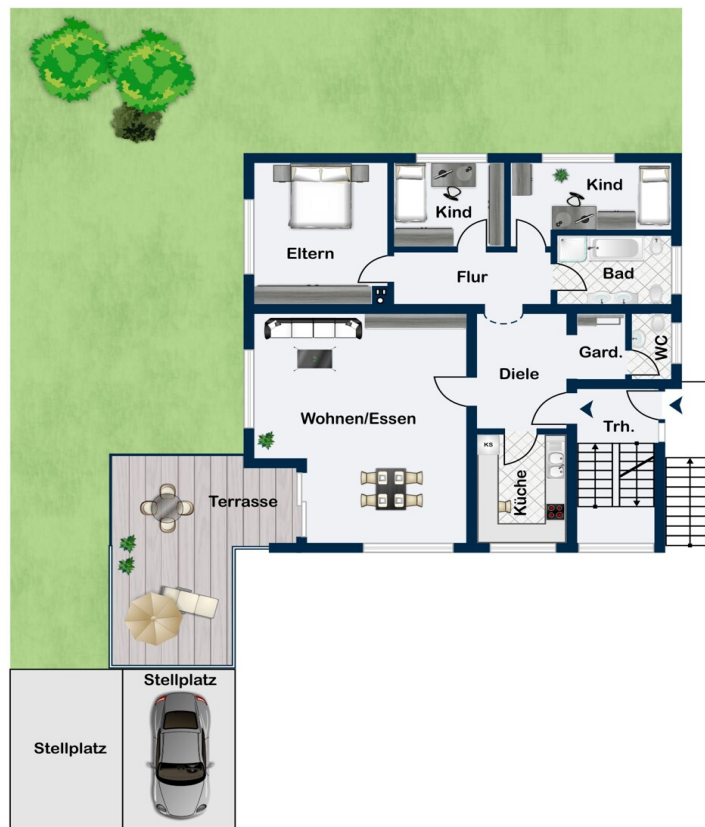
Eigentümern bieten wir eine kostenfreie und unverbindliche
Marktpreisermittlung ihrer Immobilie an.

Kontaktieren Sie uns, wir freuen uns darauf, Sie persönlich und individuell zu beraten.

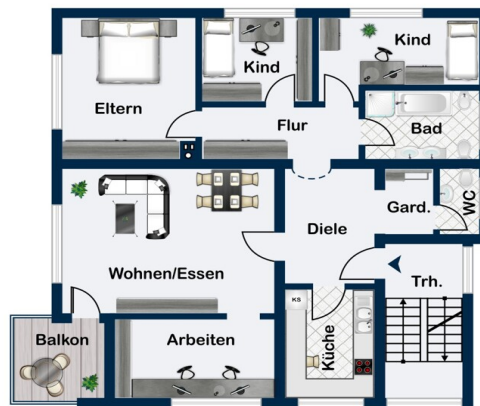
T.: 0631 - 414 99 89 0

Αριθμός ακινήτου: 25199744 - 67659 Kaiserslautern / Erfenbach

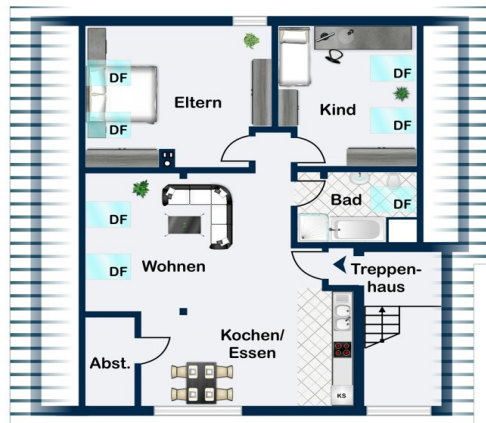
Κάτοψη



Erdgeschoss



Obergeschoss



Dachgeschoss

Αυτή η κάτοψη δεν είναι σε κλίμακα. Τα έγγραφα μας δόθηκαν από τον πελάτη. Για το λόγο αυτό, δεν μπορούμε να εγγυηθούμε την ακρίβεια των πληροφοριών.

Αριθμός ακινήτου: 25199744 - 67659 Kaiserslautern / Erfenbach

Μια πρώτη εντύπωση

Das Mehrfamilienhaus in Erfenbach ist eine wunderschöne, gepflegte Immobilie, die sich durch ihre durchdachte Raumaufteilung auszeichnet. Das Haus besteht aus drei gut geschnittenen Wohnungen, die viel Platz und Komfort bieten. Die Erdgeschosswohnung ist derzeit frei und kann sofort bezogen werden, was ideale Voraussetzungen für Eigennutzer schafft. Besonders hervorzuheben sind die Wohnungen im Obergeschoss und Dachgeschoss, die langjährig vermietet sind und in einem sehr gepflegten Zustand von den Mietern gehalten werden. Die Miete für die Wohnung im Obergeschoss beträgt 750 € kalt zuzüglich 150 € Nebenkosten. Die letzte Mieterhöhung wurde im Jahr 2024 durchgeführt. Die Wohnung im Dachgeschoss ist zu einer Kaltmiete von 420 € zuzüglich 50 € Nebenkosten vermietet.

Ein weiteres Highlight ist der große Garten, der für Erholung und Freizeitgestaltung genutzt werden kann – ideal für Familien oder Gartenliebhaber. Zu der Immobilie gehören zudem zwei Garagen sowie ein Stellplatz, was für zusätzlichen Komfort sorgt.

Die Immobilie wurde kontinuierlich gepflegt und renoviert, was sich sowohl im äußeren Erscheinungsbild als auch im Innenbereich widerspiegelt.

Dieses Mehrfamilienhaus vereint ruhiges Wohnen, gute Erreichbarkeit und eine solide Vermietbarkeit, was es sowohl für Eigennutzer als auch für Kapitalanleger attraktiv macht.

Vereinbaren Sie noch heute einen Besichtigungstermin und lassen Sie sich selbst überzeugen!

Αριθμός ακινήτου: 25199744 - 67659 Kaiserslautern / Erfenbach

Λεπτομέρειες των ανέσεων

- neue Fenster 2023
- neue Gasheizung 2022
- Sanierung des Badezimmers im Erdgeschoss 2022

Αριθμός ακινήτου: 25199744 - 67659 Kaiserslautern / Erfenbach

Όλα για την τοποθεσία

Erfenbach ist ein ruhiger, naturnaher Ortsteil der Stadt Kaiserslautern, der sich ideal für Familien und Naturliebhaber eignet. Der Ort liegt etwa 10 km nordwestlich von Kaiserslautern und bietet eine Vielzahl an Freizeitmöglichkeiten, darunter Wander- und Radwege im nahen Pfälzer Wald. Zudem finden sich in Erfenbach verschiedene Sporteinrichtungen, die zu einem aktiven Lebensstil einladen.

Für den täglichen Bedarf ist in Erfenbach bestens gesorgt. Es gibt örtliche Geschäfte, Restaurants und eine Grundschule. Die Kindertagesstätten im Ort bieten eine gute Betreuung für die jüngeren Kinder, während die weiterführenden Schulen in Kaiserslautern schnell zu erreichen sind.

Die Verkehrsanbindung ist ausgezeichnet. Über die Landstraße L363 gelangen Sie schnell nach Kaiserslautern und in die umliegenden Städte. Die A6 und A63 bieten eine zügige Anbindung an das überregionale Straßennetz. Auch der Bahnhof Kaiserslautern ist in kurzer Zeit erreichbar, von wo aus Sie mit der S-Bahn oder Regionalzügen weitere Städte erreichen können. Das öffentliche Busnetz sorgt für eine gute Verbindung zu den benachbarten Orten.

Erfenbach kombiniert ländliche Ruhe mit guter Erreichbarkeit städtischer Annehmlichkeiten und ist damit der ideale Wohnort für Familien, Pendler und Naturfreunde.

Αριθμός ακινήτου: 25199744 - 67659 Kaiserslautern / Erfenbach

Άλλες πληροφορίες

Es liegt ein Energiebedarfsausweis vor.

Dieser ist gültig bis 15.8.2032.

Endenergiebedarf beträgt 126.00 kwh/(m²*a).

Wesentlicher Energieträger der Heizung ist Gas.

Das Baujahr des Objekts lt. Energieausweis ist 1976.

Die Energieeffizienzklasse ist D.

GELDWÄSCHE: Als Immobilienmaklerunternehmen ist die von Poll Immobilien GmbH nach § 2 Abs. 1 Nr. 14 und § 11 Abs. 1, 2 Geldwäschegesetz (GwG) dazu verpflichtet, bei der Begründung einer Geschäftsbeziehung die Identität des Vertragspartners festzustellen und zu überprüfen, bzw. sobald ein ernsthaftes Interesse an der Durchführung des Immobilienkaufvertrages besteht. Hierzu ist es erforderlich, dass wir nach § 11 Abs. 4 GwG die relevanten Daten Ihres Personalausweises festhalten (wenn Sie als natürliche Person handeln) – beispielsweise mittels einer Kopie. Bei einer juristischen Person benötigen wir eine Kopie des Handelsregisterauszugs, aus welchem der wirtschaftlich Berechtigte hervorgeht. Das Geldwäschegesetz sieht vor, dass der Makler die Kopien bzw. Unterlagen fünf Jahre aufbewahren muss. Als unser Vertragspartner haben Sie auch eine Mitwirkungspflicht nach § 11 Abs. 6 GwG.

HAFTUNG: Wir weisen darauf hin, dass die von uns weitergegebenen Objektinformationen, Unterlagen, Pläne etc. vom Verkäufer bzw. Vermieter stammen. Eine Haftung für die Richtigkeit oder Vollständigkeit der Angaben übernehmen wir daher nicht. Es obliegt daher unseren Kunden, die darin enthaltenen Objektinformationen und Angaben auf ihre Richtigkeit hin zu überprüfen. Alle Immobilienangebote sind freibleibend und vorbehaltlich Irrtümer, Zwischenverkauf- und Vermietung oder sonstiger Zwischenverwertung.

UNSER SERVICE FÜR SIE ALS EIGENTÜMER:

Planen Sie den Verkauf oder die Vermietung Ihrer Immobilie, so ist es für Sie wichtig, deren Marktwert zu kennen. Lassen Sie kostenfrei und unverbindlich den aktuellen Wert Ihrer Immobilie professionell durch einen unserer Immobilienspezialisten einschätzen. Unser bundesweites und internationales Netzwerk ermöglicht es uns, Verkäufer bzw. Vermieter und Interessenten bestmöglich zusammenzuführen.

Αριθμός ακινήτου: 25199744 - 67659 Kaiserslautern / Erfenbach

Συνεργάτης επικοινωνίας

Για περισσότερες πληροφορίες, επικοινωνήστε με τον υπεύθυνο επικοινωνίας σας:

Carsten Cherdron

Fruchthallstraße 11, 67655 Kaiserslautern

Tel.: +49 631 - 41 49 989 0

E-Mail: kaiserslautern@von-poll.com

Στην αποποίηση ευθύνης της von Poll Immobilien GmbH

www.von-poll.com