

Idstein

# Neue Büroräume mit Stil – Altbauflair mit Charakter

Αριθμός ακινήτου: 26192017



[www.von-poll.com](http://www.von-poll.com)

**ΤΙΜΗ ΕΝΟΙΚΙΟΥ: 1.400 EUR • ΔΩΜΑΤΙΑ: 6**

**Αριθμός ακινήτου: 26192017 - 65510 Idstein**

- Με μια ματιά
- Το ακίνητο
- Ενεργειακά δεδομένα
- Σχέδια κατόψεων
- Μια πρώτη εντύπωση
- Λεπτομέρειες των ανέσεων
- Όλα για την τοποθεσία
- Άλλες πληροφορίες
- Συνεργάτης επικοινωνίας

Αριθμός ακινήτου: 26192017 - 65510 Idstein

## Με μια ματιά

Αριθμός ακινήτου	26192017	Τιμή ενοικίου	1.400 EUR
Πάτωμα	2	Πρόσθετες δαπάνες	300 EUR
Δωμάτια	6	Γραφείο / Επαγγελματική πρακτική	Κτίριο γραφείων
Έτος κατασκευής	1900	Προμήθεια	2-fache der Nettomonatsmiete zzgl. gesetzl. MwSt.
		Συνολική έκταση	ca. 175 m <sup>2</sup>
		Έτος ανακαίνισης	2020
		Μέθοδος κατασκευής	Στερεό

Αριθμός ακινήτου: 26192017 - 65510 Idstein

## Ενεργειακά δεδομένα

Συστήματα  
θέρμανσης

Μονόχωρο  
σύστημα  
θέρμανσης

Πιστοποιητικό  
ενέργειας

KEIN

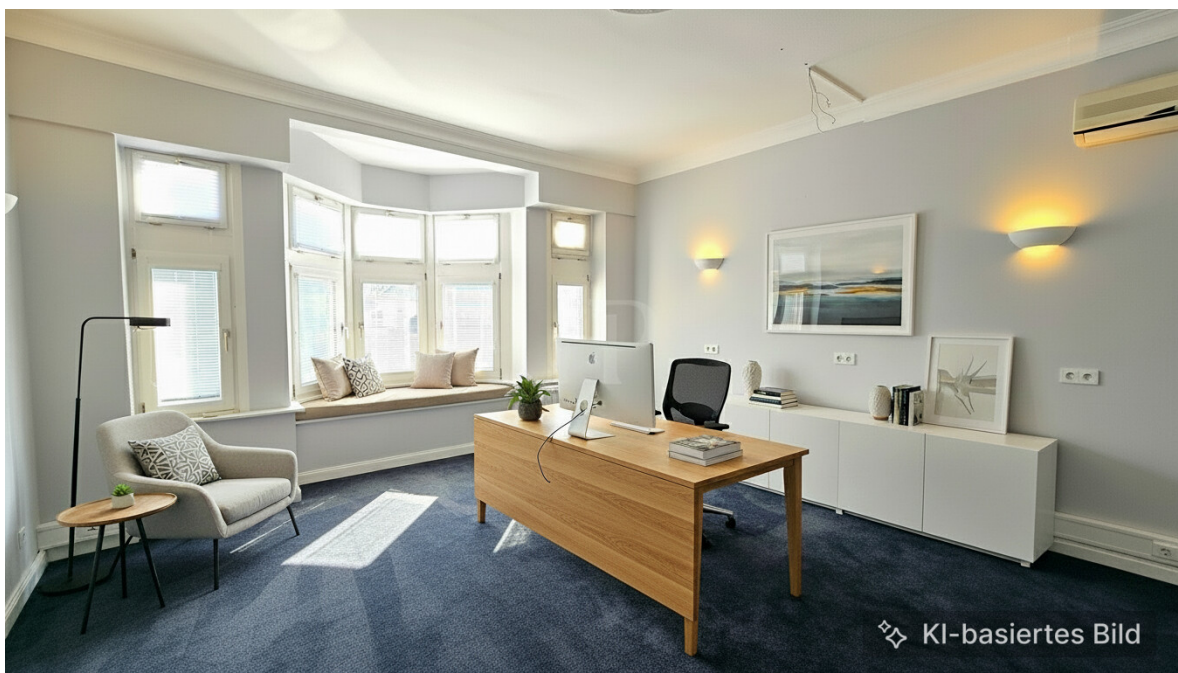
Αριθμός ακινήτου: 26192017 - 65510 Idstein

## Το ακίνητο



Αριθμός ακινήτου: 26192017 - 65510 Idstein

## Το ακίνητο



Αριθμός ακινήτου: 26192017 - 65510 Idstein

## Το ακίνητο



Αριθμός ακινήτου: 26192017 - 65510 Idstein

## Το ακίνητο



Αριθμός ακινήτου: 26192017 - 65510 Idstein

## Το ακίνητο



Αριθμός ακινήτου: 26192017 - 65510 Idstein

## Το ακίνητο



Αριθμός ακινήτου: 26192017 - 65510 Idstein

## Το ακίνητο



Αριθμός ακινήτου: 26192017 - 65510 Idstein

## Κάτοψη





Αυτή η κάτοψη δεν είναι σε κλίμακα. Τα έγγραφα μας δόθηκαν από τον πελάτη. Για το λόγο αυτό, δεν μπορούμε να εγγυηθούμε την ακρίβεια των πληροφοριών.

**Αριθμός ακινήτου: 26192017 - 65510 Idstein**

## Μια πρώτη εντύπωση

Hier erwarten Sie geschmackvoll ausgestattete und großzügige Büro- oder Praxisräume in einem sehr repräsentativen Altbau in absolut zentraler Lage von Idstein.

Die Büroetage im 2.OG des Hauses verfügt aktuell über einen offenen Empfang mit Arbeitsplätzen, 5 abgeschlossene Zimmer, eine Mitarbeiterküche, einen Garderobenbereich sowie mehrere Abstellräume und eignet sich ideal für eine Nutzung z.B. als Büro oder Praxis.

Die Flächen wurden erst vor wenigen Jahren ansprechend und hochwertig modernisiert sowie ausgestattet. Beleuchtung, CAT-7-Verkabelung und eine Einbauküche sind bereits vorhanden – ein neuer Mieter kann die Flächen somit direkt beziehen.

Gern stellen wir Ihnen alle Vorzüge dieser interessanten und außergewöhnlichen Büroetage vor und freuen uns über Ihre Kontaktaufnahme.

**Αριθμός ακινήτου: 26192017 - 65510 Idstein**

## Λεπτομέρειες των ανέσεων

- Hochwertiger Vinylboden in Holzoptik im Empfangsbereich und Flur (2020)
- Hochwertiger Teppichboden in den Büros (2020)
- Vinylboden in den Nebenräumen (2020)
- Moderne Wandleuchten für indirekte Beleuchtung (2020)
- Neue Lichtschalter/ Elektro Paneels
- Weiße Innentüren (Neu 2020)
- Datenverkabelung (CAT 7)
- Klimasplitgerät im Flur (2022)
- Klimasplitgeräte in 2 großen Büros (neu gewartet und technisch angepasst)
- Passgenaue Innenjalousien an den Fenstern
- Nobilia Einbauküche mit Spüle, und Mikrowelle, Beleuchtung
- Esstisch mit 4 Stühlen
- Gas-Etagenheizung

**Αριθμός ακινήτου: 26192017 - 65510 Idstein**

## Όλα για την τοποθεσία

Die Büro,-Praxisflächen befinden sich in sehr guter zentraler Innenstadtlage und sind fußläufig, mit dem Bus oder PKW sehr gut zu erreichen. Die historische Altstadt ist fußläufig in wenigen Gehminuten erreichbar.

Idstein, mit seinen 11 Ortsteilen und inzwischen mehr als 25.000 Einwohnern ist ein aufstrebendes wirtschaftliches und kulturelles Mittelzentrum mit einer sehr hohen Arbeits- und Wohnqualität.

Diese lebenswerte Stadt , die auch bekannt ist für seine vielfältigen Veranstaltungen bietet neben einer ausgezeichneten Infrastruktur auch einen großartigen Naherholungswert , Sportvereine, Tennisclub, Kindergärten, Grundschulen, sämtliche weiterführende Schulen, internationale Arbeitgeber sowie eine schnelle Anbindung über die A3 nach Köln, ins Rhein-Main-Gebiet oder zum Frankfurter Flughafen.

### VERKEHRSANBINDUNG

- Wenige Gehminuten bis zum Idsteiner Busbahnhof
- Wenige Gehminuten bis zur nächsten Bushaltestelle (Idsteiner Ringbusstadtverkehr)
- Bahnhof Idstein (ca. 1 km entfernt) mit Anbindung an den regionalen Zugverkehr Richtung Frankfurt, Limburg, Wiesbaden
- ICE Bahnhof Limburg (ca. 20 min Autominuten entfernt)
- Autobahn A3 in wenigen Minuten erreichbar

### EINKAUFSMÖGLICHKEITEN/ GASTRONOMIE/ ÄRZTE/ BANKEN

- Zahlreiche Geschäfte (z.B. für Lebensmittel, Blumen, Apotheken, Drogerien, Bücher, Dekoration, Galerien, Süßwaren, Wein -und Spirituosen, Bekleidung, Schuhe etc.), Ärzte, Banken und

Sparkasse befinden sich in der Idsteiner Altstadt, div. Supermärkte aller bekannten Firmen sind in der Stadt vertreten

- Der Idsteiner Wochenmarkt mit Produkten aus der Region findet 2x wöchentlich statt
- Zahlreiche Restaurants, Cafés und Bars sind fußläufig zu erreichen

**Αριθμός ακινήτου: 26192017 - 65510 Idstein**

## Άλλες πληροφορίες

HAFTUNG: Wir weisen darauf hin, dass die von uns weitergegebenen Objektinformationen, Unterlagen, Pläne etc. vom Verkäufer bzw. Vermieter stammen. Eine Haftung für die Richtigkeit oder Vollständigkeit der Angaben übernehmen wir daher nicht. Es obliegt daher unseren Kunden, die darin enthaltenen Objektinformationen und Angaben auf ihre Richtigkeit hin zu überprüfen. Alle Immobilienangebote sind freibleibend und vorbehaltlich Irrtümer, Zwischenverkauf- und Vermietung oder sonstiger Zwischenverwertung.

UNSER SERVICE FÜR SIE ALS EIGENTÜMER:

Planen Sie den Verkauf oder die Vermietung Ihrer Immobilie, so ist es für Sie wichtig, deren Marktwert zu kennen. Lassen Sie kostenfrei und unverbindlich den aktuellen Wert Ihrer Immobilie professionell durch einen unserer Immobilienspezialisten einschätzen. Unser bundesweites und internationales Netzwerk ermöglicht es uns, Verkäufer bzw. Vermieter und Interessenten bestmöglich zusammenzuführen.

**Αριθμός ακινήτου: 26192017 - 65510 Idstein**

## Συνεργάτης επικοινωνίας

Για περισσότερες πληροφορίες, επικοινωνήστε με τον υπεύθυνο επικοινωνίας σας:

Katharina Lichtenberg-Weck

---

Bahnhofstraße 2, 65510 Idstein

Tel.: +49 6126 - 95 83 17 0

E-Mail: [idstein@von-poll.com](mailto:idstein@von-poll.com)

*Στην αποποίηση ευθύνης της von Poll Immobilien GmbH*

---

[www.von-poll.com](http://www.von-poll.com)