

Murnau am Staffelsee

Ζήστε την ποικιλομορφία στο δικό σας σπίτι – με
ένα καταφύγιο, ιδανικό για οικογένειες,
κοινόχρηστα διαμερίσματα ή επενδύσεις

Αριθμός ακινήτου: 25083009



ΤΙΜΗ ΑΓΟΡΑΣ: 0 EUR • ΕΠΙΦΑΝΕΙΑ: ca. 338,49 m² • ΔΩΜΑΤΙΑ: 12 • ΈΚΤΑΣΗ ΓΗΣ: 1.077 m²

Αριθμός ακινήτου: 25083009 - 82418 Murnau am Staffelsee

- Με μια ματιά
- Το ακίνητο
- Ενεργειακά δεδομένα
- Σχέδια κατοψεων
- Μια πρώτη εντύπωση
- Όλα για την τοποθεσία
- Άλλες πληροφορίες
- Συνεργάτης επικοινωνίας

Αριθμός ακινήτου: 25083009 - 82418 Murnau am Staffelsee

Με μια ματιά

| | |
|------------------|---|
| Αριθμός ακινήτου | 25083009 |
| Επιφάνεια | ca. 338,49 m ² |
| Σχήμα στέγης | Στεγανωτική οροφή |
| Δωμάτια | 12 |
| τουαλέτα | 4 |
| Έτος κατασκευής | 1970 |
| Χώρος στάθμευσης | 2 x Εξωτερικός χώρος στάθμευσης, 4 x Υπογείο πάρκινγκ |

| | |
|------------------------|---|
| Τιμή αγοράς | Κατόπιν επικοινωνία |
| οπίτι | Ανεξάρτητη μονοκατοικία |
| Προμήθεια | Käuferprovision beträgt 3,57 % (inkl. MwSt.) des beurkundeten Kaufpreises |
| Έτος ανακαίνισης | 2011 |
| Μέθοδος κατασκευής | Στερεό |
| Χρησιμοποιήσιμος χώρος | ca. 264 m ² |
| Έπιπλα | WC επισκεπτών, Κήπος, Εντοιχιζόμενη κουζίνα |

Αριθμός ακινήτου: 25083009 - 82418 Murnau am Staffelsee

Ενεργειακά δεδομένα

| | | | |
|-------------------------------------|-------------------|--|----------------------------|
| Συστήματα θέρμανσης | Κεντρική θέρμανση | Πιστοποιητικό ενέργειας | VERBRAUCH |
| Πηγή ενέργειας | Αέριο | Τελική κατανάλωση ενέργειας | 96.40 kWh/m ² a |
| Ενεργειακό πιστοποιητικό ισχύει έως | 26.05.2029 | Κατηγορία ενεργειακής απόδοσης | C |
| Πηγή ενέργειας | Αέριο | Έτος κατασκευής σύμφωνα με το ενεργειακό πιστοποιητικό | 1970 |

Αριθμός ακινήτου: 25083009 - 82418 Murnau am Staffelsee

Το ακίνητο



Αριθμός ακινήτου: 25083009 - 82418 Murnau am Staffelsee

Το ακίνητο



Αριθμός ακινήτου: 25083009 - 82418 Murnau am Staffelsee

Το ακίνητο



Αριθμός ακινήτου: 25083009 - 82418 Murnau am Staffelsee

Το ακίνητο



Αριθμός ακινήτου: 25083009 - 82418 Murnau am Staffelsee

Το ακίνητο



Αριθμός ακινήτου: 25083009 - 82418 Murnau am Staffelsee

Το ακίνητο



Αριθμός ακινήτου: 25083009 - 82418 Murnau am Staffelsee

Το ακίνητο



Αριθμός ακινήτου: 25083009 - 82418 Murnau am Staffelsee

Το ακίνητο



Αριθμός ακινήτου: 25083009 - 82418 Murnau am Staffelsee

Το ακίνητο



Αριθμός ακινήτου: 25083009 - 82418 Murnau am Staffelsee

Το ακίνητο



Αριθμός ακινήτου: 25083009 - 82418 Murnau am Staffelsee

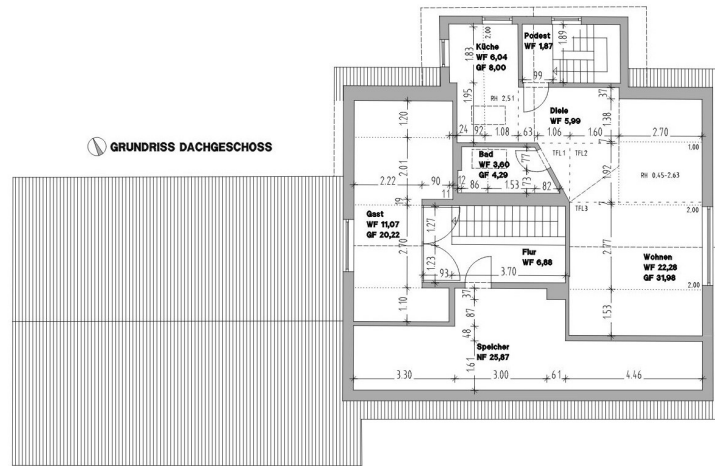
Το ακίνητο



Αριθμός ακινήτου: 25083009 - 82418 Murnau am Staffelsee

Το ακίνητο





Αυτή η κάτοψη δεν είναι σε κλίμακα. Τα έγγραφα μας δόθηκαν από τον πελάτη. Για το λόγο αυτό, δεν μπορούμε να εγγυηθούμε την ακρίβεια των πληροφοριών.

Αριθμός ακινήτου: 25083009 - 82418 Murnau am Staffelsee

Μια πρώτη εντύπωση

Dieses Anwesen ist mehr als nur ein Zuhause – es ist ein Ort, der mit seinen Bewohnern gewachsen ist und auch künftig jede Lebensphase flexibel begleitet. Auf einem 1.077 m² großen Grundstück entstand 1970 ein klassisches Einfamilienhaus, das im Laufe der Jahrzehnte liebevoll erweitert und modernisiert wurde. Heute bietet es mit ca. 338 m² Wohn- und rund 264 m² Nutzfläche, unterteilt in 3-4 Wohneinheiten, perfekte Bedingungen für Familien, Selbstständige oder Handwerksbetriebe, die Wohnen, Arbeiten und Vermietung geschickt kombinieren möchten.

Bereits das Gartengeschoss punktet mit einer praktischen, schwellenfreien Einliegerwohnung, ideal für erwachsene Kinder, Großeltern oder zur Vermietung. Zusätzlich finden sich hier großzügige Lager-, Keller- und Hobbyräume – perfekt als Werkstatt, Atelier oder Stauraum für Betrieb und Freizeit.

Eine elegante Treppe in Holz-Stahl-Optik führt in das Erdgeschoss – die Belle Étage: Hier öffnet sich das Herzstück des Hauses mit einem großen, lichtdurchfluteten Wohnraum, offenen Decken und Zugang zur sonnigen Terrasse und in den wunderbaren Garten. Küche und Essbereich bilden eine harmonische Einheit. Drei Schlafzimmer – alle mit Gartenzugang –, ein geräumiges Badezimmer sowie ein separates Arbeitszimmer machen diese Etage zum idealen Zentrum für Familienleben.

Im Dachgeschoss erwartet Sie ein heimeliges Zimmer, das sich hervorragend als Rückzugsort oder Gästezimmer eignet. Die vorhandenen Abseiten bieten zusätzlichen Stauraum, der clever genutzt werden kann.

Über die Jahre wuchs das Anwesen weiter – 1978 entstand ein Anbau mit zusätzlichem Wohnraum im Garten - und Erdgeschoss:

- Im Gartengeschoss wurde die Einliegerwohnung um zwei Zimmer erweitert
- Im Erdgeschoss entstand ein charmantes Apartment mit offenem Dachstuhl und einer Schlafempore, sowie einem Badzimmer. Nach Bedarf, kann dieser Bereich komplett autark mit einem Außeneingang genutzt werden oder intern in den Wohnraum dieser Etage integriert werden.

1995 kam eine weitere Einheit hinzu: ein Zwerchhaus / Dachstudio in Fachwerkkonstruktion mit eigenem Eingang. Hier befindet sich eine gemütliche, offene Wohnung mit großzügigem Wohn-Schlafräum, integrierter Küche, Bad und herrlichen Panoramafenstern: viel Charme unter gemütlichen Dachschrägen und perfekt als Einliegerwohnung oder Ferienapartment geeignet.

Neben dem Wohnraum bietet das Anwesen viel funktionalen Mehrwert:

- Eine Tiefgarage, großzügige Lager-, Stau- und Hobbyräume
- Ein unterirdischer Schutzraum (1981)
- Moderne Haustechnik: neue Fenster (2011), aktuelle Elektrik, Gaszentralheizung (2001), Warmwasser unterstützt durch Solarthermie

Der Garten ist ein echtes Highlight: Ein liebevoll angelegter Naturgarten mit altem Baumbestand, farbenprächtigen Blumenbeeten, großzügigen Gartenhäusern und einem idyllischen Naturteich. Ein Ort zum Durchatmen, Entspannen und Genießen – mit voller Privatsphäre.

Vielseitig nutzbar – für Familien, Selbstständige, Vermieter, Investoren: ob als Mehrgenerationenhaus für die große Familie, als Kombination aus Wohnen und Arbeiten, oder zur teilweisen oder vollständigen Vermietung – dieses Haus bietet unzählige Nutzungsmöglichkeiten. Die Grundrisse lassen sich variieren, die bestehenden Wohneinheiten sind individuell gestaltbar. So wird aus Visionen Wirklichkeit.

Sie suchen Raum für Ihre Familie und für Ihr Handwerk, Atelier oder kleines Unternehmen? Sie möchten gleichzeitig von sicheren Mieteinnahmen profitieren oder einfach frei und individuell leben? Dieses Anwesen gibt Ihnen alle Möglichkeiten an die Hand.

Wir freuen uns darauf, Ihnen diese besondere Immobilie persönlich vorzustellen und Sie vielleicht schon bald auf dem nächsten Kapitel dieser spannenden Hausgeschichte zu begleiten.

Αριθμός ακινήτου: 25083009 - 82418 Murnau am Staffelsee

Όλα για την τοποθεσία

Die Immobilie liegt in einem gewachsenen Wohngebiet mit kurzen Wegen ins Zentrum – eine Lage, die praktische Vorteile mit einer hohen Lebensqualität verbindet. Die Straße endet in einer Sackgasse, wodurch ein klar strukturierter, ruhiger Wohnbereich entsteht – ideal für Alltag und Familie.

Mit knapp 12.500 Einwohnern ist Murnau ein lebendiger Ort im Herzen des Blauen Landes und dank seiner charmanten, mediterran anmutenden Fußgängerzone ein beliebter Treffpunkt. Diese erreichen Sie fußläufig in rund 8–10 Minuten. Dort erwarten Sie kleine Läden, Cafés, Restaurants und ein ganzjährig attraktives Kulturangebot: Konzerte, Ausstellungen, Museen und Lesungen machen Murnau zu einem kulturellen Zentrum der Region.

Die Infrastruktur ist hervorragend: Es gibt zahlreiche Einkaufsmöglichkeiten für den täglichen Bedarf, Kindergärten, Grund- und weiterführende Schulen sowie eine sehr gute ärztliche Versorgung inklusive eines modernen Krankenhauses. Damit bietet Murnau ideale Bedingungen für Familien, Berufspendler und alle, die Wohnen und Alltag effizient und angenehm gestalten möchten.

Die Umgebung punktet zudem mit hohem Freizeitwert: Der nahegelegene Staffelsee lädt im Sommer zum Schwimmen, Bootfahren und Verweilen ein. Die Nähe zu den Alpen eröffnet vielfältige Möglichkeiten für Wanderer, Wintersportler und Naturliebhaber – Sommer wie Winter.

Auch die Anbindung an die Metropolregion München ist ideal: Sowohl mit dem Auto als auch per Bahn erreichen Sie München in ca. 55 Minuten (ca. 70 km) und Garmisch-Partenkirchen in ca. 25 Minuten (ca. 35 km).

Αριθμός ακινήτου: 25083009 - 82418 Murnau am Staffelsee

Άλλες πληροφορίες

Es liegt ein Energieverbrauchsausweis vor.

Dieser ist gültig bis 26.5.2029.

Endenergieverbrauch beträgt 96.40 kwh/(m²*a).

Wesentlicher Energieträger der Heizung ist Gas.

Das Baujahr des Objekts lt. Energieausweis ist 1970.

Die Energieeffizienzklasse ist C.

GELDWÄSCHE: Als Immobilienmaklerunternehmen ist die von Poll Immobilien GmbH nach § 2 Abs. 1 Nr. 14 und § 11 Abs. 1, 2 Geldwäschegesetz (GwG) dazu verpflichtet, bei der Begründung einer Geschäftsbeziehung die Identität des Vertragspartners festzustellen und zu überprüfen, bzw. sobald ein ernsthaftes Interesse an der Durchführung des Immobilienkaufvertrages besteht. Hierzu ist es erforderlich, dass wir nach § 11 Abs. 4 GwG die relevanten Daten Ihres Personalausweises festhalten (wenn Sie als natürliche Person handeln) – beispielsweise mittels einer Kopie. Bei einer juristischen Person benötigen wir eine Kopie des Handelsregisterauszugs, aus welchem der wirtschaftlich Berechtigte hervorgeht. Das Geldwäschegesetz sieht vor, dass der Makler die Kopien bzw. Unterlagen fünf Jahre aufbewahren muss. Als unser Vertragspartner haben Sie auch eine Mitwirkungspflicht nach § 11 Abs. 6 GwG.

HAFTUNG: Wir weisen darauf hin, dass die von uns weitergegebenen Objektinformationen, Unterlagen, Pläne etc. vom Verkäufer bzw. Vermieter stammen. Eine Haftung für die Richtigkeit oder Vollständigkeit der Angaben übernehmen wir daher nicht. Es obliegt daher unseren Kunden, die darin enthaltenen Objektinformationen und Angaben auf ihre Richtigkeit hin zu überprüfen. Alle Immobilienangebote sind freibleibend und vorbehaltlich Irrtümer, Zwischenverkauf- und Vermietung oder sonstiger Zwischenverwertung.

UNSER SERVICE FÜR SIE ALS EIGENTÜMER:

Planen Sie den Verkauf oder die Vermietung Ihrer Immobilie, so ist es für Sie wichtig, deren Marktwert zu kennen. Lassen Sie kostenfrei und unverbindlich den aktuellen Wert Ihrer Immobilie professionell durch einen unserer Immobilienspezialisten einschätzen. Unser bundesweites und internationales Netzwerk ermöglicht es uns, Verkäufer bzw. Vermieter und Interessenten bestmöglich zusammenzuführen.

Αριθμός ακινήτου: 25083009 - 82418 Murnau am Staffelsee

Συνεργάτης επικοινωνίας

Για περισσότερες πληροφορίες, επικοινωνήστε με τον υπεύθυνο επικοινωνίας σας:

Stefan Lohmiller

Sonnenbergstraße 3, 82467 Garmisch-Partenkirchen

Tel.: +49 8821 - 75 26 650 0

E-Mail: garmisch-partenkirchen@von-poll.com

Στην αποποίηση ευθύνης της von Poll Immobilien GmbH

www.von-poll.com