

Paderborn - Kernstadt

Ελκυστικοί γραφειακοί χώροι με κοινόχρηστους χώρους στο τεχνολογικό πάρκο

Αριθμός ακινήτου: 25040002-2



ΤΙΜΗ ΕΝΟΙΚΙΟΥ: 972 EUR • ΔΩΜΑΤΙΑ: 2.5

Αριθμός ακινήτου: 25040002-2 - 33100 Paderborn - Kernstadt

- Με μια ματιά
- Το ακίνητο
- Ενεργειακά δεδομένα
- Σχέδια κατοψεων
- Μια πρώτη εντύπωση
- Λεπτομέρειες των ανέσεων
- Όλα για την τοποθεσία
- Άλλες πληροφορίες
- Συνεργάτης επικοινωνίας

Αριθμός ακινήτου: 25040002-2 - 33100 Paderborn - Kernstadt

Με μια ματιά

Αριθμός ακινήτου	25040002-2
Δωμάτια	2.5
Έτος κατασκευής	2005

Τιμή ενοικίου	972 EUR
Πρόσθετες δαπάνες	304 EUR
Γραφείο / Επαγγελματική πρακτική	Χώρος γραφείου
Προμήθεια	Mieterprovision beträgt das 2-fache der mtl. Nettokaltmiete zzgl. gesetzlicher MwSt..)
Συνολική έκταση	ca. 108 m ²
Μέθοδος κατασκευής	Στερεό

Αριθμός ακινήτου: 25040002-2 - 33100 Paderborn - Kernstadt

Ενεργειακά δεδομένα

Πηγή ενέργειας	Αέριο	Πιστοποιητικό ενέργειας	BEDARF
Ενεργειακό πιστοποιητικό ισχύει έως	24.07.2026	Τελική ζήτηση ενέργειας	125.00 kWh/m ² a
		Έτος κατασκευής σύμφωνα με το ενεργειακό πιστοποιητικό	2005

Αριθμός ακινήτου: 25040002-2 - 33100 Paderborn - Kernstadt

Το ακίνητο



Αριθμός ακινήτου: 25040002-2 - 33100 Paderborn - Kernstadt

Το ακίνητο



Αριθμός ακινήτου: 25040002-2 - 33100 Paderborn - Kernstadt

Το ακίνητο



Αριθμός ακινήτου: 25040002-2 - 33100 Paderborn - Kernstadt

Το ακίνητο



Αριθμός ακινήτου: 25040002-2 - 33100 Paderborn - Kernstadt

Το ακίνητο



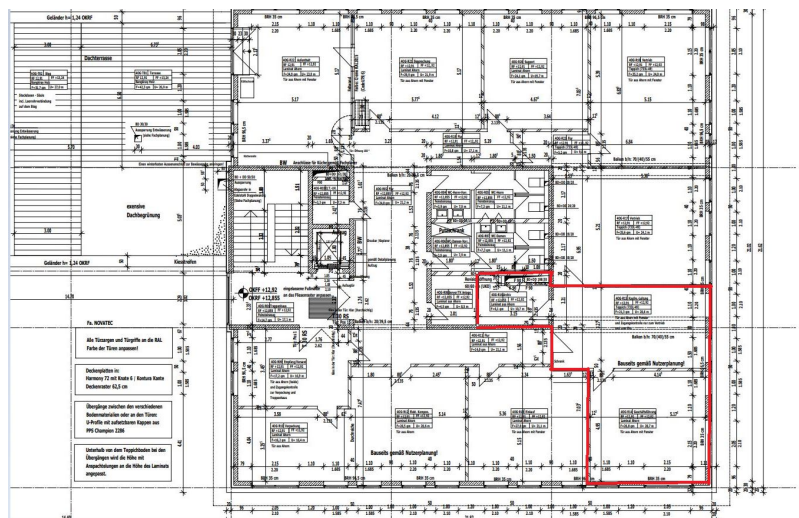
Αριθμός ακινήτου: 25040002-2 - 33100 Paderborn - Kernstadt

Το ακίνητο



Αριθμός ακινήτου: 25040002-2 - 33100 Paderborn - Kernstadt

Κάτοψη



Αυτή η κάτοψη δεν είναι σε κλίμακα. Τα έγγραφα μας δόθηκαν από τον πελάτη. Για το λόγο αυτό, δεν μπορούμε να εγγυηθούμε την ακρίβεια των πληροφοριών.

Αριθμός ακινήτου: 25040002-2 - 33100 Paderborn - Kernstadt

Μια πρώτη εντύπωση

Diese Bürofläche befindet sich in einem repräsentativen Gebäudekomplex im Paderborner Technologiepark. Sie umfasst fünf Büroräume und erstreckt sich auf ca. 54 m². Eine anteilige Gemeinschaftsfläche von ebenfalls ca. 54 m² ist im Mietpreis enthalten und umfasst den Flur, die Toiletten sowie einen großen Gemeinschaftsraum mit Zugang zu einer schönen Dachterrasse.

Diverse Stellplätze im Parkhaus können zusätzlich angemietet werden. Auf den Stellplätzen neben dem Gebäude befindet sich zudem eine 22KW E-Ladesäule.

Die monatliche Miete beträgt 972 € zzgl. MwSt. und die Nebenkostenvorauszahlung 304 € zzgl. MwSt..

Die Fläche ist ab sofort bezugsbereit.

Αριθμός ακινήτου: 25040002-2 - 33100 Paderborn - Kernstadt

Λεπτομέρειες των ανέσεων

- ca. 54 m² Bürofläche
- 108 m² Gesamtfläche
- Zwei Büroäume
- Lagerraum
- Mitnutzung der Küche und der Dachterrasse
- 4. OG
- Netzwerkanschluss
- Rasterdecke
- Deckenbeleuchtung in allen Räumen
- Gemeinschaftsraum mit Küche und Dachterrasse
- Toiletten zur gemeinschaftlichen Nutzung
- Anmietung diverser Parkplätze im direkt nebenan gelegenen Parkhaus möglich
- Alarmanlage

Αριθμός ακινήτου: 25040002-2 - 33100 Paderborn - Kernstadt

Όλα για την τοποθεσία

Die Bürofläche befindet sich im Technologiepark in Paderborn.

Paderborn, mit seinen ca. 150.000 Einwohnern, ist eine der wenigen Städte in Deutschland mit wachsender Bevölkerungszahl. Dies liegt nicht zuletzt an der guten Infrastruktur, der Universität mit über 15.000 Studenten, dem gesunden Mittelstand mit unzähligen Arbeitsplätzen und der über 1.200 jährigen Geschichte mit vielen historischen Kulturdenkmälern.

Die hervorragende Verkehrsanbindung über die A33, den ICE-Bahnhof und den Flughafen Paderborn/ Lippstadt garantiert eine hohe Flexibilität. Der gesamte tägliche Bedarf wird in diversen Einkaufszentren sowie in der Fußgängerzone und im gesamten Stadtzentrum abgedeckt. Das reichhaltige Warenangebot lässt dabei keine Wünsche offen. Außerdem gibt es in Paderborn ausreichend Kindergärten und Schulen. Von der Grundschule bis zum Gymnasium und Berufskolleg findet hier jeder das passende Bildungsangebot.

Mehrere Kliniken und Krankenhäuser sowie zahlreiche niedergelassene Ärzte sorgen für eine sehr gute medizinische Versorgung.

Das Paderquellgebiet, diverse umliegende Seen, der Teutoburger Wald, die Senne und mehrere bekannte Kurorte sorgen genauso für erholsame Stunden wie das riesige Sport- und Freizeitangebot im Stadtgebiet selbst und in der näheren Umgebung.

Αριθμός ακινήτου: 25040002-2 - 33100 Paderborn - Kernstadt

Άλλες πληροφορίες

Es liegt ein Energiebedarfsausweis vor.

Dieser ist gültig bis 24.7.2026.

Endenergiebedarf beträgt 125.00 kwh/(m²*a).

Wesentlicher Energieträger der Heizung ist Gas.

Das Baujahr des Objekts lt. Energieausweis ist 2005.

PROVISIONSHINWEIS: Mit der Anfrage bei und durch Inanspruchnahme der Dienstleistung der Firma von Poll Immobilien GmbH, wird ein Maklervertrag geschlossen. Sofern es durch die Tätigkeit der Firma VON POLL IMMOBILIEN GmbH zu einem wirksamen Hauptvertrag mit der Eigentümerseite kommt, hat der INTERESSENT bei Abschluss

- eines MIETVERTRAGES keine Provision/Maklercourtage an die von Poll Immobilien GmbH zu zahlen.

- eines KAUFVERTRAGES die ortsübliche Provision/Maklercourtage an die von Poll Immobilien GmbH gegen Rechnung zu zahlen.

HAFTUNG: Wir weisen darauf hin, dass die von uns weitergegebenen Objektinformationen, Unterlagen, Pläne etc. vom Verkäufer bzw. Vermieter stammen. Eine Haftung für die Richtigkeit oder Vollständigkeit der Angaben übernehmen wir daher nicht. Es obliegt daher unseren Kunden, die darin enthaltenen Objektinformationen und Angaben auf ihre Richtigkeit hin zu überprüfen. Alle Immobilienangebote sind freibleibend und vorbehaltenlich Irrtümer, Zwischenverkauf- und Vermietung oder sonstiger Zwischenverwertung.

UNSER SERVICE FÜR SIE ALS EIGENTÜMER:

Planen Sie den Verkauf oder die Vermietung Ihrer Immobilie, so ist es für Sie wichtig, deren Marktwert zu kennen. Lassen Sie kostenfrei und unverbindlich den

aktuellen Wert Ihrer Immobilie professionell durch einen unserer Immobilienspezialisten einschätzen. Unser bundesweites und internationales Netzwerk ermöglicht es uns, Verkäufer bzw. Vermieter und Interessenten bestmöglich zusammenzuführen.

Αριθμός ακινήτου: 25040002-2 - 33100 Paderborn - Kernstadt

Συνεργάτης επικοινωνίας

Για περισσότερες πληροφορίες, επικοινωνήστε με τον υπεύθυνο επικοινωνίας σας:

Thomas Lotz

Kilianstraße 15, 33098 Paderborn

Tel.: +49 5251 - 87 28 99 0

E-Mail: paderborn@von-poll.com

Στην αποποίηση ευθύνης της von Poll Immobilien GmbH

www.von-poll.com