

Berlin – Reinickendorf

Gepflegte sonnendurchflutete Wohnung in beliebter Lage!

????????? ??????????: 25045027



www.von-poll.com

???? ??????: 320.000 EUR • ??????????: ca. 63 m² • ??????: 3

??????? ???????: 25045027 - 13409 Berlin – Reinickendorf

- ?? ??? ??????
- ?? ????????
- ???????????? ??????????
- ??? ?????? ??????????
- ???????????????? ??? ??????????
- ??? ??? ??? ????????????
- ?????? ???????????????
- ?????????????? ???????????????

???????? ??????????: 25045027 - 13409 Berlin – Reinickendorf

?? ??? ??????

???????? ?????????	25045027	???? ?????	320.000 EUR
????????	ca. 63 m²	????????	??????
??????	2	????????	Käuferprovision
??????	3		beträgt 3,57 % (inkl.
?????????? ???	1		MwSt.) des
????????			beurkundeten
????????	1		Kaufpreises
????????	1929	???? ????????????	2020
		??????	??????
		????????	
		??????????????????	ca. 4 m²
		?????	
		??????	???????????????
			???????, ????????

???????? ??????????: 25045027 - 13409 Berlin – Reinickendorf

?????????????? ???????????

?????????? ??????????	?????????? ???????????	?????????????????? ??????????	KEIN
????? ?????????????	??????		

???????? ??????????: 25045027 - 13409 Berlin – Reinickendorf

?? ?????????



??????? ???????: 25045027 - 13409 Berlin – Reinickendorf

?? ????????



??????? ???????: 25045027 - 13409 Berlin – Reinickendorf

?? ????????



??????? ???????: 25045027 - 13409 Berlin – Reinickendorf

?? ????????



??????? ???????: 25045027 - 13409 Berlin – Reinickendorf

?? ????????



??????? ?????????: 25045027 - 13409 Berlin – Reinickendorf

?? ????????



??????? ?????????: 25045027 - 13409 Berlin – Reinickendorf

?? ????????



??????? ?????????: 25045027 - 13409 Berlin – Reinickendorf

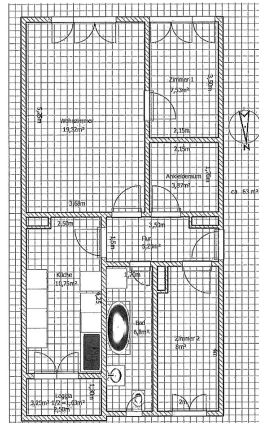
?? ????????



???????? ?????: 25045027 - 13409 Berlin – Reinickendorf

?? ???????

Der Grundriss ist nicht maßstabgerecht, die angegebenen Maße sind Zirkel-Maße.



Capital



MAKLER-KOMPASS

HEFT 10/2024

Top-Makler Berlin



Höchstnote für
von Poll Immobilien
Hermsdorf

Quelle: IIB Institut
IM TEST: 3.904 Makler

GÜLTIG BIS: 10/25

??????? ?????????: 25045027 - 13409 Berlin – Reinickendorf

?? ????????



Immobilie gefunden, *Finanzierung* gelöst.

Jetzt persönliches Kaufbudget
berechnen und die passende
Finanzierungslösung ermitteln.

www.von-poll.com/finanzieren



??????? ???????: 25045027 - 13409 Berlin – Reinickendorf

??? ?????? ???????????

Zum Verkauf steht eine gepflegte Eigentums-Wohnung im 2. OG mit einer Wohnfläche von

ca. 63 m² an einer ruhiger Anwohnerstraße. Die Wohnung ist Teil eines Mehrparteienhauses

mit 9 Parteien und bietet eine ansprechende Raumaufteilung, die verschiedene Nutzungs-möglichkeiten bietet.

Beim Betreten der Wohnung empfängt Sie ein ansprechender Flur von dem alle Räume abgehen.

Das Wohnzimmer, der Büroraum und das Schlafzimmer bestechen durch große Fensterflächen, welche für viel Tageslicht sorgen.

Die Einbauküche ist funktional gestaltet und verfügt über eine Sitzmöglichkeit, die zum gemeinsamen Frühstück oder einem schnellen Kaffee einlädt. Ebenso ist der Balkon von der Küche aus zu begehen. Nebenan befindet sich ein großer praktischer Abstellraum für Vorräte oder andere Haushaltsgeräte. Das Badezimmer ist mit einer Dusch-/Badewanne ausgestattet und verfügt über ein Fenster für Licht und Frischluft.

Ein privates Kellerabteil steht als zusätzlicher Stauraum zur Verfügung.

Die Ausstattung der Wohnung entspricht einem normalen Standard und wird durch eine gepflegte Zentralheizung ergänzt, die auch in den kälteren Monaten für behagliche Temperaturen sorgt. Der gesamte Zustand der Immobilie ist als gepflegt zu bezeichnen und ist leerstehend, so dass man umgehend einziehen kann.

Gelegen in einer ruhigen Anwohnerstraße profitieren Sie von entspanntem Wohnen und dennoch von einer guten Anbindung an den öffentlichen Nahverkehr sowie diverse Einkaufsmöglichkeiten und Freizeiteinrichtungen. Diese Wohngegend ist geprägt von angenehm verteilter Bebauung und bietet viele Möglichkeiten für Spaziergänge oder sportliche Aktivitäten im Freien.

Zusammengefasst erwartet Sie hier eine attraktive Wohnung, die durch Annehmlichkeiten überzeugt.

Wenn Sie eine gepflegte Wohnung mit guter Raumaufteilung in ruhiger und dennoch gut

angebundener Lage suchen, laden wir Sie herzlich zum Kennenlernen dieses Angebots ein. Vereinbaren Sie gerne einen Besichtigungstermin und verschaffen Sie sich selbst einen Eindruck von den Vorzügen dieser Immobilie.

??????? ???????: 25045027 - 13409 Berlin – Reinickendorf

???????????????? ???? ?????????

- Einbauküche mit Sitzmöglichkeit und Balkonzugang
- große Fensterflächen
- große Abstellkammer
- sonniger Balkon
- ruhige Anwohnerstraße
- eigenes Kellerabteil

??????? ???????: 25045027 - 13409 Berlin – Reinickendorf

??? ??? ??? ??????????

Reinickendorf ist ein Ortsteil im gleichnamigen Bezirk Reinickendorf im Norden von Berlin.

Reinickendorf zählt zu den schönsten Bezirken Berlins und überzeugt mit seiner Vielfalt aus Natur und Großstadtleben.

Charakteristisch für Reinickendorf sind die Parkanlagen, Kleingartenkolonien und Seen. Dem Gegenüber stehen Industrie und Handel – ein bunter Mix, bei dem es an nichts fehlt.

Dieser Ortsteil hat die meisten Einwohner des Bezirks Reinickendorf.

Geschäfte des täglichen Bedarfs, Restaurants und Cafés sowie, Schulen und Kitas sind fußläufig erreichbar.

In wenigen Gehminuten gelangt man zu der S- Bahn Linie 25 mit der Station "Schönholz". Mit dieser hat man eine perfekte Anbindung an die Innenstadt sowie das nördliche Umland. Für die Verbindung in Richtung Berliner Süden, verkehrt die S-Bahn Linie S1 ebenfalls ab dem Bahnhof "Schönholz".

Die Buslinien 125, 150 und 327 verkehren ebenfalls im Umkreis der Immobilie.

Der Autobahnanschluss A 111 Eichborndamm ist ca. eine viertel Stunde entfernt.

??????? ?????????: 25045027 - 13409 Berlin – Reinickendorf

????? ????????????

GELDWÄSCHE: Als Immobilienmaklerunternehmen ist die von Poll Immobilien GmbH nach § 2 Abs. 1 Nr. 14 und § 11 Abs. 1, 2 Geldwäschegesetz (GwG) dazu verpflichtet, bei der Begründung einer Geschäftsbeziehung die Identität des Vertragspartners festzustellen und zu überprüfen, bzw. sobald ein ernsthaftes Interesse an der Durchführung des Immobilienkaufvertrages besteht. Hierzu ist es erforderlich, dass wir nach § 11 Abs. 4 GwG die relevanten Daten Ihres Personalausweises festhalten (wenn Sie als natürliche Person handeln) – beispielsweise mittels einer Kopie. Bei einer juristischen Person benötigen wir eine Kopie des Handelsregistrauszugs, aus welchem der wirtschaftlich Berechtigte hervorgeht. Das Geldwäschegesetz sieht vor, dass der Makler die Kopien bzw. Unterlagen fünf Jahre aufbewahren muss. Als unser Vertragspartner haben Sie auch eine Mitwirkungspflicht nach § 11 Abs. 6 GwG.

HAFTUNG: Wir weisen darauf hin, dass die von uns weitergegebenen Objektinformationen, Unterlagen, Pläne etc. vom Verkäufer bzw. Vermieter stammen. Eine Haftung für die Richtigkeit oder Vollständigkeit der Angaben übernehmen wir daher nicht. Es obliegt daher unseren Kunden, die darin enthaltenen Objektinformationen und Angaben auf ihre Richtigkeit hin zu überprüfen. Alle Immobilienangebote sind freibleibend und vorbehaltlich Irrtümer, Zwischenverkauf- und Vermietung oder sonstiger Zwischenverwertung.

UNSER SERVICE FÜR SIE ALS EIGENTÜMER:

Planen Sie den Verkauf oder die Vermietung Ihrer Immobilie, so ist es für Sie wichtig, deren Marktwert zu kennen. Lassen Sie kostenfrei und unverbindlich den aktuellen Wert Ihrer Immobilie professionell durch einen unserer Immobilienspezialisten einschätzen. Unser bundesweites und internationales Netzwerk ermöglicht es uns, Verkäufer bzw. Vermieter und Interessenten bestmöglich zusammenzuführen.

??????? ?????????: 25045027 - 13409 Berlin – Reinickendorf

????????????? ???????????????

??? ?????????????? ??????????????, ?????????????? ?? ?? ?????????? ?????????????? ???:

Philipp Kaufmann

Heinsestraße 33, 13467 Berlin

Tel.: +49 30 - 40 50 889 0

E-Mail: berlin.hermsdorf@von-poll.com

???? ?????????? ???????? ??? von Poll Immobilien GmbH

www.von-poll.com