

Coburg - Coburg Mitte

Repräsentative Gewerbefläche nahe Klinikum

Αριθμός ακινήτου: 25214113



ΤΙΜΗ ΕΝΟΙΚΙΟΥ: 1.190 EUR • ΔΩΜΑΤΙΑ: 3

Αριθμός ακινήτου: 25214113 - 96450 Coburg - Coburg Mitte

- ?? ??? ??????
- ?? ????????
- ???????????? ??????????
- ??????? ??????????
- ??? ?????? ??????????
- ??? ??? ??? ????????????
- ?????????????? ????????????????

Αριθμός ακινήτου: 25214113 - 96450 Coburg - Coburg Mitte

?? ??? ??????

?????? ????????	25214113	???? ????????	1.190 EUR
?????????? ??	19.06.2026	?????????? ????????	450 EUR
??????	2	?????? /	????? ????????
???????	3	???????????????	?????????
?????????	2	?????????? ??????	ca. 140 m ²
???? ????????????	1960	?????????? ??????????	ca. 140 m ²
????? ????????????	1 x ??????????? ?????? ?????????????	???????	WC ???????????, ?????????????? ????????, ??????????

Αριθμός ακινήτου: 25214113 - 96450 Coburg - Coburg Mitte

?????????? ???? ?

????????? ?????????	????????? ????????	?????????????? ??????????	VERBRAUCH
???? ??????????	?????????????? ??????	?????? ??????????? ??????????	130.00 kWh/m ² a
???????????? ???????????????? ?????? ??	06.11.2034	????????? ???????????? ?????????	E
		???? ?????????? ???????? ?? ?? ????????? ????????????	1960

Αριθμός ακινήτου: 25214113 - 96450 Coburg - Coburg Mitte

?? ???????



Αριθμός ακινήτου: 25214113 - 96450 Coburg - Coburg Mitte

?? ???????



Αριθμός ακινήτου: 25214113 - 96450 Coburg - Coburg Mitte

?? ???????



Αριθμός ακινήτου: 25214113 - 96450 Coburg - Coburg Mitte

?? ????????



Αριθμός ακινήτου: 25214113 - 96450 Coburg - Coburg Mitte

?? ????????



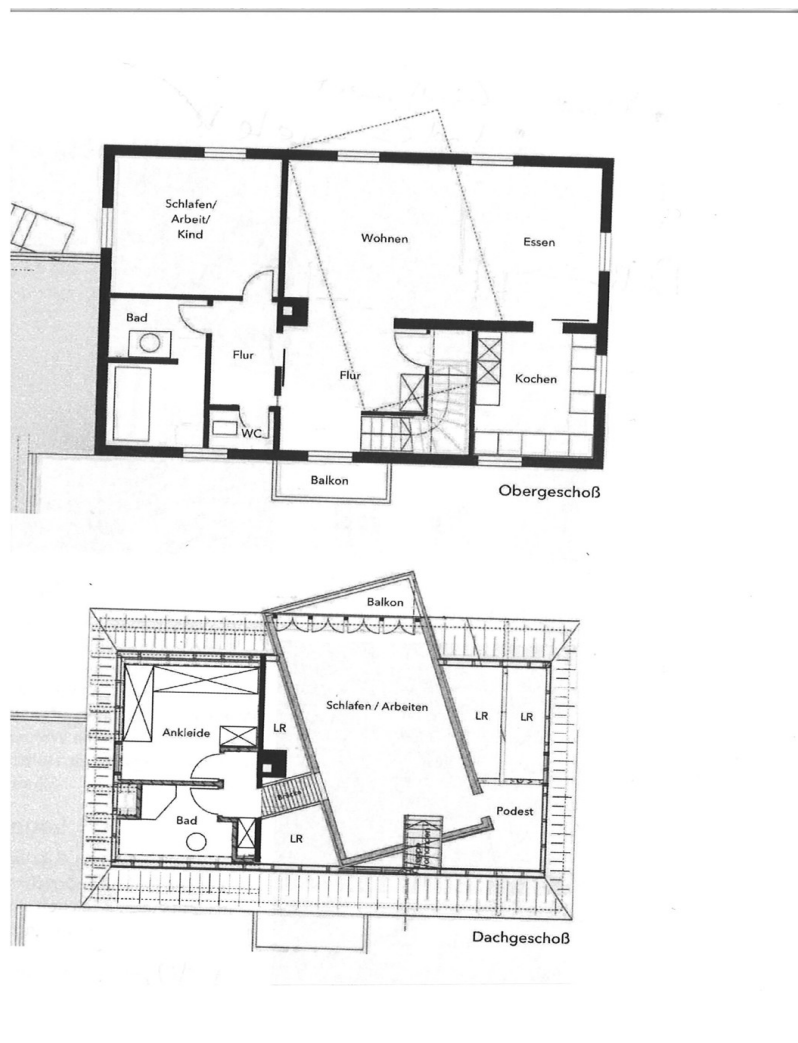
Αριθμός ακινήτου: 25214113 - 96450 Coburg - Coburg Mitte

?? ????????



Αριθμός ακινήτου: 25214113 - 96450 Coburg - Coburg Mitte

??????



Αυτή η κάτοψη δεν είναι σε κλίμακα. Τα έγγραφα μας δόθηκαν από τον πελάτη. Για το λόγο αυτό, δεν μπορούμε να εγγυηθούμε την ακρίβεια των πληροφοριών.

Αριθμός ακινήτου: 25214113 - 96450 Coburg - Coburg Mitte

??? ?????????

Die repräsentative Gewerbefläche mit außergewöhnlichem Grundriss besticht durch das offene Raumkonzept. Viel Licht, Galerien, ein Brücke, große Fenster, hohe Decken sprechen Individualisten an. Die Holzböden schaffen Behaglichkeit.

Die Highlights:

- * offener Grundriss über zwei Etagen**
- * viel Licht, große Fenster**
- * außergewöhnliche Architektur**
- * zwei Balkone**
- * Abstellraum im Keller**
- * PKW-Stellplatz inkl.**
- * Hausmeister für den Außenbereich**
- * 5 Minuten zu Fuß zum Klinikum und Brose**

Αριθμός ακινήτου: 25214113 - 96450 Coburg - Coburg Mitte

???? ???? ???? ????????????

Im beliebten Stadtteil Ketschendorf befindet sich die Immobilie in unmittelbarer Nähe zum Klinikum Coburg und der Firma Brose. Den nächsten Supermarkt erreichen Sie fußläufig in ca. 2 Minuten. Das Stadtzentrum ist knapp 2 km entfernt. Hier finden Sie zahlreiche Cafés, Restaurants und gute Möglichkeiten zum Shoppen.

Coburg ist eine lebendige Stadt mit Zukunft, die seit 2005 den Beinamen „Europastadt“ trägt. Die Vergangenheit zeigt sich in der bezaubernden Altstadt mit ihrem malerischen Marktplatz.

Als eines der wirtschaftlichen Zentren Bayerns weist Coburg eine hohe Dichte der unterschiedlichsten Unternehmen auf. Die Fachhochschule genießt internationales Ansehen.

Coburg bietet Familien, ebenso wie Singles, Paaren oder Senioren ein attraktives Gastronomie-, Kultur- und Freizeitangebot.

Die Infrastruktur ist hervorragend. Über die A73 haben Sie eine sehr gute Nord-/Südanbindung nach Erfurt und Bamberg. Mehrmals täglich halten ICE-Züge zur Weiterfahrt nach Berlin und München.

Αριθμός ακινήτου: 25214113 - 96450 Coburg - Coburg Mitte

?????????? ????????????????

?? ?????????????? ?????????????, ?????????????? ?? ?? ?????????? ?????????????? ???:

Alexander J. N. Petrich

Judengasse 18, 96450 Coburg
Tel.: +49 9561 - 79 53 83 0
E-Mail: coburg@von-poll.com

???? ?????????? ?????????? ??? von Poll Immobilien GmbH

www.von-poll.com