

Tiefenbach

????? ?????????? ?? ??? ??????, ???????????
????????????? ?????? ??? ??? ?? ????????????? – ?? ???
??? ???????!

????????? ??????????: 25085096

RESERVIERT



www.von-poll.com

???? ??????: 1.195.000 EUR • ??????????: ca. 174,9 m² • ??????: 5 • ?????? ????: 905 m²

??????? ???????: 25085096 - 84184 Tiefenbach

- ?? ??? ??????
- ?? ????????
- ???????????? ??????????
- ??????? ??????????
- ??? ?????? ??????????
- ???????????????? ??? ??????????
- ??? ??? ??? ?????????????
- ?????? ??????????????
- ?????????????? ??????????????

???????? ??????????: 25085096 - 84184 Tiefenbach

?? ??? ??????

???????? ?????????	25085096
????????????	ca. 174,9 m ²
????? ??????	????????????? ?????
????????	5
???????????? ???	4
?????????	
?????????	2
????? ?????????????	2013
????? ?????????????	2 x ?????????? ????? ?????????????, 2 x ??????

????? ??????	1.195.000 EUR
?????	???????????? ????????????????
????????????	Käuferprovision beträgt 3 % (inkl. MwSt.) des beurkundeten Kaufpreises
?????????	???????
?????????????	
????????????????????	ca. 90 m ²
?????	
???????	????????, WC ????????????, ????????, ?????, ?????, ???????????????? ????????

??????? ?????????: 25085096 - 84184 Tiefenbach

????????????? ???????????

?????????? ??????????	???????????? ??????????	???????????????? ??????????	VERBRAUCH
???? ???? ?????	?????? ?????????? ???? / ?????	?????? ???????????? ??????????	33.79 kWh/m²a
?????????? ???????????? ?????? ??	12.09.2035	????????? ???????????? ?????????	A
???? ???? ?????	?????? ?????????? ???? / ?????	???? ???? ????? ???????? ?? ?? ?????????? ????????????	2013

??????? ???????: 25085096 - 84184 Tiefenbach

?? ????????



??????? ???????: 25085096 - 84184 Tiefenbach

?? ????????



??????? ???????: 25085096 - 84184 Tiefenbach

?? ????????



??????? ???????: 25085096 - 84184 Tiefenbach

?? ????????



??????? ???????: 25085096 - 84184 Tiefenbach

?? ????????



??????? ???????: 25085096 - 84184 Tiefenbach

?? ????????



??????? ???????: 25085096 - 84184 Tiefenbach

?? ????????



??????? ???????: 25085096 - 84184 Tiefenbach

?? ????????



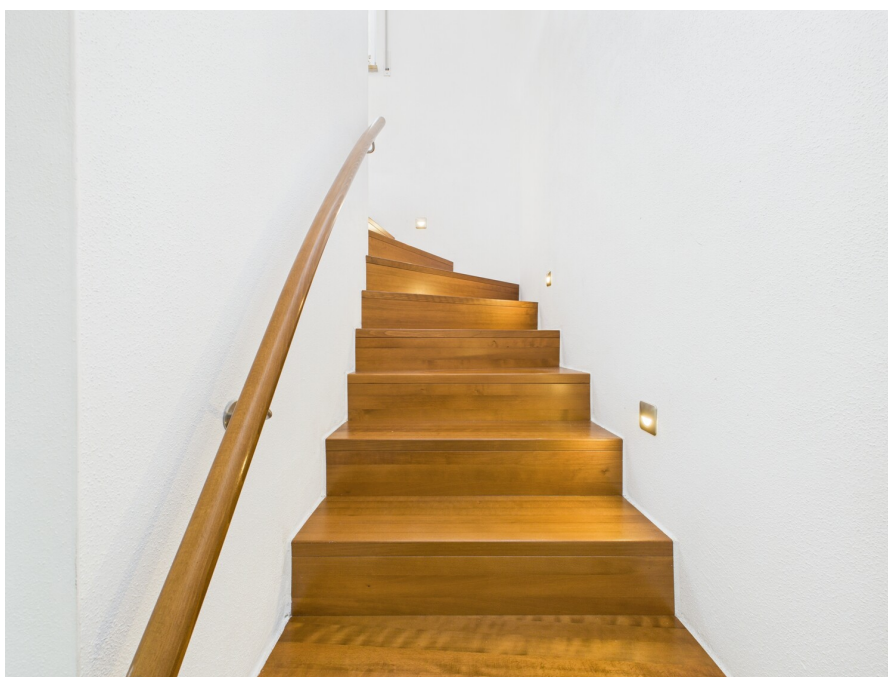
??????? ???????: 25085096 - 84184 Tiefenbach

?? ????????



??????? ???????: 25085096 - 84184 Tiefenbach

?? ????????



???????? ?????????: 25085096 - 84184 Tiefenbach

?? ?????????



??????? ???????: 25085096 - 84184 Tiefenbach

?? ????????



??????? ???????: 25085096 - 84184 Tiefenbach

?? ????????



???????? ??: 25085096 - 84184 Tiefenbach

?? ????????



VP VON POLL
IMMOBILIEN

Finden Sie
Ihre Immobilie.

Vorgemerkte Suchkunden
erfahren frühzeitig von
neuen Immobilienangeboten.

www.von-poll.com

??????? ???????: 25085096 - 84184 Tiefenbach

?? ????????

FÜR SIE IN DEN BESTEN LAGEN



Gerne informieren wir Sie persönlich über weitere Details zur Immobilie.
Vereinbaren Sie einen Besichtigungstermin mit uns:

T.: 0871 - 96 59 98 0

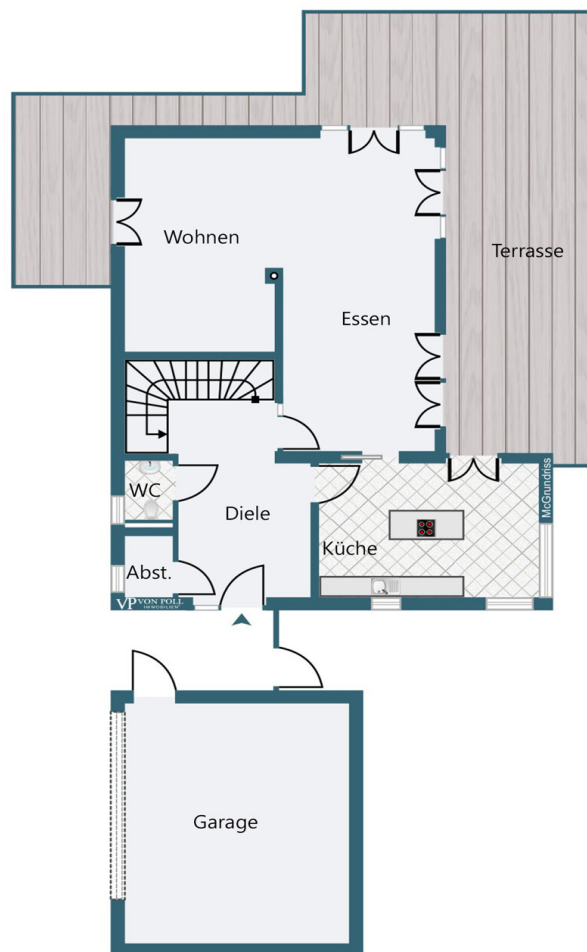
Wir freuen uns, von Ihnen zu hören.

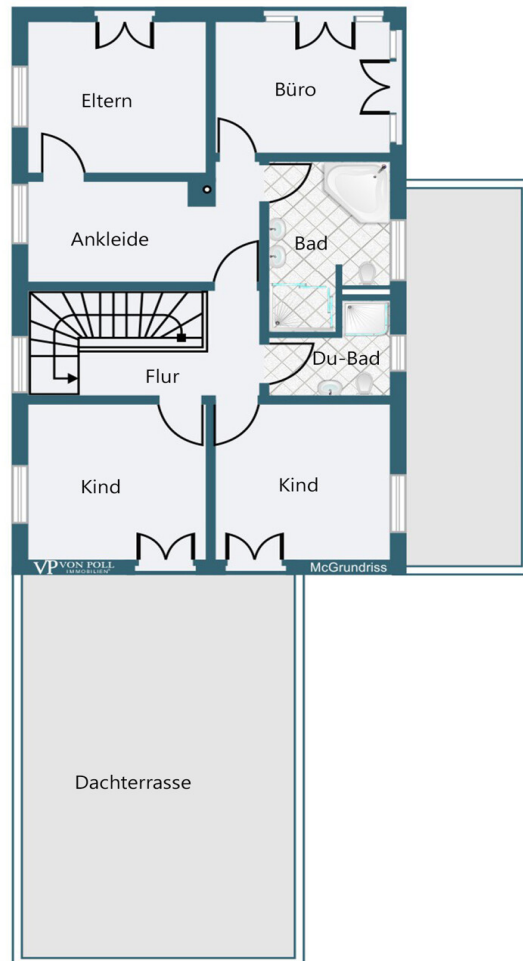


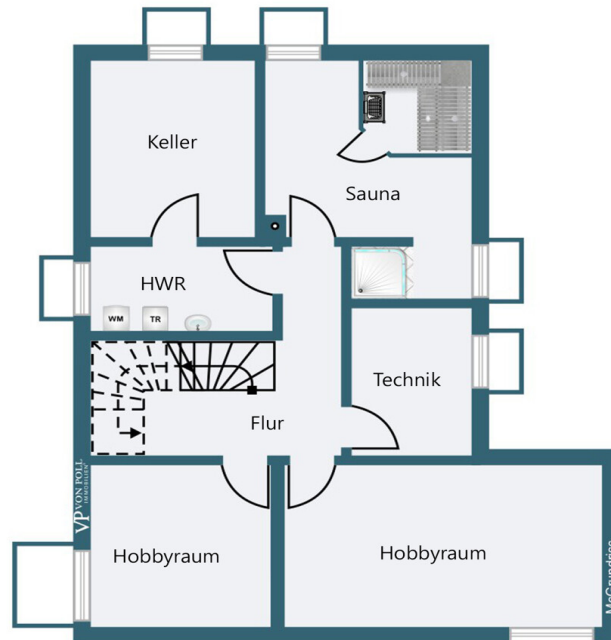
www.von-poll.com/landshut

??????? ???????: 25085096 - 84184 Tiefenbach

???????







???? ? ?????? ??? ?????? ?? ????????. ?? ??????? ??? ??????? ??? ??? ??????. ??? ??
???? ?????, ??? ?????????? ?? ??????????? ??? ?????????? ??? ???????????.

??? ????? ?????????

www.von-poll.com

??????? ???????: 25085096 - 84184 Tiefenbach

?????????????? ??? ????????

Die Highlights auf einen Blick:

- * Architektenhaus mit zeitloser, moderner Architektur
- * Baujahr 2013 – hochwertig, gepflegt, sofort bezugsbereit
- * Ca. 175 m² Wohnfläche auf 5 lichtdurchflutete Zimmer verteilt
- * Großzügiges Grundstück mit rund 905 m² Fläche
- * Parkähnlicher, absolut uneinsichtiger Garten
- * Unverbaubare Lage – Natur und Privatsphäre pur
- * Drei sonnige Terrassen und eine traumhafte Dachterrasse
- * Atemberaubende Sonnenuntergänge direkt von der Dachterrasse
- * Überdachter Freisitz für ganzjährige Nutzung
- * Blick auf jahrhundertealte Eichen im angrenzenden Naturschutzgebiet
- * Panorama-Kamin im Wohnbereich für stimmungsvolle Abende
- * Wellnessbereich mit hochwertiger Bio-Dampfsauna im UG
- * Wohnlich ausgebautes Untergeschoss mit Fußbodenheizung
- * Hochwertige Ausstattung mit Eichenparkett- und Designerfliesen
- * Moderne, energieeffiziente Luft-Wasser-Wärmepumpe
- * Fußbodenheizung im gesamten Haus
- * Doppelgarage sowie zusätzliche Außenstellplätze
- * Nur 5–8 Minuten in die Landshuter Innenstadt, flacher Radweg inklusive
- * Exzellente Anbindung: 20–25 Minuten zum Münchner Flughafen
- * Bevorzugte Wohnlage Tiefenbach – begehrt bei Landshuter und Münchnern Familien

??????? ???????: 25085096 - 84184 Tiefenbach

??? ??? ??? ??????????

Die Immobilie liegt in Tiefenbach – einer der begehrtesten Wohnlagen unmittelbar vor den Toren Landshuts. Hier verbindet sich naturnahes Wohnen mit bester Infrastruktur und optimaler Verkehrsanbindung. In nur 5 bis 8 Minuten erreichen Sie die Landshuter Innenstadt, selbst mit dem Fahrrad ist es ein Leichtes: der Weg verläuft angenehm flach und führt Sie direkt ins Zentrum.

Auch die überregionale Anbindung ist hervorragend. Die Autobahn A92 ist in wenigen Minuten erreichbar, der Münchner Flughafen liegt lediglich rund 20 bis 25 Minuten entfernt – ideal für Pendler und Vielreisende.

Tiefenbach selbst überzeugt mit einer neu gestalteten Ortsmitte und einer ausgezeichneten Nahversorgung: ein hervorragender Bäcker, ein Metzger, Apotheke, Ärzte und Zahnarzt sind direkt vor Ort. Familien profitieren von Kindergarten und Schule im Ort, während vielfältige Vereinsstrukturen für ein lebendiges Miteinander sorgen.

So vereint Tiefenbach das Beste aus beiden Welten: Ruhe, Natur und Privatsphäre – kombiniert mit städtischer Nähe, perfekter Infrastruktur und exzellenter Erreichbarkeit. Kein Wunder, dass diese Lage zu den absoluten Favoriten der Landshuter zählt.

??????? ?????????: 25085096 - 84184 Tiefenbach

????? ?????????????

Es liegt ein Energieverbrauchsausweis vor.

Dieser ist gültig bis 12.9.2035.

Endenergieverbrauch beträgt 33.79 kwh/(m²*a).

Wesentlicher Energieträger der Heizung ist Luft/wasser Wärmepumpe.

Das Baujahr des Objekts lt. Energieausweis ist 2013.

Die Energieeffizienzklasse ist A.

GELDWÄSCHE: Als Immobilienmaklerunternehmen ist die von Poll Immobilien GmbH nach § 2 Abs. 1 Nr. 14 und § 11 Abs. 1, 2 Geldwäschegesetz (GwG) dazu verpflichtet, bei der Begründung einer Geschäftsbeziehung die Identität des Vertragspartners festzustellen und zu überprüfen, bzw. sobald ein ernsthaftes Interesse an der Durchführung des Immobilienkaufvertrages besteht. Hierzu ist es erforderlich, dass wir nach § 11 Abs. 4 GwG die relevanten Daten Ihres Personalausweises festhalten (wenn Sie als natürliche Person handeln) – beispielsweise mittels einer Kopie. Bei einer juristischen Person benötigen wir eine Kopie des Handelsregistrauszugs, aus welchem der wirtschaftlich Berechtigte hervorgeht. Das Geldwäschegesetz sieht vor, dass der Makler die Kopien bzw. Unterlagen fünf Jahre aufbewahren muss. Als unser Vertragspartner haben Sie auch eine Mitwirkungspflicht nach § 11 Abs. 6 GwG.

HAFTUNG: Wir weisen darauf hin, dass die von uns weitergegebenen Objektinformationen, Unterlagen, Pläne etc. vom Verkäufer bzw. Vermieter stammen. Eine Haftung für die Richtigkeit oder Vollständigkeit der Angaben übernehmen wir daher nicht. Es obliegt daher unseren Kunden, die darin enthaltenen Objektinformationen und Angaben auf ihre Richtigkeit hin zu überprüfen. Alle Immobilienangebote sind freibleibend und vorbehaltlich Irrtümer, Zwischenverkauf- und Vermietung oder sonstiger Zwischenverwertung.

UNSER SERVICE FÜR SIE ALS EIGENTÜMER:

Planen Sie den Verkauf oder die Vermietung Ihrer Immobilie, so ist es für Sie wichtig, deren Marktwert zu kennen. Lassen Sie kostenfrei und unverbindlich den aktuellen Wert Ihrer Immobilie professionell durch einen unserer Immobilienspezialisten einschätzen. Unser bundesweites und internationales Netzwerk ermöglicht es uns, Verkäufer bzw. Vermieter und Interessenten bestmöglich zusammenzuführen.

??????? ???????: 25085096 - 84184 Tiefenbach

????????????? ???????????????

??? ?????????????? ??????????????, ?????????????? ?? ?? ?????????? ?????????????? ???:

Patryk Kelm

Freyung 602, 84028 Landshut
Tel.: +49 871 - 96 59 98 0
E-Mail: landshut@von-poll.com

???? ?????????? ???????? ??? von Poll Immobilien GmbH

www.von-poll.com