

Tiefenbach/Zweikirchen

???? ?????? ?????????? ??? ?? ?????? ?? ??????? ???
???????????????????? – ??? Tiefenbach/Zweikirchen ??????
??? Landshut

Αριθμός ακινήτου: 24085068

FÜR SIE IN DEN BESTEN LAGEN



ΤΙΜΉ ΑΓΟΡΑΣ: 795.000 EUR • ΕΠΙΦΑΝΕΙΑ: ca. 231 m² • ΔΩΜΑΤΙΑ: 8 • ΈΚΤΑΣΗ ΓΗΣ: 632 m²

Αριθμός ακινήτου: 24085068 - 84184 Tiefenbach/Zweikirchen

- ?? ??? ??????
- ?? ????????
- ???????????? ??????????
- ??????? ??????????
- ??? ?????? ??????????
- ??? ??? ??? ????????????
- ?????? ??????????????
- ?????????????? ??????????????????

Αριθμός ακινήτου: 24085068 - 84184 Tiefenbach/Zweikirchen

?? ??? ??????

?????? ????????	24085068
??????????	ca. 231 m ²
????? ??????	????????????? ??????
?????????	8
?????????? ??? ??????????	6
?????????	2
????? ????????????	2000
????? ????????????	4 x ?????????? ?????? ????????????, 2 x ????????

????? ???????	795.000 EUR
??????	????????????? ????????????????
?????????????	Käuferprovision beträgt 3 % (inkl. MwSt.) des beurkundeten Kaufpreises
????????? ????????????	???????
????????????????????? ???????	ca. 90 m ²
?????????	?????????, WC ????????????, ?????, ?????, ?????????????? ????????, ??????????

Αριθμός ακινήτου: 24085068 - 84184 Tiefenbach/Zweikirchen

?????????? ???? ???? ?

?????????? ??????????	????????? ????????	????????????????? ???????????	VERBRAUCH
???? ???? ???? ?	????	?????? ???? ???? ?	124.30 kWh/m ² a
???????????? ???????????????? ?????? ??	17.03.2034	????????? ????????????? ?????????	D
???? ???? ???? ?	????	???? ???? ???? ? ?????? ? ? ? ????????? ?????????????	2000

Αριθμός ακινήτου: 24085068 - 84184 Tiefenbach/Zweikirchen

?? ????????



Αριθμός ακινήτου: 24085068 - 84184 Tiefenbach/Zweikirchen

?? ????????



Αριθμός ακινήτου: 24085068 - 84184 Tiefenbach/Zweikirchen

?? ????????



Αριθμός ακινήτου: 24085068 - 84184 Tiefenbach/Zweikirchen

?? ???????



Αριθμός ακινήτου: 24085068 - 84184 Tiefenbach/Zweikirchen

?? ????????



Αριθμός ακινήτου: 24085068 - 84184 Tiefenbach/Zweikirchen

?? ????????



Αριθμός ακινήτου: 24085068 - 84184 Tiefenbach/Zweikirchen

?? ????????



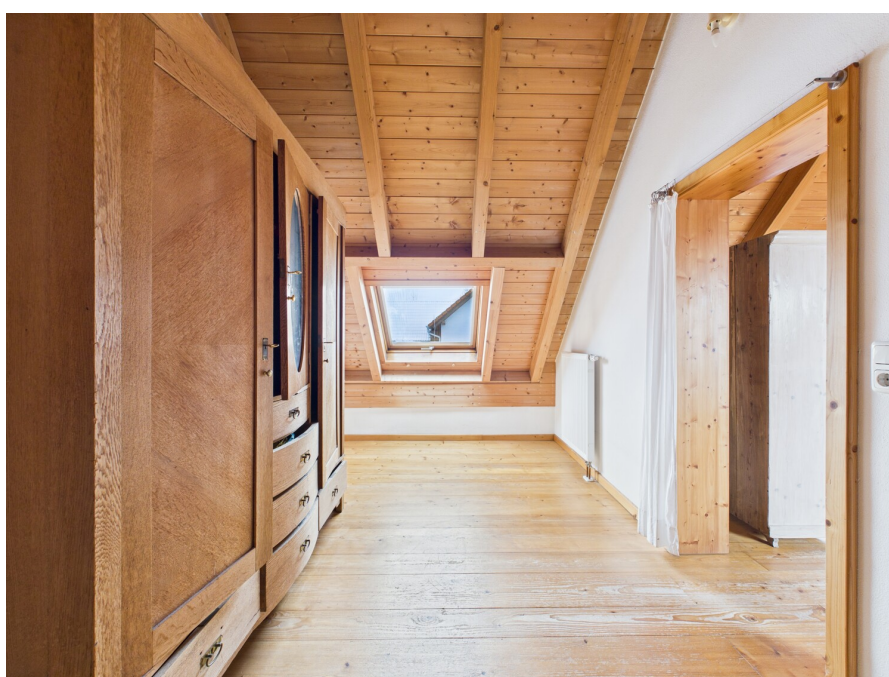
Αριθμός ακινήτου: 24085068 - 84184 Tiefenbach/Zweikirchen

?? ????????



Αριθμός ακινήτου: 24085068 - 84184 Tiefenbach/Zweikirchen

?? ????????



Αριθμός ακινήτου: 24085068 - 84184 Tiefenbach/Zweikirchen

?? ????????



Αριθμός ακινήτου: 24085068 - 84184 Tiefenbach/Zweikirchen

?? ???????



Αριθμός ακινήτου: 24085068 - 84184 Tiefenbach/Zweikirchen

?? ????????



Αριθμός ακινήτου: 24085068 - 84184 Tiefenbach/Zweikirchen

?? ????????



Αριθμός ακινήτου: 24085068 - 84184 Tiefenbach/Zweikirchen

?? ????????



VP VON POLL
IMMOBILIEN

Finden Sie
Ihre Immobilie.

Vorgemerkte Suchkunden
erfahren frühzeitig von
neuen Immobilienangeboten.

www.von-poll.com

Αριθμός ακινήτου: 24085068 - 84184 Tiefenbach/Zweikirchen

?? ???????

FÜR SIE IN DEN BESTEN LAGEN

VP VON POLL
IMMOBILIEN



Gerne informieren wir Sie persönlich über weitere Details zur Immobilie.
Vereinbaren Sie einen Besichtigungstermin mit uns:
T.: 0871 - 96 59 98 0
Wir freuen uns, von Ihnen zu hören.

Capital
NIGHT EXPRESS
AWARDS
Top-Makler Landshut
★★★★★
Represented by
von Poll Immobilien

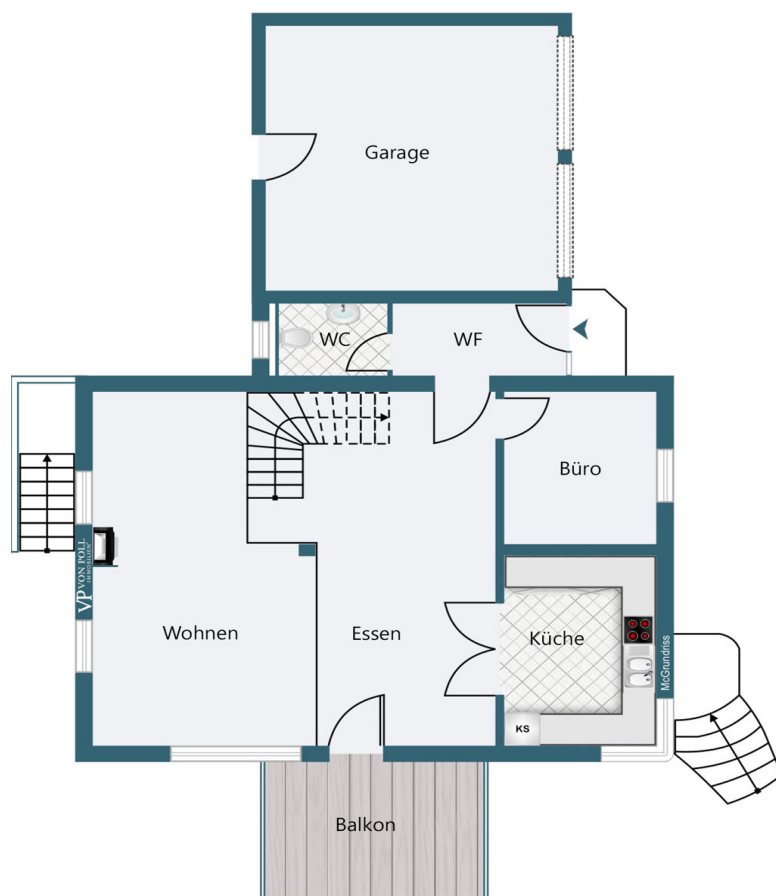
F&Z INSTITUT
DEUTSCHLANDS
DIGITALE
VORREITER
Digital Leadership
2025
Branche: Immobilienwirtschaft
03025
von Poll Immobilien

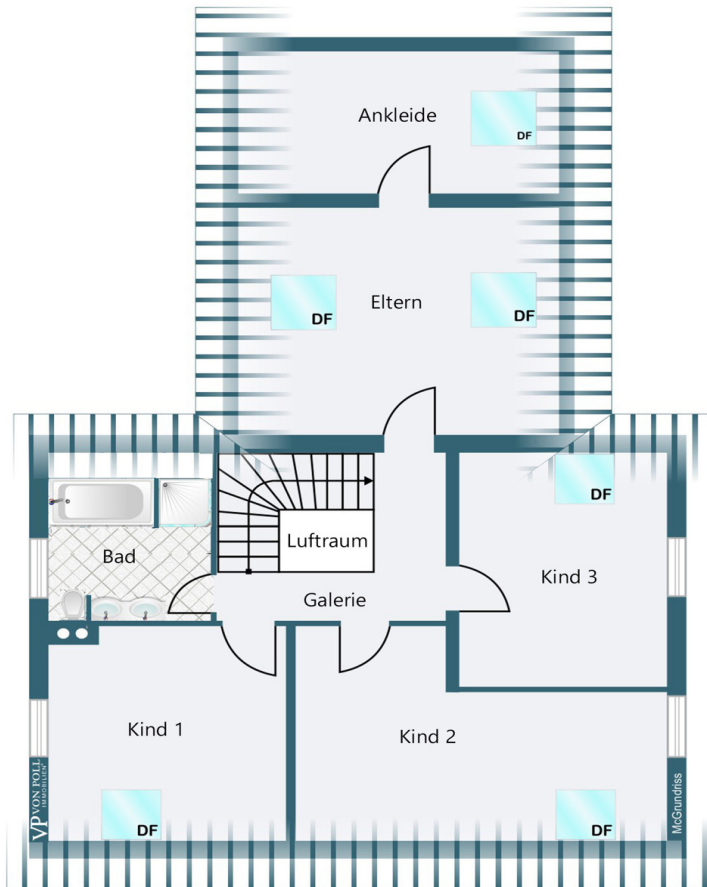
FOCUS
TOP
NATIONALES
ARBEITGEBER
2025
von Poll Immobilien

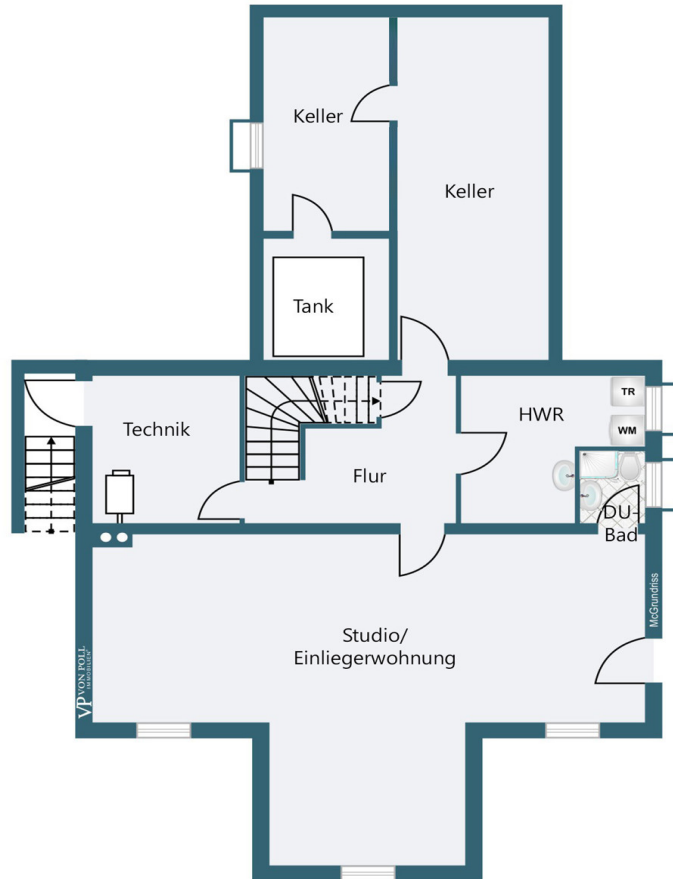
www.von-poll.com/landshut

Αριθμός ακινήτου: 24085068 - 84184 Tiefenbach/Zweikirchen

??????







Αυτή η κάτοψη δεν είναι σε κλίμακα. Τα έγγραφα μας δόθηκαν από τον πελάτη. Για το λόγο αυτό, δεν μπορούμε να εγγυηθούμε την ακρίβεια των πληροφοριών.

Αριθμός ακινήτου: 24085068 - 84184 Tiefenbach/Zweikirchen

???? ???? ???? ????????????

Das idyllische Landhaus befindet sich in Tiefenbach Zweikirchen, einem charmanten Ortsteil nahe Landshut. Diese Lage vereint die Vorzüge des ländlichen Lebens mit der Nähe zur Stadt, was sie besonders attraktiv für Familien und Naturliebhaber macht. Die Umgebung besticht durch ihre ruhige und grüne Landschaft, die zu Spaziergängen und Erholung im Freien einlädt.

Trotz der ländlichen Idylle sind alle wichtigen Einrichtungen des täglichen Bedarfs bequem erreichbar. Die nahegelegenen Orte Kumhausen und Tiefenbach bieten eine gut ausgebaute Infrastruktur mit Supermärkten, Ärzten, Apotheken, Schulen und Kindergärten. So können Sie das entspannte Landleben genießen, ohne auf städtische Annehmlichkeiten verzichten zu müssen.

Die Stadt Landshut, nur wenige Kilometer entfernt, bietet eine Fülle an kulturellen Angeboten, Einkaufsmöglichkeiten und ein reges Stadtleben. Zudem profitieren Sie von einer guten Verkehrsanbindung: Die B299 und die Autobahn A92 sind in kurzer Zeit erreichbar und ermöglichen schnelle Verbindungen nach München und Regensburg.

Die familienfreundliche Nachbarschaft in Tiefenbach Zweikirchen zeichnet sich durch ein starkes Gemeinschaftsgefühl aus, ideal für Kinder und ein harmonisches Miteinander. Diese Lage bietet Ihnen das Beste aus beiden Welten – eine ruhige, naturnahe Wohnumgebung mit schneller Anbindung an das städtische Leben.

Αριθμός ακινήτου: 24085068 - 84184 Tiefenbach/Zweikirchen

????? ????????????

Es liegt ein Energieverbrauchsausweis vor.
Dieser ist gültig bis 17.3.2034.
Endenergieverbrauch beträgt 124.30 kwh/(m²*a).
Wesentlicher Energieträger der Heizung ist Öl.
Das Baujahr des Objekts lt. Energieausweis ist 2000.
Die Energieeffizienzklasse ist D.

GELDWÄSCHE: Als Immobilienmaklerunternehmen ist die von Poll Immobilien GmbH nach § 2 Abs. 1 Nr. 14 und § 11 Abs. 1, 2 Geldwäschegesetz (GwG) dazu verpflichtet, bei der Begründung einer Geschäftsbeziehung die Identität des Vertragspartners festzustellen und zu überprüfen, bzw. sobald ein ernsthaftes Interesse an der Durchführung des Immobilienkaufvertrages besteht. Hierzu ist es erforderlich, dass wir nach § 11 Abs. 4 GwG die relevanten Daten Ihres Personalausweises festhalten (wenn Sie als natürliche Person handeln) – beispielsweise mittels einer Kopie. Bei einer juristischen Person benötigen wir eine Kopie des Handelsregisterauszugs, aus welchem der wirtschaftlich Berechtigte hervorgeht. Das Geldwäschegesetz sieht vor, dass der Makler die Kopien bzw. Unterlagen fünf Jahre aufbewahren muss. Als unser Vertragspartner haben Sie auch eine Mitwirkungspflicht nach § 11 Abs. 6 GwG.

HAFTUNG: Wir weisen darauf hin, dass die von uns weitergegebenen Objektinformationen, Unterlagen, Pläne etc. vom Verkäufer bzw. Vermieter stammen. Eine Haftung für die Richtigkeit oder Vollständigkeit der Angaben übernehmen wir daher nicht. Es obliegt daher unseren Kunden, die darin enthaltenen Objektinformationen und Angaben auf ihre Richtigkeit hin zu überprüfen. Alle Immobilienangebote sind freibleibend und vorbehaltlich Irrtümer, Zwischenverkauf- und Vermietung oder sonstiger Zwischenverwertung.

UNSER SERVICE FÜR SIE ALS EIGENTÜMER:

Planen Sie den Verkauf oder die Vermietung Ihrer Immobilie, so ist es für Sie wichtig, deren Marktwert zu kennen. Lassen Sie kostenfrei und unverbindlich den aktuellen Wert Ihrer Immobilie professionell durch einen unserer Immobilienspezialisten einschätzen. Unser bundesweites und internationales Netzwerk ermöglicht es uns, Verkäufer bzw. Vermieter und Interessenten bestmöglich zusammenzuführen.

Αριθμός ακινήτου: 24085068 - 84184 Tiefenbach/Zweikirchen

?????????? ???? ?????

?? ?????????? ??????????, ?????????? ?? ?? ?????? ?????????? ???:

Patryk Kelm

Freyung 602, 84028 Landshut
Tel.: +49 871 - 96 59 98 0
E-Mail: landshut@von-poll.com

???? ?????????? ?????????? von Poll Immobilien GmbH

www.von-poll.com