

Schneverdingen

Charmanter Massivbungalow mit Aufstockung und separater Dachgeschosswohnung

Αριθμός ακινήτου: 26205003



www.von-poll.com

ΤΙΜΉ ΑΓΟΡΑΣ: 385.000 EUR • ΕΠΙΦΆΝΕΙΑ: ca. 173 m² • ΔΩΜΑΤΙΑ: 6 • ΈΚΤΑΣΗ ΓΗΣ: 586 m²

Αριθμός ακινήτου: 26205003 - 29640 Schneverdingen

- Με μια ματιά
- Το ακίνητο
- Ενεργειακά δεδομένα
- Σχέδια κατοψεων
- Μια πρώτη εντύπωση
- Λεπτομέρειες των ανέσεων
- Όλα για την τοποθεσία
- Άλλες πληροφορίες
- Συνεργάτης επικοινωνίας

Αριθμός ακινήτου: 26205003 - 29640 Schneverdingen

Με μια ματιά

Αριθμός ακινήτου	26205003	Τιμή αγοράς	385.000 EUR
Επιφάνεια	ca. 173 m ²	σπίτι	Ανεξάρτητη μονοκατοικία
Σχήμα στέγης	Στεγανωτική οροφή	Προμήθεια	Käuferprovision beträgt 3,57 % (inkl. MwSt.) des beurkundeten Kaufpreises
Δωμάτια	6	Μέθοδος κατασκευής	Στερεό
Κατάσταση του ακινήτου	3	Έπιπλα	Βεράντα, Εντοιχιζόμενη κουζίνα
τουαλέτα	2		
Έτος κατασκευής	1974		

Αριθμός ακινήτου: 26205003 - 29640 Schneverdingen

Ενεργειακά δεδομένα

Συστήματα θέρμανσης	Κεντρική θέρμανση	Πιστοποιητικό ενέργειας	VERBRAUCH
Πηγή ενέργειας	Αέριο	Τελική κατανάλωση ενέργειας	63.70 kWh/m ² a
Ενεργειακό πιστοποιητικό ισχύει έως	29.01.2036	Κατηγορία ενεργειακής απόδοσης	B
Πηγή ενέργειας	Αέριο	Έτος κατασκευής σύμφωνα με το ενεργειακό πιστοποιητικό	1974

Αριθμός ακινήτου: 26205003 - 29640 Schneverdingen

Το ακίνητο



Αριθμός ακινήτου: 26205003 - 29640 Schneverdingen

Το ακίνητο



Αριθμός ακινήτου: 26205003 - 29640 Schneverdingen

Το ακίνητο



Αριθμός ακινήτου: 26205003 - 29640 Schneverdingen

Το ακίνητο



Αριθμός ακινήτου: 26205003 - 29640 Schneverdingen

Το ακίνητο



Αριθμός ακινήτου: 26205003 - 29640 Schneverdingen

Το ακίνητο



Αριθμός ακινήτου: 26205003 - 29640 Schneverdingen

Το ακίνητο



Αριθμός ακινήτου: 26205003 - 29640 Schneverdingen

Το ακίνητο



Αριθμός ακινήτου: 26205003 - 29640 Schneverdingen

Το ακίνητο



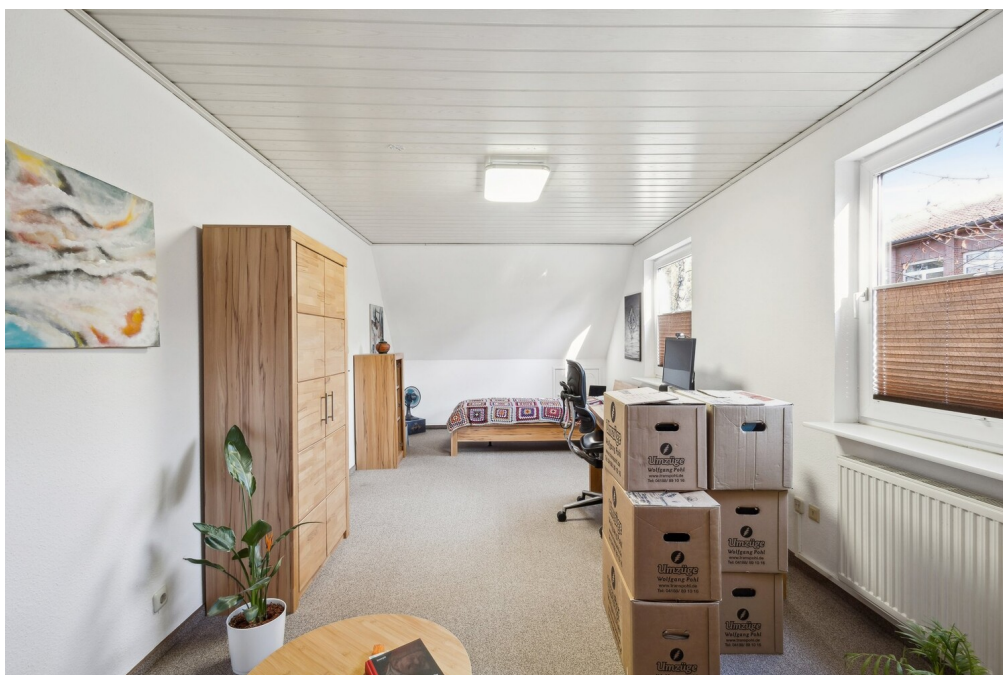
Αριθμός ακινήτου: 26205003 - 29640 Schneverdingen

Το ακίνητο



Αριθμός ακινήτου: 26205003 - 29640 Schneverdingen

Το ακίνητο



Αριθμός ακινήτου: 26205003 - 29640 Schneverdingen

Το ακίνητο



Αριθμός ακινήτου: 26205003 - 29640 Schneverdingen

Το ακίνητο



Αριθμός ακινήτου: 26205003 - 29640 Schneverdingen

Το ακίνητο



Immobilie gefunden, *Finanzierung* gelöst.

Jetzt persönliches Kaufbudget berechnen und die passende Finanzierungslösung ermitteln.

www.von-poll.com/finanzieren



Finanzierung
berechnen



Αριθμός ακινήτου: 26205003 - 29640 Schneverdingen

Μια πρώτη εντύπωση

Dieses charmante Massivhaus wurde ca. 1974 als Flachdachbungalow errichtet und im Jahr 1993 durch eine Aufstockung erweitert, wodurch sich zusätzlicher Wohnraum ergab. In den Jahren 2011/2012 entstand im Dachgeschoss eine eigenständige Wohnung, die klare Privatsphäre mit großzügigem Wohnkomfort verbindet. Das Badezimmer im Dachgeschoss wurde 2015 renoviert, wobei auch zentrale Leitungen erneuert wurden, die Duschkabine erneuert und eine Badewanne neu eingebaut.

Im Erdgeschoss wurde 2016 der Boden erneuert und mit großformatigen Fliesen ausgestattet, das Badezimmer wurde saniert, mit einer bodengleichen Dusche ausgestattet. Zudem wurde eine Fußbodenheizung in diesem Bad installiert, ergänzt durch eine Handtuchheizung für zusätzlichen Wohlfühlkomfort in den kühleren Monaten. Ein hydraulischer Abgleich der Heizung wurde 2025 durchgeführt, was zu einer optimierten Heizleistung und einem verbesserten Energieverbrauch beiträgt.

Das Haus verfügt über zahlreiche LAN-Anschlüsse, die eine moderne Vernetzung der Wohnbereiche erleichtern und flexibel nutzbar machen. 2021 erhielt das Haus ein Vordach vor der Haustür, das sowohl den Eingangsbereich schützt als auch das Erscheinungsbild des Hauses aufwertet.

Lage: Das Grundstück liegt in unmittelbarer Nähe zu einem Naturschutzgebiet, bietet jedoch zugleich eine schnelle Erreichbarkeit des Stadtkerns. Grundschule und Kindergarten befinden sich in unmittelbarer Nachbarschaft, was den Wohnkomfort besonders für Familien attraktiv macht.

Dieses Zuhause verbindet durchdachten Wandel mit praktischer Modernität:

Vielseitige Nutzflächen, zeitgemäße Annehmlichkeiten und eine favorable Lage nahe Natur und städtischem Zentrum bieten Potenzial für individuelle Lebenskonzepte.

Vereinbaren Sie gern einen Besichtigungstermin, um sich selbst von den Vorzügen dieser Immobilie zu überzeugen.

Αριθμός ακινήτου: 26205003 - 29640 Schneverdingen

Λεπτομέρειες των ανέσεων

- Fundamente: Stahlbeton B160
- Außenwände: Ytong 17cm, Dämmung 3cm, Verblendung 11,5cm
- Außenputz: gelber Verblendstein
- Innenwände: Ytong 12,5cm
- Dacheindeckung: Frankfurter Pfanne
- Fenster: 2-fach Verglasung, teilweise 3-fach Verglasung
- Fußböden: Fliesen und Teppichböden
- Nebengebäude: Garage und Abstellraum

Αριθμός ακινήτου: 26205003 - 29640 Schneverdingen

Όλα για την τοποθεσία

Schneverdingen, ein staatlich anerkannter Luftkurort mit rund 18.000 Einwohnern in seinen 10 Ortsteilen, liegt malerisch inmitten der Lüneburger Heide. Die Stadt gehört zum Landkreis Heidekreis in Niedersachsen und zur Metropolregion Hamburg. Sie befindet sich etwa 66 km südlich von Hamburg und 60 km östlich von Bremen. Dank der hervorragenden Anbindung über die Autobahnen A1, A7 und die Bundesstraße 3 erreichen Sie die Hansestadt Hamburg in nur 40 Autominuten. Schneverdingen verfügt über einen Nahverkehrsbahnhof mit stündlichen Regionalbahnverbindungen, ergänzt durch verschiedene Buslinien, die eine optimale Mobilität im ländlichen Raum bieten. Auch die Verkehrsanbindung nach Hannover und Bremen ist ausgezeichnet.

In Schneverdingen finden Sie vier Grundschulen, eine kooperative Gesamtschule sowie einen gymnasialen Zweig. Mehrere Kindergärten, ein breites Sportangebot für Jung und Alt, eine Musikschule, Ärzte, Banken und vielfältige Einkaufsmöglichkeiten für den täglichen und darüber hinausgehenden Bedarf stehen zur Verfügung. Kulinarische Genüsse bieten zahlreiche gastronomische Betriebe. Krankenhäuser befinden sich in den nahegelegenen Städten Soltau, Rotenburg und Buchholz.

Die reizvolle Landschaft rund um Schneverdingen und seine Ortsteile ist geprägt von weiten Heideflächen, ruhigen Mooren, Wäldern, Feldern und Weiden. Diese Naturkulisse lädt zu ausgedehnten Radtouren, Inlinerfahrten, Ausritten und Wanderungen ein. Weitere Informationen finden Sie unter www.schneverdingen.de.

Αριθμός ακινήτου: 26205003 - 29640 Schneverdingen

Άλλες πληροφορίες

GELDWÄSCHE: Als Immobilienmaklerunternehmen ist die von Poll Immobilien GmbH nach § 2 Abs. 1 Nr. 14 und § 11 Abs. 1, 2 Geldwäschegesetz (GwG) dazu verpflichtet, bei der Begründung einer Geschäftsbeziehung die Identität des Vertragspartners festzustellen und zu überprüfen, bzw. sobald ein ernsthaftes Interesse an der Durchführung des Immobilienkaufvertrages besteht. Hierzu ist es erforderlich, dass wir nach § 11 Abs. 4 GwG die relevanten Daten Ihres Personalausweises festhalten (wenn Sie als natürliche Person handeln) – beispielsweise mittels einer Kopie. Bei einer juristischen Person benötigen wir eine Kopie des Handelsregisterauszugs, aus welchem der wirtschaftlich Berechtigte hervorgeht. Das Geldwäschegesetz sieht vor, dass der Makler die Kopien bzw. Unterlagen fünf Jahre aufbewahren muss. Als unser Vertragspartner haben Sie auch eine Mitwirkungspflicht nach § 11 Abs. 6 GwG.

HAFTUNG: Wir weisen darauf hin, dass die von uns weitergegebenen Objektinformationen, Unterlagen, Pläne etc. vom Verkäufer bzw. Vermieter stammen. Eine Haftung für die Richtigkeit oder Vollständigkeit der Angaben übernehmen wir daher nicht. Es obliegt daher unseren Kunden, die darin enthaltenen Objektinformationen und Angaben auf ihre Richtigkeit hin zu überprüfen. Alle Immobilienangebote sind freibleibend und vorbehaltlich Irrtümer, Zwischenverkauf- und Vermietung oder sonstiger Zwischenverwertung.

UNSER SERVICE FÜR SIE ALS EIGENTÜMER:

Planen Sie den Verkauf oder die Vermietung Ihrer Immobilie, so ist es für Sie wichtig, deren Marktwert zu kennen. Lassen Sie kostenfrei und unverbindlich den aktuellen Wert Ihrer Immobilie professionell durch einen unserer Immobilienspezialisten einschätzen. Unser bundesweites und internationales Netzwerk ermöglicht es uns, Verkäufer bzw. Vermieter und Interessenten

bestmöglich zusammenzuführen.

Αριθμός ακινήτου: 26205003 - 29640 Schneverdingen

Συνεργάτης επικοινωνίας

Για περισσότερες πληροφορίες, επικοινωνήστε με τον υπεύθυνο επικοινωνίας σας:

Sylvia Schmidt

Am Markt 6, 29640 Schneverdingen

Tel.: +49 5193 - 98 69 29 0

E-Mail: heidekreis@von-poll.com

Στην αποποίηση ευθύνης της von Poll Immobilien GmbH

www.von-poll.com