

Rotenburg

????????????? ??-????????????? ?????????? ?? ??????????????
????????????? ??????????

????????? ??????????: 25205019



www.von-poll.com

???? ??????: 255.000 EUR • ??????????: ca. 115 m² • ??????: 5 • ?????? ????: 322 m²

??????? ???????? : 25205019 - 27356 Rotenburg

- ?? ?? ?????
- ?? ???????
- ?????????? ??????????
- ?????? ?????????
- ??? ?????? ?????????
- ?????????????? ??? ????????
- ??? ??? ??? ??????????
- ?????? ?????????????
- ?????????????? ?????????????

?????? ??????: 25205019 - 27356 Rotenburg

?? ??? ?????

?????? ????????	25205019	???? ?????	255.000 EUR
?????????	ca. 115 m ²	?????????	Käuferprovision beträgt
????? ?????	?????????? ?????		3,57 % (inkl. MwSt.)
???????	5		des beurkundeten
?????????? ???	4	???? ???????????	Kaufpreises
?????????		???? ????????????	2022
?????????	1	??????? ???????????	??????
???? ???????????	1991	??????????????????	ca. 66 m ²
????? ???????????	1 x ?????????? ???	?????	
	???????????	?????????????? ?????	ca. 115 m ²
		??????	???????

*****: 25205019 - 27356 Rotenburg

*****	*****	*****	BEDARF
*****	*****	*****	
*****	29.04.2035	*****	131.20 kWh/m²a
*****		*****	E
*****	*****	*****	1991

??????? ???????? : 25205019 - 27356 Rotenburg

?? ???????



??????? ???????: 25205019 - 27356 Rotenburg

?? ???????



??????? ???????? : 25205019 - 27356 Rotenburg

?? ???????



??????? ???????? : 25205019 - 27356 Rotenburg

?? ???????



??????? ?????????: 25205019 - 27356 Rotenburg

?? ???????



??????? ???????: 25205019 - 27356 Rotenburg

?? ???????



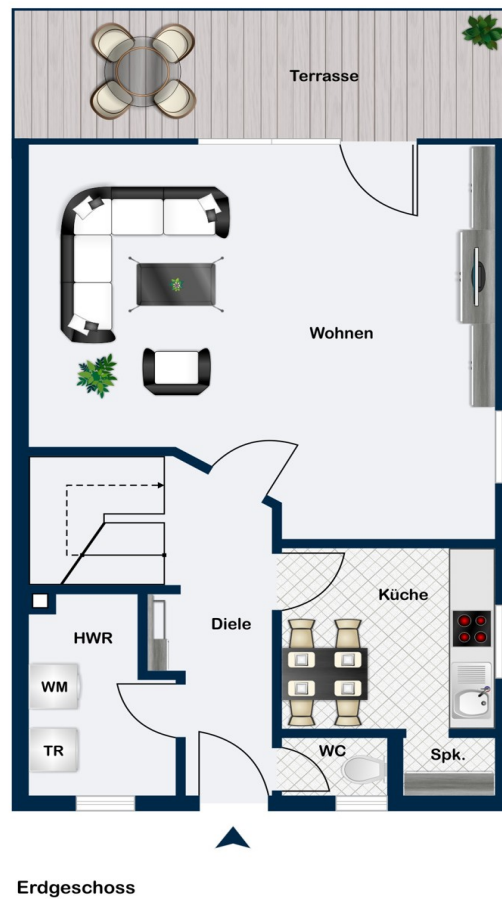
??????? ???????? : 25205019 - 27356 Rotenburg

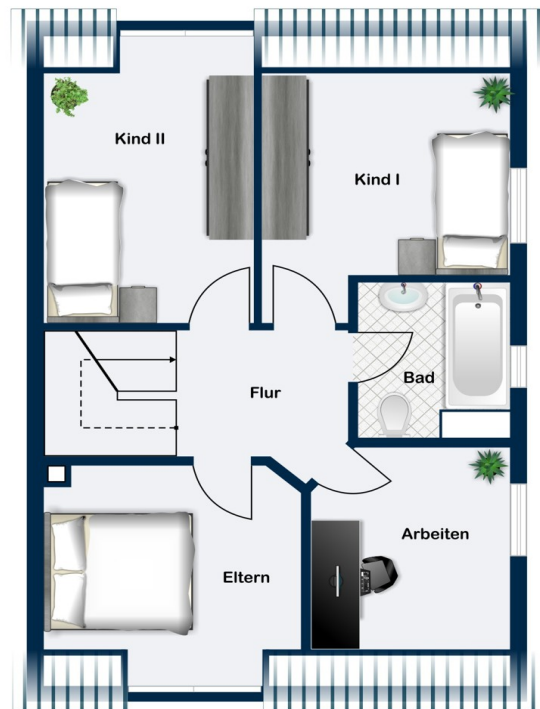
?? ???????



?????? ??: 25205019 - 27356 Rotenburg

?????





Dachgeschoss

???? ? ?????? ??? ????? ?? ????????. ?? ??????? ?? ??????? ?? ?? ????????. ?? ?? ????? ???, ???
???????? ?? ??????????? ?? ????????? ?? ????????????

??? ????? ?????????

1991-1992-1993-1994-1995-1996-1997-1998-1999-2000-2001-2002-2003-2004-2005-2006-2007-2008-2009-2010-2011-2012-2013-2014-2015-2016-2017-2018-2019-2020-2021-2022-2023-2024-2025-2026-2027-2028-2029-2030-2031-2032-2033-2034-2035-2036-2037-2038-2039-2040-2041-2042-2043-2044-2045-2046-2047-2048-2049-2050-2051-2052-2053-2054-2055-2056-2057-2058-2059-2060-2061-2062-2063-2064-2065-2066-2067-2068-2069-2070-2071-2072-2073-2074-2075-2076-2077-2078-2079-2080-2081-2082-2083-2084-2085-2086-2087-2088-2089-2090-2091-2092-2093-2094-2095-2096-2097-2098-2099-2100-2101-2102-2103-2104-2105-2106-2107-2108-2109-2110-2111-2112-2113-2114-2115-2116-2117-2118-2119-2120-2121-2122-2123-2124-2125-2126-2127-2128-2129-2130-2131-2132-2133-2134-2135-2136-2137-2138-2139-2140-2141-2142-2143-2144-2145-2146-2147-2148-2149-2150-2151-2152-2153-2154-2155-2156-2157-2158-2159-2160-2161-2162-2163-2164-2165-2166-2167-2168-2169-2170-2171-2172-2173-2174-2175-2176-2177-2178-2179-2180-2181-2182-2183-2184-2185-2186-2187-2188-2189-2190-2191-2192-2193-2194-2195-2196-2197-2198-2199-2200-2201-2202-2203-2204-2205-2206-2207-2208-2209-2210-2211-2212-2213-2214-2215-2216-2217-2218-2219-2220-2221-2222-2223-2224-2225-2226-2227-2228-2229-2230-2231-2232-2233-2234-2235-2236-2237-2238-2239-2240-2241-2242-2243-2244-2245-2246-2247-2248-2249-2250-2251-2252-2253-2254-2255-2256-2257-2258-2259-2260-2261-2262-2263-2264-2265-2266-2267-2268-2269-2270-2271-2272-2273-2274-2275-2276-2277-2278-2279-2280-2281-2282-2283-2284-2285-2286-2287-2288-2289-2290-2291-2292-2293-2294-2295-2296-2297-2298-2299-2300-2301-2302-2303-2304-2305-2306-2307-2308-2309-2310-2311-2312-2313-2314-2315-2316-2317-2318-2319-2320-2321-2322-2323-2324-2325-2326-2327-2328-2329-2330-2331-2332-2333-2334-2335-2336-2337-2338-2339-2340-2341-2342-2343-2344-2345-2346-2347-2348-2349-2350-2351-2352-2353-2354-2355-2356-2357-2358-2359-2360-2361-2362-2363-2364-2365-2366-2367-2368-2369-2370-2371-2372-2373-2374-2375-2376-2377-2378-2379-2380-2381-2382-2383-2384-2385-2386-2387-2388-2389-2390-2391-2392-2393-2394-2395-2396-2397-2398-2399-2400-2401-2402-2403-2404-2405-2406-2407-2408-2409-2410-2411-2412-2413-2414-2415-2416-2417-2418-2419-2420-2421-2422-2423-2424-2425-2426-2427-2428-2429-2430-2431-2432-2433-2434-2435-2436-2437-2438-2439-2440-2441-2442-2443-2444-2445-2446-2447-2448-2449-2450-2451-2452-2453-2454-2455-2456-2457-2458-2459-2460-2461-2462-2463-2464-2465-2466-2467-2468-2469-2470-2471-2472-2473-2474-2475-2476-2477-2478-2479-2480-2481-2482-2483-2484-2485-2486-2487-2488-2489-2490-2491-2492-2493-2494-2495-2496-2497-2498-2499-2500-2501-2502-2503-2504-2505-2506-2507-2508-2509-2510-2511-2512-2513-2514-2515-2516-2517-2518-2519-2520-2521-2522-2523-2524-2525-2526-2527-2528-2529-2530-2531-2532-2533-2534-2535-2536-2537-2538-2539-2540-2541-2542-2543-2544-2545-2546-2547-2548-2549-2550-2551-2552-2553-2554-2555-2556-2557-2558-2559-2560-2561-2562-2563-2564-2565-2566-2567-2568-2569-2570-2571-2572-2573-2574-2575-2576-2577-2578-2579-2580-2581-2582-2583-2584-2585-2586-2587-2588-2589-2590-2591-2592-2593-2594-2595-2596-2597-2598-2599-2600-2601-2602-2603-2604-2605-2606-2607-2608-2609-2610-2611-2612-2613-2614-2615-2616-2617-2618-2619-2620-2621-2622-2623-2624-2625-2626-2627-2628-2629-2630-2631-2632-2633-2634-2635-2636-2637-2638-2639-2640-2641-2642-2643-2644-2645-2646-2647-2648-2649-2650-2651-2652-2653-2654-2655-2656-2657-2658-2659-2660-2661-2662-2663-2664-2665-2666-2667-2668-2669-2670-2671-2672-2673-2674-2675-2676-2677-2678-2679-2680-2681-2682-2683-2684-2685-2686-2687-2688-2689-2690-2691-2692-2693-2694-2695-2696-2697-2698-2699-2700-2701-2702-2703-2704-2705-2706-2707-2708-2709-2710-2711-2712-2713-2714-2715-2716-2717-2718-2719-2720-2721-2722-2723-2724-2725-2726-2727-2728-2729-2730-2731-2732-2733-2734-2735-2736-2737-2738-2739-2740-2741-2742-2743-2744-2745-2746-2747-2748-2749-2750-2751-2752-2753-2754-2755-2756-2757-2758-2759-2760-2761-2762-2763-2764-2765-2766-2767-2768-2769-2770-2771-2772-2773-2774-2775-2776-2777-2778-2779-2780-2781-2782-2783-2784-2785-2786-2787-2788-2789-2790-2791-2792-2793-2794-2795-2796-2797-2798-2799-2800-2801-2802-2803-2804-2805-2806-2807-2808-2

?????? ??????: 25205019 - 27356 Rotenburg

????????????? ??? ????????

Im Dezember 2022 wurde eine neue Gas-Brennwertheizungsanlage inklusive Abgasschornsteinsystem eingebaut. Für die Heizungsanlage besteht ein Wartungsvertrag. Im März 2024 erfolgte die Erneuerung der Schmutzwasserpumpe im Schacht der Außendrainage. Im Dezember 2024 wurden im Badezimmer des Dachgeschosses die Duschabtrennung sowie die Armatur erneuert. Ein Carport mit angeschlossenem Abstellraum/Schuppen gehört ebenfalls zur Ausstattung der Immobilie. Für den Keller liegen uns keine Bauunterlagen vor.

?????? ?????: 25205019 - 27356 Rotenburg

?? ? ? ? ? ? ? ? ?

Diese Doppelhaushälfte befindet sich in einem angenehm ruhigen und gepflegten Wohngebiet am südwestlichen Stadtrand von Rotenburg (Wümme). Die Nachbarschaft ist überwiegend durch Ein- und Zweifamilienhäuser geprägt und zeichnet sich durch ein harmonisches, familienfreundliches Umfeld aus.

Alle Einrichtungen des täglichen Bedarfs – darunter Supermärkte, Bäckereien, Apotheken sowie Kindergärten und Schulen – sind in wenigen Minuten erreichbar. Auch Sportvereine, Spielplätze und Grünflächen befinden sich in der Nähe und tragen zur hohen Wohnqualität bei.

Die Verkehrsanbindung ist sehr gut: Die Bundesstraßen B71 und B75 sorgen für schnelle Wege in Richtung Bremen, Hamburg und Hannover. Der Bahnhof von Rotenburg (Wümme) ist mit dem Auto oder Fahrrad in kurzer Zeit erreichbar und bietet regelmäßige Zugverbindungen in die umliegenden Städte. Ergänzt wird die Infrastruktur durch ein gut ausgebautes Netz des öffentlichen Nahverkehrs.

Die naturnahe Umgebung lädt zu erholsamen Spaziergängen oder Fahrradtouren ein. Ob als Lebensmittelpunkt für Familien, als ruhiger Rückzugsort oder als attraktiver Standort für Berufspendler – diese Lage bietet vielfältige Vorteile für ein entspanntes Wohnen mit guter Anbindung.

?????? ???????: 25205019 - 27356 Rotenburg

????? ????????????

Es liegt ein Energiebedarfsausweis vor.
Dieser ist gültig bis 29.4.2035.
Endenergiebedarf beträgt 131.20 kwh/(m²*a).
Wesentlicher Energieträger der Heizung ist Gas.
Das Baujahr des Objekts lt. Energieausweis ist 1991.
Die Energieeffizienzklasse ist E.

GELDWÄSCHE: Als Immobilienmaklerunternehmen ist die von Poll Immobilien GmbH nach § 2 Abs. 1 Nr. 14 und § 11 Abs. 1, 2 Geldwäschegesetz (GwG) dazu verpflichtet, bei der Begründung einer Geschäftsbeziehung die Identität des Vertragspartners festzustellen und zu überprüfen, bzw. sobald ein ernsthaftes Interesse an der Durchführung des Immobilienkaufvertrages besteht. Hierzu ist es erforderlich, dass wir nach § 11 Abs. 4 GwG die relevanten Daten Ihres Personalausweises festhalten (wenn Sie als natürliche Person handeln) – beispielsweise mittels einer Kopie. Bei einer juristischen Person benötigen wir eine Kopie des Handelsregistrauszugs, aus welchem der wirtschaftlich Berechtigte hervorgeht. Das Geldwäschegesetz sieht vor, dass der Makler die Kopien bzw. Unterlagen fünf Jahre aufbewahren muss. Als unser Vertragspartner haben Sie auch eine Mitwirkungspflicht nach § 11 Abs. 6 GwG.

HAFTUNG: Wir weisen darauf hin, dass die von uns weitergegebenen Objektinformationen, Unterlagen, Pläne etc. vom Verkäufer bzw. Vermieter stammen. Eine Haftung für die Richtigkeit oder Vollständigkeit der Angaben übernehmen wir daher nicht. Es obliegt daher unseren Kunden, die darin enthaltenen Objektinformationen und Angaben auf ihre Richtigkeit hin zu überprüfen. Alle Immobilienangebote sind freibleibend und vorbehaltlich Irrtümer, Zwischenverkauf- und Vermietung oder sonstiger Zwischenverwertung.

UNSER SERVICE FÜR SIE ALS EIGENTÜMER:

Planen Sie den Verkauf oder die Vermietung Ihrer Immobilie, so ist es für Sie wichtig, deren Marktwert zu kennen. Lassen Sie kostenfrei und unverbindlich den aktuellen Wert Ihrer Immobilie professionell durch einen unserer Immobilienspezialisten einschätzen. Unser bundesweites und internationales Netzwerk ermöglicht es uns, Verkäufer bzw. Vermieter und Interessenten bestmöglich zusammenzuführen.

?????? ??????: 25205019 - 27356 Rotenburg

?????????? ????????????

?? ??????????? ???????????, ????????????? ?? ?? ??????? ??????????? ??:

Sylvia Schmidt

Am Markt 6, 29640 Schneverdingen

Tel.: +49 5193 - 98 69 29 0

E-Mail: heidekreis@von-poll.com

???? ????????? ??????? ?? von Poll Immobilien GmbH

www.von-poll.com