

Siegen

Attraktives Zweifamilienhaus in zentrumsnaher Toplage von Siegen

Αριθμός ακινήτου: 26049009



www.von-poll.com

ΤΙΜΗ ΑΓΟΡΑΣ: 299.000 EUR • ΕΠΙΦΑΝΕΙΑ: ca. 140 m² • ΔΩΜΑΤΙΑ: 7 • ΈΚΤΑΣΗ ΓΗΣ: 364 m²

Αριθμός ακινήτου: 26049009 - 57072 Siegen

- Με μια ματιά
- Το ακίνητο
- Ενεργειακά δεδομένα
- Μια πρώτη εντύπωση
- Λεπτομέρειες των ανέσεων
- Όλα για την τοποθεσία
- Άλλες πληροφορίες
- Συνεργάτης επικοινωνίας

Αριθμός ακινήτου: 26049009 - 57072 Siegen

Με μια ματιά

Αριθμός ακινήτου	26049009	Τιμή αγοράς	299.000 EUR
Επιφάνεια	ca. 140 m ²	Προμήθεια	Käuferprovision beträgt 3,57 % (inkl. MwSt.) des beurkundeten Kaufpreises
Σχήμα στέγης	Στεγανωτική οροφή	Έτος ανακαίνισης	2019
Δωμάτια	7	Μέθοδος κατασκευής	Στερεό
Κατάσταση του ακινήτου	3	Έπιπλα	Βεράντα, Εντοιχιζόμενη κουζίνα
τουαλέτα	3		
Έτος κατασκευής	1923		

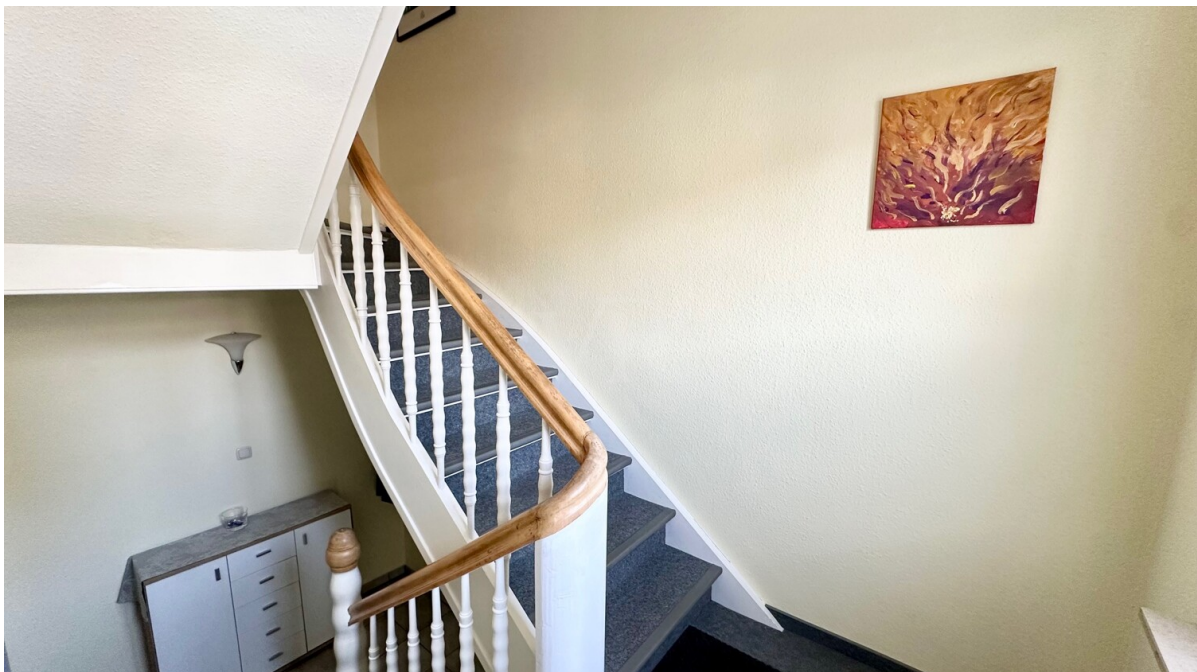
Αριθμός ακινήτου: 26049009 - 57072 Siegen

Ενεργειακά δεδομένα

Πηγή ενέργειας	Αέριο	Πιστοποιητικό ενέργειας	BEDARF
Ενεργειακό πιστοποιητικό ισχύει έως	14.04.2036	Τελική ζήτηση ενέργειας	229.70 kWh/m ² a
Πηγή ενέργειας	Αέριο	Κατηγορία ενεργειακής απόδοσης	G
		Έτος κατασκευής σύμφωνα με το ενεργειακό πιστοποιητικό	1923

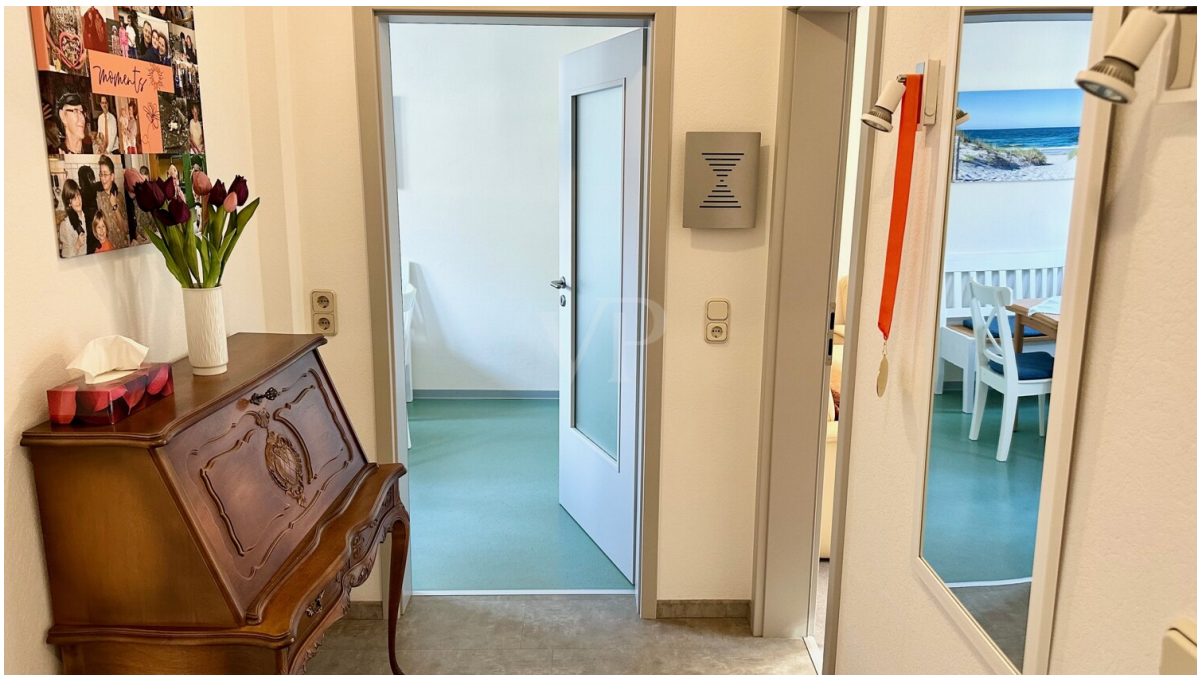
Αριθμός ακινήτου: 26049009 - 57072 Siegen

Το ακίνητο



Αριθμός ακινήτου: 26049009 - 57072 Siegen

Το ακίνητο



Αριθμός ακινήτου: 26049009 - 57072 Siegen

Το ακίνητο



Αριθμός ακινήτου: 26049009 - 57072 Siegen

Το ακίνητο



Αριθμός ακινήτου: 26049009 - 57072 Siegen

Το ακίνητο



Αριθμός ακινήτου: 26049009 - 57072 Siegen

Το ακίνητο



Αριθμός ακινήτου: 26049009 - 57072 Siegen

Το ακίνητο



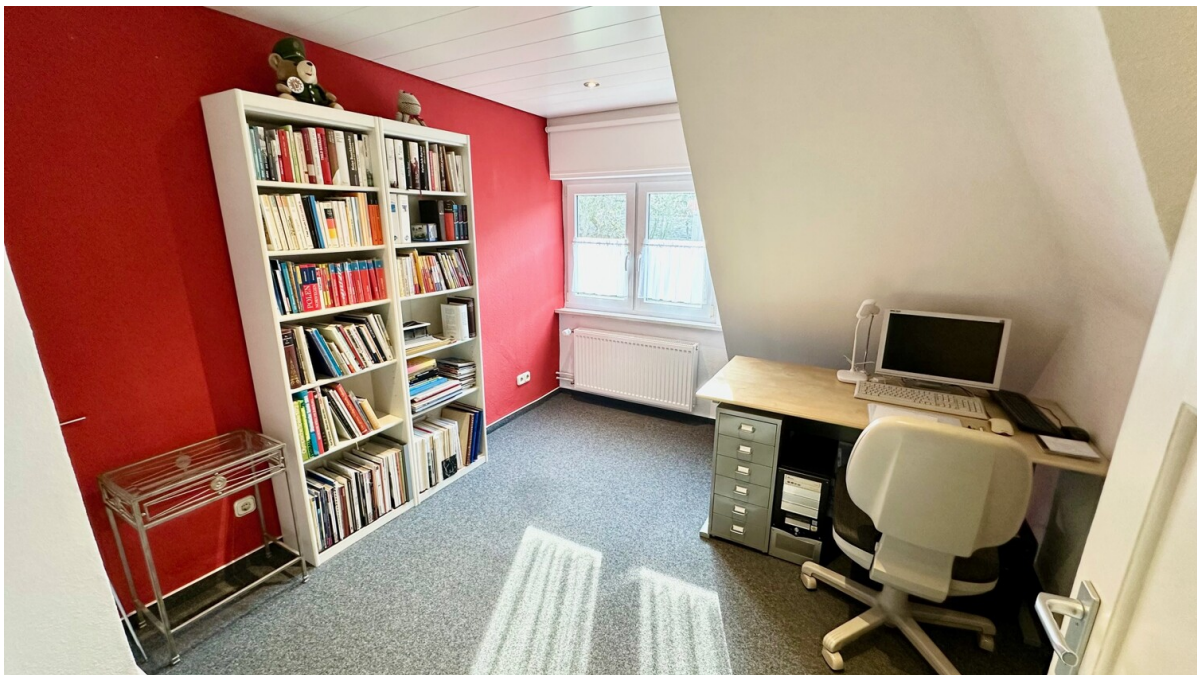
Αριθμός ακινήτου: 26049009 - 57072 Siegen

Το ακίνητο



Αριθμός ακινήτου: 26049009 - 57072 Siegen

Το ακίνητο



Αριθμός ακινήτου: 26049009 - 57072 Siegen

Το ακίνητο



Αριθμός ακινήτου: 26049009 - 57072 Siegen

Το ακίνητο



Αριθμός ακινήτου: 26049009 - 57072 Siegen

Το ακίνητο

VERKAUF | VERMIETUNG | INVESTMENT

VP VON POLL
IMMOBILIEN

- Wir bitten um Ihr Verständnis -

Zum Schutz unserer Eigentümer
veröffentlichen wir keine Grundrisse

Bitte stellen Sie eine Anfrage und
erhalten somit kostenfrei einen
Grundriss zu dieser Immobilie.

Ihr VON POLL IMMOBILIEN Team
Siegen

www.von-poll.com



Immobilie
gefunden,
Finanzierung
gelöst.

Jetzt persönliches Kaufbudget
berechnen und die passende
Finanzierungslösung ermitteln.

www.von-poll.com/finanzieren



Finanzierung
berechnen



Αριθμός ακινήτου: 26049009 - 57072 Siegen

Το ακίνητο



VP VON POLL
IMMOBILIEN

**Immobilienbewertung –
exklusiv und
professionell.**

- Was ist Ihre Immobilie wert?
- Wie entwickelt sich der Wert Ihrer Immobilie in Zukunft?
- Wie wirkt sich eine Modernisierung auf den Wert Ihrer Immobilie aus?

Ihre persönliche und exklusive Immobilienanalyse erhalten Sie nach nur wenigen Klicks.

www.von-poll.com



VP VON POLL
IMMOBILIEN

**Finden Sie
Ihre Immobilie.**

Vorgemerkte Suchkunden erfahren frühzeitig von neuen Immobilienangeboten.

www.von-poll.com

Αριθμός ακινήτου: 26049009 - 57072 Siegen

Το ακίνητο



VP VON POLL
IMMOBILIEN

Frank Günther
Geschäftstelleninhaber

✉
frank.guenther@von-poll.com

☎
0176 3047 8261



Αριθμός ακινήτου: 26049009 - 57072 Siegen

Μια πρώτη εντύπωση

Dieses 1923 errichtete Reihenmittelhaus bietet eine Wohnfläche von ca. 140 m² auf einem Grundstück von rund 353 m². Mit seiner klassischen Architektur aus den frühen 1920er-Jahren spricht das Objekt sowohl Eigennutzer als auch Investoren an, die Wert auf eine solide und praktische Immobilie legen.

Das Haus befindet sich auf einem gut geschnittenen Grundstück. Durch die durchdachte Nutzung der vorhandenen Fläche entsteht ein angenehmes Verhältnis zwischen Haus und Außenbereich. Die Grundstücksgröße sorgt für ausreichende Möglichkeiten zur Gestaltung im Freien, etwa für Gartenaktivitäten, Erholung oder individuelles Bepflanzen.

Die Wohnfläche verteilt sich auf zwei Einheiten, die vielseitig genutzt werden können. Dies eröffnet unterschiedliche Optionen – sei es eine Kombination aus Wohnen und Vermietung, die Bewohnung durch zwei Generationen oder die Realisierung individueller Nutzungskonzepte. Die klare Trennung der beiden Wohneinheiten ermöglicht ein angenehmes Miteinander sowie ausreichend Privatsphäre für die jeweiligen Parteien. Heute wird das Haus von einem Ehepaar alleine genutzt.

Der Zustand und die Ausstattungsqualität sind gut. In den letzten Jahren wurden immer wieder von den Eigentümern Modernisierungen durchgeführt. Das Ehepaar zieht es nun vor, eine altersgerechtere Wohnung zu beziehen.

Wenn Sie also auf der Suche nach einer sehr gepflegten Immobilie sind, bei der Substanz, Standort und Nutzungsspielraum im Mittelpunkt stehen, lohnt sich eine Besichtigung. Gerne stehen wir Ihnen für Rückfragen oder einen individuellen Besichtigungstermin zur Verfügung. Entdecken Sie die Möglichkeiten, die dieses

klassische Zweifamilienhaus bietet.

Eine mögliche Übernahme der Immobilie kann erst erfolgen, wenn das Ehepaar eine neue Wohnung gefunden hat. Hier müssen Sie ggfls etwas Zeit mitbringen.

Sie können sich von dem tollen Zustand der Immobilie gerne einen ersten Eindruck über unsere virtuelle Besichtigung verschaffen. Einfach auf den Link gehen und Ihre Daten eintragen.

<https://von-poll.com/tour/siegen/SjnR>

Αριθμός ακινήτου: 26049009 - 57072 Siegen

Λεπτομέρειες των ανέσεων

- Zentrumsnahe Lage

Modernisierungen:

- Heizung

- Fenster

- Dach

- Bodenbeläge (teilweise)

- Bäder und WCs (teilweise)

Αριθμός ακινήτου: 26049009 - 57072 Siegen

Όλα για την τοποθεσία

Siegen besticht als lebenswerte Universitätsstadt mit rund 102.500 Einwohnern, die durch eine ausgewogene Mischung aus solider industrieller Basis und akademischem Flair geprägt ist. Die Stadt überzeugt mit einer gut ausgebauten Infrastruktur, die sowohl den Anschluss an wichtige Autobahnen als auch an den Regionalverkehr sicherstellt. Grünes Stadtbild und eine familienfreundliche Atmosphäre schaffen ein Umfeld, das Sicherheit und nachhaltige Lebensqualität vereint – ideale Voraussetzungen für Familien, die Wert auf eine ausgewogene Balance zwischen urbanem Komfort und naturnahem Wohnen legen.

Im Herzen von Siegen finden Familien ein besonders einladendes Umfeld vor: Die Nähe zu vielfältigen Bildungseinrichtungen, von Kindergärten über Grund- und weiterführende Schulen bis hin zur renommierten Universität, ermöglicht eine optimale Förderung der Kinder in allen Altersstufen. So sind beispielsweise der Katholische Kindergarten Sankt Peter und Paul sowie die Diesterwegschule in nur wenigen Gehminuten erreichbar, ebenso wie das Gymnasium Am Löhrtor. Die hervorragende Anbindung an den öffentlichen Nahverkehr, etwa durch die Busstation Siegen Kreishaus in nur einer Minute Fußweg sowie den Siegen Hauptbahnhof in neun Minuten zu Fuß, garantiert eine stressfreie Mobilität für die ganze Familie.

Auch in puncto Gesundheit und Freizeit zeigt sich Siegen als ein Ort, der Familien ein sicheres und abwechslungsreiches Umfeld bietet. Zahlreiche Ärzte, Zahnärzte und Apotheken befinden sich in unmittelbarer Nähe, sodass eine umfassende medizinische Versorgung jederzeit gewährleistet ist. Für entspannte Stunden sorgen vielfältige Parks und Spielplätze, die in wenigen Minuten zu Fuß erreichbar sind, sowie kulturelle Einrichtungen wie das Kulturhaus Lüz und die Siegerlandhalle, die spannende Freizeitmöglichkeiten für Groß und Klein bereithalten.

Einkaufsmöglichkeiten wie der City-Markt oder der Açelya Markt II sind ebenfalls nur wenige Gehminuten entfernt und erleichtern den Alltag erheblich.

Für Familien, die ein harmonisches, sicheres und zukunftsorientiertes Zuhause suchen, bietet Siegen mit seiner ausgewogenen Infrastruktur, der Nähe zu exzellenten Bildungseinrichtungen und einem vielfältigen Freizeitangebot einen idealen Lebensmittelpunkt. Hier wächst die nächste Generation in einem Umfeld auf, das Geborgenheit, Förderung und Lebensfreude auf höchstem Niveau vereint.

Αριθμός ακινήτου: 26049009 - 57072 Siegen

Άλλες πληροφορίες

GELDWÄSCHE: Als Immobilienmaklerunternehmen ist die von Poll Immobilien GmbH nach § 2 Abs. 1 Nr. 14 und § 10 Abs. 3 Geldwäschegesetz (GwG) dazu verpflichtet, bei der Begründung einer Geschäftsbeziehung die Identität des Vertragspartners festzustellen und zu überprüfen. Hierzu ist es erforderlich, dass wir nach § 11 GwG die relevanten Daten Ihres Personalausweises festhalten (wenn Sie als natürliche Person handeln) – beispielsweise mittels einer Kopie. Bei einer juristischen Person benötigen wir eine Kopie des Handelsregisterauszugs, aus welchem der wirtschaftlich Berechtigte hervorgeht. Das Geldwäschegesetz sieht vor, dass der Makler die Kopien bzw. Unterlagen fünf Jahre aufbewahren muss.

PROVISIONSHINWEIS: Mit der Anfrage bei und durch Inanspruchnahme der Dienstleistung der Firma von Poll Immobilien GmbH, wird ein Maklervertrag geschlossen. Sofern es durch die Tätigkeit der Firma VON POLL IMMOBILIEN GmbH zu einem wirksamen Hauptvertrag mit der Eigentümerseite kommt, hat der Interessent bei Abschluss

- eines MIETVERTRAGS keine Provision/Maklercourtage an die von Poll Immobilien GmbH zu zahlen.

- eines KAUFVERTRAGS die ortsübliche Provision/Maklercourtage an die von Poll Immobilien GmbH gegen Rechnung zu zahlen.

HAFTUNG: Wir weisen darauf hin, dass die von uns weitergegebenen Objektinformationen, Unterlagen, Pläne etc. vom Verkäufer bzw. Vermieter stammen. Eine Haftung für die Richtigkeit oder Vollständigkeit der Angaben übernehmen wir daher nicht. Es obliegt daher unseren Kunden, die darin enthaltenen Objektinformationen und Angaben auf ihre Richtigkeit hin zu überprüfen. Alle Immobilienangebote sind freibleibend und vorbehaltlich Irrtümer, Zwischenverkauf- und Vermietung oder sonstiger Zwischenverwertung.

UNSER SERVICE FÜR SIE ALS EIGENTÜMER:

Planen Sie den Verkauf oder die Vermietung Ihrer Immobilie, so ist es für Sie wichtig, deren Marktwert zu kennen. Lassen Sie kostenfrei und unverbindlich den aktuellen Wert Ihrer Immobilie professionell durch einen unserer Immobilienspezialisten einschätzen. Unser bundesweites und internationales Netzwerk ermöglicht es uns, Verkäufer bzw. Vermieter und Interessenten bestmöglich zusammenzuführen.

Αριθμός ακινήτου: 26049009 - 57072 Siegen

Συνεργάτης επικοινωνίας

Για περισσότερες πληροφορίες, επικοινωνήστε με τον υπεύθυνο επικοινωνίας σας:

Frank Günther

Löhrstraße 45, 57072 Siegen

Tel.: +49 271 - 31 76 62 0

E-Mail: siegen@von-poll.com

Στην αποποίηση ευθύνης της von Poll Immobilien GmbH

www.von-poll.com