

Furth im Wald

Großzügige Praxisfläche in zentraler Lage – ideal für Ihre Arztpraxis / medizinische Nutzung

Αριθμός ακινήτου: 26201020

FÜR SIE IN DEN BESTEN LAGEN



ΤΙΜΉ ΕΝΟΙΚΊΟΥ: 956 EUR • ΔΩΜΆΤΙΑ: 11

Αριθμός ακινήτου: 26201020 - 93437 Furth im Wald

- Με μια ματιά
- Το ακίνητο
- Ενεργειακά δεδομένα
- Μια πρώτη εντύπωση
- Όλα για την τοποθεσία
- Άλλες πληροφορίες
- Συνεργάτης επικοινωνίας

Αριθμός ακινήτου: 26201020 - 93437 Furth im Wald

Με μια ματιά

Αριθμός ακινήτου	26201020
Δωμάτια	11
Έτος κατασκευής	1980

Τιμή ενοικίου	956 EUR
Πρόσθετες δαπάνες	350 EUR
Προμήθεια	Mieterprovision beträgt das 2-fache (zzgl. MwSt.)
Συνολική έκταση	ca. 178 m ²
Μέθοδος κατασκευής	Στερεό
Εμπορικός χώρος	ca. 178 m ²
Ενοικιάσιμος χώρος	ca. 178 m ²

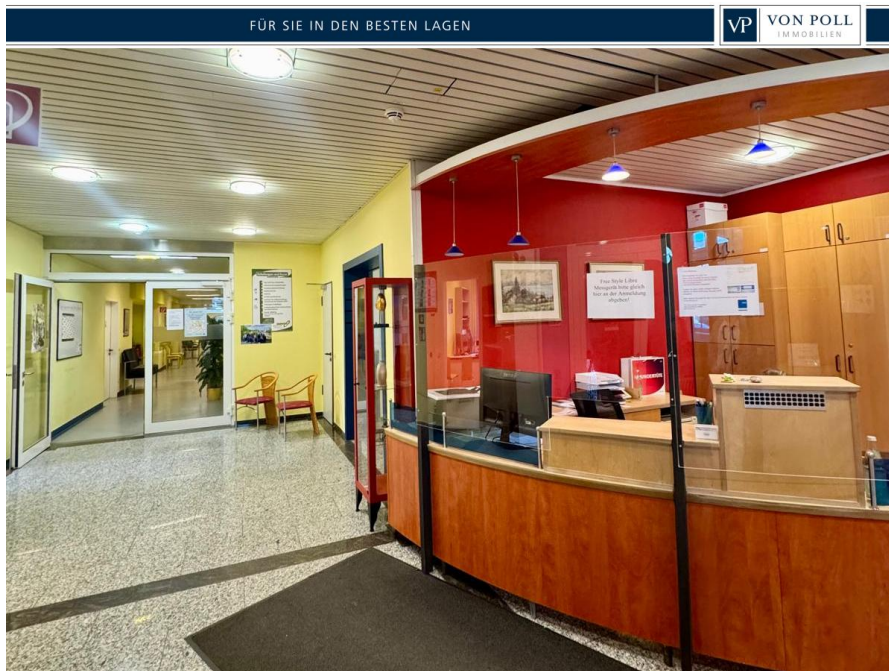
Αριθμός ακινήτου: 26201020 - 93437 Furth im Wald

Ενεργειακά δεδομένα

Πηγή ενέργειας	Τηλε	Πιστοποιητικό ενέργειας	VERBRAUCH
Ενεργειακό πιστοποιητικό ισχύει έως	08.11.2030	Τελική κατανάλωση ενέργειας	98.00 kWh/m ² a
		Κατηγορία ενεργειακής απόδοσης	C
		Έτος κατασκευής σύμφωνα με το ενεργειακό πιστοποιητικό	1980

Αριθμός ακινήτου: 26201020 - 93437 Furth im Wald

Το ακίνητο



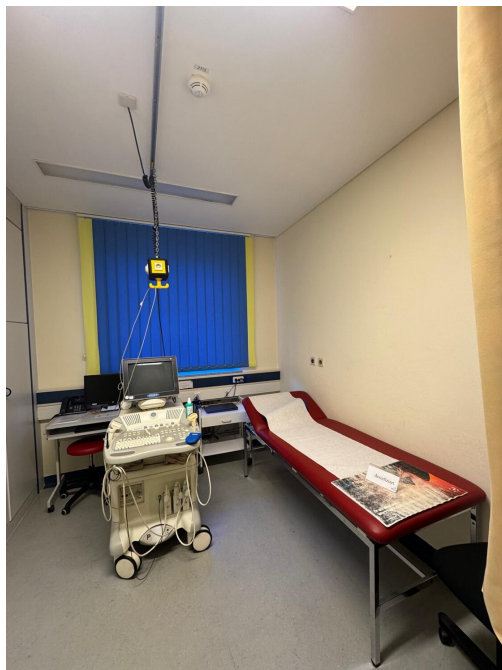
Αριθμός ακινήτου: 26201020 - 93437 Furth im Wald

Το ακίνητο



Αριθμός ακινήτου: 26201020 - 93437 Furth im Wald

Το ακίνητο



Αριθμός ακινήτου: 26201020 - 93437 Furth im Wald

Το ακίνητο



Αριθμός ακινήτου: 26201020 - 93437 Furth im Wald

Το ακίνητο



Αριθμός ακινήτου: 26201020 - 93437 Furth im Wald

Το ακίνητο



Αριθμός ακινήτου: 26201020 - 93437 Furth im Wald

Το ακίνητο



Αριθμός ακινήτου: 26201020 - 93437 Furth im Wald

Το ακίνητο



Αριθμός ακινήτου: 26201020 - 93437 Furth im Wald

Το ακίνητο



Αριθμός ακινήτου: 26201020 - 93437 Furth im Wald

Μια πρώτη εντύπωση

Großzügige Praxisfläche in zentraler Lage – ideal für Ihre Arztpraxis

Zur Vermietung steht eine attraktive und funktional geschnittene Praxisfläche mit durchdachtem Raumkonzept, die sich ideal für eine Arztpraxis oder eine andere medizinische Nutzung eignet. Die großzügige Einheit befindet sich in gut erreichbarer Lage und bietet optimale Voraussetzungen für einen professionellen Praxisbetrieb. Sie ist barrierefrei erreichbar.

Die Fläche verfügt über mehrere helle Behandlungsräume, die flexibel nutzbar sind und eine angenehme Arbeitsatmosphäre schaffen. Ein großzügiger Empfangs- und Wartebereich sorgt für einen freundlichen ersten Eindruck bei Ihren Patientinnen und Patienten. Ergänzt wird das Raumangebot durch separate Sanitärbereiche, darunter ein WC für Patienten, ein Labor-WC sowie ein Personal-WC.

Zusätzlich stehen funktionale Nebenräume zur Verfügung, die sich ideal als Labor, Lager, Personalraum oder Büro nutzen lassen. Die klare Struktur des Grundrisses ermöglicht effiziente Abläufe im Praxisalltag und bietet gleichzeitig ausreichend Privatsphäre in den Behandlungsbereichen.

Die Praxis ist derzeit noch vermietet und voraussichtlich ab ca. Juli 2026 verfügbar. Ein Teil des vorhandenen Inventars kann nach Absprache gerne übernommen werden, sodass ein unkomplizierter und schneller Start möglich ist.

Dank der gut sichtbaren Lage eignet sich die Fläche hervorragend zur langfristigen Etablierung eines erfolgreichen Praxisstandortes.

Gerne stellen wir Ihnen die Räumlichkeiten bei einer persönlichen Besichtigung

näher vor und besprechen individuelle Anpassungsmöglichkeiten.

Αριθμός ακινήτου: 26201020 - 93437 Furth im Wald

Όλα για την τοποθεσία

Furth im Wald befindet sich ca. 4 km vom Grenzübergang nach Tschechien entfernt und liegt an den Gewässern des Chamb, Kalte Pastritz und Warme Pastritz. Die Fläche des Stadtgebietes bildet sowohl hinsichtlich der Verwaltung als auch geographisch eine Trennung zwischen dem Oberpfälzer Wald im Norden und dem Bayerischen Wald im Süden. Es begrenzt die Cham-Further Senke, einen tiefen Taleinschnitt zwischen diesen beiden Mittelgebirgen und ist dem Künischen Gebirge benachbart. Etwa 3 km nordöstlich der Stadt erhebt sich der Dieberg (639 m ü. NHN) mit der Aussichtsplattform "Bayernwarte". Südlich des Berges wird das Gewässer der Chamb im Drachensee gestaut. Etwa 5 km nordwestlich der Stadt erhebt sich der Kreuzfelsen (938 m ü. NHN), die höchste Erhebung im deutschen Teil des Oberpfälzer Walds.

Furth im Wald ist bekannt durch den Drachenstich. Deutschlands ältestes Volksschauspiel lockt jedes Jahr im August Zehntausende von Besuchern in die Stadt.

Mit rd. 9.000 Einwohnern verfügt Furth im Wald über eine sehr gute Infrastruktur.

Vor Ort finden Sie

- Kindergärten, Kinderkrippe
- Grundschule, Mittelschule, Realschule, Berufsschule
- Fachakademie für Sozialpädagogik & Berufsfachschule für Kinderpflege
- Landkreismusikschule
- vielfältige Einkaufsmöglichkeiten
- gute med. Versorgung (Fachärzte und -Kliniken, Pflegeeinrichtungen, Physiotherapie, Apotheken)

Umfangreiche Möglichkeiten zur Freizeitgestaltung:

- in reizvoller Landschaft baden, wandern, biken, angeln

- Drachensee und Drachensee Freibad
- 18-Loch-Golfplatz mit Driving Range sowie Pitching- und Putting-Green
- Skifahren im Skigebiet Voithenberg

Entfernungen:

- Cham: ca. 20 km
- Straubing: ca. 62 km
- Deggendorf: ca. 71 km
- Regensburg: ca. 80 km
- Prag: ca. 164 km

Αριθμός ακινήτου: 26201020 - 93437 Furth im Wald

Άλλες πληροφορίες

HAFTUNG: Wir weisen darauf hin, dass die von uns weitergegebenen Objektinformationen, Unterlagen, Pläne etc. vom Verkäufer bzw. Vermieter stammen. Eine Haftung für die Richtigkeit oder Vollständigkeit der Angaben übernehmen wir daher nicht. Es obliegt daher unseren Kunden, die darin enthaltenen Objektinformationen und Angaben auf ihre Richtigkeit hin zu überprüfen. Alle Immobilienangebote sind freibleibend und vorbehaltlich Irrtümer, Zwischenverkauf- und Vermietung oder sonstiger Zwischenverwertung.

UNSER SERVICE FÜR SIE ALS EIGENTÜMER:

Planen Sie den Verkauf oder die Vermietung Ihrer Immobilie, so ist es für Sie wichtig, deren Marktwert zu kennen. Lassen Sie kostenfrei und unverbindlich den aktuellen Wert Ihrer Immobilie professionell durch einen unserer Immobilienspezialisten einschätzen. Unser bundesweites und internationales Netzwerk ermöglicht es uns, Verkäufer bzw. Vermieter und Interessenten bestmöglich zusammenzuführen.

Αριθμός ακινήτου: 26201020 - 93437 Furth im Wald

Συνεργάτης επικοινωνίας

Για περισσότερες πληροφορίες, επικοινωνήστε με τον υπεύθυνο επικοινωνίας σας:

Mario Aschenbrenner

Fuhrmannstraße 3, 93413 Cham

Tel.: +49 9971 - 76 95 71 0

E-Mail: cham@von-poll.com

Στην αποποίηση ευθύνης της von Poll Immobilien GmbH

www.von-poll.com