

Stamsried

Das könnte Ihr Traumgrundstück in Stamsried werden

????????? ??????????: 26201014



www.von-poll.com

????? ??????: 65.000 EUR • ?????? ????: 911 m²

??????? ?????????: 26201014 - 93491 Stamsried

- ☐ ?? ??? ??????
- ☐ ?? ????????
- ☐ ??? ?????? ??????????
- ☐ ??? ??? ??? ????????????
- ☐ ?????? ??????????????
- ☐ ?????????????? ????????????????

???????? ??????????: 26201014 - 93491 Stamsried

?? ??? ??????

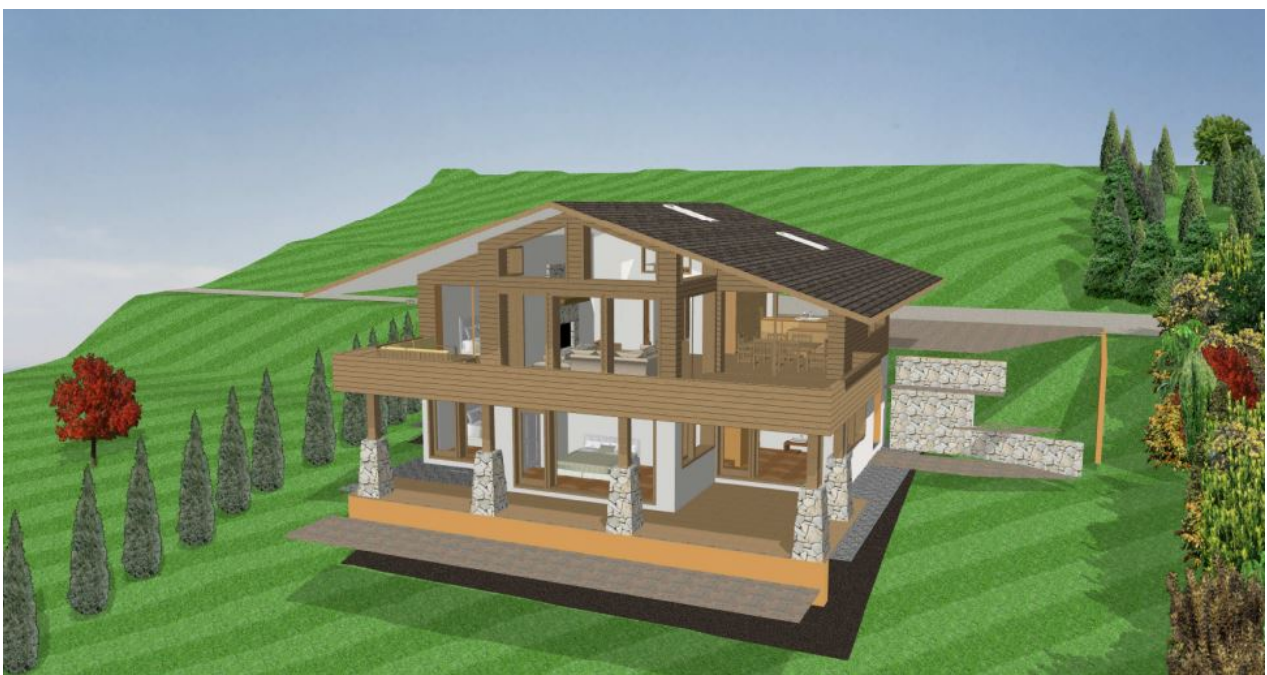
???????? ??????????	26201014	???? ???????	65.000 EUR
		?????	?????????
		????????????????	
		????????????	Käuferprovision beträgt 3,57 % (inkl. MwSt.) des beurkundeten Kaufpreises

???????? ??: 26201014 - 93491 Stamsried

?? ????????



www.von-poll.com



???????? ??: 26201014 - 93491 Stamsried

?? ???????



???????? ?????: 26201014 - 93491 Stamsried

?? ???????



???????? ?????: 26201014 - 93491 Stamsried

?? ???????



???????? ?????: 26201014 - 93491 Stamsried

?? ???????



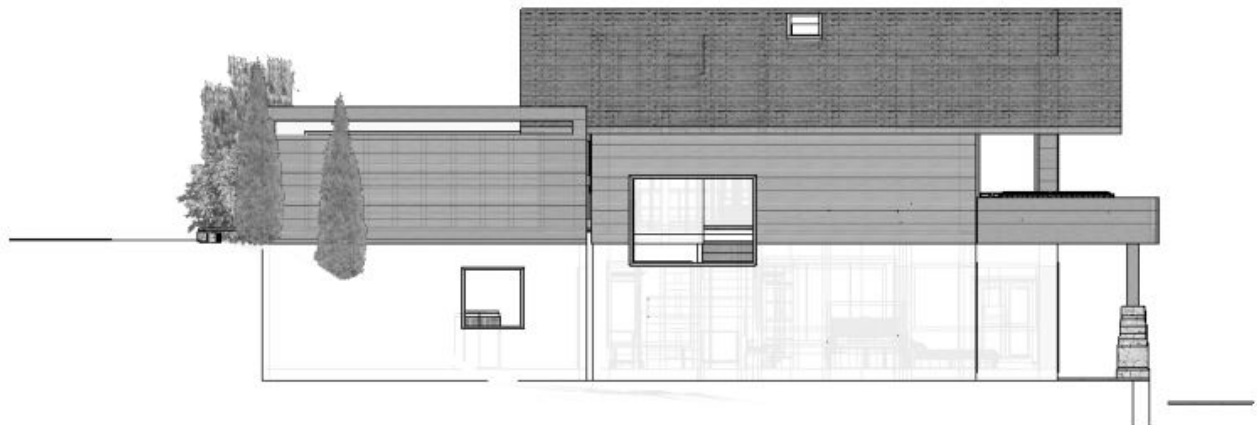
???????? ?????: 26201014 - 93491 Stamsried

?? ????????



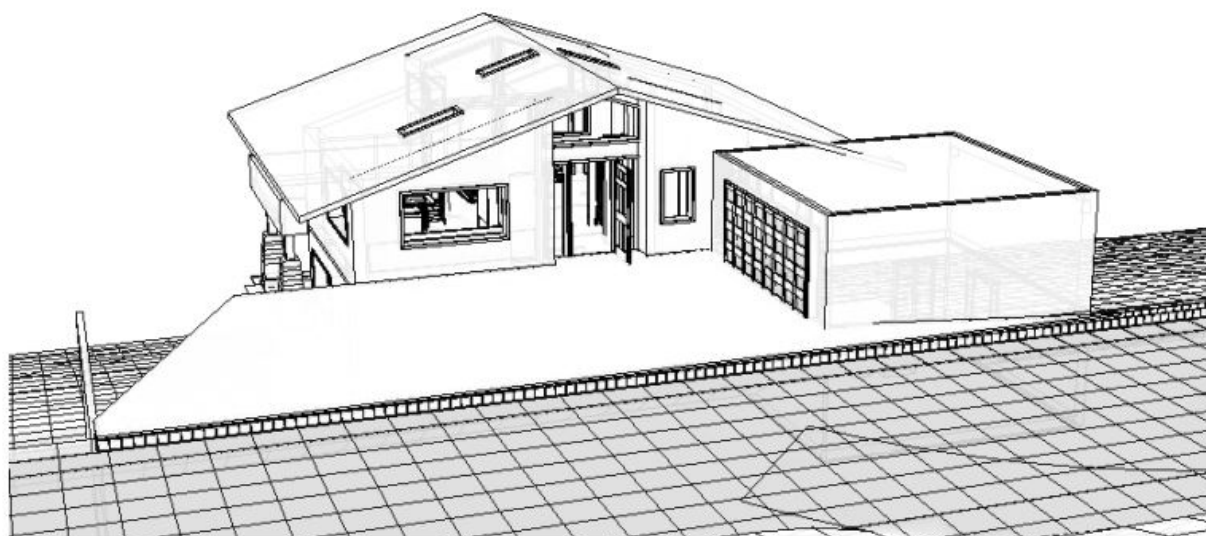
???????? ??????????: 26201014 - 93491 Stamsried

?? ????????



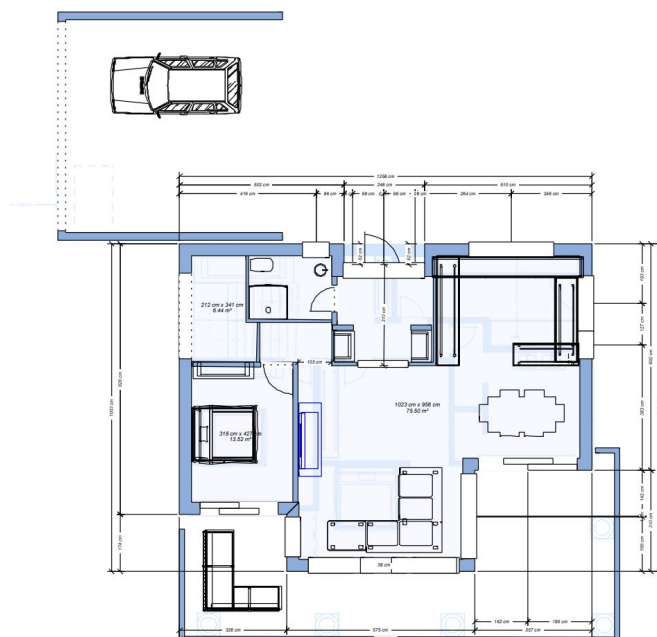
???????? ??????????: 26201014 - 93491 Stamsried

?? ????????

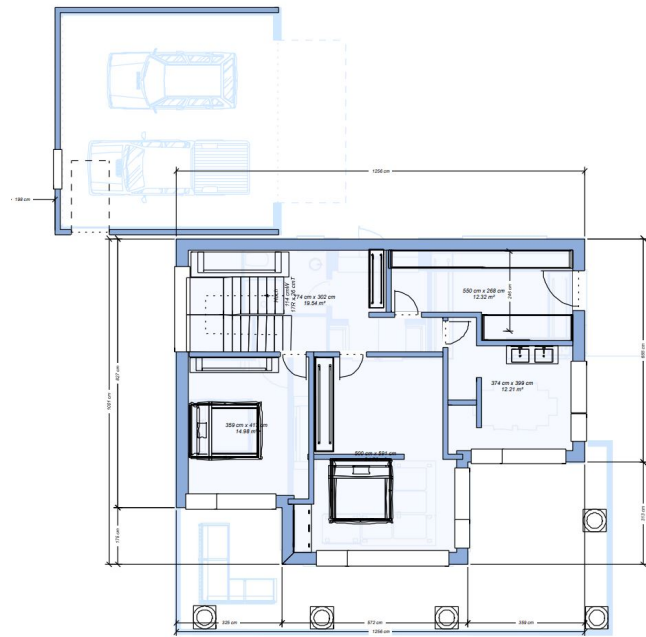


??????? ???????: 26201014 - 93491 Stamsried

?? ????????



?? ??



??????? ???????: 26201014 - 93491 Stamsried

??? ?????? ?????????

Erfüllen Sie sich den Traum vom Einfamilienhaus in ländlicher Lage inmitten des Bayerischen Waldes.

Die Bilder sind nur als Beispiel gedacht, wie Sie das Grundstück bebauen könnten.

Das 911m² große Hanggrundstück liegt zentral und doch ruhig am Ortsrand von Stamsried und ist voll erschlossen.

Es sind bei der Gemeinde auch die Erschließungskosten für eine bestimmte Wohnfläche bezahlt.

Der Bauplatz ist sofort bebaubar, ohne Bauzwang.

Weitere Informationen können wir Ihnen gern zukommen lassen.

??????? ???????: 26201014 - 93491 Stamsried

??? ??? ??? ??????????

Stamsried ist ein Markt im Oberpfälzer Landkreis Cham in Bayern, Sitz der Verwaltungsgemeinschaft Stamsried und staatlich anerkannter Erholungsort. Stamsried liegt auf einer Höhe von 456 Metern im Westen des Landkreises Cham. Auf drei Seiten wird Stamsried durch dicht bewaldete Hügelketten eingerahmt und öffnet sich nach Süden zum nahe gelegenen Regental. Die verkehrsgünstige Ortslage zwischen den Städten Cham, Roding, Neunburg vorm Wald und Rötz (alle ca. 15 Kilometer entfernt) macht Stamsried zu einem attraktiven Wohnort. Die nächst größere Stadt Regensburg ist über die Bundesstraße B 16 in weniger als einer Stunde erreichbar.

??????? ???????: 26201014 - 93491 Stamsried

????? ????????????

GELDWÄSCHE: Als Immobilienmaklerunternehmen ist die von Poll Immobilien GmbH nach § 2 Abs. 1 Nr. 14 und § 11 Abs. 1, 2 Geldwäschegesetz (GwG) dazu verpflichtet, bei der Begründung einer Geschäftsbeziehung die Identität des Vertragspartners festzustellen und zu überprüfen, bzw. sobald ein ernsthaftes Interesse an der Durchführung des Immobilienkaufvertrages besteht. Hierzu ist es erforderlich, dass wir nach § 11 Abs. 4 GwG die relevanten Daten Ihres Personalausweises festhalten (wenn Sie als natürliche Person handeln) – beispielsweise mittels einer Kopie. Bei einer juristischen Person benötigen wir eine Kopie des Handelsregistrauszugs, aus welchem der wirtschaftlich Berechtigte hervorgeht. Das Geldwäschegesetz sieht vor, dass der Makler die Kopien bzw. Unterlagen fünf Jahre aufbewahren muss. Als unser Vertragspartner haben Sie auch eine Mitwirkungspflicht nach § 11 Abs. 6 GwG.

HAFTUNG: Wir weisen darauf hin, dass die von uns weitergegebenen Objektinformationen, Unterlagen, Pläne etc. vom Verkäufer bzw. Vermieter stammen. Eine Haftung für die Richtigkeit oder Vollständigkeit der Angaben übernehmen wir daher nicht. Es obliegt daher unseren Kunden, die darin enthaltenen Objektinformationen und Angaben auf ihre Richtigkeit hin zu überprüfen. Alle Immobilienangebote sind freibleibend und vorbehaltlich Irrtümer, Zwischenverkauf- und Vermietung oder sonstiger Zwischenverwertung.

UNSER SERVICE FÜR SIE ALS EIGENTÜMER:

Planen Sie den Verkauf oder die Vermietung Ihrer Immobilie, so ist es für Sie wichtig, deren Marktwert zu kennen. Lassen Sie kostenfrei und unverbindlich den aktuellen Wert Ihrer Immobilie professionell durch einen unserer Immobilienspezialisten einschätzen. Unser bundesweites und internationales Netzwerk ermöglicht es uns, Verkäufer bzw. Vermieter und Interessenten bestmöglich zusammenzuführen.

??????? ???????: 26201014 - 93491 Stamsried

????????????? ???????????????

??? ?????????????? ??????????????, ?????????????? ?? ??? ?????????? ?????????????? ???:

Mario Aschenbrenner

Fuhrmannstraße 3, 93413 Cham

Tel.: +49 9971 - 76 95 71 0

E-Mail: cham@von-poll.com

???? ?????????? ???????? ??? von Poll Immobilien GmbH

www.von-poll.com