

Pöding

Nachhaltige und energieeffiziente 3 Zimmer Neubauwohnung mit gehobener Ausstattung, Balkon und 2 Carportstellplätzen

???????? ??: 25201077



www.von-poll.com

???? ??: 287.500 EUR • ??: ca. 78,11 m² • ??: 3

??????? ?????????: 25201077 - 93483 Pöding

- ☐ ?? ??? ??????
- ☐ ?? ????????
- ☐ ???????????? ??????????
- ☐ ??? ?????? ??????????
- ☐ ???????????????? ??? ??????????
- ☐ ??? ??? ??? ????????????
- ☐ ?????? ???????????????
- ☐ ?????????????? ???????????????

???????? ?????????: 25201077 - 93483 Pöding

?? ??? ??????

???????? ?????????	25201077	???? ?????	287.500 EUR
????????	ca. 78,11 m ²	????????	??????
????????	3	????????	??????
?????????? ??	1	????????	
????????			
????????	1		
???? ?????????	2025		
????? ?????????	1 x ????????? ??		
	???????????, 12000		
	EUR (??????), 1 x		
	????, 9000 EUR		
	(??????)		

??????? ?????????: 25201077 - 93483 Pöding

????????????? ???????????

??????????
??????????

??????????
??????????

??????????????
??????????

BEDARF

????? ???????????

?????? ???????????
????? / ??????

?????? ???????
??????????

28.50 kWh/m²a

??????????
?????????????
?????? ??

12.11.2035

?????????
?????????
?????????

A

????? ???????????

?????? ???????????
????? / ??????

????? ???????????
????????? ?? ??
?????????
??????????????

2025

???????? ?????: 25201077 - 93483 Pöding

?? ???????



Energieeffizient und nachhaltig Wohnen
Kfw 40 QNG - Neubau

www.von-poll.com



???????? ?????????: 25201077 - 93483 Pöding

?? ?????????



???????? ?????????: 25201077 - 93483 Pöding

?? ?????????



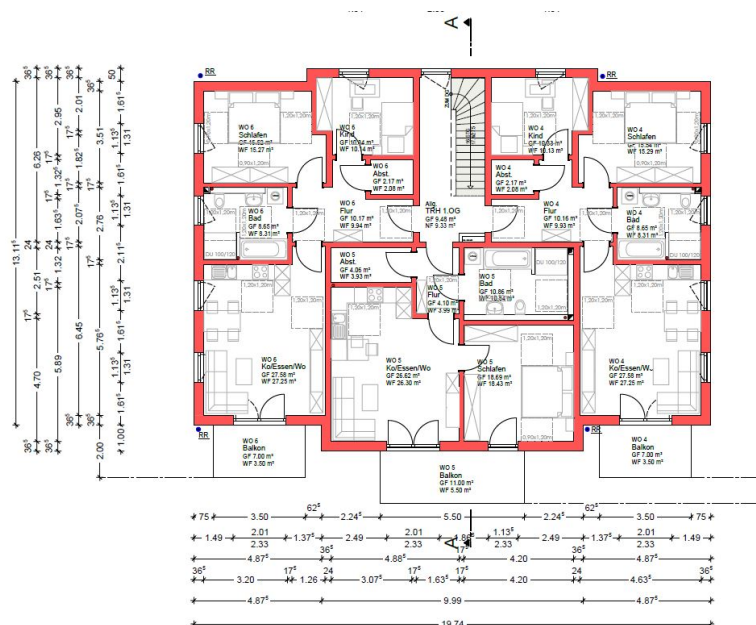
???????? ?????????: 25201077 - 93483 Pöding

?? ????????



??????? ???????: 25201077 - 93483 Pöding

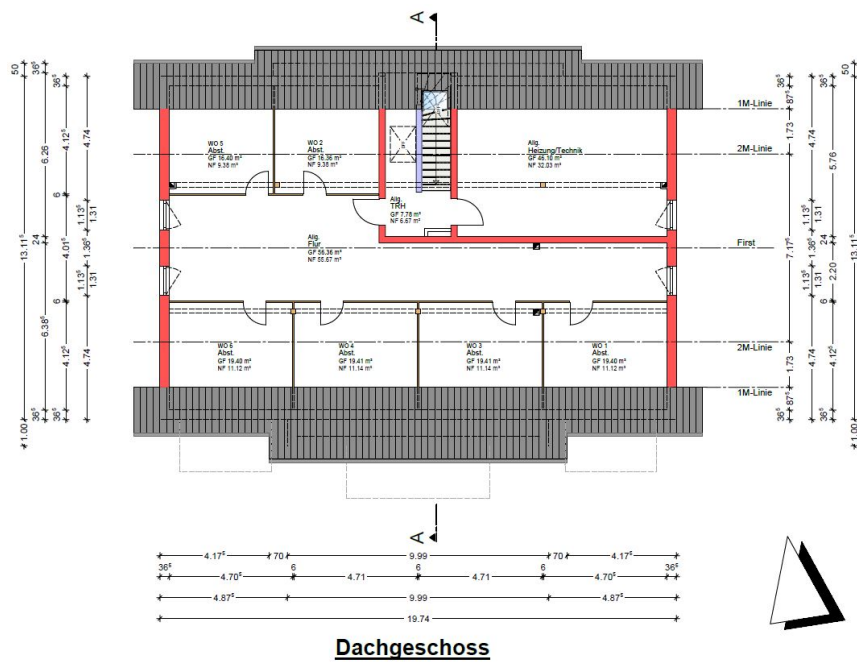
?? ????



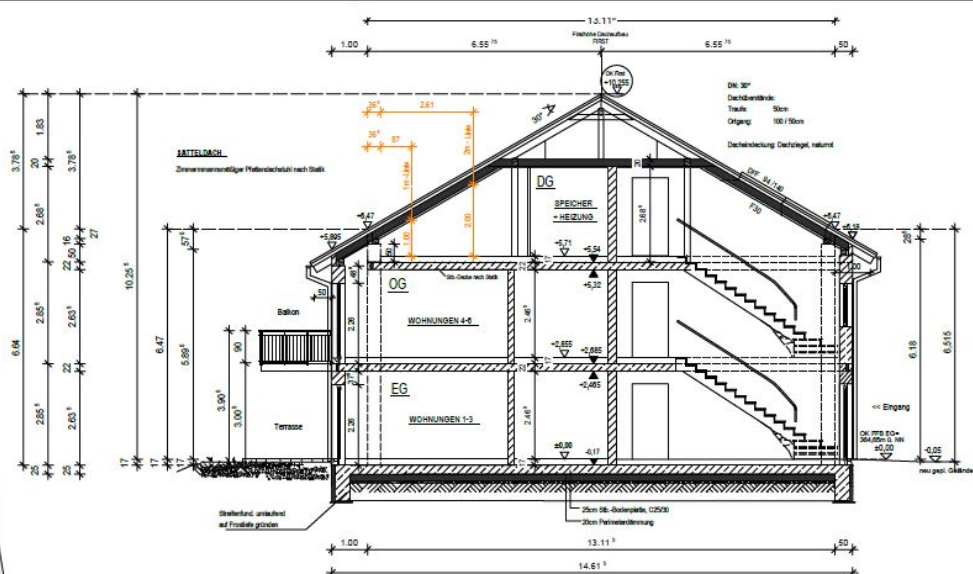
1. Obergeschoss

??????? ???????: 25201077 - 93483 Pösing

?? ????



Dachgeschoss



Schnitt B-B

???????? ?????????: 25201077 - 93483 Pöding

?? ?????????



???????? ?????????: 25201077 - 93483 Pöding

?? ?????????



??????? ?????????: 25201077 - 93483 Pöding

??? ?????? ???????????

Willkommen in Ihrem zukünftigen Zuhause, dessen stilvolle Architektur die neuesten energetischen Standards erfüllt. Die bezugsfertige Fertigstellung ist für das Jahr 2026 vorgesehen.

Die zum Verkauf stehende 3-Zimmer-Erdgeschosswohnung bietet eine Wohnfläche von ca. 78,11 m². Zwei helle Schlafzimmer, ein großzügiger Wohn- und Essbereich, das moderne Bad sowie eine praktische Diele und ein Abstellraum bieten ausreichend Platz sowohl für Singles als auch Paare oder kleine Familien. Herzstück der Wohnung ist der offen gestaltete Wohn-Essbereich mit Zugang zur eigenen Terrasse sowie zum Gartenabteil.

Die hochwertige Ausstattung unterstreicht das besondere Wohnambiente. Im gesamten Wohnbereich wird Echtholzparkett verlegt.

Eine Fußbodenheizung, Kunststofffenster mit 3-fach-Verglasung, elektrisch bedienbare Rollläden und eine dezentrale Lüftungsanlage mit Wärmerückgewinnung sorgen dabei für angenehme Wärme und ein behagliches Raumklima.

Ein weiteres Plus ist der zu jeder Wohneinheit zugeordnete, großzügige Abstellraum im Dachgeschoss – ideal zum Verstauen von saisonalen Gegenständen.

Zudem gehört zu jeder Wohneinheit ein überdachter Carportstellplatz, sowie ein direkt an das Carport angrenzender abschließbarer Abstellraum mit Stromanschluss für Deckenleuchte und Steckdose zum Aufladen von E-Bikes (nicht im Kaufpreis inkludiert) sowie ein weiterer überdachter Carportstellplatz direkt vor dem Haus (nicht im Kaufpreis inkludiert). Eine Vorkehrung für die Installation einer E-Ladestation für Elektrofahrzeuge wird bereits berücksichtigt.

Technisch überzeugt das Gebäude durch eine 18 kWp Photovoltaik-Anlage inklusive großem Speicher (30 kWh), was den Energieverbrauch nachhaltig reduziert.

Darüber hinaus ist das Objekt nach KfW-40-QNG-Standard förderfähig, was attraktive Förderungen und zukunftsweisende Energieeffizienz garantiert. Für Kapitalanleger ist die Wohnung durch die Möglichkeit der degressiven AfA (Abschreibung) mit 5% zusätzlich besonders interessant.

Die Visualisierungen der Immobilie dienen als Beispiel und basieren auf einem bereits realisierten Projekt. Diese bieten einen ersten Eindruck von der zu erwartenden Qualität und dem architektonischen Stil des Neubaus.

Für weitere Informationen oder eine unverbindliche Besichtigung kontaktieren Sie uns bitte. Sichern Sie sich jetzt Ihr neues Zuhause – wir freuen uns auf Ihre Anfrage!

??????? ?????????: 25201077 - 93483 Pöding

???????????????? ???? ??????????

- 1x direkt an das Carport angrenzender abschließbarer Abstellraum mit Stromanschluss für Deckenleuchte und Steckdose zum Aufladen von E-Bikes (Kaufpreis 12.000 Euro, nicht im Kaufpreis inkludiert)
- 1x überdachter Carportstellplatz direkt vor dem Haus (Kaufpreis 9.000 Euro, nicht im Kaufpreis inkludiert)
- eigener geräumiger und großzügiger Abstellraum im Dachgeschoss bei jeder Wohneinheit
- Echtholzparkett im Standardbodenprogramm ohne Aufpreis mitenthalten
- für Kapitalanleger durch degressive AfA 5% besonders interessant
- fantastischer Ausblick über das Regental
- Kunststofffenster mit 3-fach-Verglasung
- 18 kWp PV-Anlage mit Speicher 30 kWh
- Vorsehung für Elektroauto vorhanden
- hochwertige Türen und Treppen
- elektrisch bedienbare Rollläden
- dezentrale Lüftungsanlage
- KfW 40 QNG förderfähig
- Fußbodenheizung

Kaufpreis der Wohnung - inklusive 2 Carports (eines davon mit direkt angrenzendem Abstellraum und Stromanschluss) 308.500€

??????? ?????????: 25201077 - 93483 Pösing

??? ??? ??? ???????????

Pösing ist eine Gemeinde im Oberpfälzer Landkreis Cham. Die Gemeinde ist Mitglied der Verwaltungsgemeinschaft Stamsried.

Pösing liegt ca. 6 Kilometer von der Stadt Roding entfernt. Diese ist die zweitgrößte Kommune im Landkreis Cham. Mit ca. 13.100 Einwohnern ist Sie das Zentrum des westlichen Landkreises.

Roding liegt rund 45 km nordöstlich von Regensburg im reizvollen vorderen Bayerischen Wald. Zahlreiche kleine und mittlere Gewerbe und Industriegebiete, Supermärkte und Ladengeschäfte verleihen der Stadt ihre Bedeutung.

Die Kreisstadt Cham, mit einer Einwohnerzahl von ca. 17.400 erreichen Sie in nur 15 Kilometern Entfernung.

Lage:

- nach Roding ca. 6 km
- nach Cham Zentrum ca. 15 km
- nach Regensburg Zentrum ca. 53 km

??????? ?????????: 25201077 - 93483 Pöding

????? ?????????????

Es liegt ein Energiebedarfsausweis vor.

Dieser ist gültig bis 12.11.2035.

Endenergiebedarf beträgt 28.50 kwh/(m²*a).

Wesentlicher Energieträger der Heizung ist Luft/wasser Wärmepumpe.

Das Baujahr des Objekts lt. Energieausweis ist 2025.

Die Energieeffizienzklasse ist A.

???????? ??????????: 25201077 - 93483 Pöding

????????????? ????????????????

??? ?????????????? ??????????????, ?????????????? ?? ?? ?????????? ?????????????? ???:

Mario Aschenbrenner

Fuhrmannstraße 3, 93413 Cham

Tel.: +49 9971 - 76 95 71 0

E-Mail: cham@von-poll.com

???? ?????????? ???????? ??? von Poll Immobilien GmbH

www.von-poll.com