

Berlin-Pankow - Buch

????????? ?? ??? ?????? ?????????????? ?????????????? ???
????????? ?????????????????? ??????????

Αριθμός ακινήτου: 25071015T1



www.von-poll.com

ΤΙΜΗ ΑΓΟΡΑΣ: 250.000 EUR • ΈΚΤΑΣΗ ΓΗΣ: 819 m²

Αριθμός ακινήτου: 25071015T1 - 13125 Berlin-Pankow - Buch

- ?? ??? ??????
- ?? ????????
- ??? ?????? ????????
- ?????????????? ??? ????????
- ??? ??? ??? ??????????
- ?????? ??????????????
- ?????????????? ????????????????

Αριθμός ακινήτου: 25071015T1 - 13125 Berlin-Pankow - Buch

?? ??? ??????

???????	25071015T1	???? ??????	250.000 EUR
???????		????? ??????????????	?????????
?????????			Käuferprovision beträgt 7,14 % (inkl. MwSt.) des beurkundeten Kaufpreises

Αριθμός ακινήτου: 25071015T1 - 13125 Berlin-Pankow - Buch

?? ???????



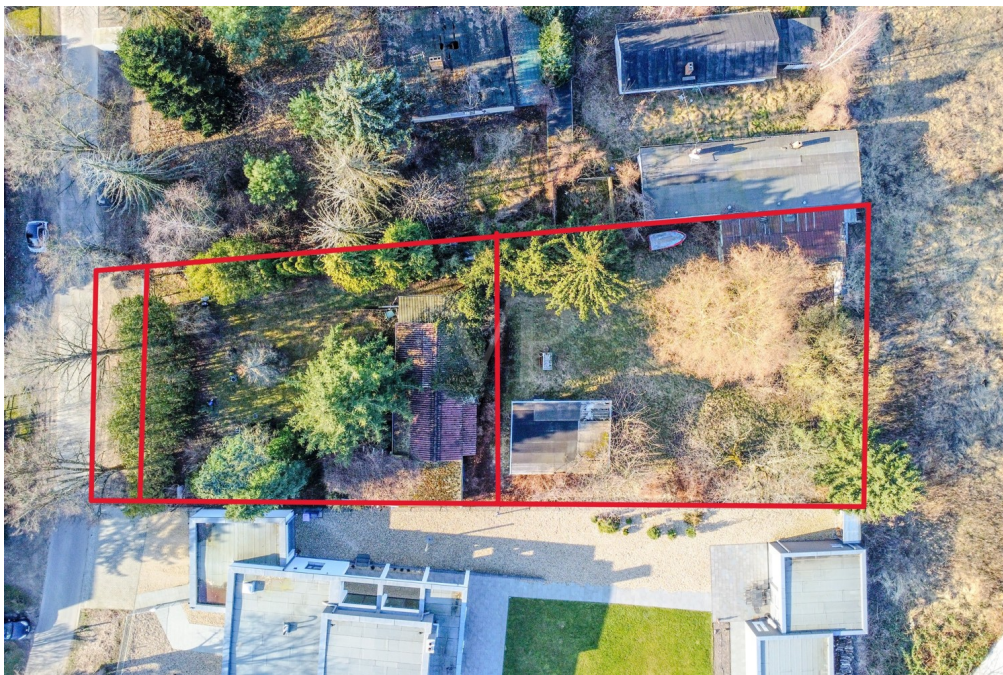
Αριθμός ακινήτου: 25071015T1 - 13125 Berlin-Pankow - Buch

?? ???????



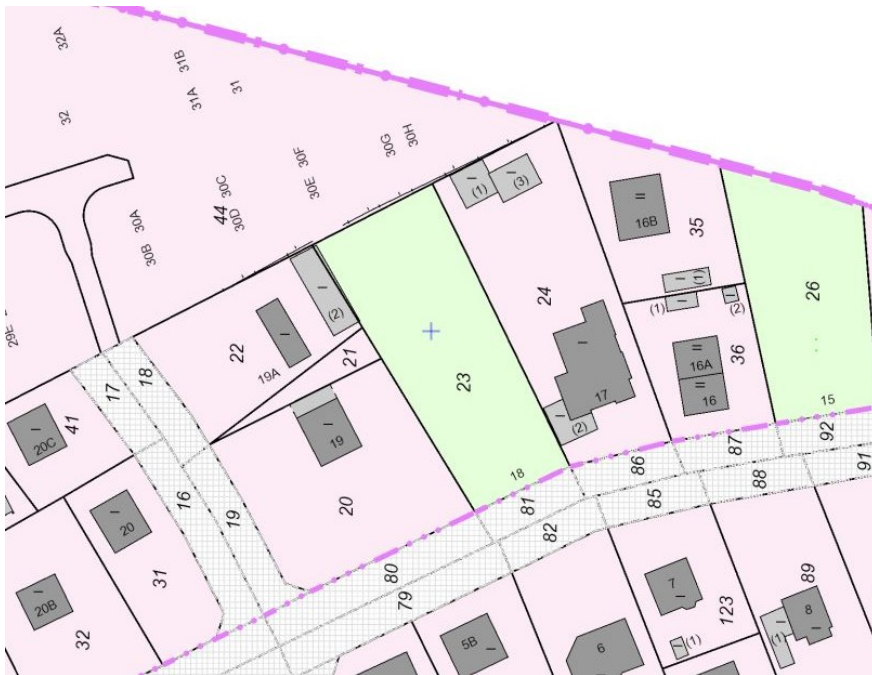
Αριθμός ακινήτου: 25071015T1 - 13125 Berlin-Pankow - Buch

?? ????????



Αριθμός ακινήτου: 25071015T1 - 13125 Berlin-Pankow - Buch

?? ????????



Capital
MAKLER-KOMPASS
Top-Makler Berlin
Höchste Note für
von Poll Immobilien
Pankow

BELLEVUE
Best Property
Agents
2024

Professionelle Immobilienbewertung
kostenfrei und unverbindlich

- ✓ Kompetente Wertermittlung vor Ort
- ✓ Zahlreiche registrierte und solvente Kaufinteressenten
- ✓ Aus Ihrer Region empfehlen uns unsere Kunden

Kundenbewertung
★★★★★ 4,9

Shop Berlin - Pankow | Florastraße 1 | 13187 Berlin | T.: 030 - 20 14 371 0 | pankow@von-poll.com



Αριθμός ακινήτου: 25071015T1 - 13125 Berlin-Pankow - Buch

?? ???????

FÜR SIE IN DEN BETSEN LAGEN



Traumimmobilien und maßgeschneiderte Finanzierungen
– entdecken *Sie* die VON POLL Komplettlösung.

Pankow | Florastraße 1 | 13187 Berlin | pankow@von-poll.com
Prenzlauerberg | Prenzlauer Allee 52 | 10405 Berlin | 030 - 20 14 37 10

Αριθμός ακινήτου: 25071015T1 - 13125 Berlin-Pankow - Buch

?????????????? ??? ????????

Teilfläche 1: noch zu vermessende Teilfläche aus den Flurstücken 23 + 81

- ca. 690 m² Gartenland

- ca. 129 m² Straßenfläche

- Erschließungsweg für das hintere Teilgrundstück (ca. 3,00 m)

- massiver Bungalow (Baujahr 1984) in einfacher Steinlage (3,80m x 11,00m)

- erschlossen mit Strom, Wasser und Abwasser

Die Teilfläche1 kann auch gemeinsam mit Teilfläche2 (insgesamt 1508 m²) erworben werden.

Αριθμός ακινήτου: 25071015T1 - 13125 Berlin-Pankow - Buch

??? **???** **???** **???????????**

Berlin-Buch wird auch „die Gesundheitsstadt“ genannt. Rund ein Drittel des Pankower Ortsteils besteht aus Geländen von Kliniken, Pflegeeinrichtungen, Forschungsinstituten sowie Unternehmen der Biotechnologie und Medizintechnik. Der große Biotech-Park auf dem Campus Berlin-Buch genießt international großes Ansehen als exzellenter Wissenschaftsstandort für Forschung und Entwicklung.

Berlin-Buch hat jedoch weit mehr zu bieten. Die besonders grüne und ruhige Lage in direkter Nachbarschaft zum Naturpark Barnim, ausgedehnte Wälder, herrliche Seen und der großzügige Schlosspark bieten Möglichkeiten für Ausflüge, Sport und Erholung und laden zu langen Radtouren, Spaziergängen und Naturerlebnissen ein. Kitas in verschiedenen Trägerschaften, Grund- und Oberschulen sowie alles, was man für das tägliche Leben benötigt, sind fußläufig erreichbar – Bäckereien, Supermärkte, Ärzte und Apotheken. Die Schlosspark-Passage bietet vielfältige Shoppingmöglichkeiten.

Berlin-Buch verfügt über eine optimale Verkehrsanbindung in das Berlin Stadtzentrum. Innerhalb von 20 bis 30 Minuten sind die wichtigsten Ziele per S-Bahn erreichbar – dazu gehören die Friedrichstraße, der Potsdamer Platz sowie der Hauptbahnhof als wichtigster S- und U-Bahnknoten Berlins. Über die B 2 oder die A 10 gelangt man auch mit dem Auto schnell und bequem ins Zentrum oder in andere Berliner Stadtteile.

Buch – grün, ruhig und doch Berlin – ein Standort mit Zukunftsperspektive!

Αριθμός ακινήτου: 25071015T1 - 13125 Berlin-Pankow - Buch

????? ????????????

GELDWÄSCHE: Als Immobilienmaklerunternehmen ist die von Poll Immobilien GmbH nach § 2 Abs. 1 Nr. 14 und § 11 Abs. 1, 2 Geldwäschegesetz (GwG) dazu verpflichtet, bei der Begründung einer Geschäftsbeziehung die Identität des Vertragspartners festzustellen und zu überprüfen, bzw. sobald ein ernsthaftes Interesse an der Durchführung des Immobilienkaufvertrages besteht. Hierzu ist es erforderlich, dass wir nach § 11 Abs. 4 GwG die relevanten Daten Ihres Personalausweises festhalten (wenn Sie als natürliche Person handeln) – beispielsweise mittels einer Kopie. Bei einer juristischen Person benötigen wir eine Kopie des Handelsregisterauszugs, aus welchem der wirtschaftlich Berechtigte hervorgeht. Das Geldwäschegesetz sieht vor, dass der Makler die Kopien bzw. Unterlagen fünf Jahre aufbewahren muss. Als unser Vertragspartner haben Sie auch eine Mitwirkungspflicht nach § 11 Abs. 6 GwG.

HAFTUNG: Wir weisen darauf hin, dass die von uns weitergegebenen Objektinformationen, Unterlagen, Pläne etc. vom Verkäufer bzw. Vermieter stammen. Eine Haftung für die Richtigkeit oder Vollständigkeit der Angaben übernehmen wir daher nicht. Es obliegt daher unseren Kunden, die darin enthaltenen Objektinformationen und Angaben auf ihre Richtigkeit hin zu überprüfen. Alle Immobilienangebote sind freibleibend und vorbehaltlich Irrtümer, Zwischenverkauf- und Vermietung oder sonstiger Zwischenverwertung.

UNSER SERVICE FÜR SIE ALS EIGENTÜMER:

Planen Sie den Verkauf oder die Vermietung Ihrer Immobilie, so ist es für Sie wichtig, deren Marktwert zu kennen. Lassen Sie kostenfrei und unverbindlich den aktuellen Wert Ihrer Immobilie professionell durch einen unserer Immobilienspezialisten einschätzen. Unser bundesweites und internationales Netzwerk ermöglicht es uns, Verkäufer bzw. Vermieter und Interessenten bestmöglich zusammenzuführen.

Αριθμός ακινήτου: 25071015T1 - 13125 Berlin-Pankow - Buch

?????????? ???????????????

?? ????????????? ?????????????, ????????????? ?? ?? ????????? ????????????? ???:

Ulf Sobeck

Florastraße 1, 13187 Berlin

Tel.: +49 30 - 20 14 371 0

E-Mail: berlin.pankow@von-poll.com

???? ????????? ????????? ??? von Poll Immobilien GmbH

www.von-poll.com