

Herdecke

# Schöne Wohnung mit Blick über den Ahlenberg

Αριθμός ακινήτου: 26034060



[www.von-poll.de](http://www.von-poll.de)

ΤΙΜΉ ΕΝΟΙΚΪΟΥ: 800 EUR • ΕΠΙΦΑΝΕΙΑ: ca. 90 m<sup>2</sup> • ΔΩΜΑΤΙΑ: 3.5 • ΈΚΤΑΣΗ ΓΗΣ: 1.000 m<sup>2</sup>

**Αριθμός ακινήτου: 26034060 - 58313 Herdecke**

- Με μια ματιά
- Το ακίνητο
- Ενεργειακά δεδομένα
- Σχέδια κατοψεων
- Μια πρώτη εντύπωση
- Λεπτομέρειες των ανέσεων
- Όλα για την τοποθεσία
- Άλλες πληροφορίες
- Συνεργάτης επικοινωνίας

Αριθμός ακινήτου: 26034060 - 58313 Herdecke

## Με μια ματιά

Αριθμός ακινήτου	26034060	Τιμή ενοικίου	800 EUR
Επιφάνεια	ca. 90 m <sup>2</sup>	Πρόσθετες δαπάνες	300 EUR
Σχήμα στέγης	Στέγη Mansard	Διαμέρισμα	Πάτωμα
Πάτωμα	2	Έτος ανακαίνισης	2013
Δωμάτια	3.5	Μέθοδος κατασκευής	Στερεό
Κατάσταση του ακινήτου	2	Χρησιμοποιήσιμος χώρος	ca. 20 m <sup>2</sup>
τουαλέτα	1	Έπιπλα	Κήπος, Εντοιχιζόμενη κουζίνα
Έτος κατασκευής	1928		
Χώρος στάθμευσης	2 x Εξωτερικός χώρος στάθμευσης, 40 EUR (Ενοικίαση)		

Αριθμός ακινήτου: 26034060 - 58313 Herdecke

## Ενεργειακά δεδομένα

Συστήματα θέρμανσης	Κεντρική θέρμανση	Πιστοποιητικό ενέργειας	VERBRAUCH
Πηγή ενέργειας	Λάδι	Τελική κατανάλωση ενέργειας	138.10 kWh/m <sup>2</sup> a
Ενεργειακό πιστοποιητικό ισχύει έως	14.02.2030	Κατηγορία ενεργειακής απόδοσης	E
Πηγή ενέργειας	Λάδι	Έτος κατασκευής σύμφωνα με το ενεργειακό πιστοποιητικό	1928

Αριθμός ακινήτου: 26034060 - 58313 Herdecke

## Το ακίνητο



Αριθμός ακινήτου: 26034060 - 58313 Herdecke

## Το ακίνητο



Αριθμός ακινήτου: 26034060 - 58313 Herdecke

## Το ακίνητο



# Capital



**MAKLER-KOMPASS  
WOHNEN**

**Top-Makler Dortmund**



Höchstnote für  
**von Poll Immobilien**

Quelle: IIB Institut  
IM TEST: 4.288 Makler

HEFT 10/25  
GÜLTIG BIS: 10/26

Αριθμός ακινήτου: 26034060 - 58313 Herdecke

## Το ακίνητο



**VP VON POLL  
IMMOBILIEN**

**Starten Sie Ihre Ausbildung bei  
VON POLL IMMOBILIEN**

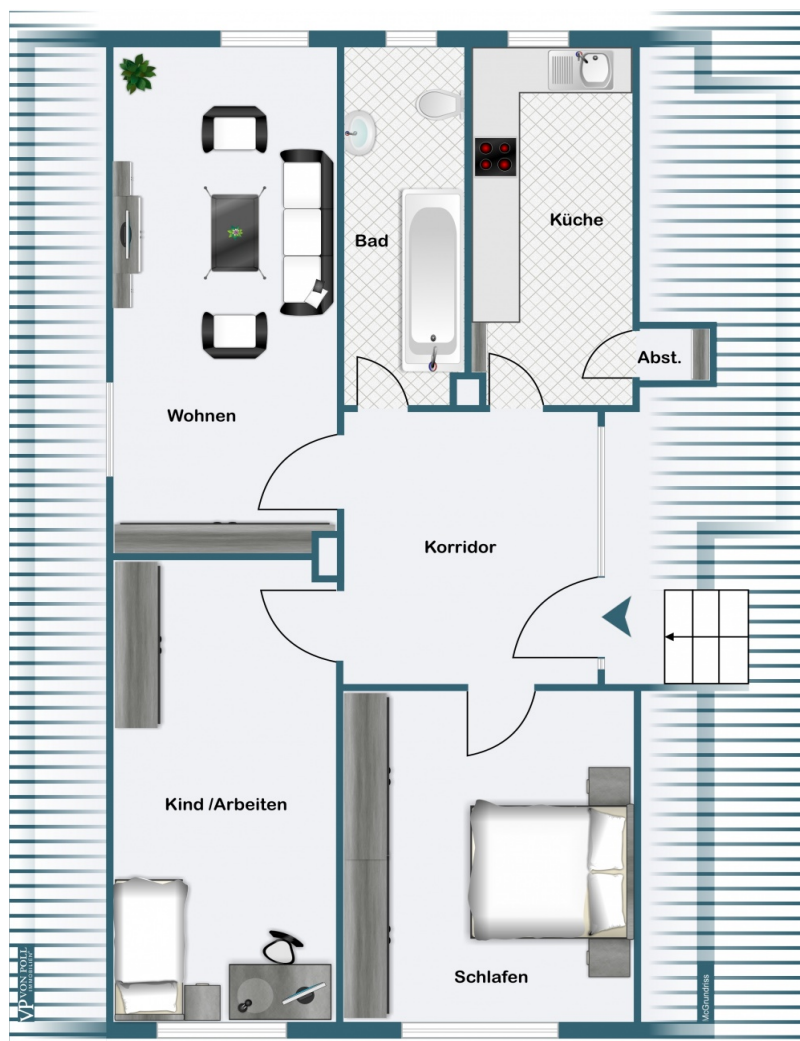
Bewirb dich jetzt für eine **Ausbildung** zum Immobilienkaufmann  
(w/m/d) unter:  
[dortmund@von-poll.com](mailto:dortmund@von-poll.com)

**JETZT BEWERBEN - TEAM DORTMUND**

[www.von-poll.com/dortmund](http://www.von-poll.com/dortmund)

Αριθμός ακινήτου: 26034060 - 58313 Herdecke

## Κάτοψη



Αυτή η κάτοψη δεν είναι σε κλίμακα. Τα έγγραφα μας δόθηκαν από τον πελάτη. Για το λόγο αυτό, δεν μπορούμε να εγγυηθούμε την ακρίβεια των πληροφοριών.

**Αριθμός ακινήτου: 26034060 - 58313 Herdecke**

## Μια πρώτη εντύπωση

Diese ca. 90m<sup>2</sup> große Wohnung liegt in einem ruhigen und gepflegten drei Familienhaus. Das Objekt wurde immer wieder modernisiert und auf dem technisch neusten Stand gehalten. Zuletzt wurde 2009 das komplette Dach neu mit hochwertigen Dachziegeln gedeckt und neu isoliert, sowie das Gebäude gestrichen.

Die Wohnung verfügt über drei Zimmer (Wohnzimmer, Schlafzimmer, Kinder-/Bürozimmer), sowie über eine große Küche.

Eine hochwertige Einbauküche der Marke Bulthaup ist vorhanden.

Das Badezimmer verfügt über ein großes Tageslichtfenster und einer Badewannen-Duschkombination. Weiterhin gehört zu der Wohnung noch eine Diele, ein Abstellraum im Treppenhaus, sowie ein Kellerraum.

ISDN und DSL Anschlüsse sind vorhanden.

Eine Gegensprechanlage ist ebenfalls vorhanden.

Bei Interesse kann der Garten mit Terrasse und Grillplatz mit genutzt werden.

Vereinbaren Sie noch heute Ihren ganz persönlichen Besichtigungstermin.

Wir freuen uns auf Ihren Anruf.

**Αριθμός ακινήτου: 26034060 - 58313 Herdecke**

## Λεπτομέρειες των ανέσεων

- inkl. hochwertiger Einbauküche von Bulthaup
- Wasch- und Trockenmöglichkeit im Untergeschoss
- Bad mit Tageslichtfenster
- Kinderzimmer bzw. Arbeitszimmer
- Schlafzimmer
- Diele
- Wohnzimmer
- zwei Abstellkammern
- moderne Phonestopfenster
- Kellerraum
- zwei PKW Stellplätze zu je €40,- /Monat kann mit gemietet werden

**Αριθμός ακινήτου: 26034060 - 58313 Herdecke**

## Όλα για την τοποθεσία

Das Haus liegt in Herdecke in dem Stadtteil Ahlenberg, welcher für seine exklusive Wohnlage über Herdecke hinaus bekannt ist. Der Ahlenberg ist ein Teil des Ardeygebirges, welches südlich und westlich von der Ruhr umfasst wird und durch seine vielen bewaldeten Flächen und Landschaftsschutzgebiete besticht.

Die Verkehrsanbindung an den ÖPNV ist in alle Richtungen vorhanden; mit dem PKW erreicht man in wenigen Minuten Fahrzeit die Zentren von Dortmund (ca. 10 Min), Herdecke (ca. 5 Min), Schwerte (ca. 15 Min.), Hagen (ca. 15 Min.) sowie Witten (ca. 10 Min). Auch die Anbindung an die A45 sowie die B54 ist in ca. zwei Autominuten erreichbar. Die Volmetalbahn bringt Sie direkt Richtung Dortmund City oder Hagen Bahnhof.

**Αριθμός ακινήτου: 26034060 - 58313 Herdecke**

## Άλλες πληροφορίες

HAFTUNG: Wir weisen darauf hin, dass die von uns weitergegebenen Objektinformationen, Unterlagen, Pläne etc. vom Verkäufer bzw. Vermieter stammen. Eine Haftung für die Richtigkeit oder Vollständigkeit der Angaben übernehmen wir daher nicht. Es obliegt daher unseren Kunden, die darin enthaltenen Objektinformationen und Angaben auf ihre Richtigkeit hin zu überprüfen. Alle Immobilienangebote sind freibleibend und vorbehaltlich Irrtümer, Zwischenverkauf- und Vermietung oder sonstiger Zwischenverwertung.

UNSER SERVICE FÜR SIE ALS EIGENTÜMER:

Planen Sie den Verkauf oder die Vermietung Ihrer Immobilie, so ist es für Sie wichtig, deren Marktwert zu kennen. Lassen Sie kostenfrei und unverbindlich den aktuellen Wert Ihrer Immobilie professionell durch einen unserer Immobilienspezialisten einschätzen. Unser bundesweites und internationales Netzwerk ermöglicht es uns, Verkäufer bzw. Vermieter und Interessenten bestmöglich zusammenzuführen.

**Αριθμός ακινήτου: 26034060 - 58313 Herdecke**

## Συνεργάτης επικοινωνίας

Για περισσότερες πληροφορίες, επικοινωνήστε με τον υπεύθυνο επικοινωνίας σας:

Deniz Secer

---

Feldbank 1, 44265 Dortmund

Tel.: +49 231 - 49 66 55 0

E-Mail: [dortmund@von-poll.com](mailto:dortmund@von-poll.com)

*Στην αποποίηση ευθύνης της von Poll Immobilien GmbH*

---

[www.von-poll.com](http://www.von-poll.com)