

Dortmund - Lücklemburg

klassische Doppelhaushälfte im beliebten Lücklemburg

Αριθμός ακινήτου: 26034020



ΤΙΜΗ ΕΝΟΙΚΙΟΥ: 1.950 EUR • ΕΠΙΦΑΝΕΙΑ: ca. 155 m² • ΔΩΜΑΤΙΑ: 6 • ΈΚΤΑΣΗ ΓΗΣ: 230 m²

Αριθμός ακινήτου: 26034020 - 44229 Dortmund - Lücklemborg

- Με μια ματιά
- Το ακίνητο
- Ενεργειακά δεδομένα
- Σχέδια κατοψεων
- Μια πρώτη εντύπωση
- Λεπτομέρειες των ανέσεων
- Όλα για την τοποθεσία
- Άλλες πληροφορίες
- Συνεργάτης επικοινωνίας

Αριθμός ακινήτου: 26034020 - 44229 Dortmund - Lücklemburg

Με μια ματιά

Αριθμός ακινήτου	26034020	Τιμή ενοικίου	1.950 EUR
Επιφάνεια	ca. 155 m ²	Πρόσθετες δαπάνες	300 EUR
Σχήμα στέγης	Στεγανωτική οροφή	Μέθοδος κατασκευής	Στερεό
Δωμάτια	6	Χρησιμοποιήσιμος χώρος	ca. 20 m ²
Κατάσταση του ακινήτου	4	Έπιπλα	Βεράντα, WC επισκεπτών, Κήπος
τουαλέτα	1		
Έτος κατασκευής	2000		
Χώρος στάθμευσης	1 x Γκαράζ		

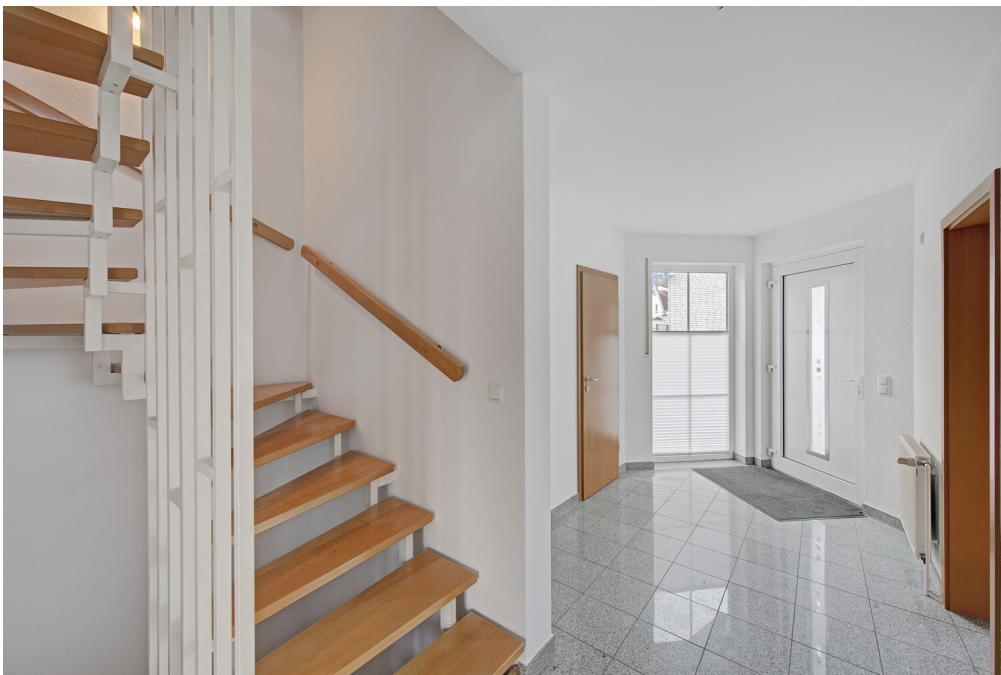
Αριθμός ακινήτου: 26034020 - 44229 Dortmund - Lücklemburg

Ενεργειακά δεδομένα

Συστήματα θέρμανσης	Κεντρική θέρμανση	Πιστοποιητικό ενέργειας	BEDARF
Πηγή ενέργειας	Αέριο	Τελική ζήτηση ενέργειας	163.30 kWh/m ² a
Ενεργειακό πιστοποιητικό ισχύει έως	13.11.2035	Κατηγορία ενεργειακής απόδοσης	F
Πηγή ενέργειας	Αέριο	Έτος κατασκευής σύμφωνα με το ενεργειακό πιστοποιητικό	2000

Αριθμός ακινήτου: 26034020 - 44229 Dortmund - Lücklemburg

Το ακίνητο



Αριθμός ακινήτου: 26034020 - 44229 Dortmund - Lücklemburg

Το ακίνητο



Αριθμός ακινήτου: 26034020 - 44229 Dortmund - Lücklemberg

Το ακίνητο



Αριθμός ακινήτου: 26034020 - 44229 Dortmund - Lücklemberg

Το ακίνητο



Αριθμός ακινήτου: 26034020 - 44229 Dortmund - Lücklemberg

Το ακίνητο



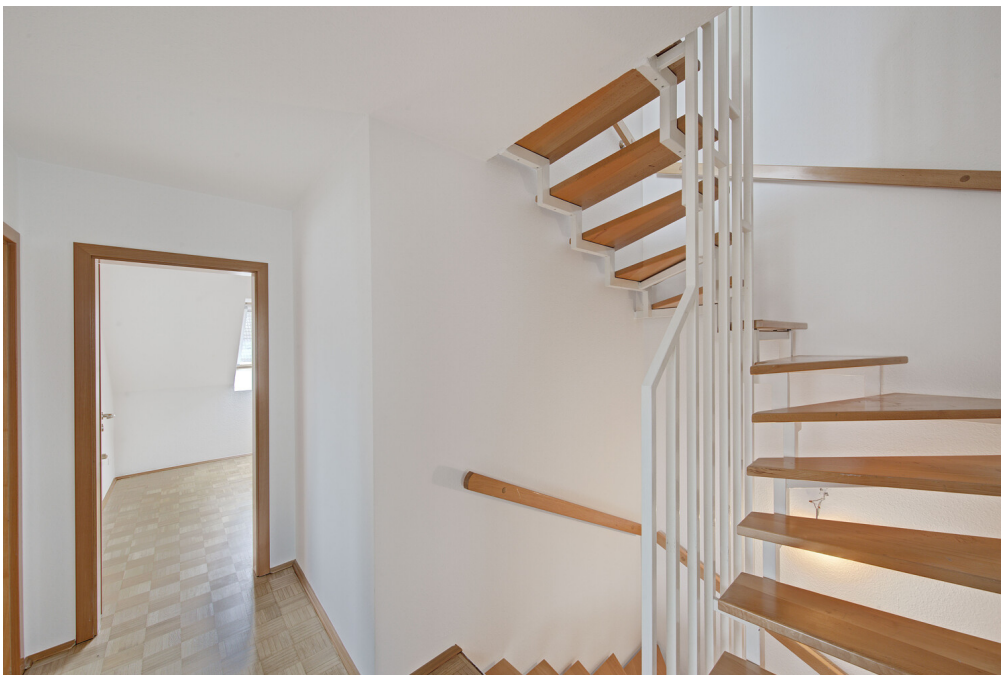
Αριθμός ακινήτου: 26034020 - 44229 Dortmund - Lücklemberg

Το ακίνητο



Αριθμός ακινήτου: 26034020 - 44229 Dortmund - Lücklemburg

Το ακίνητο



Αριθμός ακινήτου: 26034020 - 44229 Dortmund - Lücklemburg

Το ακίνητο



Αριθμός ακινήτου: 26034020 - 44229 Dortmund - Lücklemberg

Το ακίνητο



Capital

MAKLER-KOMPASS
WOHNEN

Top-Makler Dortmund

★ ★ ★ ★ ★

Höchstnote für
von Poll Immobilien

Quelle: IIB Institut
IM TEST: 4.288 Makler

HEFT 10/25
GÜLTIG BIS: 10/26



FÜR SIE IN DEN BESTEN LAGEN

VON POLL IMMOBILIEN

Gern informieren wir Sie persönlich über weitere Details zur Immobilie.
Vereinbaren Sie einen Besichtigungstermin mit uns:
0800 – 333 33 09
Wir freuen uns, von Ihnen zu hören.

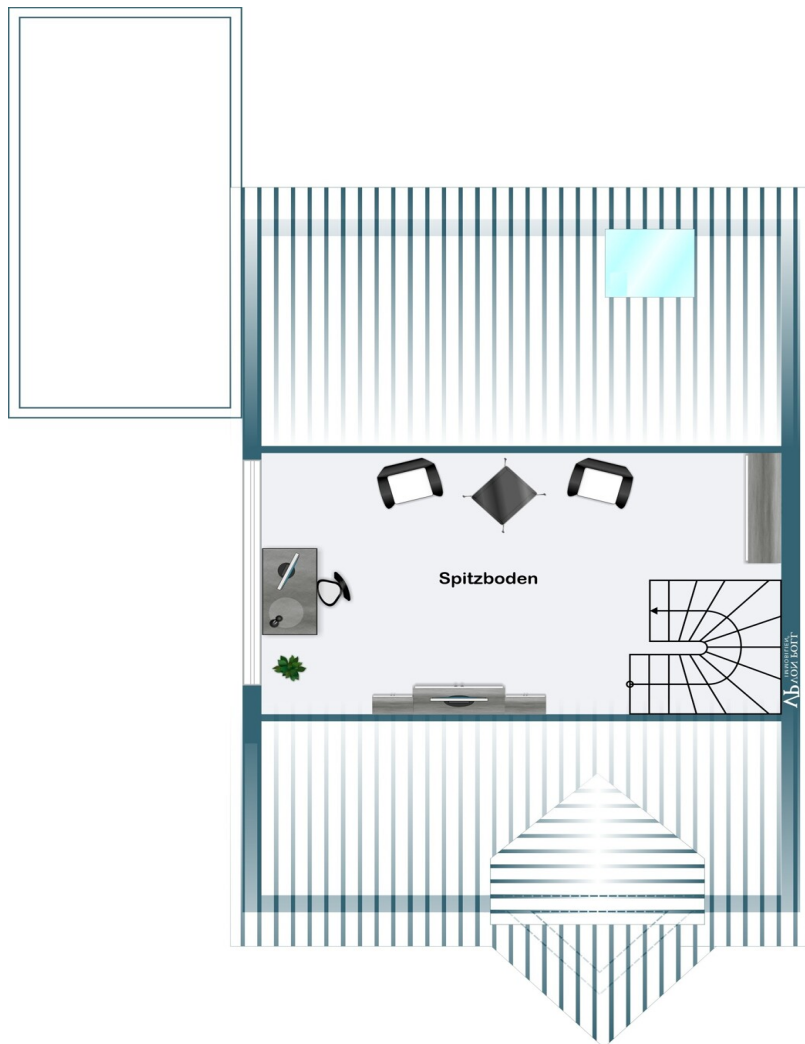
www.von-poll.com

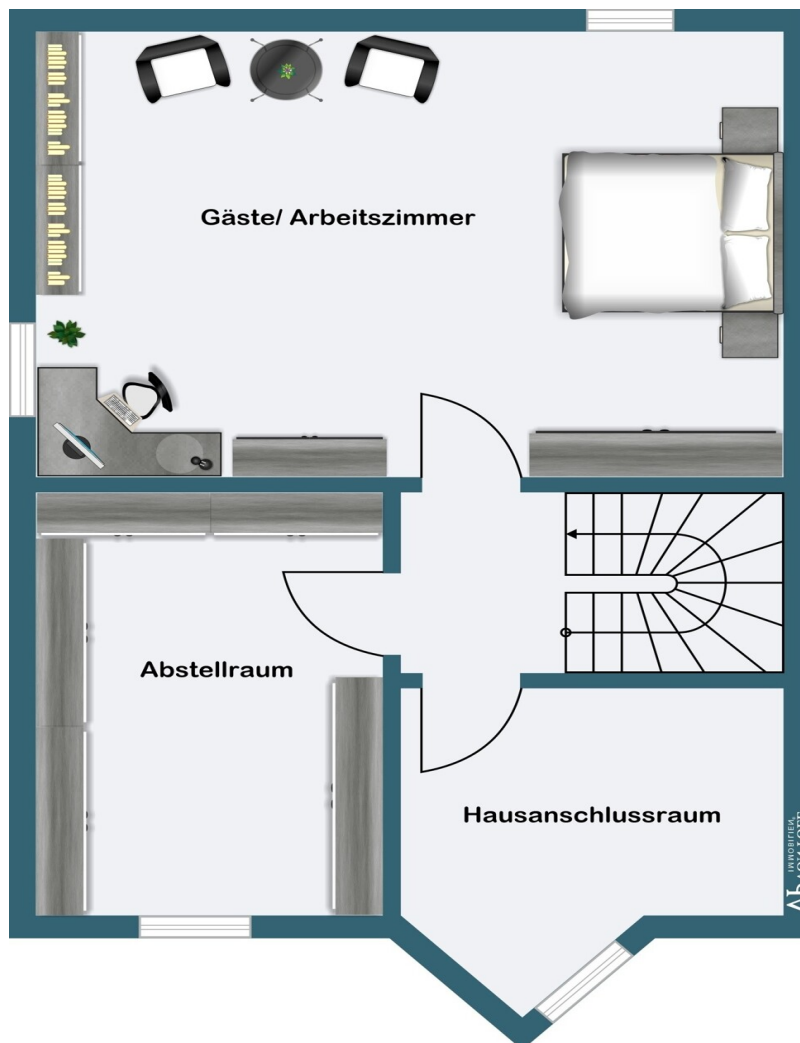
Αριθμός ακινήτου: 26034020 - 44229 Dortmund - Lücklemberg

Κάτοψη









Αυτή η κάτοψη δεν είναι σε κλίμακα. Τα έγγραφα μας δόθηκαν από τον πελάτη. Για το λόγο αυτό, δεν μπορούμε να εγγυηθούμε την ακρίβεια των πληροφοριών.

Αριθμός ακινήτου: 26034020 - 44229 Dortmund - Lücklemburg

Μια πρώτη εντύπωση

Die angebotene Doppelhaushälfte befindet sich in beliebter, familienfreundlicher Lage von Dortmund-Lücklemburg und überzeugt durch den gelungenen Grundriss.

Im Erdgeschoss empfängt Sie ein großzügiger Eingangsbereich mit angenehmem Raumgefühl. Neben der Küche steht hier ein Gäste-WC zur Verfügung. Das geräumige Wohn- und Esszimmer mit Zugang zu dem pflegeleichten Garten ist mit einem Echtholzparkettboden ausgestattet, der kürzlich frisch aufgearbeitet wurde und dem Raum eine warme, hochwertige Atmosphäre verleiht.

Das Obergeschoss bietet drei gut geschnittene Schlafzimmer sowie ein klassisches Badezimmer mit Badewanne und Dusche. Ergänzend steht ein ausgebauter Spitzboden zur Verfügung, der sich ideal als Arbeits- oder Homeoffice-Bereich eignet.

Im Kellergeschoss befinden sich neben der üblichen Nutzfläche ein großzügiger Hobbyraum, der vielfältige Nutzungsmöglichkeiten eröffnet.

Abgerundet wird das Angebot durch eine eigene Garage.

Diese Doppelhaushälfte verbindet ruhiges Wohnen in grüner Umgebung mit einer guten Anbindung an die Dortmunder Innenstadt und bietet ideale Voraussetzungen für ein komfortables Wohnen.

Αριθμός ακινήτου: 26034020 - 44229 Dortmund - Lücklemberg

Λεπτομέρειες των ανέσεων

- großzügiger Grundriss
- Hobbyraum im Keller
- Gäste WC
- Badezimmer mit Wanne und Dusche
- Parkett-und Fliesenböden
- Parkettboden frisch aufgearbeitet
- Haus bereits weiss gestrichen
- Garage mit Zugang zum Garten

Αριθμός ακινήτου: 26034020 - 44229 Dortmund - Lücklemborg

Όλα για την τοποθεσία

In einer sehr ruhigen Lage innerhalb eines verkehrsberuhigten Wohnbereichs befindet

sich diese Immobilie im Dortmunder Süden. Die kurze Entfernung zur B54 bietet sämtliche Anschlussmöglichkeiten zu den wichtigsten Autobahnen in Dortmund. Einkaufsmöglichkeiten sowie Ärzte und Banken sind im nahe gelegenen Zentrum von Kirchhörde oder Wellinghofen zu finden.

Αριθμός ακινήτου: 26034020 - 44229 Dortmund - Lücklemburg

Άλλες πληροφορίες

HAFTUNG: Wir weisen darauf hin, dass die von uns weitergegebenen Objektinformationen, Unterlagen, Pläne etc. vom Verkäufer bzw. Vermieter stammen. Eine Haftung für die Richtigkeit oder Vollständigkeit der Angaben übernehmen wir daher nicht. Es obliegt daher unseren Kunden, die darin enthaltenen Objektinformationen und Angaben auf ihre Richtigkeit hin zu überprüfen. Alle Immobilienangebote sind freibleibend und vorbehaltlich Irrtümer, Zwischenverkauf- und Vermietung oder sonstiger Zwischenverwertung.

UNSER SERVICE FÜR SIE ALS EIGENTÜMER:

Planen Sie den Verkauf oder die Vermietung Ihrer Immobilie, so ist es für Sie wichtig, deren Marktwert zu kennen. Lassen Sie kostenfrei und unverbindlich den aktuellen Wert Ihrer Immobilie professionell durch einen unserer Immobilienspezialisten einschätzen. Unser bundesweites und internationales Netzwerk ermöglicht es uns, Verkäufer bzw. Vermieter und Interessenten bestmöglich zusammenzuführen.

Αριθμός ακινήτου: 26034020 - 44229 Dortmund - Lücklemborg

Συνεργάτης επικοινωνίας

Για περισσότερες πληροφορίες, επικοινωνήστε με τον υπεύθυνο επικοινωνίας σας:

Deniz Secer

Feldbank 1, 44265 Dortmund

Tel.: +49 231 - 49 66 55 0

E-Mail: dortmund@von-poll.com

Στην αποποίηση ευθύνης της von Poll Immobilien GmbH

www.von-poll.com