

Dortmund - Innenstadt

repräsentative Büroräume mitten in der City

Αριθμός ακινήτου: 26034008



www.von-poll.com

ΤΙΜΗ ΕΝΟΙΚΙΟΥ: 1.790 EUR • ΔΩΜΑΤΙΑ: 6

Αριθμός ακινήτου: 26034008 - 44139 Dortmund - Innenstadt

- Με μια ματιά
- Το ακίνητο
- Ενεργειακά δεδομένα
- Σχέδια κατοψεων
- Μια πρώτη εντύπωση
- Λεπτομέρειες των ανέσεων
- Όλα για την τοποθεσία
- Άλλες πληροφορίες
- Συνεργάτης επικοινωνίας

Αριθμός ακινήτου: 26034008 - 44139 Dortmund - Innenstadt

Με μια ματιά

Αριθμός ακινήτου	26034008	Τιμή ενοικίου	1.790 EUR
Πάτωμα	4	Πρόσθετες δαπάνες	655 EUR
Δωμάτια	6	Γραφείο / Επαγγελματική πρακτική	Χώρος γραφείου
Έτος κατασκευής	1966	Συνολική έκταση	ca. 162 m ²
		Μέθοδος κατασκευής	Στερεό
		Ενοικιάσιμος χώρος	ca. 162 m ²

Αριθμός ακινήτου: 26034008 - 44139 Dortmund - Innenstadt

Ενεργειακά δεδομένα

Πηγή ενέργειας	Τηλε	Πιστοποιητικό ενέργειας	VERBRAUCH
Ενεργειακό πιστοποιητικό ισχύει έως	26.02.2029	Έτος κατασκευής σύμφωνα με το ενεργειακό πιστοποιητικό	1966

Αριθμός ακινήτου: 26034008 - 44139 Dortmund - Innenstadt

Το ακίνητο



Αριθμός ακινήτου: 26034008 - 44139 Dortmund - Innenstadt

Το ακίνητο



Αριθμός ακινήτου: 26034008 - 44139 Dortmund - Innenstadt

Το ακίνητο



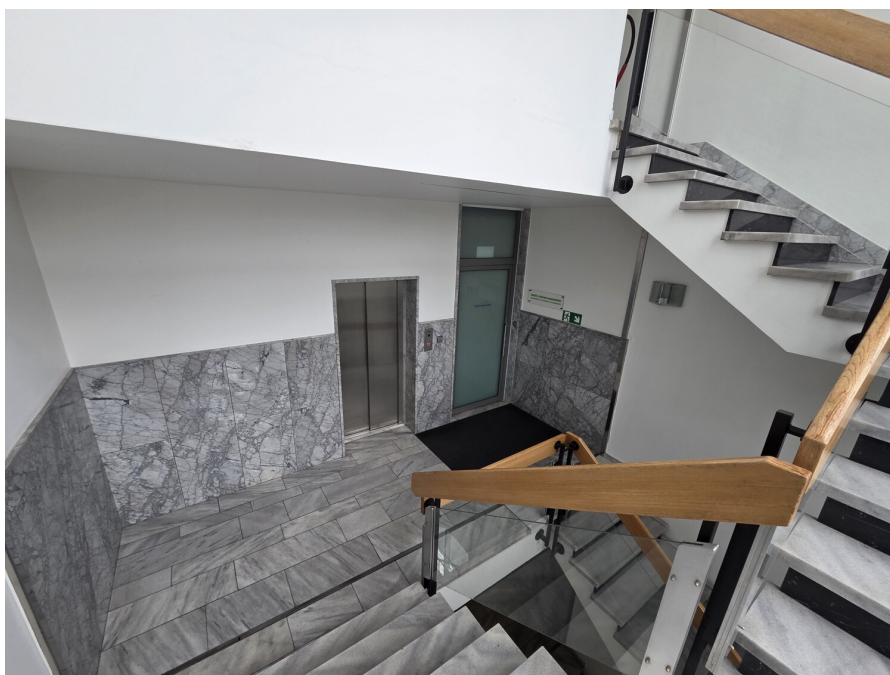
Αριθμός ακινήτου: 26034008 - 44139 Dortmund - Innenstadt

Το ακίνητο



Αριθμός ακινήτου: 26034008 - 44139 Dortmund - Innenstadt

Το ακίνητο



Capital



**MAKLER-KOMPASS
WOHNEN**

Top-Makler Dortmund



Höchstnote für
von Poll Immobilien

Quelle: IIB Institut
IM TEST: 4.288 Makler

HEFT 10/25
GÜLTIG BIS: 10/26

Αριθμός ακινήτου: 26034008 - 44139 Dortmund - Innenstadt

Το ακίνητο

FÜR SIE IN DEN BESTEN LAGEN

VP VON POLL
IMMOBILIEN



Eigentümern bieten wir eine kostenfreie und unverbindliche Marktpreiseinschätzung Ihrer Immobilie an.

Kontaktieren Sie uns für eine persönliche Beratung:

T.: 0231-49 66 55 0

www.von-poll.com

FÜR SIE IN DEN BESTEN LAGEN

VP VON POLL
IMMOBILIEN



Gern informieren wir Sie persönlich über weitere Details zur Immobilie.

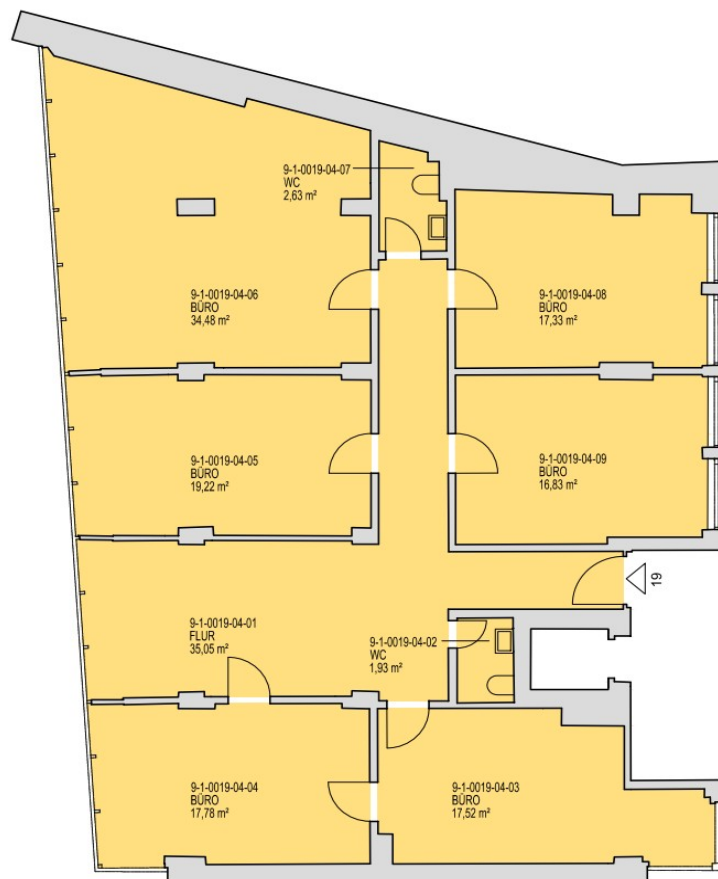
Vereinbaren Sie einen Besichtigungstermin:

T.: 0231-49 66 55 0

www.von-poll.com

Αριθμός ακινήτου: 26034008 - 44139 Dortmund - Innenstadt

Κάτοψη



EINHEIT 9/1/19, 4.OG-re
NGF = 162,77 m²

Αυτή η κάτοψη δεν είναι σε κλίμακα. Τα έγγραφα μας δόθηκαν από τον πελάτη. Για το λόγο αυτό, δεν μπορούμε να εγγυηθούμε την ακρίβεια των πληροφοριών.

Αριθμός ακινήτου: 26034008 - 44139 Dortmund - Innenstadt

Μια πρώτη εντύπωση

Die angebotene Bürofläche befindet sich in einer sehr repräsentativen Immobilie mit überwiegend gewerblicher Nutzung in unmittelbarer Citynähe von Dortmund. Über einen modernen Fahrstuhl gelangen Sie in das 4. OG und betreten die hellen und vorteilhaft geschnittenen Büroräume, welche sich auf ca. 162 m² verteilen. Sämtliche technischen Voraussetzungen, sowie ein Serverraum, als auch ein Aufenthaltsraum mit optionaler Übernahme einer Einbauküche runden das Angebot ab.

Die Tiefgarage, sowie der Parkplatz vor dem Objekt bieten entsprechende Parkmöglichkeiten und können bei Bedarf gerne angemietet werden.

Vereinbaren Sie noch heute Ihren persönlichen Besichtigungstermin. Wir freuen uns auf Ihre Kontaktanfrage !

Αριθμός ακινήτου: 26034008 - 44139 Dortmund - Innenstadt

Λεπτομέρειες των ανέσεων

- Vorauszahlung für Heizung/Warmwasser = 275,-€ im Monat
- Vorauszahlung für übrige Betriebskosten = 380,-€ im Monat
- Personenfahrstuhl
- moderne Ausstattung

Αριθμός ακινήτου: 26034008 - 44139 Dortmund - Innenstadt

Όλα για την τοποθεσία

Die Stadt Dortmund gilt als eine sich stetig entwickelnde Metropole und profitiert zunehmend durch den wirtschaftlichen Wachstum.

Die Vielfältigkeit des Stadtkerns macht das Zentrum zu einer der beliebtesten Shopping-Erlebnisse des Ruhrgebiets. Umfangreiche Einkaufsmöglichkeiten, sowie kulinarische Feinheiten erwarten Sie in der Fußballhauptstadt.

Alle Einrichtungen des täglichen Bedarfes befinden sich in unmittelbarer Nähe und sind fußläufig zur erreichen.

Mehrere U-Bahn- und Buslinien sind fußläufig erreichbar und gewährleisten eine hervorragende Anbindung an den ÖPNV. Zudem besteht eine sehr gute Erreichbarkeit der Autobahnen A40, A45 und A1 in wenigen Fahrminuten.

Αριθμός ακινήτου: 26034008 - 44139 Dortmund - Innenstadt

Άλλες πληροφορίες

HAFTUNG: Wir weisen darauf hin, dass die von uns weitergegebenen Objektinformationen, Unterlagen, Pläne etc. vom Verkäufer bzw. Vermieter stammen. Eine Haftung für die Richtigkeit oder Vollständigkeit der Angaben übernehmen wir daher nicht. Es obliegt daher unseren Kunden, die darin enthaltenen Objektinformationen und Angaben auf ihre Richtigkeit hin zu überprüfen. Alle Immobilienangebote sind freibleibend und vorbehaltlich Irrtümer, Zwischenverkauf- und Vermietung oder sonstiger Zwischenverwertung.

UNSER SERVICE FÜR SIE ALS EIGENTÜMER:

Planen Sie den Verkauf oder die Vermietung Ihrer Immobilie, so ist es für Sie wichtig, deren Marktwert zu kennen. Lassen Sie kostenfrei und unverbindlich den aktuellen Wert Ihrer Immobilie professionell durch einen unserer Immobilienspezialisten einschätzen. Unser bundesweites und internationales Netzwerk ermöglicht es uns, Verkäufer bzw. Vermieter und Interessenten bestmöglich zusammenzuführen.

Αριθμός ακινήτου: 26034008 - 44139 Dortmund - Innenstadt

Συνεργάτης επικοινωνίας

Για περισσότερες πληροφορίες, επικοινωνήστε με τον υπεύθυνο επικοινωνίας σας:

Deniz Secer

Feldbank 1, 44265 Dortmund

Tel.: +49 231 - 49 66 55 0

E-Mail: dortmund@von-poll.com

Στην αποποίηση ευθύνης της von Poll Immobilien GmbH

www.von-poll.com