

Dortmund - Innenstadt

????????????? ??????????? ?????? ?? ??????????
??????????!

Αριθμός ακινήτου: 25034080



ΤΙΜΗ ΕΝΟΙΚΙΟΥ: 1.370 EUR • ΕΠΙΦΑΝΕΙΑ: ca. 100 m² • ΔΩΜΑΤΙΑ: 2

Αριθμός ακινήτου: 25034080 - 44139 Dortmund - Innenstadt

- ?? ??? ??????
- ?? ????????
- ??????????? ??????????
- ??????? ???????????
- ??? ?????? ???????????
- ?????????????????? ??? ??????????
- ??? ??? ??? ??????????????
- ?????? ????????????????
- ??????????????? ??????????????????

Αριθμός ακινήτου: 25034080 - 44139 Dortmund - Innenstadt

?? ??? ??????

???????	25034080
?????????	ca. 100 m ²
????? ??????	????????????? ??????
???????	3
???????	2
?????????? ???	1
?????????	
?????????	1
????? ????????????	1920

????? ??????????	1.370 EUR
????????????? ??????????	300 EUR
?????????????	???????????
????? ????????????????	2023
????????? ????????????????	?????????
???????????????????????????	ca. 7 m ²
???????	
?????????	WC ??????????????, ???????????????????? ??????????, ????????????

Αριθμός ακινήτου: 25034080 - 44139 Dortmund - Innenstadt

?????????? ???? ???? ?

????????? ?????????	????????? ????????	?????????????? ??????????	VERBRAUCH
???? ??????????	?????	?????? ?????????? ??????????	44.60 kWh/m ² a
?????????? ????????????? ?????? ??	07.12.2032	????????? ????????????? ?????????	A
???? ??????????	?????	???? ?????????? ????????? ?? ?? ????????? ??????????????	1920

Αριθμός ακινήτου: 25034080 - 44139 Dortmund - Innenstadt

?? ????????



Αριθμός ακινήτου: 25034080 - 44139 Dortmund - Innenstadt

?? ???????



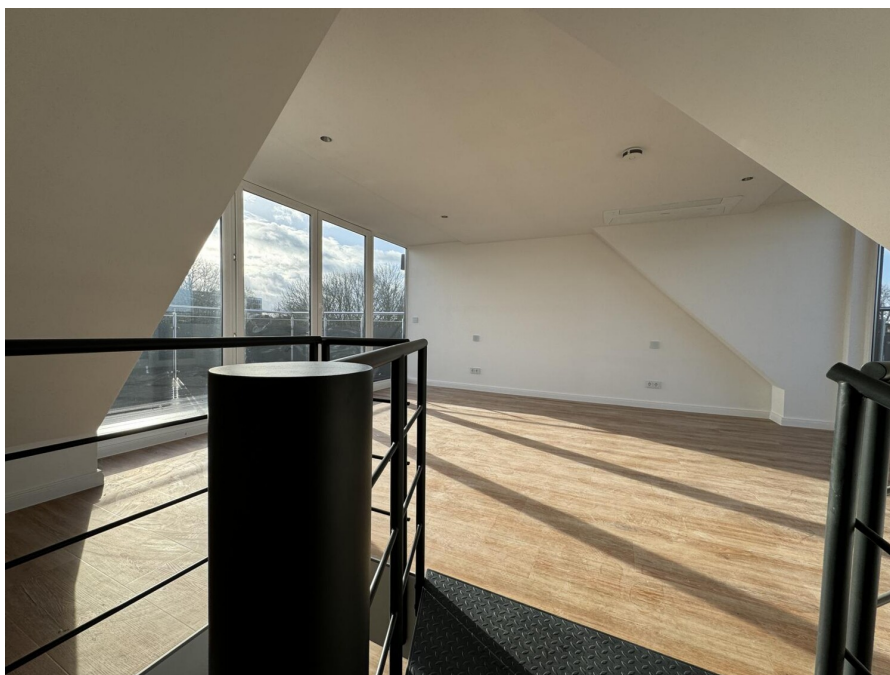
Αριθμός ακινήτου: 25034080 - 44139 Dortmund - Innenstadt

?? ????????



Αριθμός ακινήτου: 25034080 - 44139 Dortmund - Innenstadt

?? ???????



Αριθμός ακινήτου: 25034080 - 44139 Dortmund - Innenstadt

?? ???????



Αριθμός ακινήτου: 25034080 - 44139 Dortmund - Innenstadt

?? ????????



Capital



**MAKLER-KOMPASS
WOHNEN**

Top-Makler Dortmund



Höchstnote für
von Poll Immobilien

Quelle: IIB Institut
IM TEST: 4.288 Makler

HEFT 10/25
GÜLTIG BIS: 10/26

Αριθμός ακινήτου: 25034080 - 44139 Dortmund - Innenstadt

?? ???????

FÜR SIE IN DEN BESTEN LAGEN



VON POLL
IMMOBILIEN



Eigentümern bieten wir eine kostenfreie und unverbindliche Marktpreiseinschätzung Ihrer Immobilie an.

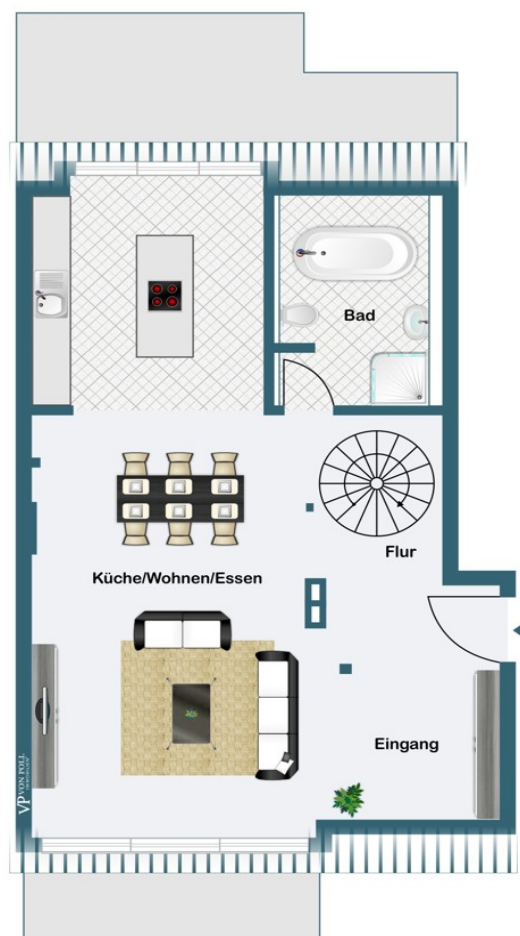
Kontaktieren Sie uns für eine persönliche Beratung:

T.: 0231-49 66 55 0

www.von-poll.com

Αριθμός ακινήτου: 25034080 - 44139 Dortmund - Innenstadt

??????





Αυτή η κάτοψη δεν είναι σε κλίμακα. Τα έγγραφα μας δόθηκαν από τον πελάτη. Για το λόγο αυτό, δεν μπορούμε να εγγυηθούμε την ακρίβεια των πληροφοριών.

Αριθμός ακινήτου: 25034080 - 44139 Dortmund - Innenstadt

???

?? ?????????? ??????????-???????? ?????????? ??? 3? ?? 4? ????? ??? ??????
???????????????? ??????? ????? ????????????????? ????? ???????

Kreuzviertel/Saarlandstraßenviertel ?? ?????????, ?? ????????? ????????? ????????? ???
?????. ?? ?????????, ?? ????? ????? ????????? ??? ?????????? ????????????? ?????,
????????? ??? ?????????? ?????? ??? ?????????? ?? ????????????? (????????? ?? ??????),
?? ?????? ?? ??????? ?????????? ?? ?????????, ?????????? ?????????? ?????????? ?? ???
????? ?????? ??? ?????? ?????, ?????????????? ?? ?????????? ?? ?????? ? ??????????
?? ?? ?? ?????? ?????? ?????????????? ?? ?? ??, ?????? ?????????? ?? ??????????
????????? ?????????? ?????????????? Samsung. ?? ????????? all-inclusive ??? 1.970€ ??????????????
?? ?????????????? ????????? (100€). ?????????? ?????????? ?? ??????, ?????? ?? ??????????
????????? ?????????? ?? ?????????? ?????? ?? ??????????????. ?? ?????????? ??????
????????? ?? ?????? ??????

Αριθμός ακινήτου: 25034080 - 44139 Dortmund - Innenstadt

?????????????? ??? ????????

- neue energieeffiziente Buderus Heizungsanlage
- saniert in 2023
- hochwertige Einbauküche - zzgl. 100€ im Monat
- Samsung Klimaanlage
- Sicherheitstüren
- Videogegensprechanlage
- VIER Balkone !!!

Αριθμός ακινήτου: 25034080 - 44139 Dortmund - Innenstadt

??? **???** **???** **???????????**

Die Immobilie befindet sich in zentraler, dennoch ruhiger Lage des Dortmunder Saarland-, bzw. Kreuzviertels.

Verschiedene Restaurants, Bäckereien, Cafés, Supermärkte und Ärzte sind fußläufig zu erreichen. Außerdem liegen verschiedene weitere Grün- und Parkanlagen, Fitnessstudios, Modegeschäfte, Bars und Reinigungen in direkter Lage.

Die Anbindung an die U-Bahn ist in 2 Minuten zu Fuß entfernt. Das Fußballstadion und der Westfalenpark sowie Hallen- und Freibäder sind ebenfalls fußläufig zu erreichen.

Es handelt sich um eine der begehrtesten Lagen in Dortmund.

Αριθμός ακινήτου: 25034080 - 44139 Dortmund - Innenstadt

????? ?????????????

Es liegt ein Energieverbrauchsausweis vor.

Dieser ist gültig bis 7.12.2032.

Endenergieverbrauch beträgt 44.60 kwh/(m²*a).

Wesentlicher Energieträger der Heizung ist Gas.

Das Baujahr des Objekts lt. Energieausweis ist 1920.

Die Energieeffizienzklasse ist A.

HAFTUNG: Wir weisen darauf hin, dass die von uns weitergegebenen Objektinformationen, Unterlagen, Pläne etc. vom Verkäufer bzw. Vermieter stammen. Eine Haftung für die Richtigkeit oder Vollständigkeit der Angaben übernehmen wir daher nicht. Es obliegt daher unseren Kunden, die darin enthaltenen Objektinformationen und Angaben auf ihre Richtigkeit hin zu überprüfen. Alle Immobilienangebote sind freibleibend und vorbehaltlich Irrtümer, Zwischenverkauf- und Vermietung oder sonstiger Zwischenverwertung.

UNSER SERVICE FÜR SIE ALS EIGENTÜMER:

Planen Sie den Verkauf oder die Vermietung Ihrer Immobilie, so ist es für Sie wichtig, deren Marktwert zu kennen. Lassen Sie kostenfrei und unverbindlich den aktuellen Wert Ihrer Immobilie professionell durch einen unserer Immobilienspezialisten einschätzen. Unser bundesweites und internationales Netzwerk ermöglicht es uns, Verkäufer bzw. Vermieter und Interessenten bestmöglich zusammenzuführen.

Αριθμός ακινήτου: 25034080 - 44139 Dortmund - Innenstadt

?????????? ???????????????

?? ?????????????? ?????????????, ?????????????? ?? ?? ?????????? ?????????????? ???:

Deniz Secer

Feldbank 1, 44265 Dortmund
Tel.: +49 231 - 49 66 55 0
E-Mail: dortmund@von-poll.com

???? ?????????? ?????????? ??? von Poll Immobilien GmbH

www.von-poll.com