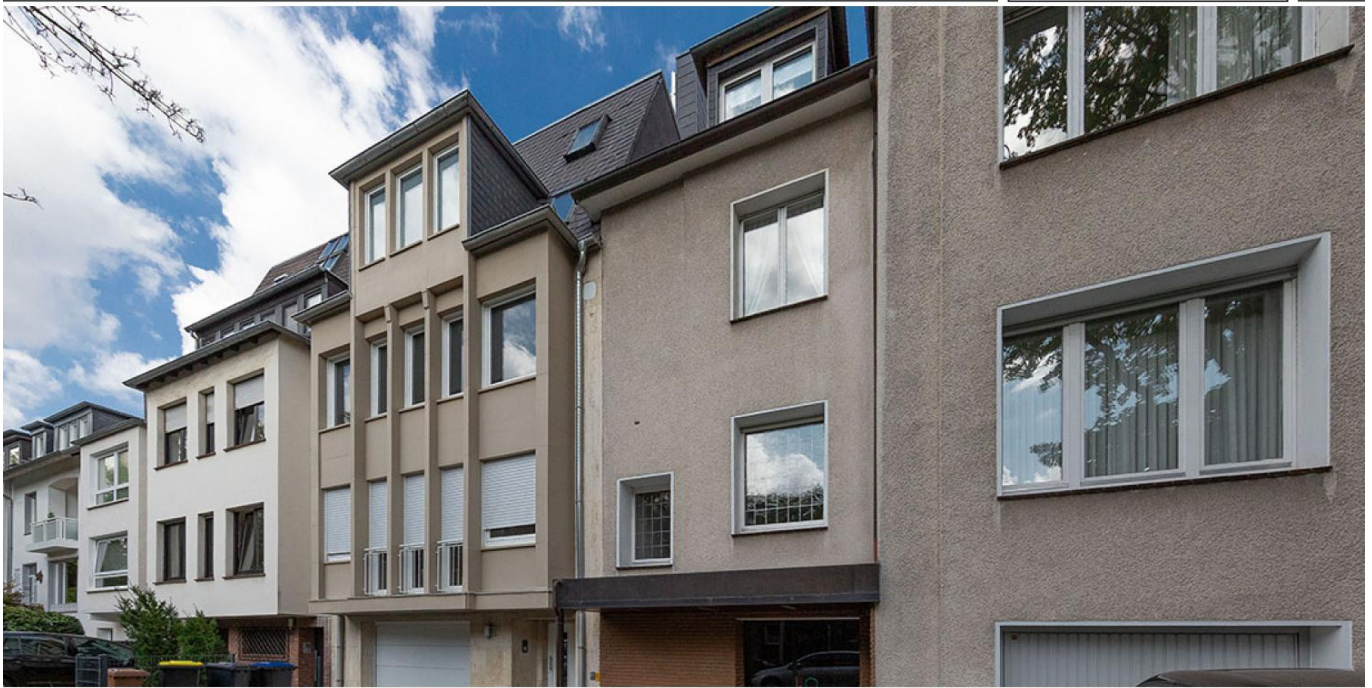


Dortmund - Innenstadt

MFH in Top Lage am Westfalenpark

Αριθμός ακινήτου: 25034069



www.von-poll.com

ΤΙΜΉ ΑΓΟΡΑΣ: 1.140.000 EUR • ΕΠΙΦΑΝΕΙΑ: ca. 408 m² • ΔΩΜΑΤΙΑ: 15 • ΈΚΤΑΣΗ ΓΗΣ: 333 m²

Αριθμός ακινήτου: 25034069 - 44141 Dortmund - Innenstadt

- Με μια ματιά
- Το ακίνητο
- Ενεργειακά δεδομένα
- Μια πρώτη εντύπωση
- Λεπτομέρειες των ανέσεων
- Όλα για την τοποθεσία
- Άλλες πληροφορίες
- Συνεργάτης επικοινωνίας

Αριθμός ακινήτου: 25034069 - 44141 Dortmund - Innenstadt

Με μια ματιά

Αριθμός ακινήτου	25034069	Τιμή αγοράς	1.140.000 EUR
Επιφάνεια	ca. 408 m ²	Προμήθεια	Käuferprovision beträgt 3,57 % (inkl. MwSt.) des beurkundeten Kaufpreises
Σχήμα στέγης	Στεγανωτική οροφή	Μέθοδος κατασκευής	Στερεό
Δωμάτια	15	Χρησιμοποιήσιμος χώρος	ca. 32 m ²
Κατάσταση του ακινήτου	11	Έπιπλα	Βεράντα, WC επισκεπτών, Πισίνα, Σάουνα, Κήπος, Εντοιχιζόμενη κουζίνα, Μπαλκόνι
τουαλέτα	5		
Έτος κατασκευής	1950		

Αριθμός ακινήτου: 25034069 - 44141 Dortmund - Innenstadt

Ενεργειακά δεδομένα

Συστήματα θέρμανσης	Υποδαπέδια θέρμανση	Πιστοποιητικό ενέργειας	BEDARF
Πηγή ενέργειας	Αέριο	Τελική ζήτηση ενέργειας	140.30 kWh/m ² a
Ενεργειακό πιστοποιητικό ισχύει έως	30.03.2036	Κατηγορία ενεργειακής απόδοσης	E
Πηγή ενέργειας	Αέριο	Έτος κατασκευής σύμφωνα με το ενεργειακό πιστοποιητικό	1950

Αριθμός ακινήτου: 25034069 - 44141 Dortmund - Innenstadt

Το ακίνητο



Αριθμός ακινήτου: 25034069 - 44141 Dortmund - Innenstadt

Το ακίνητο



Αριθμός ακινήτου: 25034069 - 44141 Dortmund - Innenstadt

Το ακίνητο



Αριθμός ακινήτου: 25034069 - 44141 Dortmund - Innenstadt

Το ακίνητο



Αριθμός ακινήτου: 25034069 - 44141 Dortmund - Innenstadt

Το ακίνητο



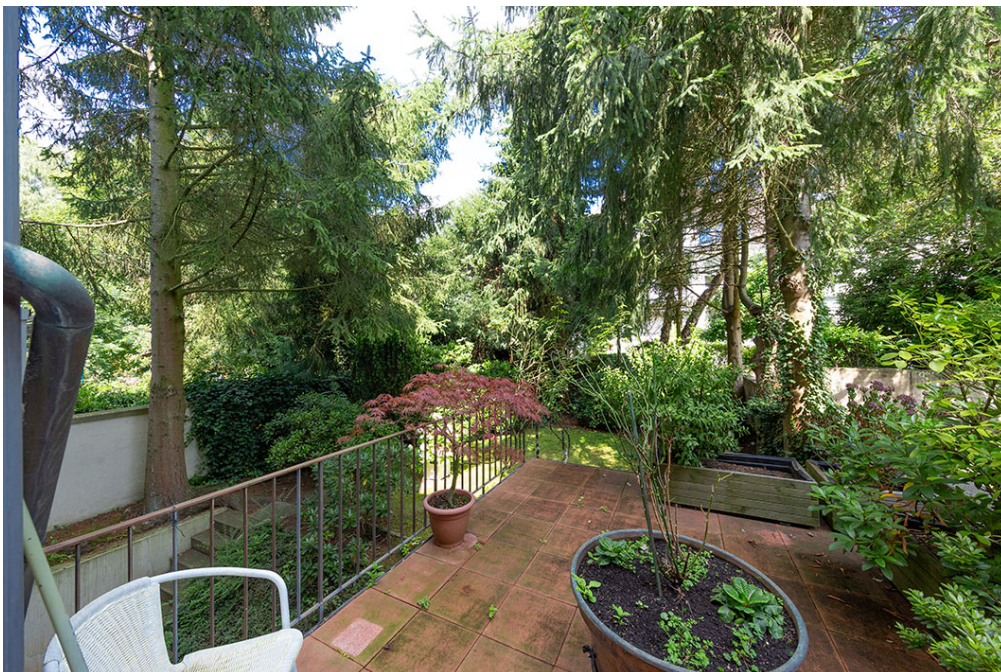
Αριθμός ακινήτου: 25034069 - 44141 Dortmund - Innenstadt

Το ακίνητο



Αριθμός ακινήτου: 25034069 - 44141 Dortmund - Innenstadt

Το ακίνητο



Αριθμός ακινήτου: 25034069 - 44141 Dortmund - Innenstadt

Το ακίνητο



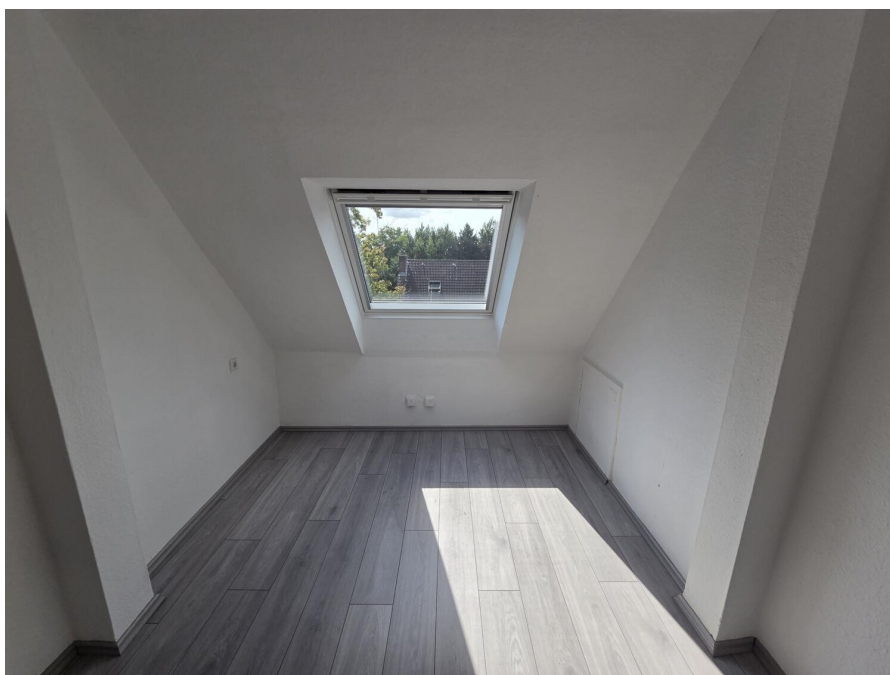
Αριθμός ακινήτου: 25034069 - 44141 Dortmund - Innenstadt

Το ακίνητο



Αριθμός ακινήτου: 25034069 - 44141 Dortmund - Innenstadt

Το ακίνητο



Αριθμός ακινήτου: 25034069 - 44141 Dortmund - Innenstadt

Μια πρώτη εντύπωση

In einer der begehrtesten Wohnlagen Dortmunds, unmittelbar am Westfalenpark, präsentiert sich dieses gepflegte Mehrfamilienhaus als attraktive Kapitalanlage mit zusätzlichem Eigennutzungspotenzial.

Die Immobilie blickt auf eine bewegte Historie zurück: Ursprünglich um 1913 errichtet, wurde das Gebäude im Zweiten Weltkrieg beschädigt und im Jahr 1976 teilweise kernsaniert.

Das Herzstück der Immobilie bildet die großzügige Eigentümerwohnung, die sich über das Hochparterre sowie das Souterrain erstreckt und mit einer Wohnfläche von ca. 163 m² überzeugt. Die Einheit bietet ein durchdachtes Raumkonzept mit mehreren Schlafzimmern, großzügigen Wohnbereichen sowie vielseitigen Nutzungsmöglichkeiten – ideal für Familien oder anspruchsvolle Eigennutzer. Ein besonderes Highlight ist der kleine, geschützte Stadtgarten zur Eigennutzung, sowie der private, kleine Pool, der exklusiven Wohnkomfort und eine außergewöhnliche Wohlfühlatmosphäre schafft. Für diese Einheit wurde 2025 eine neue Viessmann-Gasbrennwerttherme eingebaut.

Ergänzt wird das Objekt durch drei weitere, teilweise vermietete Wohneinheiten, die stabile Mieteinnahmen generieren und die Immobilie sowohl für Kapitalanleger als auch für Eigennutzer besonders interessant machen. Die Kombination aus laufenden Erträgen und hochwertigem Wohnraum für den Eigenbedarf stellt eine seltene Gelegenheit in dieser Lage dar.

Die unmittelbare Nähe zum Westfalenpark sorgt für eine hohe Lebensqualität mit vielfältigen Freizeit- und Erholungsmöglichkeiten. Gleichzeitig profitieren Bewohner von einer guten Anbindung an die Dortmunder Innenstadt sowie einer hervorragenden Infrastruktur mit Einkaufsmöglichkeiten, Schulen und öffentlichen Verkehrsmitteln.

Fazit:

Eine vielseitige Immobilie mit interessanter Historie in erstklassiger Lage – ideal für

Eigennutzer mit Anspruch und Investoren mit Blick für nachhaltige Werte.

Αριθμός ακινήτου: 25034069 - 44141 Dortmund - Innenstadt

Λεπτομέρειες των ανέσεων

- Eigentümerwohnung überwiegend Fußbodenheizung
- EG + 1. OG Etagenheizung Bj. 2025 (Leerstand) ca. 163m² Wfl.
- 2. OG Etagenheizung (Leerstand) ca. 102m² Wfl.
- 3. OG Etagenheizung (vermietet) ca. 100m² Wfl.
- DG Nachtspeicher (Leerstand) ca. 43m² Wfl.
- Wohnfläche insg. 408m²
- mögliche zu erzielende Kaltmiete im Jahr = ca. 60.000,-€ (12,25€ je m²)
bis ca. 73.000,-€ (15€ je m²)

Αριθμός ακινήτου: 25034069 - 44141 Dortmund - Innenstadt

Όλα για την τοποθεσία

Der Stadtteil Innenstadt-Ost besticht durch seine zentrale Lage und eine dichte, stabile Bevölkerungsstruktur die eine hohe Nachfrage nach qualitativ hochwertigen Bestandsimmobilien generiert. Die Wohnbebauung mit einer Mischung aus Ein- und Mehrfamilienhäusern sowie modernisierten Altbauwohnungen in begehrten Vierteln wie dem Klinik- und Kaiserviertel unterstreicht die Attraktivität dieses urbanen Quartiers. Die exzellente Anbindung an den öffentlichen Nahverkehr sowie die Nähe zu bedeutenden Einrichtungen wie Messe und Stadion schaffen ein lebendiges Umfeld mit hoher Lebensqualität. Die steigenden Mietpreise bei gleichzeitig verkürzten Verkaufszeiten belegen die starke Nachfrage und das Potenzial für eine nachhaltige Wertsteigerung.

Für Investoren bietet diese Lage eine ausgewogene Kombination aus stabiler Nachfrage, attraktiver Mietpreisentwicklung und hervorragender Infrastruktur. Die zentrale Position in Dortmund Innenstadt-Ost, gepaart mit der Nähe zu bedeutenden Wirtschaftszentren und einer breit gefächerten Versorgung, schafft ein solides Fundament für nachhaltige Wertsteigerungen und eine sichere Kapitalanlage. Dieses Umfeld macht den Standort zu einer erstklassigen Wahl für Anleger, die auf langfristige Stabilität und ein ausgewogenes Rendite-Risiko-Profil setzen.

Αριθμός ακινήτου: 25034069 - 44141 Dortmund - Innenstadt

Άλλες πληροφορίες

GELDWÄSCHE: Als Immobilienmaklerunternehmen ist die von Poll Immobilien GmbH nach § 2 Abs. 1 Nr. 14 und § 11 Abs. 1, 2 Geldwäschegesetz (GwG) dazu verpflichtet, bei der Begründung einer Geschäftsbeziehung die Identität des Vertragspartners festzustellen und zu überprüfen, bzw. sobald ein ernsthaftes Interesse an der Durchführung des Immobilienkaufvertrages besteht. Hierzu ist es erforderlich, dass wir nach § 11 Abs. 4 GwG die relevanten Daten Ihres Personalausweises festhalten (wenn Sie als natürliche Person handeln) – beispielsweise mittels einer Kopie. Bei einer juristischen Person benötigen wir eine Kopie des Handelsregisterauszugs, aus welchem der wirtschaftlich Berechtigte hervorgeht. Das Geldwäschegesetz sieht vor, dass der Makler die Kopien bzw. Unterlagen fünf Jahre aufbewahren muss. Als unser Vertragspartner haben Sie auch eine Mitwirkungspflicht nach § 11 Abs. 6 GwG.

HAFTUNG: Wir weisen darauf hin, dass die von uns weitergegebenen Objektinformationen, Unterlagen, Pläne etc. vom Verkäufer bzw. Vermieter stammen. Eine Haftung für die Richtigkeit oder Vollständigkeit der Angaben übernehmen wir daher nicht. Es obliegt daher unseren Kunden, die darin enthaltenen Objektinformationen und Angaben auf ihre Richtigkeit hin zu überprüfen. Alle Immobilienangebote sind freibleibend und vorbehaltenlich Irrtümer, Zwischenverkauf- und Vermietung oder sonstiger Zwischenverwertung.

UNSER SERVICE FÜR SIE ALS EIGENTÜMER:

Planen Sie den Verkauf oder die Vermietung Ihrer Immobilie, so ist es für Sie wichtig, deren Marktwert zu kennen. Lassen Sie kostenfrei und unverbindlich den aktuellen Wert Ihrer Immobilie professionell durch einen unserer Immobilienspezialisten einschätzen. Unser bundesweites und internationales Netzwerk ermöglicht es uns, Verkäufer bzw. Vermieter und Interessenten

bestmöglich zusammenzuführen.

Αριθμός ακινήτου: 25034069 - 44141 Dortmund - Innenstadt

Συνεργάτης επικοινωνίας

Για περισσότερες πληροφορίες, επικοινωνήστε με τον υπεύθυνο επικοινωνίας σας:

Deniz Secer

Feldbank 1, 44265 Dortmund

Tel.: +49 231 - 49 66 55 0

E-Mail: dortmund@von-poll.com

Στην αποποίηση ευθύνης της von Poll Immobilien GmbH

www.von-poll.com