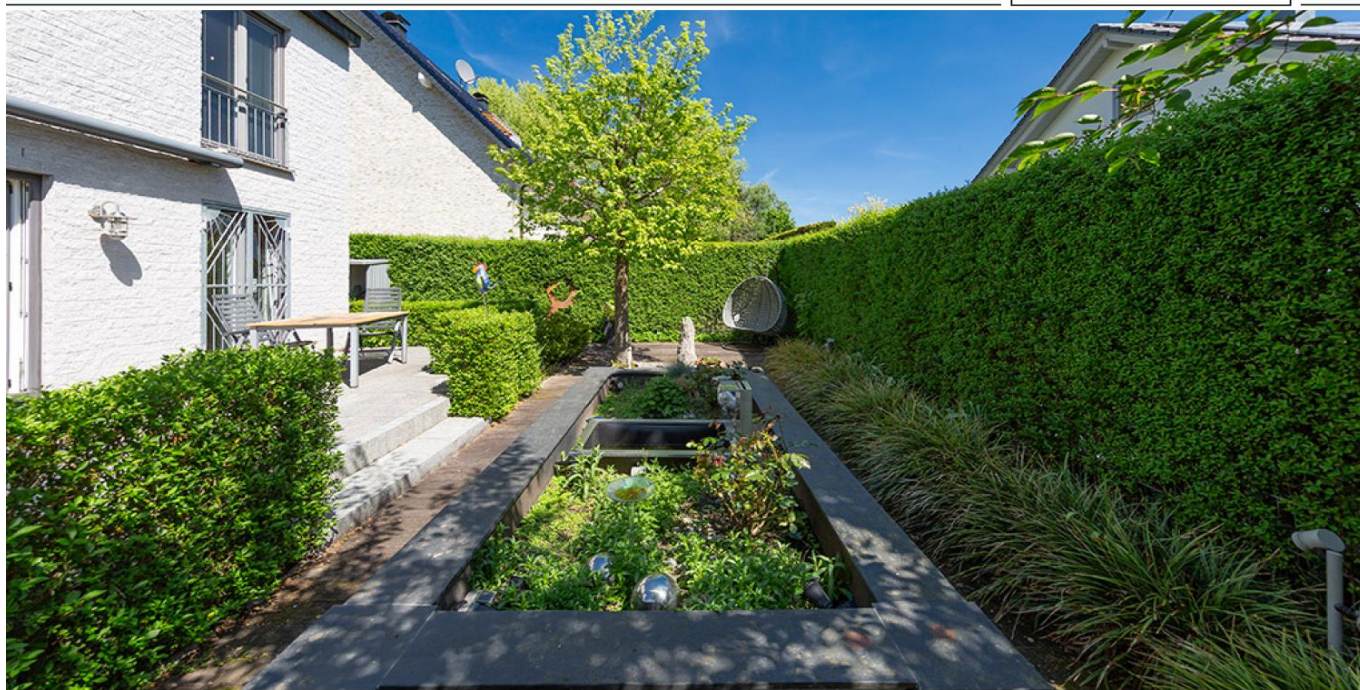


Dortmund - Holzen

# EFH mit Einliegerwohnung in grüner, ruhiger Lage von Holzen

Αριθμός ακινήτου: 26034059



[www.von-poll.com](http://www.von-poll.com)

ΤΙΜΗ ΑΓΟΡΑΣ: 748.000 EUR • ΕΠΙΦΑΝΕΙΑ: ca. 236 m<sup>2</sup> • ΔΩΜΑΤΙΑ: 8 • ΈΚΤΑΣΗ ΓΗΣ: 390 m<sup>2</sup>

**Αριθμός ακινήτου: 26034059 - 44267 Dortmund - Holzen**

- Με μια ματιά
- Το ακίνητο
- Ενεργειακά δεδομένα
- Μια πρώτη εντύπωση
- Λεπτομέρειες των ανέσεων
- Όλα για την τοποθεσία
- Άλλες πληροφορίες
- Συνεργάτης επικοινωνίας

Αριθμός ακινήτου: 26034059 - 44267 Dortmund - Holzen

## Με μια ματιά

Αριθμός ακινήτου	26034059	Τιμή αγοράς	748.000 EUR
Επιφάνεια	ca. 236 m <sup>2</sup>	οπίτι	Ανεξάρτητη μονοκατοικία
Σχήμα στέγης	Στεγανωτική οροφή	Προμήθεια	Käuferprovision beträgt 3,57 % (inkl. MwSt.) des beurkundeten Kaufpreises
Δωμάτια	8	Μέθοδος κατασκευής	Στερεό
Κατάσταση του ακινήτου	5	Χρησιμοποιήσιμος χώρος	ca. 70 m <sup>2</sup>
τουαλέτα	3	Έπιπλα	Βεράντα, WC επισκεπτών, Σάουνα, Τζάκι, Κήπος, Εντοιχιζόμενη κουζίνα, Μπαλκόνι
Έτος κατασκευής	2003		
Χώρος στάθμευσης	2 x Εξωτερικός χώρος στάθμευσης, 2 x Γκαράζ		

Αριθμός ακινήτου: 26034059 - 44267 Dortmund - Holzen

## Ενεργειακά δεδομένα

Συστήματα θέρμανσης	Υποδαπέδια θέρμανση	Πιστοποιητικό ενέργειας	VERBRAUCH
Πηγή ενέργειας	Αέριο	Τελική κατανάλωση ενέργειας	81.90 kWh/m <sup>2</sup> a
Ενεργειακό πιστοποιητικό ισχύει έως	21.04.2035	Κατηγορία ενεργειακής απόδοσης	C
Πηγή ενέργειας	Αέριο	Έτος κατασκευής σύμφωνα με το ενεργειακό πιστοποιητικό	2003

Αριθμός ακινήτου: 26034059 - 44267 Dortmund - Holzen

## Το ακίνητο



Αριθμός ακινήτου: 26034059 - 44267 Dortmund - Holzen

## Το ακίνητο



Αριθμός ακινήτου: 26034059 - 44267 Dortmund - Holzen

## Το ακίνητο



Αριθμός ακινήτου: 26034059 - 44267 Dortmund - Holzen

## Το ακίνητο



Αριθμός ακινήτου: 26034059 - 44267 Dortmund - Holzen

## Το ακίνητο



Αριθμός ακινήτου: 26034059 - 44267 Dortmund - Holzen

## Το ακίνητο



Αριθμός ακινήτου: 26034059 - 44267 Dortmund - Holzen

## Το ακίνητο



Αριθμός ακινήτου: 26034059 - 44267 Dortmund - Holzen

## Το ακίνητο



Αριθμός ακινήτου: 26034059 - 44267 Dortmund - Holzen

## Το ακίνητο



Vertrauen Sie einem  
ausgezeichneten Immobilienmakler.

Kontaktieren Sie uns, wir freuen uns darauf, Sie persönlich und individuell zu beraten.

Αριθμός ακινήτου: 26034059 - 44267 Dortmund - Holzen

## Το ακίνητο

FÜR SIE IN DEN BESTEN LAGEN



VON POLL  
IMMOBILIEN



Gern informieren wir  
Sie persönlich über weitere  
Details zur Immobilie.

Vereinbaren Sie einen  
Besichtigungstermin:

T.: 0231-49 66 55 0

[www.von-poll.com](http://www.von-poll.com)

**Αριθμός ακινήτου: 26034059 - 44267 Dortmund - Holzen**

## Μια πρώτη εντύπωση

Souverän, zeitlos und modern.

Ein Haus mit vielfältigen Wohnmöglichkeiten, eingebettet in einer ruhigen Sackgasse in Südausrichtung und viel Grün drumherum.

Die Einliegerwohnung im Erdgeschoss bietet zwei Schlafzimmer, ein Duschbad und ein zusätzliches Gäste-WC, eine schöne Küche mit Frühstücksplatz und Ausgang auf die seitliche Terrasse sowie ein lichtdurchflutetes Wohnzimmer mit Zugängen auf die große Süd-Terrasse mit davorliegendem idyllischen Wasserbecken.

Die Haupt-Wohnung erstreckt sich über das Ober- und Dachgeschoss und bietet auf der Eingangsebene drei wirklich großzügige Schlafzimmer, eines davon mit Bad-en-Suite, einem weiteren Duschbad und Zugang über die Außentreppe auf eine separate seitliche Terrasse.

Darüber liegt die Wohnebene mit einer charmanten Küche mit Essplatz und zusätzlicher Spülküche. Der offene Zugang zum Wohn- Essbereich schafft eine gelungene Symbiose und glänzt mit einem edlen Kamin und einer tadellosen Dachterrasse für romantische Sonnenuntergänge.

Von der Diele gelangt man über eine Raumpartreppe in die ausgebaute Wellnessetage: Wählen Sie zwischen Saunagängen, Whirlpool-Auszeiten, Massageeinheiten oder aber wohltuenden Fußbädern in speziellen Tauchbecken von der Wärmesitzbank.

Der Teilkeller mit getrennten Staumöglichkeiten und die beiden separaten Garagen rechts und links neben dem Haus, jeweils mit rückwertigen Türen aufs Grundstück und einer seitlichen Terrasse mit Treppenverbindung zur oberen Wohnung, lassen nichts vermissen.

Lernen Sie die Möglichkeiten dieser Wohlfühlimmobilie kennen und vereinbaren Sie einen individuellen Besichtigungstermin.

Wir freuen uns auf Sie.

Wir weisen daraufhin, dass die Fotos teilweise visualisiert wurden.

**Αριθμός ακινήτου: 26034059 - 44267 Dortmund - Holzen**

## Λεπτομέρειες των ανέσεων

Das Einfamilienhaus mit Einliegerwohnung wurde 2003 massiv mit Teilunterkellerung gebaut.

Die Einliegerwohnung im EG verfügt über ca. 90 m<sup>2</sup> mit 3 Zimmern und die Haupt-Wohnung im Ober- und Dachgeschoss über ca. 153 m<sup>2</sup> mit 4 Zimmern plus ausgebautem Wellnessbereich im Spitzboden.

Das Haus ist wie folgt ausgestattet:

- Fassade aus zeitlosem grauen Betonklinker und effizienter Dämmung
- Schwarz lasierte Tondachziegel
- Aluminiumbeschichtete Dreifachverglasung, überwiegend bodentiefe Elemente
- Integrierte Jalousien mit zusätzlichen elektrischen Aluminium-Rollläden in den Schlafzimmern
- Gasbrennwerttechnik von Vaillant mit Warmwasserspeicher
- Fußbodenheizung
- Eleganter Kamin im Wohnzimmer mit Spartherm-Brennzelle und zusätzlichem Wärmeauslass im darüberliegenden Wellnessbereich
- Oberböden aus Feinsteinzeug, Fliesen, Parkett und Kork
- Zwei Einbauküchen, im Erdgeschoss neu eingebaut in 2014
- Sauna mit Körperformliegen, Saunaofen für verschiedene Anwendungen und tollem Bullauge
- Whirlpool von Hoesch
- Wärmesitzbank mit Weitblick über das große Dachflächenfenster
- Zwei Fußbecken
- Massageliege
- Terrassenflächen aus zeitlos grauen Steinfliesen, sämtlich mit Markilux-Markisen ausgestattet
- Beleuchtetes Wasserbecken
- Regenwasserzisterne, 5.000 L Volumen

- Teilkeller mit WC und Waschmaschinenanschluss und zwei Kellerräumen
- Zwei Einzelgaragen mit rückwertigen Türen und elektrischen Toren, eine mit direktem Zugang vom Haus, die andere mit Wasseranschluss

**Αριθμός ακινήτου: 26034059 - 44267 Dortmund - Holzen**

## Όλα για την τοποθεσία

Der südliche Stadtteil Dortmund-Holzen liegt eingebettet zwischen dem Sommerberg im Norden, Wichlinghofen im Westen und Buchholz im Süden. Nach ein paar Kilometern erreichen Sie zudem das östlich gelegene Schwerte.

Herrlich für sportliche Aktivitäten oder Ihre vier Pfoten, sind die Grünflächen in direkter Nachbarschaft.

Die Nahversorgung ist recht umfangreich und spart die Fahrt in die großen Stadtzentren.

Ärzte, Kindergarten, Grundschule, Restaurants sind ebenfalls vorhanden und zeichnen zusammen mit den umliegenden Autobahnen A 45 und A 1 ein gelungenes Gesamtbild. Die Dortmunder City erreichen Sie in ca. 11 Minuten mit dem PKW.

**Αριθμός ακινήτου: 26034059 - 44267 Dortmund - Holzen**

## Άλλες πληροφορίες

**GELDWÄSCHE:** Als Immobilienmaklerunternehmen ist die von Poll Immobilien GmbH nach § 2 Abs. 1 Nr. 14 und § 11 Abs. 1, 2 Geldwäschegesetz (GwG) dazu verpflichtet, bei der Begründung einer Geschäftsbeziehung die Identität des Vertragspartners festzustellen und zu überprüfen, bzw. sobald ein ernsthaftes Interesse an der Durchführung des Immobilienkaufvertrages besteht. Hierzu ist es erforderlich, dass wir nach § 11 Abs. 4 GwG die relevanten Daten Ihres Personalausweises festhalten (wenn Sie als natürliche Person handeln) – beispielsweise mittels einer Kopie. Bei einer juristischen Person benötigen wir eine Kopie des Handelsregisterauszugs, aus welchem der wirtschaftlich Berechtigte hervorgeht. Das Geldwäschegesetz sieht vor, dass der Makler die Kopien bzw. Unterlagen fünf Jahre aufbewahren muss. Als unser Vertragspartner haben Sie auch eine Mitwirkungspflicht nach § 11 Abs. 6 GwG.

**HAFTUNG:** Wir weisen darauf hin, dass die von uns weitergegebenen Objektinformationen, Unterlagen, Pläne etc. vom Verkäufer bzw. Vermieter stammen. Eine Haftung für die Richtigkeit oder Vollständigkeit der Angaben übernehmen wir daher nicht. Es obliegt daher unseren Kunden, die darin enthaltenen Objektinformationen und Angaben auf ihre Richtigkeit hin zu überprüfen. Alle Immobilienangebote sind freibleibend und vorbehaltlich Irrtümer, Zwischenverkauf- und Vermietung oder sonstiger Zwischenverwertung.

**UNSER SERVICE FÜR SIE ALS EIGENTÜMER:**

Planen Sie den Verkauf oder die Vermietung Ihrer Immobilie, so ist es für Sie wichtig, deren Marktwert zu kennen. Lassen Sie kostenfrei und unverbindlich den aktuellen Wert Ihrer Immobilie professionell durch einen unserer Immobilienspezialisten einschätzen. Unser bundesweites und internationales Netzwerk ermöglicht es uns, Verkäufer bzw. Vermieter und Interessenten

bestmöglich zusammenzuführen.

Αριθμός ακινήτου: 26034059 - 44267 Dortmund - Holzen

## Συνεργάτης επικοινωνίας

Για περισσότερες πληροφορίες, επικοινωνήστε με τον υπεύθυνο επικοινωνίας σας:

Deniz Secer

---

Feldbank 1, 44265 Dortmund

Tel.: +49 231 - 49 66 55 0

E-Mail: [dortmund@von-poll.com](mailto:dortmund@von-poll.com)

*Στην αποποίηση ευθύνης της von Poll Immobilien GmbH*

---

[www.von-poll.com](http://www.von-poll.com)