

Werder (Havel)

Wohnen auf einer Ebene, modernes Gartenrefugium in ruhiger Lage von Werder

Αριθμός ακινήτου: 25310017



www.von-poll.com

ΤΙΜΗ ΑΓΟΡΑΣ: 630.000 EUR • ΕΠΙΦΑΝΕΙΑ: ca. 112 m² • ΔΩΜΑΤΙΑ: 4 • ΈΚΤΑΣΗ ΓΗΣ: 1.696 m²

Αριθμός ακινήτου: 25310017 - 14542 Werder (Havel)

- Με μια ματιά
- Το ακίνητο
- Ενεργειακά δεδομένα
- Σχέδια κατόψεων
- Μια πρώτη εντύπωση
- Λεπτομέρειες των ανέσεων
- Όλα για την τοποθεσία
- Άλλες πληροφορίες
- Συνεργάτης επικοινωνίας

Αριθμός ακινήτου: 25310017 - 14542 Werder (Havel)

Με μια ματιά

Αριθμός ακινήτου	25310017	Τιμή αγοράς	630.000 EUR
Επιφάνεια	ca. 112 m ²	οπίτι	Ανεξάρτητη μονοκατοικία
Σχήμα στέγης	Ημικεκλιμένη στέγη	Προμήθεια	Käuferprovision beträgt 3,57 % (inkl. MwSt.) des beurkundeten Kaufpreises
Δωμάτια	4	Μέθοδος κατασκευής	Στερεό
Κατάσταση του ακινήτου	3	Χρησιμοποιήσιμος χώρος	ca. 8 m ²
τουαλέτα	1	Έπιπλα	Κήπος, Εντοιχιζόμενη κουζίνα
Έτος κατασκευής	2010		

Αριθμός ακινήτου: 25310017 - 14542 Werder (Havel)

Ενεργειακά δεδομένα

Συστήματα θέρμανσης	Υποδαπέδια θέρμανση	Πιστοποιητικό ενέργειας	BEDARF
Πηγή ενέργειας	Αέριο	Τελική ζήτηση ενέργειας	102.10 kWh/m ² a
Ενεργειακό πιστοποιητικό ισχύει έως	25.01.2036	Κατηγορία ενεργειακής απόδοσης	D
Πηγή ενέργειας	Αέριο	Έτος κατασκευής σύμφωνα με το ενεργειακό πιστοποιητικό	2010

Αριθμός ακινήτου: 25310017 - 14542 Werder (Havel)

Το ακίνητο



Αριθμός ακινήτου: 25310017 - 14542 Werder (Havel)

Το ακίνητο



Αριθμός ακινήτου: 25310017 - 14542 Werder (Havel)

Το ακίνητο



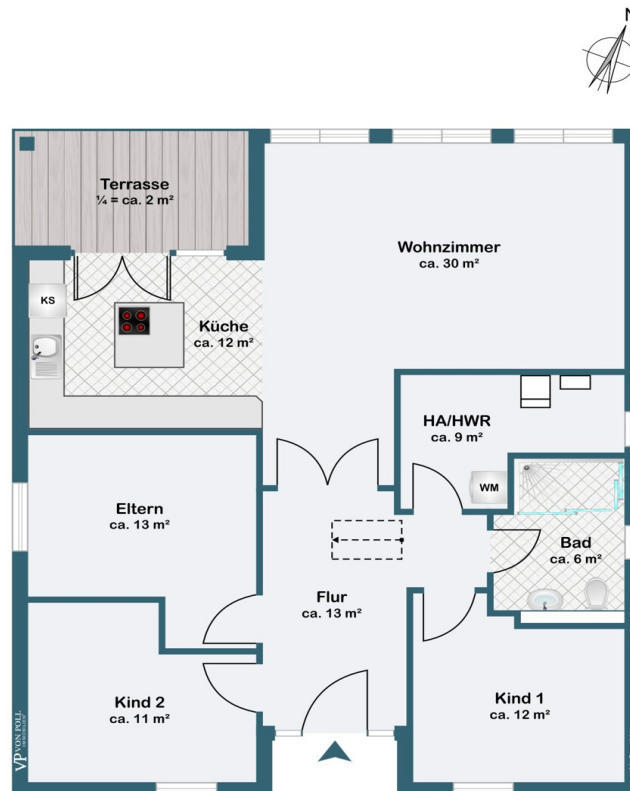
Αριθμός ακινήτου: 25310017 - 14542 Werder (Havel)

Το ακίνητο



Αριθμός ακινήτου: 25310017 - 14542 Werder (Havel)

Κάτοψη



Αυτή η κάτοψη δεν είναι σε κλίμακα. Τα έγγραφα μας δόθηκαν από τον πελάτη. Για το λόγο αυτό, δεν μπορούμε να εγγυηθούμε την ακρίβεια των πληροφοριών.

Αριθμός ακινήτου: 25310017 - 14542 Werder (Havel)

Μια πρώτη εντύπωση

Ein Zuhause zum Ankommen, ruhig, lichtdurchflutet und umgeben von Natur.

Dieser moderne Bungalow in begehrter Lage von Werder-Glindow verbindet komfortables Wohnen auf einer Ebene mit einem außergewöhnlich großzügigen Grundstück von rund 1.700 m². Hier genießen Sie Privatsphäre, Weite und ein Lebensgefühl wie im eigenen Gartenrefugium.

Bereits beim Betreten empfängt Sie eine großzügige Diele, von der aus sich alle Räume bequem erschließen, ganz ohne Treppen, barrierearm und ideal für jede Lebensphase. Das Herzstück des Hauses bildet der helle Wohn und Essbereich mit offener Küche. Große, bodentiefe Fensterflächen holen das Tageslicht ins Haus und schaffen einen fließenden Übergang zur Terrasse und in den Garten.

Ob Frühstück im Grünen, entspannte Nachmittage mit Blick ins Freie oder lange Sommerabende unter der teilüberdachten Terrasse, hier wird der Außenbereich ganz selbstverständlich zum erweiterten Wohnraum.

Drei gut geschnittene Schlafzimmer, ein modernes Duschbad sowie eine durchgängige Fußbodenheizung sorgen für zeitgemäßen Komfort und ein behagliches Wohnklima. Die solide Bauweise und die energieeffiziente Ausstattung machen das Haus zudem wirtschaftlich im Unterhalt.

Ein besonderes Highlight ist das weitläufige Grundstück: viel Platz für Gartenliebhaber, Kinder, Ruhe und Rückzug und dennoch erreichen Sie das Strandbad Glindow sowie die umliegenden Seen bequem zu Fuß.

Ein ideales Zuhause für Paare, kleine Familien oder alle, die naturnah, ruhig und

komfortabel auf einer Ebene leben möchten.

Die dargestellten Bilder wurden mithilfe von KI bearbeitet und dienen der visuellen Veranschaulichung. Das Objekt entspricht in seinem Erscheinungsbild weitgehend der tatsächlichen Beschaffenheit.

Αριθμός ακινήτου: 25310017 - 14542 Werder (Havel)

Λεπτομέρειες των ανέσεων

- Einbauküche
- Fliesen und Teppich Böden
- Vollbad
- großer Stellplatz
- großer Garten
- Gartenhaus

Αριθμός ακινήτου: 25310017 - 14542 Werder (Havel)

Όλα για την τοποθεσία

Ein Spaziergang in Werder, in welche Richtung Sie auch gehen, führt Sie immer ans Wasser. Die Ortsbezeichnung Werder bedeutet "vom Wasser umflossenes Land", was insbesondere für die Altstadtinsel mitten in der Havel zutrifft. Schöne Ausblicke bieten sich von den eiszeitlich geformten Hügeln im Stadtgebiet auf das Umland mit Seen und Wäldern, das auch durch sein Sonnen reiches mildes Klima verwöhnt. Obst- und Weinbau, die vielen Gewässer und die sehr reizvolle und abwechslungsreiche Umgebung machen die Stadt zu einem touristischen und tollen Anziehungspunkt. Als staatlich anerkannter Erholungsort ist Werder überregional durch das jährliche Baublütenfest im Mai bekannt, das zu den größten Volksfesten in Deutschland zählt. Werder (Havel) zählt mit seinen umliegenden Ortsteilen ca. 27.000 Einwohner. Die Stadt ist mit einer Vielzahl von Einzelhändlern und großen Einkaufszentren infrastrukturell gut aufgestellt. Neben Schulen und Gymnasien bietet die Stadt viele Freizeitmöglichkeiten für jedermann. Auch die wichtigsten ärztlichen Fachrichtungen sind in Werder vorhanden. Ein Linienbus fährt vom Bahnhof Werder/Havel direkt nach Potsdam.

Αριθμός ακινήτου: 25310017 - 14542 Werder (Havel)

Άλλες πληροφορίες

Es liegt ein Energiebedarfsausweis vor.

Dieser ist gültig bis 25.1.2036.

Endenergiebedarf beträgt 102.10 kWh/(m²*a).

Wesentlicher Energieträger der Heizung ist Gas.

Das Baujahr des Objekts lt. Energieausweis ist 2010.

Die Energieeffizienzklasse ist D.

Unser Service für Sie als Eigentümer: Wir bewerten gern kostenfrei Ihre Immobilie entsprechend dem aktuellen Marktwert, entwickeln eine Ihrem Objekt angepasste Verkaufsstrategie und stehen Ihnen bis zum erfolgreichen Verkauf zur Verfügung. VON POLL IMMOBILIEN steht als Maklerunternehmen mit seinen Mitarbeitern und Kollegen für die Werte Seriosität, Zuverlässigkeit und Diskretion. Unser bundesweites und internationales Netzwerk ermöglicht es uns, Verkäufer bzw. Vermieter und Interessenten bestmöglich zusammenzuführen. Wir können Ihnen bereits in den ersten Gesprächen mitteilen, wie viele vorgemerkte Suchinteressenten wir haben. Kommen Sie einfach bei uns vorbei, rufen Sie uns an oder senden Sie uns eine E-Mail – wir freuen uns, Sie kennen zu lernen.

Wir weisen darauf hin, dass die von uns weitergegebenen Objektinformationen, Unterlagen, Pläne etc. vom Veräußerer bzw. Vermieter stammen. Eine Haftung für die Richtigkeit oder Vollständigkeit der Angaben übernehmen wir daher nicht. Es obliegt daher unseren Kunden, die darin enthaltenen Objektinformationen und Angaben auf ihre Richtigkeit hin zu überprüfen.

Wir bitten Sie um Verständnis, dass wir die vollständigen Angaben zur Immobilie nur übermitteln können, wenn uns alle Kontaktdaten des Interessenten (Wohnanschrift, Telefon, ...) vorliegen.

Αριθμός ακινήτου: 25310017 - 14542 Werder (Havel)

Συνεργάτης επικοινωνίας

Για περισσότερες πληροφορίες, επικοινωνήστε με τον υπεύθυνο επικοινωνίας σας:

Andreas Güthling

Friedrich-Ebert-Straße 54, 14469 Potsdam

Tel.: +49 331 - 88 71 811 0

E-Mail: potsdam@von-poll.com

Στην αποποίηση ευθύνης της von Poll Immobilien GmbH

www.von-poll.com