

Werder (Havel)

Κομψή διαβίωση στο νησί Werder

Αριθμός ακινήτου: 23310019A



www.von-poll.com

ΤΙΜΉ ΕΝΟΙΚΙΟΥ: 1.600 EUR • ΕΠΙΦΑΝΕΙΑ: ca. 80 m² • ΔΩΜΑΤΙΑ: 2

Αριθμός ακινήτου: 23310019A - 14542 Werder (Havel)

- Με μια ματιά
- Το ακίνητο
- Ενεργειακά δεδομένα
- Σχέδια κατόψεων
- Μια πρώτη εντύπωση
- Λεπτομέρειες των ανέσεων
- Όλα για την τοποθεσία
- Συνεργάτης επικοινωνίας

Αριθμός ακινήτου: 23310019A - 14542 Werder (Havel)

Με μια ματιά

Αριθμός ακινήτου	23310019A	Τιμή ενοικίου	1.600 EUR
Επιφάνεια	ca. 80 m ²	Πρόσθετες δαπάνες	240 EUR
Απασχόληση από	24.11.2025	Διαμέρισμα	Μεζονέτα
Δωμάτια	2	Μέθοδος κατασκευής	Στερεό
Κατάσταση του ακινήτου	1	Έπιπλα	WC επισκεπτών, Εντοιχιζόμενη κουζίνα
τουαλέτα	1		
Έτος κατασκευής	1919		

Αριθμός ακινήτου: 23310019A - 14542 Werder (Havel)

Ενεργειακά δεδομένα

Συστήματα
θέρμανσης

Υποδαπέδια
θέρμανση

Πιστοποιητικό
ενέργειας

KEIN

Πηγή ενέργειας

Αστικό δίκτυο
θέρμανσης

Αριθμός ακινήτου: 23310019A - 14542 Werder (Havel)

Το ακίνητο



Αριθμός ακινήτου: 23310019A - 14542 Werder (Havel)

Το ακίνητο



Αριθμός ακινήτου: 23310019A - 14542 Werder (Havel)

Το ακίνητο



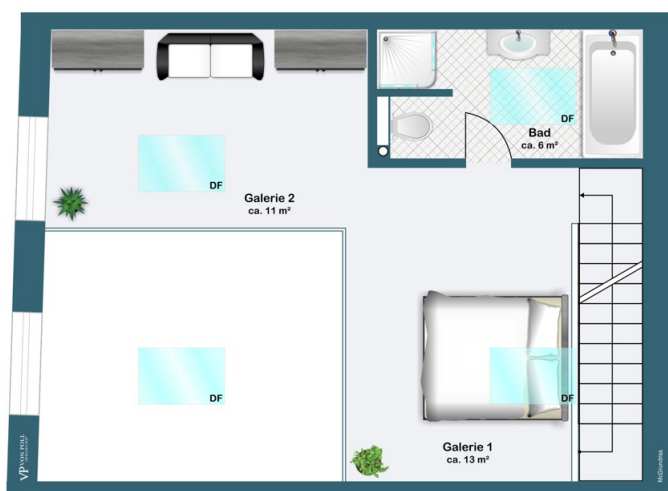
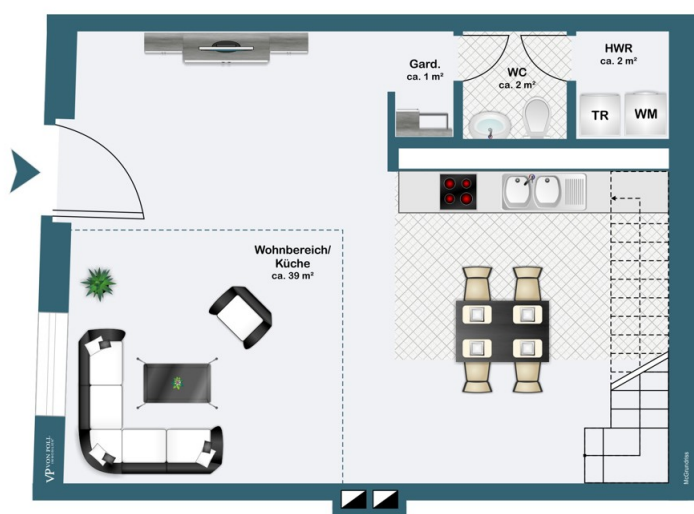
Αριθμός ακινήτου: 23310019A - 14542 Werder (Havel)

Το ακίνητο



Αριθμός ακινήτου: 23310019A - 14542 Werder (Havel)

Κάτοψη



Αυτή η κάτοψη δεν είναι σε κλίμακα. Τα έγγραφα μας δόθηκαν από τον πελάτη. Για το λόγο αυτό, δεν μπορούμε να εγγυηθούμε την ακρίβεια των πληροφοριών.

Αριθμός ακινήτου: 23310019A - 14542 Werder (Havel)

Μια πρώτη εντύπωση

Ένα υψηλής ποιότητας, διατηρητέο διαμέρισμα μεζονέτα με περίπου 80 τ.μ. διατίθεται προς ενοικίαση. Στεγασμένο σε ένα πρόσφατα ολοκληρωμένο κτίριο που χρονολογείται από το 1919, το διαμέρισμα βρίσκεται σε άψογη κατάσταση μετά από εκτεταμένες ανακαινίσεις. Ο ευρύχωρος και ανοιχτός σχεδιασμός προσφέρει μια μοντέρνα και πολυτελή εμπειρία διαβίωσης. Μπαίνοντας, η γκαλερί τραβάει αμέσως την προσοχή, συνδέοντας έξυπνα τα δωμάτια και δημιουργώντας μια μοναδική αίσθηση χώρου. Η υψηλής ποιότητας εντοιχισμένη κουζίνα είναι ήδη εγκατεστημένη και προσφέρει όλα όσα θα μπορούσατε να επιθυμήσετε για να δημιουργήσετε γαστρονομικά αριστουργήματα. Ο ενιαίος χώρος καθιστικού και τραπεζαρίας εντυπωσιάζει με τα ψηλά ταβάνια και τα μεγάλα παράθυρα που πλημμυρίζουν τον χώρο με φυσικό φως, δημιουργώντας μια ιδιαίτερα φωτεινή ατμόσφαιρα. Εδώ μπορείτε να περάσετε ζεστά βράδια με τα αγαπημένα σας πρόσωπα ή να εντυπωσιάσετε τους καλεσμένους σας. Το υπνοδωμάτιο διαθέτει ένα άνετο κρεβάτι με ελατήρια, προσκαλώντας σας να χαλαρώσετε και να ονειρευτείτε. Το μπάνιο διαθέτει υψηλής ποιότητας εξαρτήματα και δεν αφήνει τίποτα ανεκπλήρωτο. Το διαμέρισμα είναι μερικώς επιπλωμένο και περιλαμβάνει αποκλειστικά κομμάτια σχεδιαστών που υπογραμμίζουν τον εκλεπτυσμένο χαρακτήρα του ακινήτου. Εδώ θα βρείτε όλα όσα επιθυμεί η καρδιά σας για να νιώσετε σαν στο σπίτι σας. Η τοποθεσία του διαμερίσματος είναι εξαιρετικά ελκυστική και προσφέρει εξαιρετική πρόσβαση στις γύρω υποδομές. Καταστήματα, εστιατόρια και δημόσιες συγκοινωνίες είναι όλα σε κοντινή απόσταση. Συνολικά, αυτό το ακίνητο παρουσιάζεται ως μια μοναδική προσφορά στην αγορά. Ο συνδυασμός ιστορικής γοητείας και σύγχρονης άνεσης προσφέρει μια εξαιρετική εμπειρία διαβίωσης. Η μονάδα είναι διαθέσιμη προς ενοικίαση από την 1η Μαρτίου 2026 και είναι επί του παρόντος κατοικημένη. Οι επισκέψεις είναι δυνατές κατόπιν ραντεβού.

Αριθμός ακινήτου: 23310019A - 14542 Werder (Havel)

Λεπτομέρειες των ανέσεων

- Teilmöblierte Wohnung
- Galeriebereich
- offen gestaltet
- Einbauküche
- hochwertige Designermöbel
- Boxspringbett im Schlafzimmer
- großzügige Deckenhöhe
- sehr hell
- W-Lan inklusive
- Reinigungsservice auf eigene Kosten möglich
- ruhige, dennoch zentrale Lage
- Golfplatz in der Nähe
- Haveltherme in der Nähe

Αριθμός ακινήτου: 23310019A - 14542 Werder (Havel)

Όλα για την τοποθεσία

Ein Spaziergang in Werder, in welche Richtung Sie auch gehen, führt Sie immer ans Wasser. Die Ortsbezeichnung Werder bedeutet "vom Wasser umflossenes Land", was insbesondere für die Altstadtinsel mitten in der Havel zutrifft. Schöne Ausblicke bieten sich von den eiszeitlich geformten Hügeln im Stadtgebiet auf das Umland mit Seen und Wäldern, das auch durch sein sonnen reiches mildes Klima verwöhnt. Obst- und Weinbau, die vielen Gewässer und die sehr reizvolle und abwechslungsreiche Umgebung machen die Stadt zu einem touristischen Anziehungspunkt. Als staatlich anerkannter Erholungsort ist Werder überregional durch das jährliche Baublütenfest im Mai bekannt, das zu den größten Volksfesten in Deutschland zählt. Werder (Havel) zählt mit seinen umliegenden Ortsteilen ca. 23.000 Einwohner. Die Stadt ist mit einer Vielzahl von Einzelhändlern und großen Einkaufszentren infrastrukturell gut aufgestellt. Neben Schulen und Gymnasien bietet die Stadt viele Freizeitmöglichkeiten für jedermann. Auch die wichtigsten ärztliche Fachrichtungen sind in Werder vorhanden.

Αριθμός ακινήτου: 23310019A - 14542 Werder (Havel)

Συνεργάτης επικοινωνίας

Για περισσότερες πληροφορίες, επικοινωνήστε με τον υπεύθυνο επικοινωνίας σας:

Andreas GÜthling

Friedrich-Ebert-Straße 54, 14469 Potsdam

Tel.: +49 331 - 88 71 811 0

E-Mail: potsdam@von-poll.com

Στην αποποίηση ευθύνης της von Poll Immobilien GmbH

www.von-poll.com