

Werder - Werder (Havel)

?????????????? ??? ?????????????? ?????????????? ???
???????? ?????? Werder / Havel

Αριθμός ακινήτου: 22310001



www.von-poll.com

ΤΙΜΗ ΑΓΟΡΑΣ: 295.000 EUR • ΕΠΙΦΑΝΕΙΑ: ca. 120 m² • ΔΩΜΑΤΙΑ: 6 • ΈΚΤΑΣΗ ΓΗΣ: 234 m²

Αριθμός ακινήτου: 22310001 - 14542 Werder - Werder (Havel)

- ?? ??? ??????
- ?? ????????
- ??????????? ??????????
- ??????? ??????????
- ??? ?????? ??????????
- ??????????????? ??? ??????????
- ??? ??? ??? ??????????????
- ?????? ???????????????
- ??????????????? ??????????????????

Αριθμός ακινήτου: 22310001 - 14542 Werder - Werder (Havel)

?? ??? ??????

?????? ????????	22310001	???? ??????	295.000 EUR
??????????	ca. 120 m²	?????	???????????
????? ??????	????????????? ??????	?????????????	???????????????
?????????	6	?????????????	Käuferprovision
?????????? ???	1		beträgt 3,57 % (inkl.
??????????			MwSt.) des
??????????	1		beurkundeten
???? ??????????????	1900	???? ??????????????	Kaufpreises
????? ??????????????	1 x ????????????? ??????	???? ??????????????	1998
	?????????????	????????? ??????????????	?????????
		?????????	WC ?????????????,
			?????

Αριθμός ακινήτου: 22310001 - 14542 Werder - Werder (Havel)

?????????? ???? ???? ?

????????? ?????????	????????? ????????	?????????????? ??????????	VERBRAUCH
???? ???? ???? ?	?????	?????? ???? ???? ? ??????????	169.90 kWh/m ² a
?????????? ?????????????? ?????? ??	08.04.2032	????????? ????????????? ?????????	F
???? ???? ???? ?	?????	???? ???? ???? ? ???????? ? ? ? ????????? ??????????????	1998

Αριθμός ακινήτου: 22310001 - 14542 Werder - Werder (Havel)

?? ???????



Αριθμός ακινήτου: 22310001 - 14542 Werder - Werder (Havel)

?? ???????



Αριθμός ακινήτου: 22310001 - 14542 Werder - Werder (Havel)

?? ????????



Αριθμός ακινήτου: 22310001 - 14542 Werder - Werder (Havel)

?? ????????



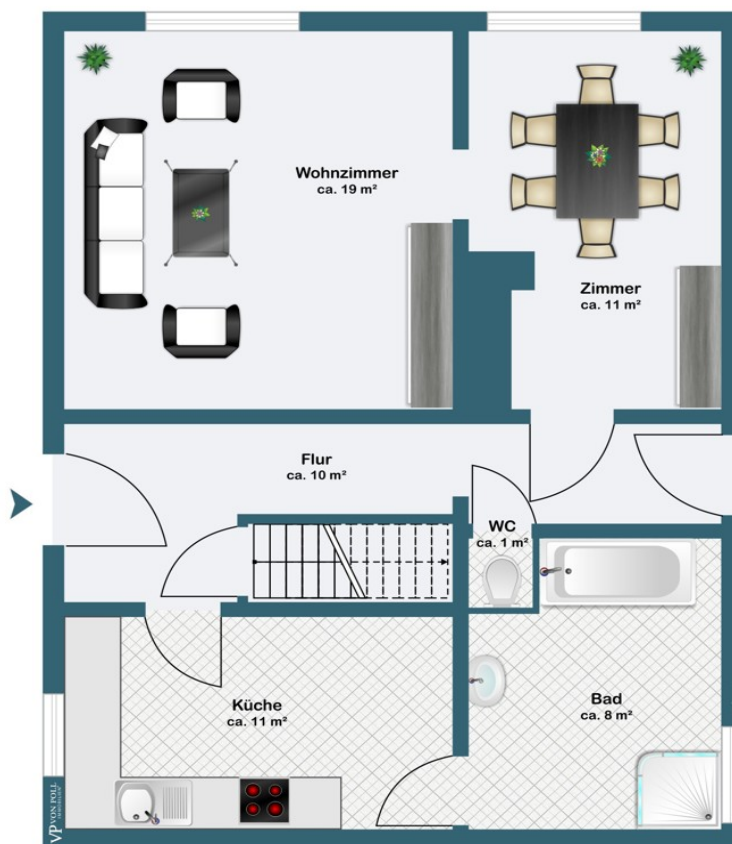
Αριθμός ακινήτου: 22310001 - 14542 Werder - Werder (Havel)

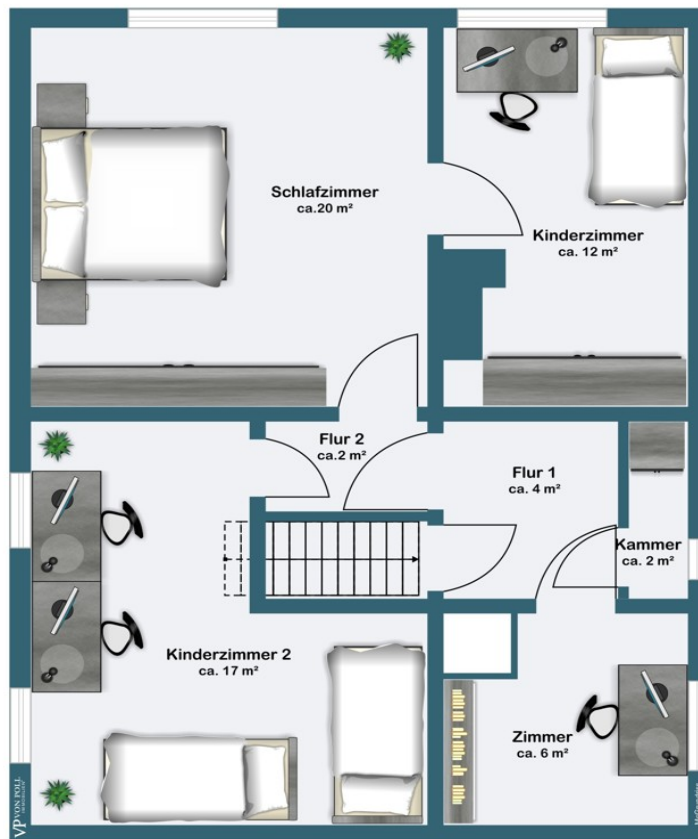
?? ???????



Αριθμός ακινήτου: 22310001 - 14542 Werder - Werder (Havel)

??????





Αυτή η κάτοψη δεν είναι σε κλίμακα. Τα έγγραφα μας δόθηκαν από τον πελάτη. Για το λόγο αυτό, δεν μπορούμε να εγγυηθούμε την ακρίβεια των πληροφοριών.

Αριθμός ακινήτου: 22310001 - 14542 Werder - Werder (Havel)

?????????????? ??? ????????

- einfache Ausstattung
- schön angelegter Garten
- Geäteschuppen
- zentrale Insellage

Αριθμός ακινήτου: 22310001 - 14542 Werder - Werder (Havel)

???? ???? ???? ????????????

Ein Spaziergang in Werder, in welche Richtung Sie auch gehen, führt Sie immer ans Wasser. Die Ortsbezeichnung Werder bedeutet "vom Wasser umflossenes Land", was insbesondere für die Altstadtinsel mitten in der Havel zutrifft. Schöne Ausblicke bieten sich von den eiszeitlich geformten Hügeln im Stadtgebiet auf das Umland mit Seen und Wäldern, das auch durch sein sonnen reiches mildes Klima verwöhnt. Obst- und Weinbau, die vielen Gewässer und die sehr reizvolle und abwechslungsreiche Umgebung machen die Stadt zu einem touristischen Anziehungspunkt. Als staatlich anerkannter Erholungsort ist Werder überregional durch das jährliche Baumblütenfest im Mai bekannt, das zu den größten Volksfesten in Deutschland zählt. Werder (Havel) zählt mit seinen umliegenden Ortsteilen ca. 23.000 Einwohner. Die Stadt ist mit einer Vielzahl von Einzelhändlern und großen Einkaufszentren infrastrukturell gut aufgestellt. Neben Schulen und Gymnasien bietet die Stadt viele Freizeitmöglichkeiten für jedermann.

Αριθμός ακινήτου: 22310001 - 14542 Werder - Werder (Havel)

????? ????????????

Es liegt ein Energieverbrauchsausweis vor.

Dieser ist gültig bis 8.4.2032.

Endenergieverbrauch beträgt 169.90 kwh/(m²*a).

Wesentlicher Energieträger der Heizung ist Gas.

Das Baujahr des Objekts lt. Energieausweis ist 1998.

Die Energieeffizienzklasse ist F.

Unser Service für Sie als Eigentümer: Wir bewerten gern kostenfrei Ihre Immobilie entsprechend dem aktuellen Marktwert, entwickeln eine Ihrem Objekt angepasste Verkaufsstrategie und stehen Ihnen bis zum erfolgreichen Verkauf zur Verfügung. VON POLL IMMOBILIEN steht als Maklerunternehmen mit seinen Mitarbeitern und Kollegen für die Werte Seriosität, Zuverlässigkeit und Diskretion. Unser bundesweites und internationales Netzwerk ermöglicht es uns, Verkäufer bzw. Vermieter und Interessenten bestmöglich zusammenzuführen. Wir können Ihnen bereits in den ersten Gesprächen mitteilen, wie viele vorgemerkte Suchinteressenten wir haben. Kommen Sie einfach bei uns vorbei, rufen Sie uns an oder senden Sie uns eine E-Mail – wir freuen uns, Sie kennen zu lernen.

Wir weisen darauf hin, dass die von uns weitergegebenen Objektinformationen, Unterlagen, Pläne etc. vom Veräußerer bzw. Vermieter stammen. Eine Haftung für die Richtigkeit oder Vollständigkeit der Angaben übernehmen wir daher nicht. Es obliegt daher unseren Kunden, die darin enthaltenen Objektinformationen und Angaben auf ihre Richtigkeit hin zu überprüfen.

Wir bitten Sie um Verständnis, dass wir die vollständigen Angaben zur Immobilie nur übermitteln können, wenn uns alle Kontaktdaten des Interessenten (Wohnanschrift, Telefon, ...) vorliegen.

Αριθμός ακινήτου: 22310001 - 14542 Werder - Werder (Havel)

?????????? ????????????????

?? ?????????????? ?????????????, ?????????????? ?? ?? ?????????? ?????????????? ???:

Andreas Güthling

Friedrich-Ebert-Straße 54, 14469 Potsdam

Tel.: +49 331 - 88 71 811 0

E-Mail: potsdam@von-poll.com

???? ?????????? ?????????? ??? von Poll Immobilien GmbH

www.von-poll.com