

Ransbach-Baumbach

Erstbezug! Schöne Neubauwohnung mit großzügiger Terrasse

????????? ??????????: 25211018



www.von-poll.com

???? ??????????: 1.400 EUR • ??????????: ca. 120 m² • ??????????: 3

???????? ??????????: 25211018 - 56235 Ransbach-Baumbach

- ?? ??? ??????
- ?? ?????????
- ????????????? ???????????
- ??????? ???????????
- ??? ??????? ???????????
- ??? ??? ??? ?????????????
- ?????? ?????????????????
- ?????????????????????????

???????? ??????????: 25211018 - 56235 Ransbach-Baumbach

?? ??? ??????

???????? ??????????	25211018
???????????	ca. 120 m²
?????????	3
?????????? ??? ??????????	2
??????????	1
???? ????????????	2023
????? ????????????	1 x ??????? ??????????

???? ??????????	1.400 EUR
?????????? ?????????	240 EUR
???????? ?????????????	???????
???????	?????????, WC ?????????????

???????? ??????????: 25211018 - 56235 Ransbach-Baumbach

????????????? ???????????

?????????? ??????????	????????????? ??????????	????????????????? ????????????	BEDARF
????? ????????????	??????? ?????????????? ????? / ??????	??????? ??????? ????????????	6.50 kWh/m²a
????????????? ????????????????? ????????? ???	18.02.2035	???????????? ????????????? ????????????	A+
????? ????????????	????????? ?????????????? ????? / ??????	????? ?????????????? ?????????? ?? ?? ????????????? ??????????????????	2023

???????? ?????: 25211018 - 56235 Ransbach-Baumbach

?? ???????



???????? ?????: 25211018 - 56235 Ransbach-Baumbach

?? ???????



???????? ?????: 25211018 - 56235 Ransbach-Baumbach

?? ???????



???????? ?????: 25211018 - 56235 Ransbach-Baumbach

?? ???????



???????? ??: 25211018 - 56235 Ransbach-Baumbach

?? ???????



Vertrauen Sie einem ausgezeichneten Team.

Shop Koblenz | Casinostraße 3-5 | 56068 Koblenz | T.: 0261 - 97 36 907 0 | koblenz@von-poll.com | www.von-poll.com

FOCUS
TOP
NATIONALER
KREISTISCHER
2024

VP
Beste Immobilienmakler
2022
★★★★★

Capital
★★★★★
Top Makler Koblenz
von Poll Immobilien

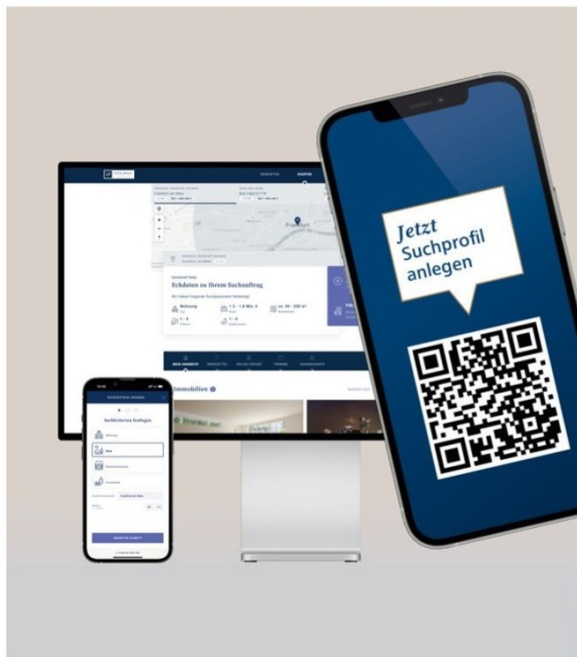


Sie möchten wissen was
Ihre Immobilie aktuell wert ist?
Dann lassen Sie Ihre Immobilie
professionell und exklusiv durch
unsere Experten bewerten.

www.von-poll.com

??????? ???????? : 25211018 - 56235 Ransbach-Baumbach

?? ????????



VP VON POLL
IMMOBILIEN

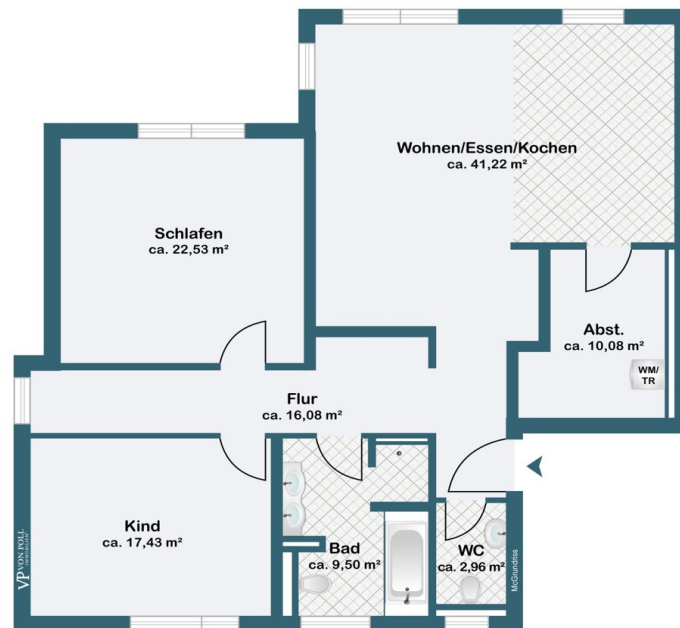
Finden Sie
Ihre Immobilie.

Vorgemerkte Suchkunden
erfahren frühzeitig von
neuen Immobilienangeboten.

www.von-poll.com

???????? ?????: 25211018 - 56235 Ransbach-Baumbach

??????



???? ? ?????? ??? ?????? ?? ???????. ?? ?????? ???? ?????? ???? ???? ??????. ??? ??
???? ?????, ??? ?????????? ?? ?????????? ???? ?????????? ???? ?????????????.

???????? ??????????: 25211018 - 56235 Ransbach-Baumbach

??? ?????? ???????????

Auf ca. 120 m² Wohnfläche, verteilt auf 3 Zimmer, erwartet Sie in dieser hochwertigen Neubauwohnung zum Erstbezug eine moderne Ausstattung in zentraler Lage.

Der großzügige, offene Wohn-/Essbereich, helle Schlafzimmer, ein modernes Tageslichtbad mit ebenerdiger Dusche und Badewanne und Fußbodenheizung sorgen für behaglichen Wohnkomfort.

Details:

- Kunststofffenster mit Dreifach-Wärmeschutzverglasung
- elektrische Jalousien/ elektrische Rollläden
- Aufzug
- Böden: Fliesen und Vinyl-Parkett
- Fußbodenheizung
- Hauswirtschaftsraum mit Waschmaschinenanschluss in der Wohnung
- Gäste-WC
- Terrasse
- Netzwerkanlüsse
- Tiefgaragenstellplatz (60€ monatl.)
- Hausverwaltung

Zur Wohnung gehört ein Tiefgaragenstellplatz, welcher für 60€ monatl. dazu gemietet werden muss.

Die Mindestmietdauer beträgt 1 Jahr.

Voraussetzung für ein Mietverhältnis ist eine Festanstellung. Es können leider keine Anfragen vom Job-Center berücksichtigt werden.

???????? ??????????: 25211018 - 56235 Ransbach-Baumbach

??? ??? ??? ???????????

Ransbach-Baumbach verfügt über ein breites Spektrum an Einrichtungen, darunter Schulen, Kindergärten und umfangreiche Einkaufsmöglichkeiten, die den alltäglichen Bedürfnissen gerecht werden. Zudem ist die medizinische Versorgung in Ransbach-Baumbach vorhanden.

Die Verkehrsanbindung von Ransbach-Baumbach macht die Stadt zu einem günstigen Ausgangspunkt für Reisen in die Umgebung und darüber hinaus, sei es beruflich oder für Freizeitwecke.

In nur wenigen Autominuten erreichen Sie die A3 oder die A48, über welche Sie die nächst größeren Städte wie Koblenz, Frankfurt oder Köln erreichen.

In ca. 10 Fahrminuten erreichen Sie die Stadt Montabaur, wo sich ein ICE-Bahnhof befindet. Koblenz ist ca. 20 Minuten entfernt.

??????? ?????????: 25211018 - 56235 Ransbach-Baumbach

????? ?????????????

Es liegt ein Energiebedarfsausweis vor.

Dieser ist gültig bis 18.2.2035.

Endenergiebedarf beträgt 6.50 kwh/(m²*a).

Wesentlicher Energieträger der Heizung ist Luft/wasser Wärmepumpe.

Das Baujahr des Objekts lt. Energieausweis ist 2023.

Die Energieeffizienzklasse ist A+.

HAFTUNG: Wir weisen darauf hin, dass die von uns weitergegebenen Objektinformationen, Unterlagen, Pläne etc. vom Verkäufer bzw. Vermieter stammen. Eine Haftung für die Richtigkeit oder Vollständigkeit der Angaben übernehmen wir daher nicht. Es obliegt daher unseren Kunden, die darin enthaltenen Objektinformationen und Angaben auf ihre Richtigkeit hin zu überprüfen. Alle Immobilienangebote sind freibleibend und vorbehaltlich Irrtümer, Zwischenverkauf- und Vermietung oder sonstiger Zwischenverwertung.

UNSER SERVICE FÜR SIE ALS EIGENTÜMER:

Planen Sie den Verkauf oder die Vermietung Ihrer Immobilie, so ist es für Sie wichtig, deren Marktwert zu kennen. Lassen Sie kostenfrei und unverbindlich den aktuellen Wert Ihrer Immobilie professionell durch einen unserer Immobilienspezialisten einschätzen. Unser bundesweites und internationales Netzwerk ermöglicht es uns, Verkäufer bzw. Vermieter und Interessenten bestmöglich zusammenzuführen.

???????? ??????????: 25211018 - 56235 Ransbach-Baumbach

?????????????? ????????????????

??? ??????????????? ??????????????, ??????????????? ?? ??? ?????????? ??????????????? ???:

Florian Bender

Casinostraße 3-5, 56068 Koblenz

Tel.: +49 261 - 97 36 907 0

E-Mail: koblenz@von-poll.com

???? ?????????? ????????? ??? von Poll Immobilien GmbH

www.von-poll.com