

## Braubach

???? ?????????????? ?? ?????????????????? ??? ?????? ??????

Αριθμός ακινήτου: 23014047

[www.von-poll.com](http://www.von-poll.com)ΤΙΜΗ ΑΓΟΡΑΣ: 399.000 EUR • ΕΠΙΦΑΝΕΙΑ: ca. 96,23 m<sup>2</sup> • ΔΩΜΑΤΙΑ: 2

Αριθμός ακινήτου: 23014047 - 56338 Braubach

- ?? ??? ?????
- ?? ????????
- ??????????? ??????????
- ??? ?????? ??????????
- ??????????????? ??? ??????????
- ??? ??? ??? ????????????
- ?????? ???????????????
- ?????????????? ????????????????

Αριθμός ακινήτου: 23014047 - 56338 Braubach

?? ??? ??????

???????	23014047
?????????	ca. 96,23 m <sup>2</sup>
?????????? ???	31.12.2024
?????????	2
????????? ???	1
?????????	1
???? ????????????	2024
????? ????????????	1 x ?????????? ??? ?????????????

????? ????????	399.000 EUR
???????????	Käuferprovision beträgt 3,57 % (inkl. MwSt.) des beurkundeten Kaufpreises
????????? ????????????	???????
?????????	?????????, WC ?????????????, ??????????

Αριθμός ακινήτου: 23014047 - 56338 Braubach

?????????? ?

?????????	????????? ????????
?????????	
???? ??????????	????? ??????????
	???? / ?????

Αριθμός ακινήτου: 23014047 - 56338 Braubach

?? ???????

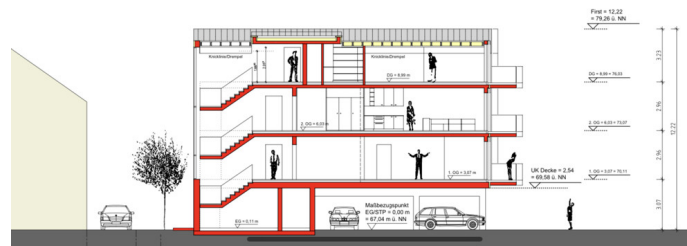


Αριθμός ακινήτου: 23014047 - 56338 Braubach

?? ???????

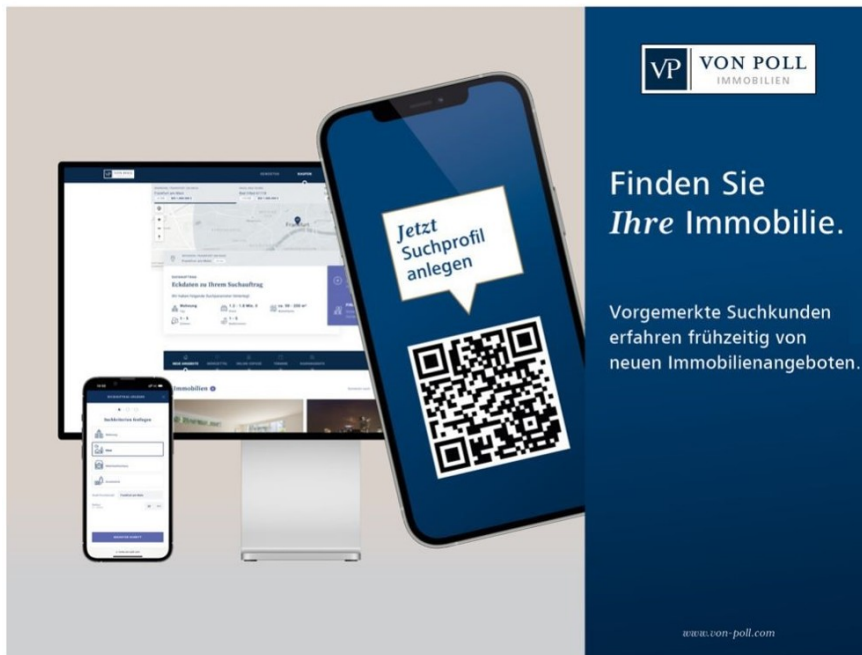


Schnitt 1-1 mit Flachdach im Bereich der Wohnungseingänge im DG



Αριθμός ακινήτου: 23014047 - 56338 Braubach

?? ????????

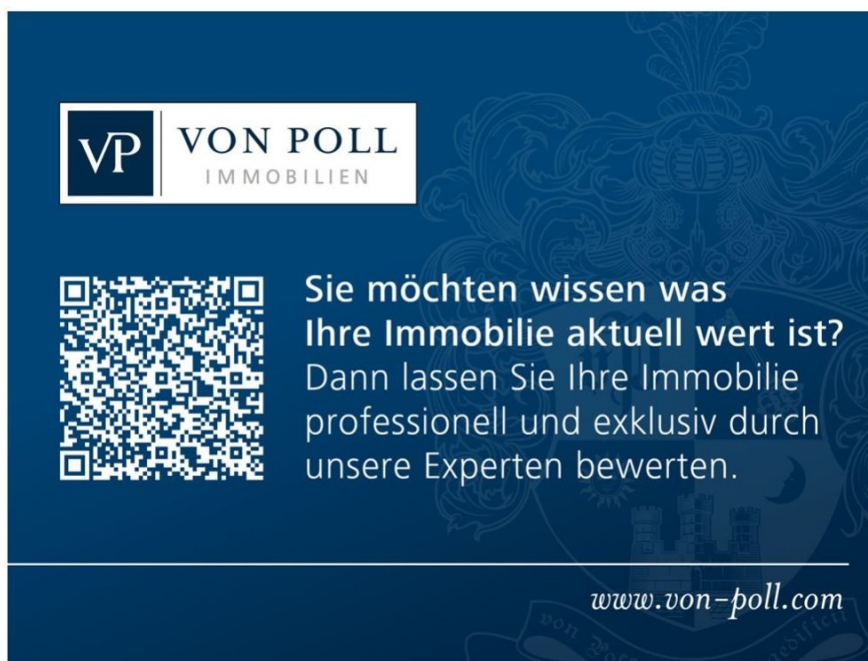


**VP VON POLL**  
IMMOBILIEN


Finden Sie  
*Ihre* Immobilie.

Vorgemerkte Suchkunden  
erfahren frühzeitig von  
neuen Immobilienangeboten.

[www.von-poll.com](http://www.von-poll.com)



**VP VON POLL**  
IMMOBILIEN

 Sie möchten wissen was  
**Ihre Immobilie** aktuell wert ist?  
Dann lassen Sie Ihre Immobilie  
professionell und exklusiv durch  
unsere Experten bewerten.

[www.von-poll.com](http://www.von-poll.com)

Αριθμός ακινήτου: 23014047 - 56338 Braubach

?? ???????

FINANZIERUNG | VERSICHERUNG | BERATUNG



Fordern Sie jetzt aus über 400 Banken Ihr optimales  
Finanzierungsangebot an. Kontaktieren Sie uns unverbindlich unter:

0261 - 97 36 907 0

Wir freuen uns darauf, Sie zu beraten!

[www.vp-finance.de](http://www.vp-finance.de)

**VON POLL**  
IMMOBILIEN

**Vertrauen Sie einem ausgezeichneten Team.**

Shop Koblenz | Casinostraße 3-5 | 56068 Koblenz | T.: 0261 - 97 36 907 0 | [koblenz@von-poll.com](mailto:koblenz@von-poll.com)

[www.von-poll.com](http://www.von-poll.com)

Αριθμός ακινήτου: 23014047 - 56338 Braubach

## ???

???? ?? ?????????????? ??? ?????????? ?????????? ????? ?????????? ????? ????? ?????????????  
???????? 8 ?????????????????? ??? Braubach. ? ?????????? ??????? ?????????? ????????? 96 ??.  
????? ??????????, ?????????????????????????? ????? ??????????????, ??? ?????????? ??????????  
??? ?????????????, ??? ?????????? ????????? ?? ????????? ?????? ??? ????? ?????????????  
?????????????. \* ?? ?????????? ?? ????????????? ????????? \* ????????????? ?????????????? ?? ??????????  
????????????/????? ?????????? ?????? ????????????? ?????? \* ????????? \* ?????????? ?????????????? ?????????  
???????????? \* ?????? ?????? ?????? ??? ?????????????? \* ?????????? \* ?????????? \* ?????????? ??? ??  
???????? ?????? ??? ?????? ??? ?????????? ????????????? ????????? \* ????????? \* ?????? ?????????????? \*  
????????? ?????????????? \* ?????????? ?????????????????? ?????????? KfW 55e. ??? ?????????????????? ??????  
????????????????? ??? ? ?????????????????? ?????????? ?? ??? ?????? ?????? ??? ?? ?????? ??????????  
????????????????? ?????? ??? ?????????????? ??????????. ?????????? ?????????? ??? ?????????? ??? ?? ??????  
????????????????? ??? ?????? ?????? ?????????????? (?? ?????????????????? ?????????????????? ?????????? ???  
????? ?????? ?????????????? ?????? ?? ?????????? ??? ??????????????????)

**Αριθμός ακινήτου: 23014047 - 56338 Braubach**

**?????????????? ?? ?**

**Gerne lassen wir Ihnen auch Exposés zu anderen Wohneinheiten in verschiedenen Größen  
zukommen.**

**Αριθμός ακινήτου: 23014047 - 56338 Braubach**

**???** **???** **???** **???????????**

**Braubach ist eine kleine Stadt, die am westlichen Ufer des Rheins, etwa 10 km südlich von Koblenz liegt.**

**Der nächstgelegene Bahnhof ist der Bahnhof Braubach, der von Regionalzügen angefahren wird. Von dort aus kann man mit dem Zug beispielsweise nach Koblenz oder Mainz gelangen. Außerdem verkehren Busse in der Region, die Braubach mit umliegenden Städten und Gemeinden verbinden.**

**In Braubach selbst ist die Lage eher ruhig und idyllisch. Die Stadt liegt am Fuße der markanten Marksburg, einer mittelalterlichen Burg, die hoch über dem Rheintal thront. Die historische Altstadt von Braubach mit ihren engen Gassen und Fachwerkhäusern lädt zum Bummeln und Verweilen ein. Ebenfalls sehenswert ist das Rheinufer mit seinem malerischen Panorama.**

**Kindergärten sowie eine Grundschule befinden sich ebenfalls direkt in der Stadt. Einkaufsmöglichkeiten für den alltäglichen Bedarf und Ärzte vor Ort stehen Ihnen zur Verfügung.**

**Αριθμός ακινήτου: 23014047 - 56338 Braubach**

**????? ????????????**

**GELDWÄSCHE:** Als Immobilienmaklerunternehmen ist die von Poll Immobilien GmbH nach § 2 Abs. 1 Nr. 14 und § 11 Abs. 1, 2 Geldwäschegesetz (GwG) dazu verpflichtet, bei der Begründung einer Geschäftsbeziehung die Identität des Vertragspartners festzustellen und zu überprüfen, bzw. sobald ein ernsthaftes Interesse an der Durchführung des Immobilienkaufvertrages besteht. Hierzu ist es erforderlich, dass wir nach § 11 Abs. 4 GwG die relevanten Daten Ihres Personalausweises festhalten (wenn Sie als natürliche Person handeln) – beispielsweise mittels einer Kopie. Bei einer juristischen Person benötigen wir eine Kopie des Handelsregisterauszugs, aus welchem der wirtschaftlich Berechtigte hervorgeht. Das Geldwäschegesetz sieht vor, dass der Makler die Kopien bzw. Unterlagen fünf Jahre aufbewahren muss. Als unser Vertragspartner haben Sie auch eine Mitwirkungspflicht nach § 11 Abs. 6 GwG.

**HAFTUNG:** Wir weisen darauf hin, dass die von uns weitergegebenen Objektinformationen, Unterlagen, Pläne etc. vom Verkäufer bzw. Vermieter stammen. Eine Haftung für die Richtigkeit oder Vollständigkeit der Angaben übernehmen wir daher nicht. Es obliegt daher unseren Kunden, die darin enthaltenen Objektinformationen und Angaben auf ihre Richtigkeit hin zu überprüfen. Alle Immobilienangebote sind freibleibend und vorbehaltlich Irrtümer, Zwischenverkauf- und Vermietung oder sonstiger Zwischenverwertung.

**UNSER SERVICE FÜR SIE ALS EIGENTÜMER:**

Planen Sie den Verkauf oder die Vermietung Ihrer Immobilie, so ist es für Sie wichtig, deren Marktwert zu kennen. Lassen Sie kostenfrei und unverbindlich den aktuellen Wert Ihrer Immobilie professionell durch einen unserer Immobilienspezialisten einschätzen. Unser bundesweites und internationales Netzwerk ermöglicht es uns, Verkäufer bzw. Vermieter und Interessenten bestmöglich zusammenzuführen.

**Αριθμός ακινήτου: 23014047 - 56338 Braubach**

**?????????? ?**

?? ?????????? ??????????, ?????????? ?? ?? ????????? ?????????????? ???:

**Florian Bender**

---

**Casinostraße 3-5, 56068 Koblenz**

**Tel.: +49 261 - 97 36 907 0**

**E-Mail: koblenz@von-poll.com**

???? ?????????? ????????? von Poll Immobilien GmbH

---

**[www.von-poll.com](http://www.von-poll.com)**