

Lennestadt / Bonzel - Lennestadt

????????? ??????????

Αριθμός ακινήτου: 21039016



ΤΙΜΗ ΑΓΟΡΑΣ: 299.000 EUR • ΕΠΙΦΑΝΕΙΑ: ca. 337 m² • ΔΩΜΑΤΙΑ: 10 • ΈΚΤΑΣΗ ΓΗΣ: 612 m²

Αριθμός ακινήτου: 21039016 - 57368 Lennestadt / Bonzel - Lennestadt

- ?? ??? ??????
- ?? ????????
- ???????????? ??????????
- ??? ?????? ??????????
- ??? ??? ??? ???????????
- ?????? ??????????????
- ?????????????? ????????????????

Αριθμός ακινήτου: 21039016 - 57368 Lennestadt / Bonzel - Lennestadt

?? ??? ??????

???????	21039016	???? ??????	299.000 EUR
?????????	ca. 337 m ²	??????????	Käuferprovision
?????????	10		beträgt 3,57 % (inkl.
?????????	3		MwSt.) des
???? ??????????	1903		beurkundeten
????? ????????????	3 x ??????????? ??????	?????????????? ??????	Kaufpreises
	?????????????, 2 x	????????	ca. 337 m ²
	???????	???????	????????

Αριθμός ακινήτου: 21039016 - 57368 Lennestadt / Bonzel - Lennestadt

?????????? ???? ???? ?

?????????? ??????????	????????? ????????	????????????????? ???????????	BEDARF
????? ???????????	?????	????????? ??????? ???????????	207.70 kWh/m ² a
????????????? ????????????????? ????????? ???	30.09.2031	????????????? ????????????????? ???????????	G
????? ???????????	?????	????? ????????????? ????????? ?? ?? ????????????? ?????????????????	1903

Αριθμός ακινήτου: 21039016 - 57368 Lennestadt / Bonzel - Lennestadt

?? ????????



Αριθμός ακινήτου: 21039016 - 57368 Lennestadt / Bonzel - Lennestadt

?? ???????



Αριθμός ακινήτου: 21039016 - 57368 Lennestadt / Bonzel - Lennestadt

?? ????????



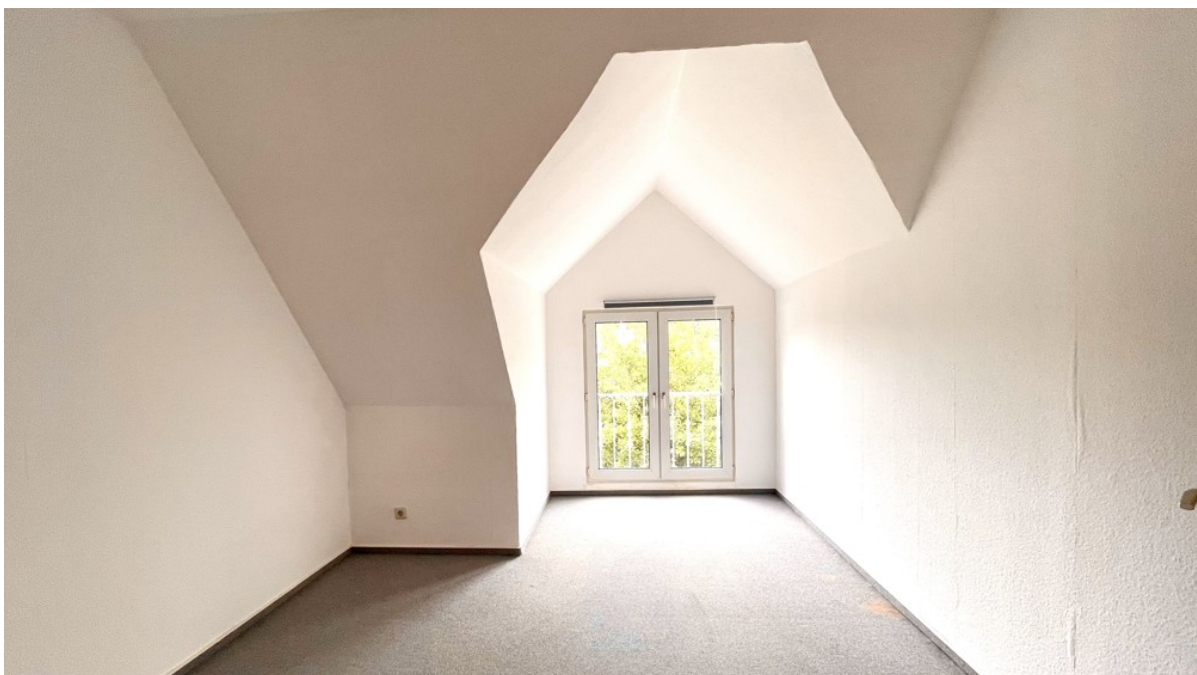
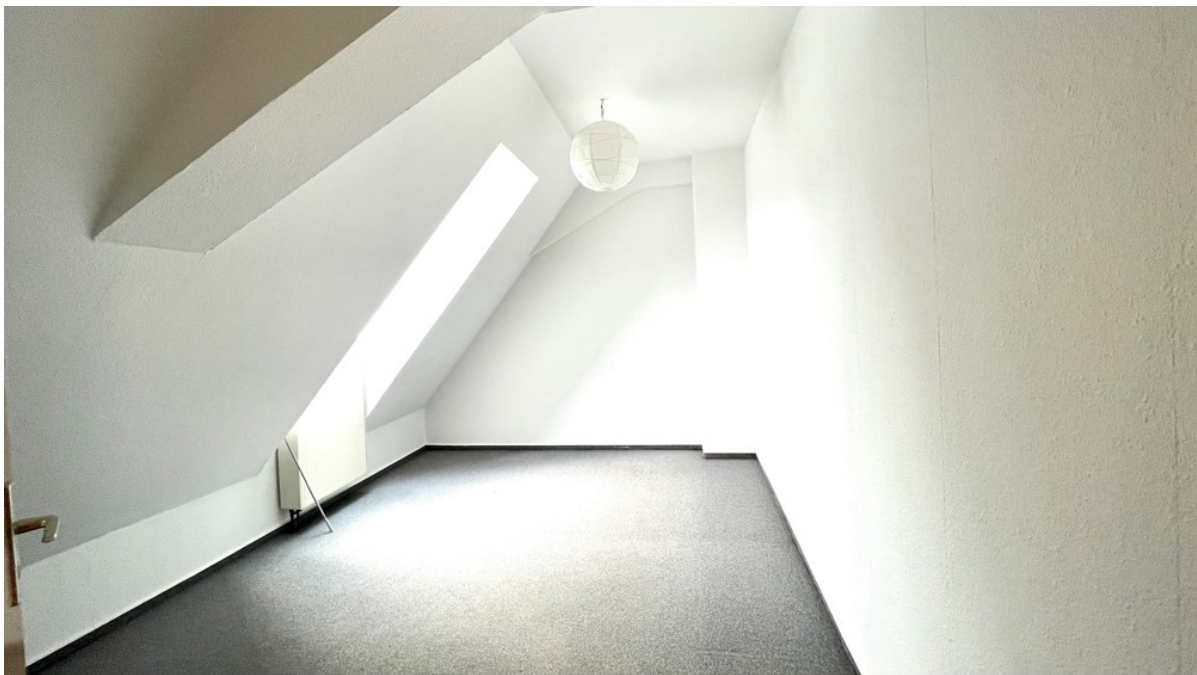
Αριθμός ακινήτου: 21039016 - 57368 Lennestadt / Bonzel - Lennestadt

?? ???????



Αριθμός ακινήτου: 21039016 - 57368 Lennestadt / Bonzel - Lennestadt

?? ????????



Αριθμός ακινήτου: 21039016 - 57368 Lennestadt / Bonzel - Lennestadt

?? ????????



Αριθμός ακινήτου: 21039016 - 57368 Lennestadt / Bonzel - Lennestadt

??? **?????** **?????????**

?? ?????? ?????????? ?? ??? ?????? ??????????????. ?? ?????????? ?? ?????????
?????????????? ?? 2017 ?? ????????? ????????? ??????, ??? ??????, ??????, ?????,
????????? ?? ??????????. ?? ?????????? ?? ?????? ?????? ??????????????? ?? ?????????
?? 1980 ?? ????????? ?????? ??????, ?????? ?? ??????. ? ?????? ??????????????? ??
????????? ?? 1990 ?? ? ?????? ?????????????????? ?? 2019. ?? ?????? ?????????? ?? ??????????
?????????????????? ?? ?????? ?????? ?? 2000 ?? ??? ?? 2019 (?????). ?? ?? ??????
????????? ?????????? ?? ??????? ?????????? Buderus ??????????????? ?????? ?? 2019. ??
????????? ?????? ?????????? ?? ?? ?????? ?? ?? ?????? ???????, ?????????? ??? ??
?????????????????. ?????????? ?????? ????????????? ?????? ????????????? ?????????? ?? ??????.

Αριθμός ακινήτου: 21039016 - 57368 Lennestadt / Bonzel - Lennestadt

??? **???** **???** **???????????**

Das Stadtgebiet Lennestadt umfasst ca.135 km² und ist die bevölkerungsreichste Gemeinde des Kreises Olpe.

Drei Naturparks, Ebbe-, Rothaar- und Homert-Gebirge, garantieren vielfache Erholungsmöglichkeiten.

Neben den zahlreichen kulturellen Angeboten, kleinen und großen Festen, stellen die jährlich im Sommer stattfindenden Karl-May-Festspiele in Elspe ein besonderes Highlight dar.

Αριθμός ακινήτου: 21039016 - 57368 Lennestadt / Bonzel - Lennestadt

????? ????????????

Es liegt ein Energiebedarfsausweis vor.

Dieser ist gültig bis 30.9.2031.

Endenergiebedarf beträgt 207.70 kwh/(m²*a).

Wesentlicher Energieträger der Heizung ist Öl.

Das Baujahr des Objekts lt. Energieausweis ist 1903.

Die Energieeffizienzklasse ist G.

GELDWÄSCHE: Als Immobilienmaklerunternehmen ist die von Poll Immobilien GmbH nach § 2 Abs. 1 Nr. 14 und § 11 Abs. 1, 2 Geldwäschegesetz (GwG) dazu verpflichtet, bei der Begründung einer Geschäftsbeziehung die Identität des Vertragspartners festzustellen und zu überprüfen, bzw. sobald ein ernsthaftes Interesse an der Durchführung des Immobilienkaufvertrages besteht. Hierzu ist es erforderlich, dass wir nach § 11 Abs. 4 GwG die relevanten Daten Ihres Personalausweises festhalten (wenn Sie als natürliche Person handeln) – beispielsweise mittels einer Kopie. Bei einer juristischen Person benötigen wir eine Kopie des Handelsregisterauszugs, aus welchem der wirtschaftlich Berechtigte hervorgeht. Das Geldwäschegesetz sieht vor, dass der Makler die Kopien bzw. Unterlagen fünf Jahre aufbewahren muss. Als unser Vertragspartner haben Sie auch eine Mitwirkungspflicht nach § 11 Abs. 6 GwG.

HAFTUNG: Wir weisen darauf hin, dass die von uns weitergegebenen Objektinformationen, Unterlagen, Pläne etc. vom Verkäufer bzw. Vermieter stammen. Eine Haftung für die Richtigkeit oder Vollständigkeit der Angaben übernehmen wir daher nicht. Es obliegt daher unseren Kunden, die darin enthaltenen Objektinformationen und Angaben auf ihre Richtigkeit hin zu überprüfen. Alle Immobilienangebote sind freibleibend und vorbehaltlich Irrtümer, Zwischenverkauf- und Vermietung oder sonstiger Zwischenverwertung.

UNSER SERVICE FÜR SIE ALS EIGENTÜMER:

Planen Sie den Verkauf oder die Vermietung Ihrer Immobilie, so ist es für Sie wichtig, deren Marktwert zu kennen. Lassen Sie kostenfrei und unverbindlich den aktuellen Wert Ihrer Immobilie professionell durch einen unserer Immobilienspezialisten einschätzen. Unser bundesweites und internationales Netzwerk ermöglicht es uns, Verkäufer bzw. Vermieter und Interessenten bestmöglich zusammenzuführen.

Αριθμός ακινήτου: 21039016 - 57368 Lennestadt / Bonzel - Lennestadt

?????????? ???????????????

?? ?????????????? ?????????????, ?????????????? ?? ?? ?????????? ?????????????? ???:

Gabriele Mürtz

Westfälische Straße 37, 57462 Olpe

Tel.: +49 2761 - 83 594 0

E-Mail: olpe@von-poll.com

???? ?????????? ?????????? ??? von Poll Immobilien GmbH

www.von-poll.com