

Rheine

Wohnen mit Extra: Gemütliche 2-Zimmer- Dachgeschosswohnung mit Loggia und Stellplatz

Αριθμός ακινήτου: 26150009



www.von-poll.com

ΤΙΜΗ ΑΓΟΡΑΣ: 189.000 EUR • ΕΠΙΦΑΝΕΙΑ: ca. 75 m² • ΔΩΜΑΤΙΑ: 3

Αριθμός ακινήτου: 26150009 - 48429 Rheine

- Με μια ματιά
- Το ακίνητο
- Ενεργειακά δεδομένα
- Σχέδια κατόψεων
- Μια πρώτη εντύπωση
- Λεπτομέρειες των ανέσεων
- Όλα για την τοποθεσία
- Συνεργάτης επικοινωνίας

Αριθμός ακινήτου: 26150009 - 48429 Rheine

Με μια ματιά

Αριθμός ακινήτου	26150009	Τιμή αγοράς	189.000 EUR
Επιφάνεια	ca. 75 m ²	Προμήθεια	Käuferprovision beträgt 3,57 % (inkl. MwSt.) des beurkundeten Kaufpreises
Πάτωμα	2		
Δωμάτια	3		
Κατάσταση του ακινήτου	2	Μέθοδος κατασκευής	Στερεό
τουαλέτα	1	Έπιπλα	Μπαλκόνι
Έτος κατασκευής	1994		
Χώρος στάθμευσης	1 x Εξωτερικός χώρος στάθμευσης		

Αριθμός ακινήτου: 26150009 - 48429 Rheine

Ενεργειακά δεδομένα

Συστήματα θέρμανσης	Κεντρική θέρμανση	Πιστοποιητικό ενέργειας	VERBRAUCH
Πηγή ενέργειας	Αέριο	Τελική κατανάλωση ενέργειας	89.80 kWh/m ² a
Ενεργειακό πιστοποιητικό ισχύει έως	09.06.2031	Κατηγορία ενεργειακής απόδοσης	C
Πηγή ενέργειας	Αέριο	Έτος κατασκευής σύμφωνα με το ενεργειακό πιστοποιητικό	1994

Αριθμός ακινήτου: 26150009 - 48429 Rheine

Το ακίνητο



Αριθμός ακινήτου: 26150009 - 48429 Rheine

Το ακίνητο



VP VON POLL
IMMOBILIEN

Finden Sie
Ihre Immobilie.

Vorgemerkte Suchkunden
erfahren frühzeitig von
neuen Immobilienangeboten.

www.von-poll.com



Αριθμός ακινήτου: 26150009 - 48429 Rheine

Το ακίνητο



Αριθμός ακινήτου: 26150009 - 48429 Rheine

Το ακίνητο



VP VON POLL
IMMOBILIEN

**Immobilienbewertung –
exklusiv und
professionell.**

- Was ist Ihre Immobilie wert?
- Wie entwickelt sich der Wert Ihrer Immobilie in Zukunft?
- Wie wirkt sich eine Modernisierung auf den Wert ihrer Immobilie aus?

Ihre persönliche und exklusive Immobilienanalyse erhalten Sie nach nur wenigen Klicks.

www.home.von-poll.com



Αριθμός ακινήτου: 26150009 - 48429 Rheine

Το ακίνητο



Αριθμός ακινήτου: 26150009 - 48429 Rheine

Το ακίνητο



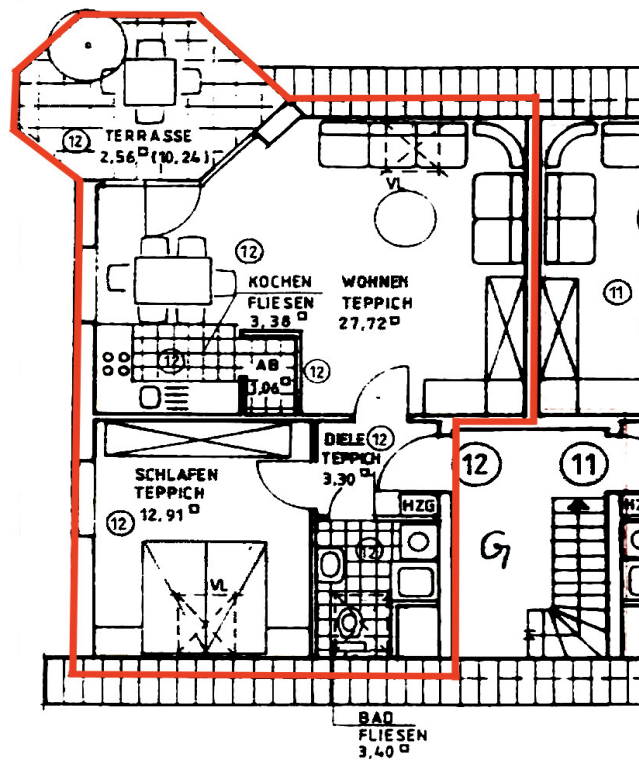
Ihre Immobilienspezialisten in Rheine und Ibbenbüren

T.: 05971 - 79 371 0 | rheine@von-poll.com
T.: 05971 - 79 371 20 | ibbenbueren@von-poll.com

www.von-poll.com/rheine

Αριθμός ακινήτου: 26150009 - 48429 Rheine

Κάτοψη



Αυτή η κάτοψη δεν είναι σε κλίμακα. Τα έγγραφα μας δόθηκαν από τον πελάτη. Για το λόγο αυτό, δεν μπορούμε να εγγυηθούμε την ακρίβεια των πληροφοριών.

Αριθμός ακινήτου: 26150009 - 48429 Rheine

Μια πρώτη εντύπωση

In ruhiger Lage von Rheine befindet sich diese attraktive Dachgeschosswohnung in einem gepflegten Mehrfamilienhaus. Das im Jahr 1994 errichtete Objekt steht auf einem großzügigen Grundstück mit insgesamt 1.496 m² Fläche und verfügt über 12 Einheiten, die sich auf zwei separate Hauseingänge verteilen.

Die Wohnung bietet ca. 54 m² Wohnfläche und überzeugt durch eine angenehme Raumaufteilung.

Machen wir einen kleinen Rundgang:

Beim Betreten gelangen Sie in den Flur, der Sie linker Hand in das Tageslichtbad führt, welches mit einer Dusche und einem Waschmaschinenanschluss ausgestattet ist. Direkt angrenzend sowie geradeaus vom Eingangsbereich befindet sich das Schlafzimmer, das ausreichend Platz für ein Doppelbett und einen Kleiderschrank bietet.

Rechts vom Flur gelangen Sie in das helle und großzügige Wohn- und Esszimmer, das den Mittelpunkt der Wohnung bildet. Die integrierte Kochnische ist funktional in den Wohnbereich eingebunden. Unmittelbar daneben befindet sich ein praktischer Abstellraum, der zusätzlichen Stauraum schafft. Vom Wohnbereich aus haben Sie direkten Zugang zur Loggia, die zum Entspannen im Freien einlädt.

Ein besonderes Highlight ist der über eine Holzterrasse im Wohnzimmer erreichbare Spitzboden, der zusätzliche Nutzfläche von ca. 31 m² Bruttogrundfläche bietet und vielseitig genutzt werden kann – beispielsweise als Hobbyraum oder Stauraum.

Außerdem stehen Ihnen ein eigener Kellerraum mit weiterer Abstellfläche sowie ein zugeordneter KFZ-Stellplatz zur Verfügung. Fahrräder können Sie bequem im gemeinschaftlich genutzten Fahrradraum auf dem Grundstück abstellen.

Die Beheizung erfolgt über eine Gas-Etagenheizung. Derzeit beträgt das

monatliche Hausgeld 130 €, wovon etwa 65 € umlagefähig sind.

Diese Wohnung eignet sich sowohl für Kapitalanleger als auch für Eigennutzer, die eine gut geschnittene Immobilie in angenehmer Lage suchen.

Αριθμός ακινήτου: 26150009 - 48429 Rheine

Λεπτομέρειες των ανέσεων

Gebäudeausstattung:

- Bauweise: massiv
- drei-geschossig (zuzüglich Vollkeller)
- zwei Eingänge

Innenausstattung:

- Gegensprechanlage: vorhanden
- Fenster: doppelverglaste Kunststofffenster (Isoglas) mit manuellen Rollläden
- Fußbodenbeläge: Laminat, Fliesen, Teppichboden
- Badezimmer voll gefliest, Dachschräge tapeziert, Dusche,

Waschmaschinenanschluss

Technik:

- Heizung: Plattenheizkörper
- Befeuerung: Gas-Etagenheizung (1994)
- Warmwasseraufbereitung per Gas-Etagenheizung

Außenanlagen:

- ca. 1.496 m² Grundstück
- Stellplatz (Sondernutzungsrecht)
- Fahrradraum auf dem Grundstück

Αριθμός ακινήτου: 26150009 - 48429 Rheine

Όλα για την τοποθεσία

Rheine, eine charmante Stadt in Nordrhein-Westfalen mit rund 77.200 Einwohnern, vereint urbane Infrastruktur mit naturnaher Lebensqualität. Eine stabile Bevölkerungsentwicklung und moderate Dichte schaffen ein harmonisches, familienfreundliches Umfeld mit vielfältigen Freizeit- und Bildungsangeboten. Gute Verkehrsanbindung und umfassende Gesundheitsversorgung unterstreichen den hohen Lebensstandard.

Familien profitieren von einem sicheren, gemeinschaftsorientierten Umfeld mit zahlreichen Kitas und Schulen in fußläufiger Nähe, die eine verlässliche Basis für die Entwicklung der Kinder bieten. Spielplätze, Parks und Sportanlagen fördern eine aktive Freizeitgestaltung im Grünen und stärken das nachbarschaftliche Miteinander.

Die Bildungsangebote sind vielfältig und gut erreichbar: die Kita St. Martin (ca. 2 Minuten), die Annetteschule (ca. 5 Minuten) sowie weiterführende Schulen, die zu Fuß oder per Bus erreichbar sind. Die medizinische Versorgung ist durch Hausärzte, Apotheken und das Jakobi-Krankenhaus gesichert. Für die Freizeit stehen Parks, Sportmöglichkeiten sowie Cafés und Restaurants zur Verfügung. Die nahegelegene Bushaltestelle „In der Lake“ (ca. 2 Minuten) ermöglicht eine flexible Mobilität.

Insgesamt bietet Rheine Familien eine hohe Lebensqualität mit optimalen Bildungs-, Betreuungs- und Freizeitmöglichkeiten in einer sicheren und lebendigen Umgebung.

Αριθμός ακινήτου: 26150009 - 48429 Rheine

Συνεργάτης επικοινωνίας

Για περισσότερες πληροφορίες, επικοινωνήστε με τον υπεύθυνο επικοινωνίας σας:

Michael Knieper

Marktstraße 20, 48431 Rheine

Tel.: +49 5971 - 79 371 0

E-Mail: rheine@von-poll.com

Στην αποποίηση ευθύνης της von Poll Immobilien GmbH

www.von-poll.com