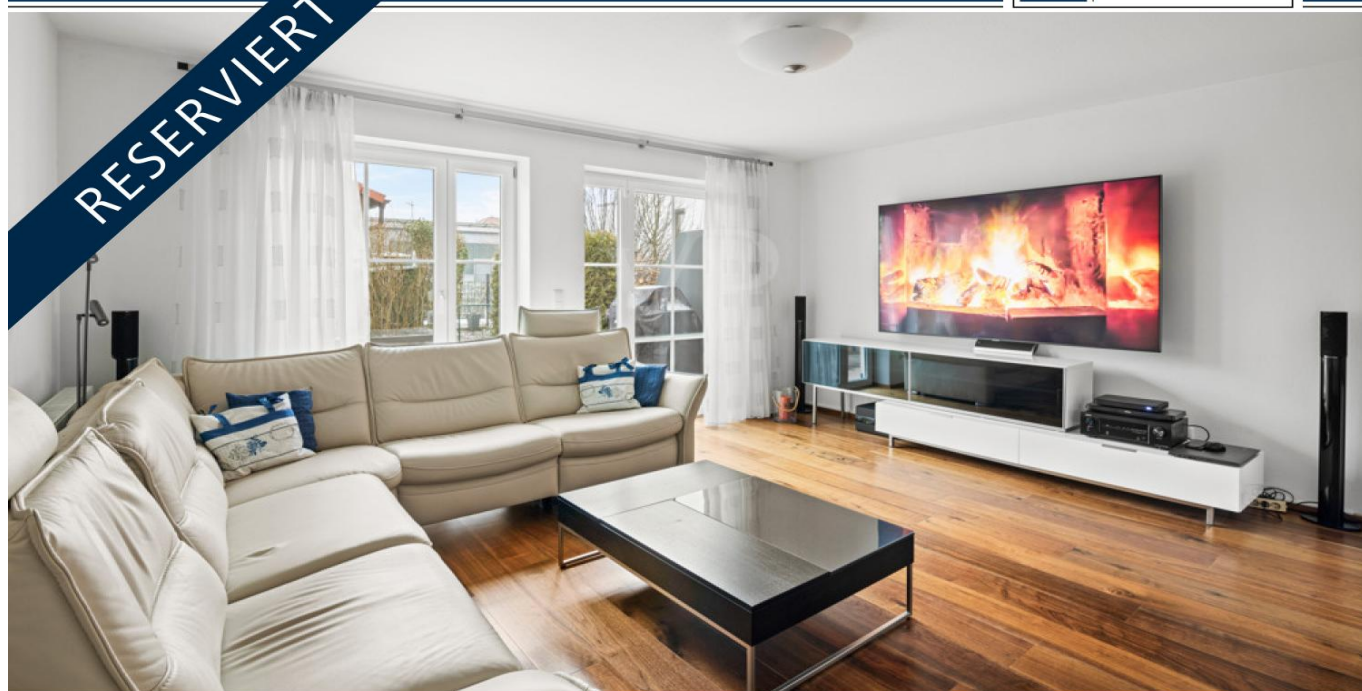


Mering

RÉSERVÉ : Disponible immédiatement : Maison mitoyenne lumineuse, idéalement située pour les déplacements domicile-travail.

CODE DU BIEN: 23122018

RESERVIERT



www.von-poll.com

PRIX D'ACHAT: 675.000 EUR • SURFACE HABITABLE: ca. 131 m² • PIÈCES: 5 • SUPERFICIE DU TERRAIN: 204 m²

CODE DU BIEN: 23122018 - 86415 Mering

- En un coup d'œil
- La propriété
- Informations énergétiques
- Une première impression
- Détails des commodités
- Tout sur l'emplacement
- Plus d'informations
- Contact

CODE DU BIEN: 23122018 - 86415 Mering

En un coup d'œil

| | |
|------------------------|-----------------|
| CODE DU BIEN | 23122018 |
| Surface habitable | ca. 131 m² |
| Type de toiture | à deux versants |
| Pièces | 5 |
| Chambres à coucher | 2 |
| Salles de bains | 2 |
| Année de construction | 2004 |
| Place de stationnement | 1 x Garage |

| | |
|------------------------------|---|
| Prix d'achat | 675.000 EUR |
| Type de bien | Maison en bande d'angle |
| Commission pour le locataire | Käuferprovision beträgt 3,57 % (inkl. MwSt.) des beurkundeten Kaufpreises |
| État de la propriété | Bon état |
| Technique de construction | massif |
| Aménagement | Terrasse, Bloc-cuisine |

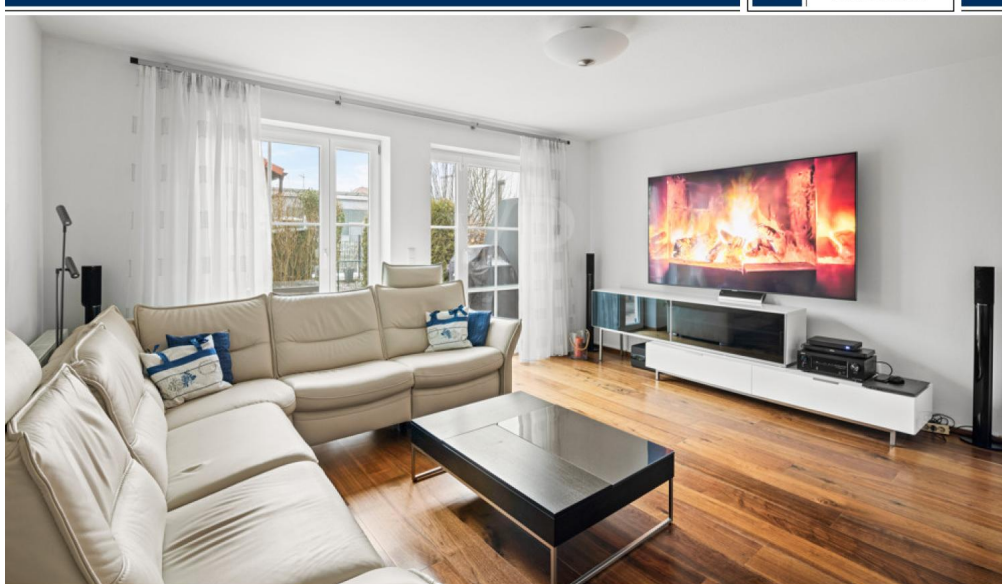
CODE DU BIEN: 23122018 - 86415 Mering

Informations énergétiques

| | | | |
|---|----------------------|---|---------------------------------------|
| Type de chauffage | Chauffage par le sol | Certification énergétique | Certificat de performance énergétique |
| Chauffage | Gaz | | |
| Certification énergétique valable jusqu'au | 31.01.2033 | Consommation finale d'énergie | 99.70 kWh/m²a |
| Source d'alimentation | Gaz | Classement énergétique | C |
| | | Année de construction selon le certificat énergétique | 2004 |

CODE DU BIEN: 23122018 - 86415 Mering

La propriété



www.von-poll.com



CODE DU BIEN: 23122018 - 86415 Mering

La propriété



CODE DU BIEN: 23122018 - 86415 Mering

La propriété



CODE DU BIEN: 23122018 - 86415 Mering

La propriété



VON POLL
IMMOBILIEN

**Finden Sie
Ihre Immobilie.**

Vorgemerkte Suchkunden
erfahren frühzeitig von
neuen Immobilienangeboten.

www.von-poll.com

Capital

**MAKLER-KOMPASS
WOHNEN****Top-Makler Augsburg**

Höchstnote für
von Poll Immobilien

Quelle: IIB Institut
IM TEST: 4.288 Makler

HEFT 10/25
GÜLTIG BIS: 10/26

CODE DU BIEN: 23122018 - 86415 Mering

La propriété



VON POLL
IMMOBILIEN

Hat dieses Objekt Ihr Interesse geweckt?

Sie wünschen weitere Impressionen?

Sie möchten die genaue Lage erfahren?

Wir senden Ihnen gern alle gewünschten Informationen zu.

Kontaktieren Sie uns unter:

T.: 0821 50 89 06-21

Shop Augsburg | Werbhausgasse 2, Eingang Bäckergerasse | 86150 Augsburg | augsburg@von-poll.com

Leading
REAL ESTATE
COMPANIES
IN THE WORLD

www.von-poll.com/augsburg

CODE DU BIEN: 23122018 - 86415 Mering

Une première impression

Voici une maison mitoyenne lumineuse et chaleureuse, idéale pour une famille, située en bout de rangée dans un quartier recherché de Mering. Construite en 2004, cette maison séduit par son agencement spacieux, ses prestations modernes et de grande qualité, et son excellent confort de vie. Le cœur de la maison est un espace de vie ouvert et lumineux comprenant un salon et une salle à manger, avec de grandes baies vitrées et un accès direct à une terrasse ensoleillée et un jardin bien entretenu – un lieu parfait pour se détendre aux beaux jours. La cuisine moderne et équipée vous invite à cuisiner en famille. À l'étage, vous trouverez deux chambres confortables et une salle de bain spacieuse baignée de lumière naturelle. L'une des chambres dispose d'une pièce attenante, idéale pour aménager un dressing, un bureau ou tout autre espace selon vos envies. Le studio aménagé dans les combles, avec sa propre salle de bain, offre un espace de vie supplémentaire appréciable. Ce bien attrayant est complété par un garage simple attenant. Intéressé(e) ? N'hésitez pas à nous contacter.

CODE DU BIEN: 23122018 - 86415 Mering

Détails des commodités

- Ruhig und zentral gelegen
- Optimale Raumaufteilung
- Lichtdurchflutete Räumlichkeiten
- Hochwertige Ausstattung
- Kochbereich mit Einbauküche
- 2 Bäder
- Hobbyraum
- Gepflegter Garten
- Garage

CODE DU BIEN: 23122018 - 86415 Mering

Tout sur l'emplacement

Die Marktgemeinde Mering ist Heimat für rund 15.000 Einwohner und damit der drittgrößte Ort im Landkreis Aichach-Friedberg.

Mering zeigt sich modern und aufgeweckt aber auch idyllisch und ländlich.

Das wird an den vielen verschiedenen Möglichkeiten, die der Ort bietet besonders sichtbar.

Es gibt über 100 Vereine, ein Freibad mit ausgedehnten Liege- und Spielwiesen, eine moderne Bücherei sowie alle notwendigen Geschäfte für den täglichen Bedarf.

Restaurants und Cafés laden zu geselligen Stunden ein. Auch ein breites Angebot von Geschäften ermöglicht einen Einkaufsbummel durch den Ort. Mering durch breites Angebot Immer freitags findet ein Wochenmarkt auf dem großzügigen Marktplatz statt, der seit einiger Zeit über kostenloses W-LAN (Hotspot) für die Bürger verfügt. Mering zeichnet sich auch durch soziale Einrichtungen wie beispielsweise die Kleiderkammer, das Bürgernetz, die Tafel oder die Vereinigung Mering ist bunt, die sich gegen Intoleranz und für Gleichberechtigung einsetzt, aus.

In Mering gibt es zwei Grundschulen, eine Realschule und ein Gymnasium. Für die Unterbringung und Versorgung der jüngeren Kinder stehen mehrere Kindertagesstätten, ein Ferienkindergarten und ein Hort zur Verfügung. Schnelles Internet ist für die 3.800 Haushalte von Mering selbstverständlich.

Nur wenige Minuten von Mering entfernt ist das Erholungsgebiet der Lechstaustufe 23 „Mandichosee“. Rad- und Wanderwege im Umkreis laden zu Ausflügen ins Grüne ein. Die angebotenen Möglichkeiten zur Freizeitgestaltung halten für jeden Geschmack etwas vor.

Durch diese günstige Lage und die sehr gute Anbindung bietet Mering auch für Pendler einen optimalen Standort.

Vom Bahnhof erreichen Sie München in ca. 20 Minuten, Augsburg in ca. 17 Minuten. Die nahegelegene A8, B17, B2 ermöglichen von hier aus schnelle Anschlussmöglichkeiten in Richtung Stuttgart oder München. Den Münchener Flughafen erreichen Sie in ca. 40 Autominuten.

CODE DU BIEN: 23122018 - 86415 Mering

Plus d'informations

Es liegt ein Energieverbrauchsausweis vor.
Dieser ist gültig bis 31.1.2033.
Endenergieverbrauch beträgt 99.70 kwh/(m²*a).
Wesentlicher Energieträger der Heizung ist Gas.
Das Baujahr des Objekts lt. Energieausweis ist 2004.
Die Energieeffizienzklasse ist C.

GELDWÄSCHE: Als Immobilienmaklerunternehmen ist die von Poll Immobilien GmbH nach § 2 Abs. 1 Nr. 14 und § 11 Abs. 1, 2 Geldwäschegesetz (GwG) dazu verpflichtet, bei der Begründung einer Geschäftsbeziehung die Identität des Vertragspartners festzustellen und zu überprüfen, bzw. sobald ein ernsthaftes Interesse an der Durchführung des Immobilienkaufvertrages besteht. Hierzu ist es erforderlich, dass wir nach § 11 Abs. 4 GwG die relevanten Daten Ihres Personalausweises festhalten (wenn Sie als natürliche Person handeln) – beispielsweise mittels einer Kopie. Bei einer juristischen Person benötigen wir eine Kopie des Handelsregistrauszugs, aus welchem der wirtschaftlich Berechtigte hervorgeht. Das Geldwäschegesetz sieht vor, dass der Makler die Kopien bzw. Unterlagen fünf Jahre aufbewahren muss. Als unser Vertragspartner haben Sie auch eine Mitwirkungspflicht nach § 11 Abs. 6 GwG.

HAFTUNG: Wir weisen darauf hin, dass die von uns weitergegebenen Objektinformationen, Unterlagen, Pläne etc. vom Verkäufer bzw. Vermieter stammen. Eine Haftung für die Richtigkeit oder Vollständigkeit der Angaben übernehmen wir daher nicht. Es obliegt daher unseren Kunden, die darin enthaltenen Objektinformationen und Angaben auf ihre Richtigkeit hin zu überprüfen. Alle Immobilienangebote sind freibleibend und vorbehaltlich Irrtümer, Zwischenverkauf- und Vermietung oder sonstiger Zwischenverwertung.

UNSER SERVICE FÜR SIE ALS EIGENTÜMER:

Planen Sie den Verkauf oder die Vermietung Ihrer Immobilie, so ist es für Sie wichtig, deren Marktwert zu kennen. Lassen Sie kostenfrei und unverbindlich den aktuellen Wert Ihrer Immobilie professionell durch einen unserer Immobilienspezialisten einschätzen. Unser bundesweites und internationales Netzwerk ermöglicht es uns, Verkäufer bzw. Vermieter und Interessenten bestmöglich zusammenzuführen.

CODE DU BIEN: 23122018 - 86415 Mering

Contact

Pour de plus amples informations, veuillez contacter votre personne de contact :

Gabriele Gräf

Werbhausgasse 2 / Eingang Bäckergerasse, 86150 Augsburg

Tel.: +49 821 - 50 89 062 1

E-Mail: augsburg@von-poll.com

Vers la clause de non-responsabilité de von Poll Immobilien GmbH

www.von-poll.com