

Worms / Heppenheim an der Wiese

Villa Art Nouveau rénovée offrant de multiples possibilités d'utilisation !

CODE DU BIEN: 25154040a



www.von-poll.com

PRIX D'ACHAT: 790.000 EUR • SURFACE HABITABLE: ca. 350 m² • PIÈCES: 12 • SUPERFICIE DU TERRAIN: 350 m²

CODE DU BIEN: 25154040a - 67551 Worms / Heppenheim an der Wiese

- **En un coup d'œil**
- **La propriété**
- **Informations énergétiques**
- **Une première impression**
- **Tout sur l'emplacement**
- **Contact**

CODE DU BIEN: 25154040a - 67551 Worms / Heppenheim an der Wiese

En un coup d'œil

CODE DU BIEN	25154040a	Prix d'achat	790.000 EUR
Surface habitable	ca. 350 m²	Type de bien	Country houses and manors
Type de toiture	Toit en croupe	Commission pour le locataire	Käuferprovision 3,57% (inkl. MwSt.) des beurkundeten Kaufpreises.
Pièces	12	Modernisation / Rénovation	2020
Année de construction	1907	État de la propriété	Refait à neuf
Place de stationnement	2 x surface libre	Technique de construction	massif
		Aménagement	WC invités, Bloc-cuisine, Balcon

CODE DU BIEN: 25154040a - 67551 Worms / Heppenheim an der Wiese

Informations énergétiques

Type de chauffage	Chauffage centralisé	Certification énergétique	Legally not required
Source d'alimentation	Gaz		

CODE DU BIEN: 25154040a - 67551 Worms / Heppenheim an der Wiese

La propriété



CODE DU BIEN: 25154040a - 67551 Worms / Heppenheim an der Wiese

La propriété



CODE DU BIEN: 25154040a - 67551 Worms / Heppenheim an der Wiese

La propriété



CODE DU BIEN: 25154040a - 67551 Worms / Heppenheim an der Wiese

La propriété



CODE DU BIEN: 25154040a - 67551 Worms / Heppenheim an der Wiese

La propriété



CODE DU BIEN: 25154040a - 67551 Worms / Heppenheim an der Wiese

La propriété



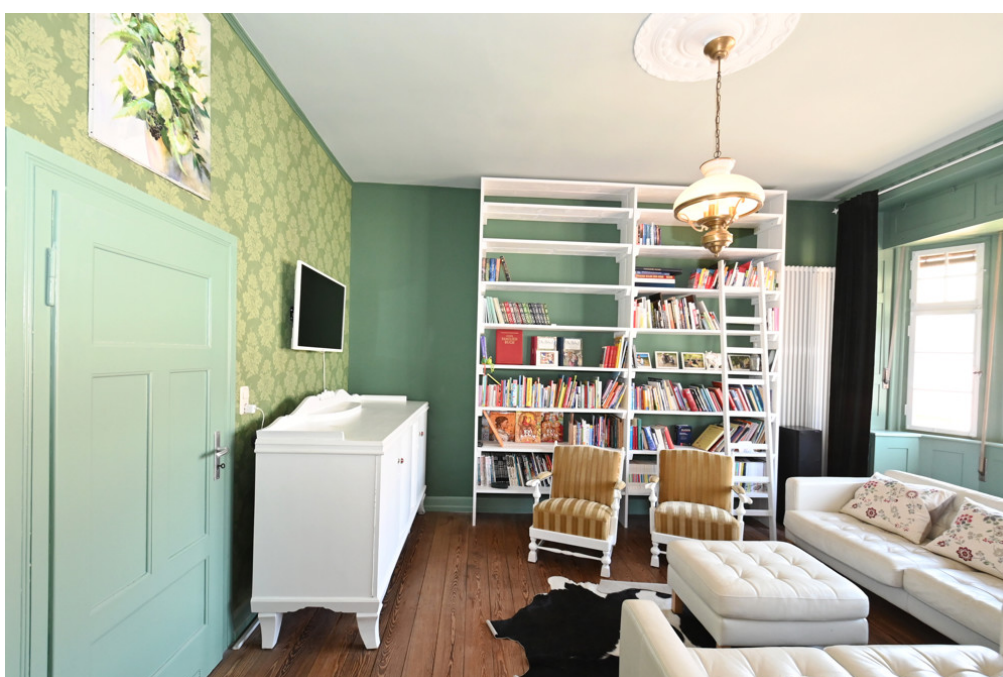
CODE DU BIEN: 25154040a - 67551 Worms / Heppenheim an der Wiese

La propriété



CODE DU BIEN: 25154040a - 67551 Worms / Heppenheim an der Wiese

La propriété



CODE DU BIEN: 25154040a - 67551 Worms / Heppenheim an der Wiese

La propriété



CODE DU BIEN: 25154040a - 67551 Worms / Heppenheim an der Wiese

La propriété



CODE DU BIEN: 25154040a - 67551 Worms / Heppenheim an der Wiese

La propriété



CODE DU BIEN: 25154040a - 67551 Worms / Heppenheim an der Wiese

La propriété



CODE DU BIEN: 25154040a - 67551 Worms / Heppenheim an der Wiese

La propriété



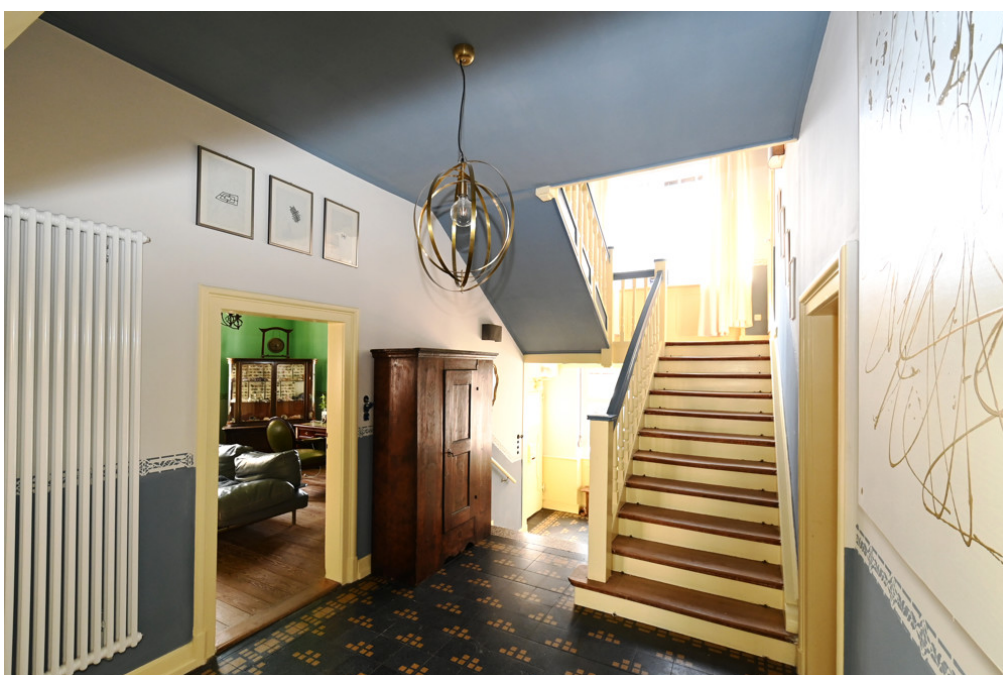
CODE DU BIEN: 25154040a - 67551 Worms / Heppenheim an der Wiese

La propriété



CODE DU BIEN: 25154040a - 67551 Worms / Heppenheim an der Wiese

La propriété



CODE DU BIEN: 25154040a - 67551 Worms / Heppenheim an der Wiese

La propriété



CODE DU BIEN: 25154040a - 67551 Worms / Heppenheim an der Wiese

La propriété



CODE DU BIEN: 25154040a - 67551 Worms / Heppenheim an der Wiese

La propriété



CODE DU BIEN: 25154040a - 67551 Worms / Heppenheim an der Wiese

La propriété



CODE DU BIEN: 25154040a - 67551 Worms / Heppenheim an der Wiese

La propriété



CODE DU BIEN: 25154040a - 67551 Worms / Heppenheim an der Wiese

La propriété



CODE DU BIEN: 25154040a - 67551 Worms / Heppenheim an der Wiese

La propriété



CODE DU BIEN: 25154040a - 67551 Worms / Heppenheim an der Wiese

La propriété



CODE DU BIEN: 25154040a - 67551 Worms / Heppenheim an der Wiese

La propriété



CODE DU BIEN: 25154040a - 67551 Worms / Heppenheim an der Wiese

La propriété



CODE DU BIEN: 25154040a - 67551 Worms / Heppenheim an der Wiese

La propriété



CODE DU BIEN: 25154040a - 67551 Worms / Heppenheim an der Wiese

La propriété



CODE DU BIEN: 25154040a - 67551 Worms / Heppenheim an der Wiese

La propriété



CODE DU BIEN: 25154040a - 67551 Worms / Heppenheim an der Wiese

La propriété



CODE DU BIEN: 25154040a - 67551 Worms / Heppenheim an der Wiese

La propriété

FÜR SIE IN DEN BESTEN LAGEN

VP VON POLL
IMMOBILIEN®



Gern informieren wir Sie persönlich über weitere Details zur Immobilie.
Vereinbaren Sie einen Besichtigungstermin mit uns:
0800 – 333 33 09
Wir freuen uns, von Ihnen zu hören.

www.von-poll.com

CODE DU BIEN: 25154040a - 67551 Worms / Heppenheim an der Wiese

Une première impression

Diese charmante, denkmalgeschützte Altbauvilla, ehemals das Herrenhaus eines Weingutes, bietet Ihnen eine Wohnfläche von ca. 350 m².

Direkt im Eingangsbereich spüren Sie die heimelige Atmosphäre dieser besonderen Immobilie. Eine charmante breite Holzterasse, Großzügigkeit, Helligkeit und Wärme; eben ein klassischer Altbau zum Wohlfühlen!

Ideal für eine Familie mit Kindern oder in Kombination Wohnen und Arbeiten unter einem Dach!

Auch eine teilweise gewerbliche Nutzung ist von den jetzigen Eigentümern als Option geplant worden, und so wurde dieses Anwesen im Jahr 2020 aufwendig modernisiert und mit der neuesten Technik ausgestattet.

Von Anfang an wurde die Modernisierung in Abstimmung mit der Denkmalschutzbehörde Schritt für Schritt vorgenommen.

Auch zukünftige Veränderungen sind hinsichtlich der Denkmalschutz-AfA finanziell attraktiv und geben dem neuen Eigentümer noch Abschreibungsmöglichkeiten. Dies sollte in Abstimmung mit einem Steuerberater gesondert besprochen werden.

Das Anwesen verfügt über zwei Vollgeschosse und ein ausgebautes Dachgeschoss. Die Aufteilung der jeweiligen Räumlichkeiten bietet Ihnen ganz verschiedene Gestaltungsmöglichkeiten.

Im Erdgeschoss werden Ihnen vier Zimmer, die Küche und drei weitere großzügig geschnittene Zimmer geboten. Alle Zimmer führen Sie direkt in die Diele. Zwischen den beiden Stockwerken wurde ein großzügiges WC mit Tageslichtfenster eingebaut.

Im Erdgeschoss und auch im Obergeschoss wurde ein neues Vollbad geschaffen. Auch wurde zugleich eine Fußbodenheizung in der Küche und in den Bädern verlegt.

Insgesamt verfügt das Haus über zwölf Zimmer, drei Bäder (davon zwei Vollbäder) sowie ein Gäste-WC.

Im ersten Obergeschoss befinden sich fünf Zimmer und ein Balkon.

Im zweiten Obergeschoss liegen drei weitere Zimmer mit Abseiten.

Die Heizung ist eine multifunktionale Heizung, die mit Gas in Kombination mit einer Solaranlage eingerichtet wurde. Auch eine Umrüstung zu anderen Energiequellen ist hier möglich. Eine Ergänzung der Heizung durch einen wasserführenden Kamin ist ebenso

machbar. Zusätzlich wurden in zwei Bereichen Wandheizungen integriert, die situativ betrieben werden können.

Ein in Verbindung stehendes Nebengebäude ergänzt die Jugendstilvilla. Hier kann auch eine vom Stammhaus getrennte gewerbliche Nutzung umgesetzt werden. Die Kombination von stilvollem Jugendstil-Ambiente mit einem sanierten Nebengebäude, das u.a. als Büro oder Praxis betrieben werden kann, ist für Selbständige besonders attraktiv.

CODE DU BIEN: 25154040a - 67551 Worms / Heppenheim an der Wiese

Tout sur l'emplacement

Im Ostteil von Rheinland-Pfalz liegt die ungefähr zweitausend Jahre alte Nibelungen-Stadt Worms.

Worms und Trier gehören damit zu den beiden ältesten Städten Deutschlands.

Bekannt ist Worms als Nibelungen- und Lutherstadt.

Die Stadt Worms liegt nördlich von der wirtschaftlich starken Metropolregion Rhein-Neckar und liegt südwestlich vom Rhein-Main-Gebiet und stellt damit das Bindeglied zwischen diesen beiden Wirtschaftsregionen dar.

Diese sehr verkehrsgünstige Lage und der traditionelle Weinanbau in der Region prägen den Charakter der Stadt mit seinen acht Stadtbezirken und 19 Stadtteilen.

Heute bietet Worms neben zahllosen restaurierten Kirchen und jüdischen Synagogen, eine Vielzahl von Sehenswürdigkeiten. Auch ein Kultur- und Tagungszentrum, eine Fachhochschule und verschiedene Einkaufsmöglichkeiten (Wormser Einkaufspark WEP) komplementieren das facettenreiche Bild von Worms.

In der näheren Umgebung befinden sich zudem zahlreiche renommierte VDP-Weingüter sowie eine Auswahl an sehr guten Restaurants, die die hohe Lebensqualität dieser Lage zusätzlich unterstreichen.

CODE DU BIEN: 25154040a - 67551 Worms / Heppenheim an der Wiese

Contact

Pour de plus amples informations, veuillez contacter votre personne de contact :

Barbara Busch

Seckenheimer Straße 30a, 68165 Mannheim

Tel.: +49 621 - 72 49 440

E-Mail: mannheim@von-poll.com

Vers la clause de non-responsabilité de von Poll Immobilien GmbH

www.von-poll.com