

Wuppertal

## Funckstrasse - Appartement de 4 pièces avec jardin commun dans un immeuble résidentiel historique

CODE DU BIEN: 25063033



[www.von-poll.com](http://www.von-poll.com)

PRIX D'ACHAT: 220.000 EUR • SURFACE HABITABLE: ca. 102,5 m<sup>2</sup> • PIÈCES: 4

CODE DU BIEN: 25063033 - 42115 Wuppertal

- En un coup d'œil
- La propriété
- Informations énergétiques
- Plans d'étage
- Une première impression
- Détails des commodités
- Tout sur l'emplacement
- Plus d'informations
- Contact

**CODE DU BIEN: 25063033 - 42115 Wuppertal**

## En un coup d'œil

CODE DU BIEN	25063033
Surface habitable	ca. 102,5 m²
Etage	3
Pièces	4
Chambres à coucher	3
Salles de bains	1
Année de construction	1901

Prix d'achat	220.000 EUR
Type	Etage
Commission pour le locataire	Käuferprovision beträgt 3,57 % (inkl. MwSt.) des beurkundeten Kaufpreises
État de la propriété	A rénover
Aménagement	Jardin / utilisation partagée

CODE DU BIEN: 25063033 - 42115 Wuppertal

## Informations énergétiques

Type de chauffage	Chauffage à l'étage
Chauffage	Gaz
Certification énergétique valable jusqu'au	24.09.2035
Source d'alimentation	Gaz

Certification énergétique	Diagnostic énergétique
Consommation d'énergie	282.58 kWh/m²a
Classement énergétique	H
Année de construction selon le certificat énergétique	1901

CODE DU BIEN: 25063033 - 42115 Wuppertal

## La propriété



CODE DU BIEN: 25063033 - 42115 Wuppertal

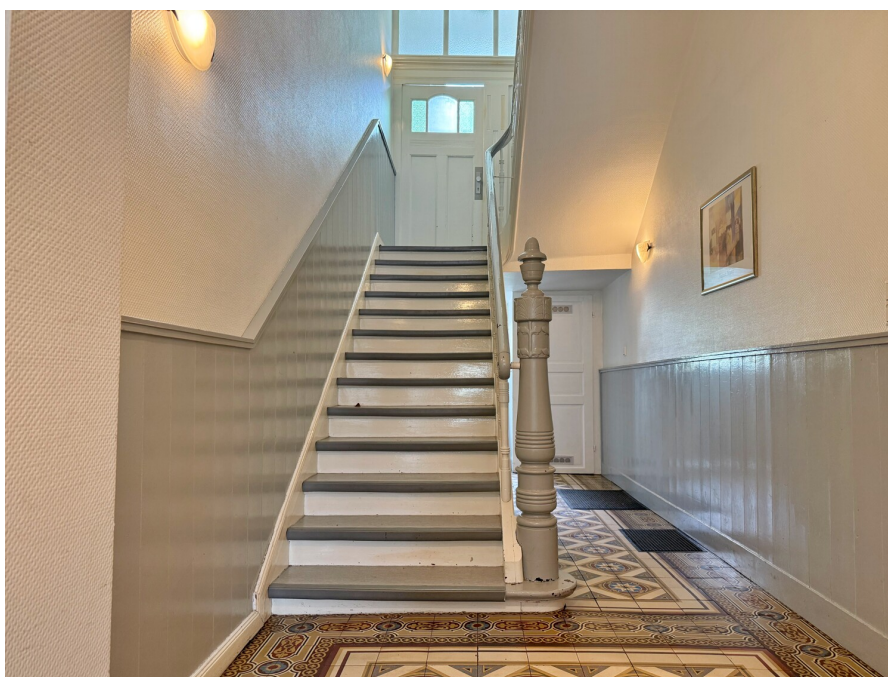
## La propriété





CODE DU BIEN: 25063033 - 42115 Wuppertal

## La propriété



CODE DU BIEN: 25063033 - 42115 Wuppertal

## La propriété





CODE DU BIEN: 25063033 - 42115 Wuppertal

## La propriété



**VP VON POLL**  
IMMOBILIEN

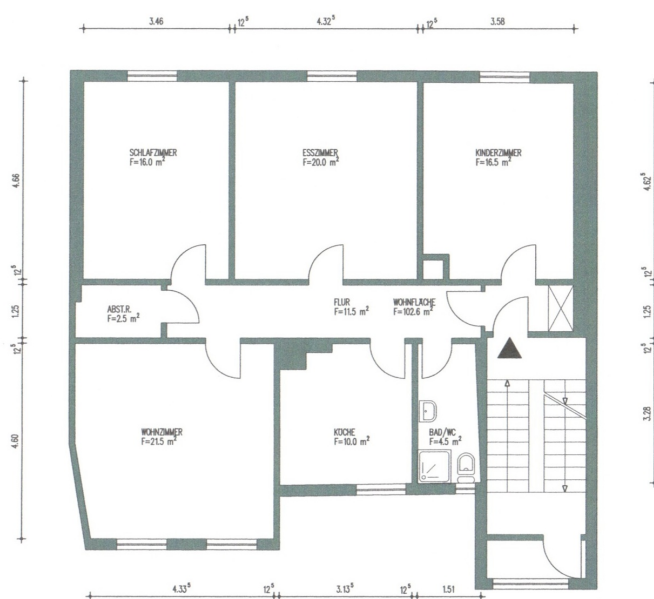
Finden Sie  
*Ihre* Immobilie.

Vorgemerkte Suchkunden  
erfahren frühzeitig von  
neuen Immobilienangeboten.

[www.von-poll.com](http://www.von-poll.com)

CODE DU BIEN: 25063033 - 42115 Wuppertal

## Plans d'étage



GRUNDRISS: 3. OBERGESCHOSS

Ce plan n'est pas à l'échelle. Les documents nous ont été remis par le client. Pour cette raison, nous ne pouvons pas garantir l'exactitude des informations.

**CODE DU BIEN: 25063033 - 42115 Wuppertal**

## Une première impression

Cet appartement de 4 pièces se situe au troisième étage d'un immeuble résidentiel de prestige, construit en 1901 et méticuleusement entretenu. Grâce à un suivi régulier, l'immeuble est en excellent état et allie charme historique et confort moderne. L'appartement se trouve dans un quartier résidentiel très prisé, en bordure du quartier de Briller, l'un des plus beaux et recherchés de la ville, réputé pour son architecture élégante, ses rues calmes et son cadre de vie exceptionnel. D'une superficie d'environ 102,5 m², l'appartement offre un agencement spacieux comprenant quatre grandes pièces. Trois d'entre elles donnent sur la rue, tandis que la quatrième, la cuisine et la salle de bains s'ouvrent sur le jardin. Une buanderie attenante permet d'installer un lave-linge et un sèche-linge. Une grande cave complète ce bien. Les charges mensuelles s'élèvent à 145 € (pour 2 personnes). L'appartement nécessite quelques travaux de modernisation et offre la possibilité d'aménager les pièces selon vos envies. Un espace de rangement supplémentaire est disponible dans les combles spacieux situés au-dessus de l'appartement. L'immeuble résidentiel, qui compte quatre étages, est en excellent état. Un appartement supplémentaire au rez-de-chaussée est également disponible à la vente. Nous serions ravis de vous fournir de plus amples informations, des photos et des documents.

CODE DU BIEN: 25063033 - 42115 Wuppertal

## Détails des commodités

Etagenheizung:

Gastherme aus 2005

Übersicht Modernisierungen des Wohnhauses seit 2009:

2024 - Fassade verputzt und neuer Anstrich

2024 - Pflasterung vor dem Haus erneuert

2011- Dacheindeckung, Fallrohre, Dachrinnen erneuert



CODE DU BIEN: 25063033 - 42115 Wuppertal

## Tout sur l'emplacement

Das Mehrfamilienhaus befindet sich am Rande des Briller Viertels in Wuppertal Elberfeld, dem größten zusammenhängenden Villengürtel Deutschlands. Von hier aus sind die Einrichtungen des täglichen Bedarfs in 5 bis 10 Minuten und teilweise fußläufig erreichbar. Die Autobahnauffahrt Katernberg erreichen Sie innerhalb von 5 Autominuten. Die Elberfelder Innenstadt ebenfalls.

Anbindungen an den ÖPNV sind innerhalb von einer Minute zu Fuß zu erreichen.

Wuppertal ist mit rund 360.000 Einwohnern die größte Stadt und das Industrie-, Wirtschafts-, Bildungs- und Kulturzentrum des Bergischen Landes. Die „Großstadt im Grünen“ liegt südlich des Ruhrgebiets und ist als 17. größte Stadt Deutschlands eines der Oberzentren des Landes Nordrhein-Westfalen. Die Topografie ist gekennzeichnet durch das Tal der Wupper, die sich rund 20 km durchs Stadtgebiet windet und deren steile Hänge oft bewaldet sind. Die südlichen Stadtteile gehen in die Wiesen und Wälder des Bergischen Landes über. Mit einem Grünflächenanteil von über einem Drittel ist Wuppertal Deutschlands grünste Großstadt. Neben der Schwebebahn ist die Universitätsstadt für etliche kulturelle Einrichtungen und eine reizvolle Umgebung bekannt.

CODE DU BIEN: 25063033 - 42115 Wuppertal

## Plus d'informations

Es liegt ein Energiebedarfsausweis vor.

Dieser ist gültig bis 24.9.2035.

Endenergiebedarf beträgt 282.58 kwh/(m<sup>2</sup>\*a).

Wesentlicher Energieträger der Heizung ist Gas.

Das Baujahr des Objekts lt. Energieausweis ist 1901.

Die Energieeffizienzklasse ist H.

**GELDWÄSCHE:** Als Immobilienmaklerunternehmen ist die von Poll Immobilien GmbH nach § 2 Abs. 1 Nr. 14 und § 11 Abs. 1, 2 Geldwäschegesetz (GwG) dazu verpflichtet, bei der Begründung einer Geschäftsbeziehung die Identität des Vertragspartners festzustellen und zu überprüfen, bzw. sobald ein ernsthaftes Interesse an der Durchführung des Immobilienkaufvertrages besteht. Hierzu ist es erforderlich, dass wir nach § 11 Abs. 4 GwG die relevanten Daten Ihres Personalausweises festhalten (wenn Sie als natürliche Person handeln) – beispielsweise mittels einer Kopie. Bei einer juristischen Person benötigen wir eine Kopie des Handelsregistrauszugs, aus welchem der wirtschaftlich Berechtigte hervorgeht. Das Geldwäschegesetz sieht vor, dass der Makler die Kopien bzw. Unterlagen fünf Jahre aufbewahren muss. Als unser Vertragspartner haben Sie auch eine Mitwirkungspflicht nach § 11 Abs. 6 GwG.

**HAFTUNG:** Wir weisen darauf hin, dass die von uns weitergegebenen Objektinformationen, Unterlagen, Pläne etc. vom Verkäufer bzw. Vermieter stammen. Eine Haftung für die Richtigkeit oder Vollständigkeit der Angaben übernehmen wir daher nicht. Es obliegt daher unseren Kunden, die darin enthaltenen Objektinformationen und Angaben auf ihre Richtigkeit hin zu überprüfen. Alle Immobilienangebote sind freibleibend und vorbehaltlich Irrtümer, Zwischenverkauf- und Vermietung oder sonstiger Zwischenverwertung.

### UNSER SERVICE FÜR SIE ALS EIGENTÜMER:

Planen Sie den Verkauf oder die Vermietung Ihrer Immobilie, so ist es für Sie wichtig, deren Marktwert zu kennen. Lassen Sie kostenfrei und unverbindlich den aktuellen Wert Ihrer Immobilie professionell durch einen unserer Immobilienspezialisten einschätzen. Unser bundesweites und internationales Netzwerk ermöglicht es uns, Verkäufer bzw. Vermieter und Interessenten bestmöglich zusammenzuführen.

CODE DU BIEN: 25063033 - 42115 Wuppertal

## Contact

Pour de plus amples informations, veuillez contacter votre personne de contact :

Constantin Pauly

---

Friedrich-Ebert-Straße 38, 42103 Wuppertal

Tel.: +49 202 - 24 29 72 2

E-Mail: [wuppertal@von-poll.com](mailto:wuppertal@von-poll.com)

*Vers la clause de non-responsabilité de von Poll Immobilien GmbH*

---

[www.von-poll.com](http://www.von-poll.com)