

Offenbach am Main - Offenbach-Ost

# Bel étage am Main - Cabinet médical avec parking

CODE DU BIEN: 22065035



[www.von-poll.com](http://www.von-poll.com)

**PRIX DE LOYER: 1.400 EUR • SURFACE HABITABLE: ca. 169,96 m<sup>2</sup> • PIÈCES: 6**

**CODE DU BIEN: 22065035 - 63065 Offenbach am Main - Offenbach-Ost**

- [En un coup d'œil](#)
- [La propriété](#)
- [Informations énergétiques](#)
- [Une première impression](#)
- [Détails des commodités](#)
- [Tout sur l'emplacement](#)
- [Plus d'informations](#)
- [Contact](#)

**CODE DU BIEN: 22065035 - 63065 Offenbach am Main - Offenbach-Ost**

## En un coup d'œil

CODE DU BIEN	22065035	Prix de loyer	1.400 EUR
Surface habitable	ca. 169,96 m <sup>2</sup>	Coûts supplémentaires	480 EUR
Type de toiture	à deux versants	Office/Professional practice	Espace de bureau
Disponible à partir du	04.02.2024	Commission pour le locataire	2,19 fache der Nettomonatsmiete zzgl. 19% gesetzl. MwSt.
Pièces	6	État de la propriété	Modernisé
Chambres à coucher	4	Technique de construction	massif
Salles de bains	1	Aménagement	WC invités, Balcon
Année de construction	1951		
Place de stationnement	1 x surface libre, 75 EUR (Location)		

CODE DU BIEN: 22065035 - 63065 Offenbach am Main - Offenbach-Ost

## Informations énergétiques

Type de chauffage	Chauffage centralisé	Certification énergétique	Diagnostic énergétique
Certification énergétique valable jusqu'au	08.08.2032	Consommation d'énergie	175.90 kWh/m <sup>2</sup> a
Source d'alimentation	Gaz	Classement énergétique	F
		Année de construction selon le certificat énergétique	1997

CODE DU BIEN: 22065035 - 63065 Offenbach am Main - Offenbach-Ost

## La propriété



CODE DU BIEN: 22065035 - 63065 Offenbach am Main - Offenbach-Ost

## La propriété



CODE DU BIEN: 22065035 - 63065 Offenbach am Main - Offenbach-Ost

## La propriété



CODE DU BIEN: 22065035 - 63065 Offenbach am Main - Offenbach-Ost

## La propriété



CODE DU BIEN: 22065035 - 63065 Offenbach am Main - Offenbach-Ost

## La propriété



CODE DU BIEN: 22065035 - 63065 Offenbach am Main - Offenbach-Ost

## La propriété

FÜR SIE IN DEN BESTEN LAGEN

VP VON POLL  
IMMOBILIEN®



Gern informieren wir Sie persönlich über weitere Details zur Immobilie.  
Vereinbaren Sie einen Besichtigungstermin mit uns:  
**0800 – 333 33 09**  
Wir freuen uns, von Ihnen zu hören.

[www.von-poll.com](http://www.von-poll.com)

FÜR SIE IN DEN BESTEN LAGEN

VP VON POLL  
IMMOBILIEN®

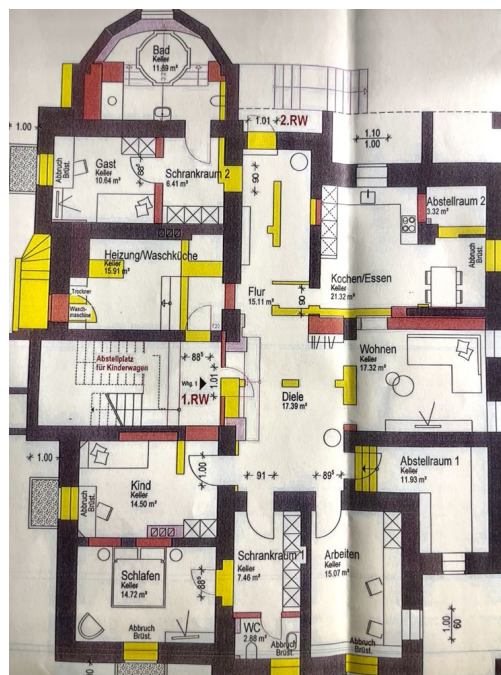


Gerne schicken wir  
Ihnen Grundrisse  
dieser Immobilie zu.

[www.von-poll.com/eppstein](http://www.von-poll.com/eppstein)

CODE DU BIEN: 22065035 - 63065 Offenbach am Main - Offenbach-Ost

## La propriété



**CODE DU BIEN: 22065035 - 63065 Offenbach am Main - Offenbach-Ost**

## Une première impression

Appartement de luxe au premier étage, comprenant 6 pièces et environ 170 m<sup>2</sup> de surface habitable, donnant directement sur le Main. Idéal pour un usage commercial, il peut accueillir jusqu'à 3 places de parking. Ne convient pas aux familles.

**CODE DU BIEN: 22065035 - 63065 Offenbach am Main - Offenbach-Ost**

## Détails des commodités

- 6-Zimmer in repräsentativer ehemaliger Unternehmervilla
- Direkte Mainlage
- Opulente Ausstattung
- Bad und Gäste-WC mit Marmor verkleidet
- Küche mit Marmorfußboden und Marmorfliesenspiegel
- Küche ohne Einbauküche
- Speisekammer mit Regalen
- Gäste-WC
- Offenes Wohnzimmer mit Essdiele bzw. Empfangsraum
- Seperater Eingang
- Tageslichtbad mit Wanne
- Bis zu 3 Fredistellplätze für je € 75,-- mtl. möglich

**CODE DU BIEN: 22065035 - 63065 Offenbach am Main - Offenbach-Ost**

## Tout sur l'emplacement

Offenbach am Main – direkt an Frankfurt am Main angrenzend, ist mit ca. 132.000 Einwohnern die fünftgrößte Stadt Hessens.

Gelegen am südlichen und südöstlichen Ufer des Mains, bietet die Stadt ein großes geschichtliches und kulturelles Erbe, eine lebendige Kunstszene und eine hohe Lebensqualität. Die einst hugenottisch geprägte Industriestadt und Zentrum der Lederwarenindustrie ist heute ein weltweit bedeutender Standort für Design und Mode. Das Stadtzentrum umfasst eine fast mediterrane Leichtigkeit, egal ob beim Marktbummel, im Restaurant oder Café. Gerade die Nähe zu Frankfurt und der interessante Mix von internationalem Flair, Stadtarchitektur und Natur zieht mehr und mehr Interessierte an, welche die Nähe zur Rhein-Main-Metropole schätzen. In und um Offenbach können Naturfreunde neben Parks und Gärten ein umfassendes Angebot finden, die zu Fuß oder mit dem Fahrrad einladen, die Apfelwein- und Obstwiesentour zu entdecken oder die Industriekultur zu erkunden.

Die Metropole Frankfurt sowie die gesamte Umgebung sind bestens an das Verkehrsnetz angebunden. Südlich der Stadt verläuft die A3, die am Offenbacher Kreuz auf die im Westen der Stadt gelegene A661 trifft. Ferner führen die B43, 46 und 448 durch das Stadtgebiet.

Im schienengebundenem Nahverkehr wird Offenbach von Regionalzügen der Deutschen Bahn sowie der VIAS Odenwaldbahn bedient.

**CODE DU BIEN: 22065035 - 63065 Offenbach am Main - Offenbach-Ost**

## Plus d'informations

Es liegt ein Energiebedarfsausweis vor.

Dieser ist gültig bis 8.8.2032.

Endenergiebedarf beträgt 175.90 kwh/(m<sup>2</sup>\*a).

Das Baujahr des Objekts lt. Energieausweis ist 1997.

Die Energieeffizienzklasse ist F.

**GELDWÄSCHE:** Als Immobilienmaklerunternehmen ist die von Poll Immobilien GmbH nach § § 1, 2 Abs. 1 Nr. 10, 4 Abs. 3 Geldwäschegesetz (GwG) dazu verpflichtet, vor Begründung einer Geschäftsbeziehung die Identität des Vertragspartners festzustellen und zu überprüfen. Hierzu ist es erforderlich, dass wir die relevanten Daten Ihres Personalausweises festhalten – beispielsweise mittels einer Kopie. Das Geldwäschegesetz (GwG) sieht vor, dass der Makler die Kopien bzw. Unterlagen fünf Jahre aufbewahren muss.

**PROVISIONSHINWEIS:** Mit der Anfrage bei und durch Inanspruchnahme der Dienstleistung der Firma von Poll Immobilien GmbH, wird ein Maklervertrag geschlossen. Sofern es durch die Tätigkeit der Firma VON POLL IMMOBILIEN GmbH zu einem wirksamen Hauptvertrag mit der Eigentümerseite kommt, hat der Interessent bei Abschluss

- eines MIETVERTRAGS keine Provision/Maklercourtage an die von Poll Immobilien GmbH zu zahlen.

- eines KAUFVERTRAGS die ortsübliche Provision/Maklercourtage an die von Poll Immobilien GmbH gegen Rechnung zu zahlen.

**HAFTUNG:** Wir weisen darauf hin, dass die von uns weitergegebenen Objektinformationen, Unterlagen, Pläne etc. vom Verkäufer bzw. Vermieter stammen. Eine Haftung für die Richtigkeit oder Vollständigkeit der Angaben übernehmen wir daher nicht. Es obliegt daher unseren Kunden, die darin enthaltenen Objektinformationen und Angaben auf ihre Richtigkeit hin zu

überprüfen. Alle Immobilienangebote sind freibleibend und vorbehaltlich Irrtümer, Zwischenverkauf- und Vermietung oder sonstiger Zwischenverwertung.

#### UNSER SERVICE FÜR SIE ALS EIGENTÜMER:

Planen Sie den Verkauf oder die Vermietung Ihrer Immobilie, so ist es für Sie wichtig, deren Marktwert zu kennen. Lassen Sie kostenfrei und unverbindlich den aktuellen Wert Ihrer Immobilie professionell durch einen unserer Immobilienspezialisten einschätzen. Unser bundesweites und internationales Netzwerk ermöglicht es uns, Verkäufer bzw. Vermieter und Interessenten bestmöglich zusammenzuführen.

**CODE DU BIEN: 22065035 - 63065 Offenbach am Main - Offenbach-Ost**

## Contact

Pour de plus amples informations, veuillez contacter votre personne de contact :

Felix Stemmler

---

Frankfurter Straße 93, 63067 Offenbach

Tel.: +49 69 - 82 37 633 0

E-Mail: [offenbach@von-poll.com](mailto:offenbach@von-poll.com)

*Vers la clause de non-responsabilité de von Poll Immobilien GmbH*

---

[www.von-poll.com](http://www.von-poll.com)