

Kriftel

Zentrumsnah wohnen: Renovierungsbedürftiges Einfamilienhaus mit Potenzial

CODE DU BIEN: 26082011



www.von-poll.com

PRIX D'ACHAT: 720.000 EUR • SURFACE HABITABLE: ca. 215 m² • PIÈCES: 8 • SUPERFICIE DU TERRAIN: 451 m²

CODE DU BIEN: 26082011 - 65830 Kriftel

- En un coup d'œil
- La propriété
- Informations énergétiques
- Une première impression
- Détails des commodités
- Tout sur l'emplacement
- Plus d'informations
- Contact

CODE DU BIEN: 26082011 - 65830 Kriftel

En un coup d'œil

CODE DU BIEN	26082011	Prix d'achat	720.000 EUR
Surface habitable	ca. 215 m ²	Type de bien	Maison urbaine
Type de toiture	à deux versants	Commission pour le locataire	Käuferprovision beträgt 3,57 % (inkl. MwSt.) des beurkundeten Kaufpreises
Pièces	8	État de la propriété	A rénover
Chambres à coucher	6	Surface de plancher	ca. 79 m ²
Salles de bains	3	Aménagement	Terrasse, WC invités, Jardin / utilisation partagée, Bloc-cuisine, Balcon
Année de construction	1971		
Place de stationnement	4 x surface libre, 1 x Garage		

CODE DU BIEN: 26082011 - 65830 Kriftel

Informations énergétiques

Type de chauffage	Chauffage centralisé	Certification énergétique	Diagnostic énergétique
Chauffage	Gaz	Consommation d'énergie	223.64 kWh/m ² a
Certification énergétique valable jusqu'au	06.04.2036	Classement énergétique	G
Source d'alimentation	Gaz	Année de construction selon le certificat énergétique	1971

CODE DU BIEN: 26082011 - 65830 Kriftel

La propriété



CODE DU BIEN: 26082011 - 65830 Kriftel

La propriété



CODE DU BIEN: 26082011 - 65830 Kriftel

La propriété



CODE DU BIEN: 26082011 - 65830 Kriftel

La propriété



CODE DU BIEN: 26082011 - 65830 Kriftel

La propriété



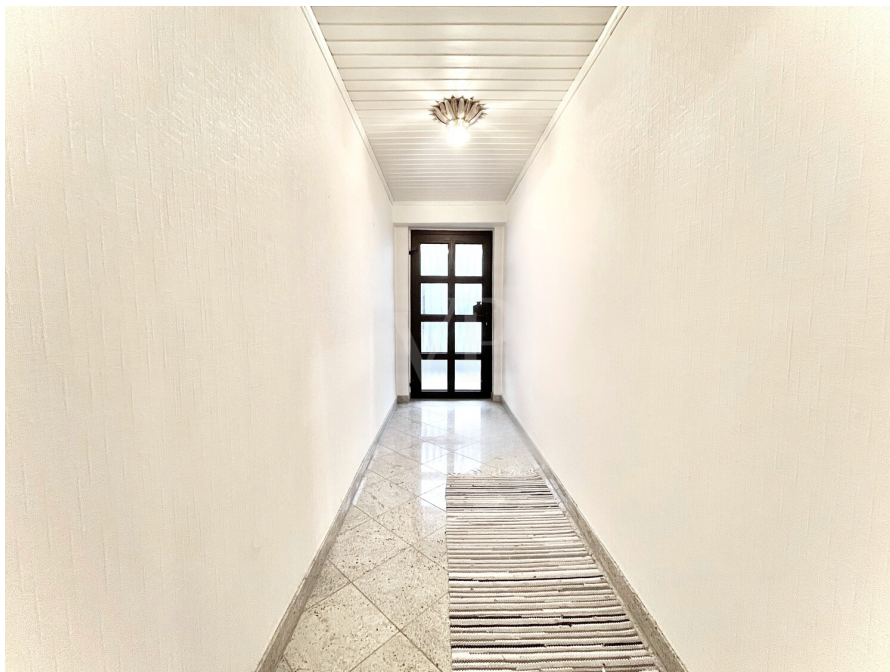
CODE DU BIEN: 26082011 - 65830 Kriftel

La propriété



CODE DU BIEN: 26082011 - 65830 Kriftel

La propriété



CODE DU BIEN: 26082011 - 65830 Kriftel

La propriété



CODE DU BIEN: 26082011 - 65830 Kriftel

La propriété



CODE DU BIEN: 26082011 - 65830 Kriftel

La propriété



FÜR SIE IN DEN BESTEN LAGEN

Gern schicken wir
Ihnen Grundrisse
dieser Immobilie zu.

CODE DU BIEN: 26082011 - 65830 Kriftel

La propriété

FÜR SIE IN DEN BESTEN LAGEN

VP VON POLL
IMMOBILIEN®

Unser Service für Sie als Eigentümer:

Wir bewerten Ihre Immobilie
kostenfrei und unverbindlich,
entwickeln eine Ihrem Objekt
angepasste Verkaufsstrategie
und stehen Ihnen bis zu einem
erfolgreichen Abschluss zur Seite.

www.von-poll.com/hofheim

IHRE BESTE LAGE

VP VON POLL
IMMOBILIEN®



IHRE IMMOBILIENSPEZIALISTEN

Eigentümern bieten wir eine kostenfreie und unverbindliche
Marktpreiseinschätzung ihrer Immobilie an.

Kontaktieren Sie uns, wir freuen uns darauf, Sie persönlich und individuell zu beraten.

T.: 06192 - 80 70 70 0

CODE DU BIEN: 26082011 - 65830 Kriftel

Une première impression

****Charmantes Anwesen mit vielseitigen Möglichkeiten – Wohnen, Vermieten oder Arbeiten unter einem Dach****

Zum Verkauf steht ein Einfamilienhaus aus dem Jahr 1971 auf einem ca. 450 m² großen Grundstück, ergänzt durch ein separates Vorderhaus. Diese besondere Kombination eröffnet eine Vielzahl an Nutzungsmöglichkeiten und macht die Immobilie sowohl für Eigennutzer als auch für Kapitalanleger besonders attraktiv.

Das Haupthaus bietet mit rund 130 m² Wohnfläche eine großzügige Raumaufteilung und viel Platz für individuelle Wohnideen. Die Substanz ist solide, gleichzeitig befindet sich die Immobilie in einem renovierungsbedürftigen Zustand – eine ideale Gelegenheit für alle, die ihr zukünftiges Zuhause nach eigenen Vorstellungen gestalten und modernisieren möchten. Hier können Sie Ihre Wohnträume verwirklichen und ein ganz persönliches Zuhause schaffen.

Ein echtes Highlight ist das zusätzliche, eigenständige Vorderhaus mit einer Wohnfläche von ca. 85,35 m². Ob zur Vermietung, als Mehrgenerationenlösung, für Gäste, als Büro oder sogar für eine gewerbliche Nutzung wie beispielsweise eine Praxis – hier stehen Ihnen alle Möglichkeiten offen. Die separate Nutzung bietet nicht nur Flexibilität, sondern auch das Potenzial für zusätzliche Einnahmen.

Das Grundstück selbst lädt mit seinem Platzangebot zu vielfältigen Gestaltungsideen ein – sei es ein gemütlicher Innenhof, ein grüner Rückzugsort oder ein Bereich für Freizeit und Entspannung.

Insgesamt präsentiert sich diese Immobilie als seltene Gelegenheit: eine Kombination aus großzügigem Wohnen, zusätzlicher Einheit und spannenden

Entwicklungsmöglichkeiten. Besonders interessant ist dieses Angebot für Käufer mit Vision, handwerklichem Geschick oder Investoren, die das vorhandene Potenzial erkennen und gezielt ausschöpfen möchten.

Gerne überzeugen wir Sie bei einer persönlichen Besichtigung von den vielfältigen Möglichkeiten dieses besonderen Objekts.

CODE DU BIEN: 26082011 - 65830 Kriftel

Détails des commodités

- * Großzügige Wohnfläche im Haupthaus (ca. 130,49 m² Wohnfläche)
- * Separates Vorderhaus (mit ca. 85,35 m² Wohnfläche)
- * Zwei eigenständige Wohneinheiten
- * Vielseitige Nutzungsmöglichkeiten (Eigennutzung + Vermietung)
- * Großzügiger, funktionaler Grundriss
- * Teilweise große, helle Räume
- * Individuelle Gestaltungsmöglichkeiten
- * Solide Raumaufteilung
- * Separate Eingänge für beide Gebäude
- * Innenhof bzw. geschützter Außenbereich
- * Grundstück mit ca. 450 m²
- * Gartenfläche mit Gestaltungsspielraum
- * Platz für Terrasse oder Sitzbereich im Freien
- * Mehrere Stellplatzmöglichkeiten auf dem Grundstück
- * Ausbaureserve bzw. Erweiterungspotenzial
- * Geeignet für Mehrgenerationenwohnen
- * Vorderhaus ideal als Gästehaus, Büro oder zur Vermietung
- * Gute Voraussetzungen für Kapitalanleger
- * Ruhige Wohnlage
- * Gewachsene Umgebung mit Bestandsbebauung
- * Solide Bausubstanz als Basis für Modernisierung
- * Attraktives Entwicklungspotenzial für individuelle Wohnkonzepte

CODE DU BIEN: 26082011 - 65830 Kriftel

Tout sur l'emplacement

Die Stadt Kriftel liegt ca. 18 km westlich von der Frankfurter City. Die Gemeinde ist mit den Nachbarstädten Hofheim und Hattersheim sehr verbunden. Der Schwarzbach durchzieht malerisch den südlichen Teil des Hauptortes Kriftel. Im Ortskern, um die Kirche und entlang der Frankfurter Straße finden Sie gute Einkaufsmöglichkeiten.

Das Gesamtbild wird bestimmt durch Einfamilienhäuser und kleine Mehrfamilienhäuser.

In Kriftel gibt es fünf Kindergärten und einen Montessori-Kindergarten, eine Grundschule, eine Gesamtschule sowie eine Berufliche Schule.

Des Weiteren befindet sich in ca. 3 km Entfernung die internationale Schule Frankfurt-Sindlingen.

Kriftel bietet eine optimale Verkehrsanbindung durch die S-Bahn (S2) in Richtung Niedernhausen sowie über Frankfurt am Main nach Dietzenbach oder mit dem Auto (A66/A3/A5) nach Frankfurt, Wiesbaden und auch zum Flughafen Frankfurt am Main.

CODE DU BIEN: 26082011 - 65830 Kriftel

Plus d'informations

Gebäudeenergiegesetz (GEG 2020):

Gem. § 48 GEG sowie § 80, Abs. 4 GEG weisen wir Sie darauf hin, dass für den Käufer der Immobilie eine Pflicht zur kostenlosen Energieberatung besteht. Gemäß den Vorgaben des Gebäudeenergiegesetzes (GEG) kann für den Käufer eine gesetzliche Verpflichtung zur Umsetzung bestimmter energetischer Maßnahmen bestehen. Zudem besteht nach dem Kauf eine Pflicht zur kostenlosen Energieberatung gemäß § 80 Abs. 4 GEG.

GELDWÄSCHE: Als Immobilienmaklerunternehmen ist die von Poll Immobilien GmbH nach § 2 Abs. 1 Nr. 14 und § 11 Abs. 1, 2 Geldwäschegesetz (GwG) dazu verpflichtet, bei der Begründung einer Geschäftsbeziehung die Identität des Vertragspartners festzustellen und zu überprüfen, bzw. sobald ein ernsthaftes Interesse an der Durchführung des Immobilienkaufvertrages besteht. Hierzu ist es erforderlich, dass wir nach § 11 Abs. 4 GwG die relevanten Daten Ihres Personalausweises festhalten (wenn Sie als natürliche Person handeln) – beispielsweise mittels einer Kopie. Bei einer juristischen Person benötigen wir eine Kopie des Handelsregisterauszugs, aus welchem der wirtschaftlich Berechtigte hervorgeht. Das Geldwäschegesetz sieht vor, dass der Makler die Kopien bzw. Unterlagen fünf Jahre aufbewahren muss. Als unser Vertragspartner haben Sie auch eine Mitwirkungspflicht nach § 11 Abs. 6 GwG.

HAFTUNG: Wir weisen darauf hin, dass die von uns weitergegebenen Objektinformationen, Unterlagen, Pläne etc. vom Verkäufer bzw. Vermieter stammen. Eine Haftung für die Richtigkeit oder Vollständigkeit der Angaben übernehmen wir daher nicht. Es obliegt daher unseren Kunden, die darin enthaltenen Objektinformationen und Angaben auf ihre Richtigkeit hin zu

überprüfen. Alle Immobilienangebote sind freibleibend und vorbehaltlich Irrtümer, Zwischenverkauf- und Vermietung oder sonstiger Zwischenverwertung.

UNSER SERVICE FÜR SIE ALS EIGENTÜMER:

Planen Sie den Verkauf oder die Vermietung Ihrer Immobilie, so ist es für Sie wichtig, deren Marktwert zu kennen. Lassen Sie kostenfrei und unverbindlich den aktuellen Wert Ihrer Immobilie professionell durch einen unserer Immobilienspezialisten einschätzen. Unser bundesweites und internationales Netzwerk ermöglicht es uns, Verkäufer bzw. Vermieter und Interessenten bestmöglich zusammenzuführen.

CODE DU BIEN: 26082011 - 65830 Kriftel

Contact

Pour de plus amples informations, veuillez contacter votre personne de contact :

Daniel Scheffler

Hauptstraße 39-41, 65719 Hofheim

Tel.: +49 6192 - 80 70 70 0

E-Mail: hofheim@von-poll.com

Vers la clause de non-responsabilité de von Poll Immobilien GmbH

www.von-poll.com