

Flörsheim am Main

Maison individuelle bifamiliale avec grand jardin et fort potentiel à Flörsheim

CODE DU BIEN: 25082150



www.von-poll.com

PRIX D'ACHAT: 520.000 EUR • SURFACE HABITABLE: ca. 169,09 m² • PIÈCES: 6 • SUPERFICIE DU TERRAIN: 668 m²

CODE DU BIEN: 25082150 - 65439 Flörsheim am Main

- En un coup d'œil
- La propriété
- Informations énergétiques
- Une première impression
- Détails des commodités
- Tout sur l'emplacement
- Plus d'informations
- Contact

CODE DU BIEN: 25082150 - 65439 Flörsheim am Main

En un coup d'œil

CODE DU BIEN	25082150
Surface habitable	ca. 169,09 m ²
Type de toiture	à deux versants
Pièces	6
Chambres à coucher	4
Salles de bains	2
Année de construction	1965
Place de stationnement	2 x surface libre, 2 x Garage

Prix d'achat	520.000 EUR
Type de bien	Maison multifamiliale
Commission pour le locataire	Käuferprovision beträgt 3,57 % (inkl. MwSt.) des beurkundeten Kaufpreises
État de la propriété	A rénover
Technique de construction	massif
Surface de plancher	ca. 161 m ²
Aménagement	Terrasse, Jardin / utilisation partagée, Bloc-cuisine, Balcon

CODE DU BIEN: 25082150 - 65439 Flörsheim am Main

Informations énergétiques

Type de chauffage	Chauffage à l'étage
Chauffage	Électricité
Certification énergétique valable jusqu'au	02.11.2035
Source d'alimentation	Électrique

Certification énergétique	Diagnostic énergétique
Consommation d'énergie	308.01 kWh/m²a
Classement énergétique	H
Année de construction selon le certificat énergétique	1965

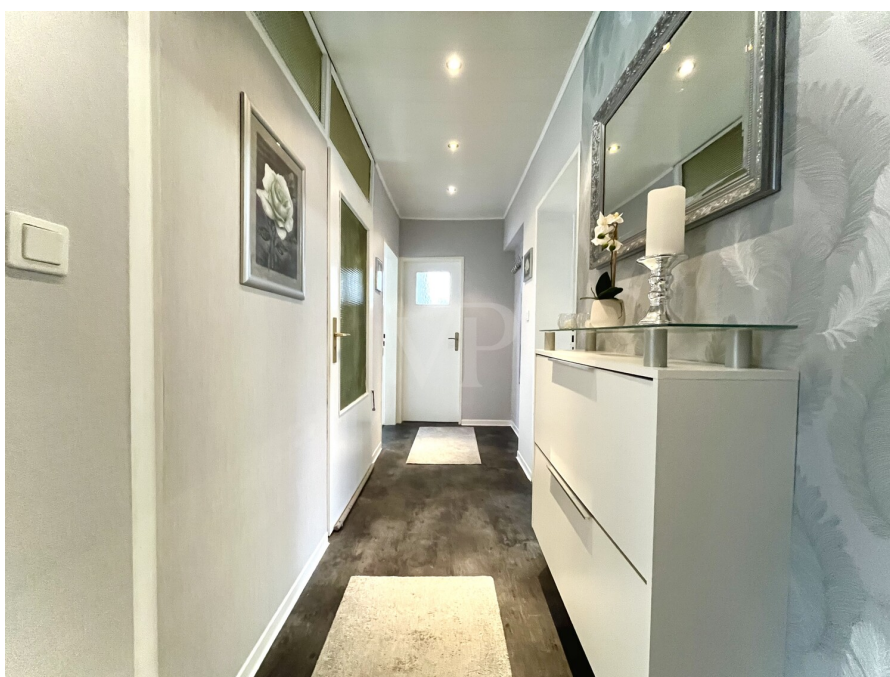
CODE DU BIEN: 25082150 - 65439 Flörsheim am Main

La propriété



CODE DU BIEN: 25082150 - 65439 Flörsheim am Main

La propriété



CODE DU BIEN: 25082150 - 65439 Flörsheim am Main

La propriété



CODE DU BIEN: 25082150 - 65439 Flörsheim am Main

La propriété



CODE DU BIEN: 25082150 - 65439 Flörsheim am Main

La propriété



CODE DU BIEN: 25082150 - 65439 Flörsheim am Main

La propriété



FÜR SIE IN DEN BESTEN LAGEN

Gern schicken wir
Ihnen Grundrisse
dieser Immobilie zu.

www.von-poll.com/hofheim

CODE DU BIEN: 25082150 - 65439 Flörsheim am Main

La propriété

FÜR SIE IN DEN BESTEN LAGEN



VON POLL
IMMOBILIEN®

Unser Service für Sie als Eigentümer:

Wir bewerten Ihre Immobilie
kostenfrei und unverbindlich,
entwickeln eine Ihrem Objekt
angepasste Verkaufsstrategie
und stehen Ihnen bis zu einem
erfolgreichen Abschluss zur Seite.

www.von-poll.com/hofheim

IHRE BESTE LAGE



VON POLL
IMMOBILIEN®



IHRE IMMOBILIENSPEZIALISTEN

Eigentümern bieten wir eine kostenfreie und unverbindliche
Marktpreiseinschätzung ihrer Immobilie an.

Kontaktieren Sie uns, wir freuen uns darauf, Sie persönlich und individuell zu beraten.

T.: 06192 - 80 70 70 0

CODE DU BIEN: 25082150 - 65439 Flörsheim am Main

Une première impression

Située dans un quartier résidentiel calme de Flörsheim, cette maison bifamiliale de construction solide, bâtie en 1965, se trouve sur un terrain spacieux et attrayant. Chaque étage comprend trois chambres, une cuisine et une salle de bains, répartis sur deux niveaux reliés par un escalier indépendant. Les combles offrent 40 m² supplémentaires de surface habitable aménagée. Le sous-sol abrite une grande salle de loisirs. La transformation en maison unifamiliale est également envisageable. La propriété bénéficie d'une excellente structure et d'un beau jardin. Deux garages et deux à trois places de parking devant la maison complètent ce bien immobilier de charme.

CODE DU BIEN: 25082150 - 65439 Flörsheim am Main

Détails des commodités

- Sehr schönes Grundstück,
- Zweifamilienhaus mit viel Potential,
- Zwei Garagen, drei Stellplätze,
- Zweifamilienhauscharakter durch zwei abgetrennte Wohnungen,
- Terrasse und Balkon

CODE DU BIEN: 25082150 - 65439 Flörsheim am Main

Tout sur l'emplacement

Die Stadt Flörsheim am Main ist ein beliebter Wohnstandort im Naherholungsgebiet Main-Taunus-Kreis und wird liebevoll als „Tor zum Rheingau“ bezeichnet. Mit ca. 20.000 Einwohnern bildet Sie ein Mittelzentrum in der Region Frankfurt – Rhein/ Main und grenzt im Norden an die Stadt Hofheim, im Osten an die Stadt Hattersheim, im Süden an die Städte Raunheim und Rüsselsheim (beide Kreis Groß-Gerau) sowie im Westen an die Stadt Hochheim. Durch charmante Altstadtanierungen, Dorferneuerung und in überschaubaren Einheiten ausgewiesene Neubaugebiete hat man es geschafft, Flörsheim zu einer Stadt mit hoher Lebens- und Wohnqualität zu entwickeln und jeden Stadtteil in seiner Eigenart und Besonderheit zu erhalten.

Die begehrte, grüne Lage von Flörsheim mit angrenzendem Naturschutzgebiet und vielen Weinbergen ist von besonderer Bedeutung und bietet neben kurzen Wegen zu Einkaufsmöglichkeiten, Ärzte & Apotheken, S-Bahnhof, zahlreiche Freizeiteinrichtungen, Spielplätze und Erholungs-/ und Kulturangebote sowie Rad- und Wanderwege. Neben der Kinderbetreuung zeichnet sich die Stadt Flörsheim am Main auch im schulischen Bereich durch einen sehr guten Ruf aus. So gibt es im gesamten Stadtgebiet vier Grundschulen, eine Haupt- und Realschule sowie ein Gymnasium.

Die Stadt liegt zwischen Frankfurt und Wiesbaden auf der Nordseite des Mains und besticht durch eine zentrale Lage mit exzellenten Verkehrsanbindungen zu den Geschäftsmetropolen im Rhein-Main Gebiet. Der S-Bahnhof S1 von Flörsheim ist gut zu erreichen und an Frankfurt, Wiesbaden und Mainz angebunden. Den Flughafen Rhein-Main erreicht man in ca. 15 Autominuten und in weniger als 25 Fahrminuten erreicht man die Frankfurter Innenstadt, Darmstadt, Mainz und Wiesbaden.

CODE DU BIEN: 25082150 - 65439 Flörsheim am Main

Plus d'informations

Es liegt ein Energiebedarfsausweis vor.
Dieser ist gültig bis 2.11.2035.
Endenergiebedarf beträgt 308.01 kwh/(m²*a).
Wesentlicher Energieträger der Heizung ist Strom.
Das Baujahr des Objekts lt. Energieausweis ist 1965.
Die Energieeffizienzklasse ist H.

GELDWÄSCHE: Als Immobilienmaklerunternehmen ist die von Poll Immobilien GmbH nach § 2 Abs. 1 Nr. 14 und § 11 Abs. 1, 2 Geldwäschegesetz (GwG) dazu verpflichtet, bei der Begründung einer Geschäftsbeziehung die Identität des Vertragspartners festzustellen und zu überprüfen, bzw. sobald ein ernsthaftes Interesse an der Durchführung des Immobilienkaufvertrages besteht. Hierzu ist es erforderlich, dass wir nach § 11 Abs. 4 GwG die relevanten Daten Ihres Personalausweises festhalten (wenn Sie als natürliche Person handeln) – beispielsweise mittels einer Kopie. Bei einer juristischen Person benötigen wir eine Kopie des Handelsregistrauszugs, aus welchem der wirtschaftlich Berechtigte hervorgeht. Das Geldwäschegesetz sieht vor, dass der Makler die Kopien bzw. Unterlagen fünf Jahre aufbewahren muss. Als unser Vertragspartner haben Sie auch eine Mitwirkungspflicht nach § 11 Abs. 6 GwG.

HAFTUNG: Wir weisen darauf hin, dass die von uns weitergegebenen Objektinformationen, Unterlagen, Pläne etc. vom Verkäufer bzw. Vermieter stammen. Eine Haftung für die Richtigkeit oder Vollständigkeit der Angaben übernehmen wir daher nicht. Es obliegt daher unseren Kunden, die darin enthaltenen Objektinformationen und Angaben auf ihre Richtigkeit hin zu überprüfen. Alle Immobilienangebote sind freibleibend und vorbehaltlich Irrtümer, Zwischenverkauf- und Vermietung oder sonstiger Zwischenverwertung.

UNSER SERVICE FÜR SIE ALS EIGENTÜMER:

Planen Sie den Verkauf oder die Vermietung Ihrer Immobilie, so ist es für Sie wichtig, deren Marktwert zu kennen. Lassen Sie kostenfrei und unverbindlich den aktuellen Wert Ihrer Immobilie professionell durch einen unserer Immobilienspezialisten einschätzen. Unser bundesweites und internationales Netzwerk ermöglicht es uns, Verkäufer bzw. Vermieter und Interessenten bestmöglich zusammenzuführen.

CODE DU BIEN: 25082150 - 65439 Flörsheim am Main

Contact

Pour de plus amples informations, veuillez contacter votre personne de contact :

Daniel Scheffler

Hauptstraße 39-41, 65719 Hofheim

Tel.: +49 6192 - 80 70 70 0

E-Mail: hofheim@von-poll.com

Vers la clause de non-responsabilité de von Poll Immobilien GmbH

www.von-poll.com