

Lautrach - Landkreis Unterallgäu

# Einfamilienhaus mit großem Grundstück & viel Potenzial in naturnaher Lage

CODE DU BIEN: 26413019



[www.von-poll.de](http://www.von-poll.de)

PRIX D'ACHAT: 305.000 EUR • SURFACE HABITABLE: ca. 131 m<sup>2</sup> • PIÈCES: 6 • SUPERFICIE DU TERRAIN: 1.474 m<sup>2</sup>

**CODE DU BIEN: 26413019 - 87763 Lautrach - Landkreis Unterallgäu**

- **En un coup d'œil**
- **La propriété**
- **Informations énergétiques**
- **Une première impression**
- **Détails des commodités**
- **Tout sur l'emplacement**
- **Plus d'informations**
- **Contact**

**CODE DU BIEN: 26413019 - 87763 Lautrach - Landkreis Unterallgäu**

## En un coup d'œil

<b>CODE DU BIEN</b>	<b>26413019</b>	<b>Prix d'achat</b>	<b>305.000 EUR</b>
<b>Surface habitable</b>	<b>ca. 131 m<sup>2</sup></b>	<b>Type de bien</b>	<b>Maison individuelle</b>
<b>Type de toiture</b>	<b>à deux versants</b>	<b>Commission pour le locataire</b>	<b>Käuferprovision beträgt 3,57 % (inkl. MwSt.) des beurkundeten Kaufpreises</b>
<b>Pièces</b>	<b>6</b>	<b>Technique de construction</b>	<b>massif</b>
<b>Chambres à coucher</b>	<b>4</b>	<b>Surface de plancher</b>	<b>ca. 67 m<sup>2</sup></b>
<b>Salles de bains</b>	<b>2</b>	<b>Aménagement</b>	<b>Terrasse, Jardin / utilisation partagée, Bloc-cuisine, Balcon</b>
<b>Année de construction</b>	<b>1963</b>		
<b>Place de stationnement</b>	<b>2 x Garage</b>		

**CODE DU BIEN: 26413019 - 87763 Lautrach - Landkreis Unterallgäu**

## Informations énergétiques

Type de chauffage	<b>Chauffage à poêle</b>	Certification énergétique	<b>Diagnostic énergétique</b>
Chauffage	<b>Huile</b>	Consommation d'énergie	<b>460.36 kWh/m²a</b>
Certification énergétique valable jusqu'au	<b>08.06.2036</b>	Classement énergétique	<b>H</b>
Source d'alimentation	<b>Combustible liquide</b>	Année de construction selon le certificat énergétique	<b>1962</b>

CODE DU BIEN: 26413019 - 87763 Lautrach - Landkreis Unterallgäu

## La propriété



CODE DU BIEN: 26413019 - 87763 Lautrach - Landkreis Unterallgäu

## La propriété



CODE DU BIEN: 26413019 - 87763 Lautrach - Landkreis Unterallgäu

## La propriété



**VP VON POLL  
IMMOBILIEN**

Finden Sie  
*Ihre* Immobilie.

Vorgemerkte Suchkunden  
erfahren frühzeitig von  
neuen Immobilienangeboten.

[www.von-poll.com](http://www.von-poll.com)



CODE DU BIEN: 26413019 - 87763 Lautrach - Landkreis Unterallgäu

## La propriété



CODE DU BIEN: 26413019 - 87763 Lautrach - Landkreis Unterallgäu

## La propriété



**VP VON POLL**  
IMMOBILIEN

**Immobilienbewertung –  
exklusiv und  
professionell.**

- Was ist Ihre Immobilie wert?
- Wie entwickelt sich der Wert Ihrer Immobilie in Zukunft?
- Wie wirkt sich eine Modernisierung auf den Wert ihrer Immobilie aus?

Ihre persönliche und exklusive Immobilienanalyse erhalten Sie nach nur wenigen Klicks.

[www.home.von-poll.com](http://www.home.von-poll.com)

CODE DU BIEN: 26413019 - 87763 Lautrach - Landkreis Unterallgäu

## La propriété



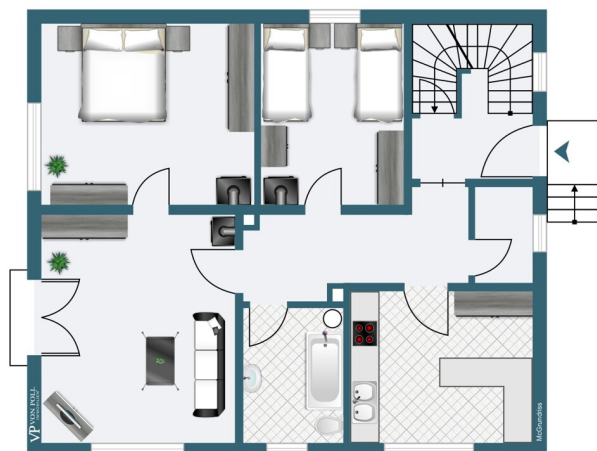
CODE DU BIEN: 26413019 - 87763 Lautrach - Landkreis Unterallgäu

## La propriété



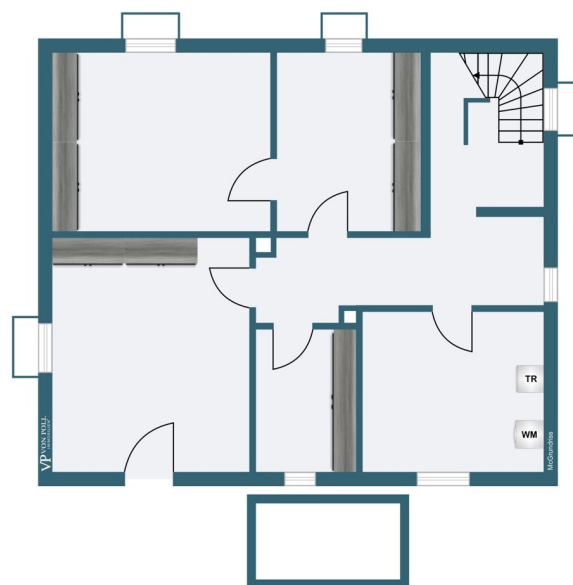
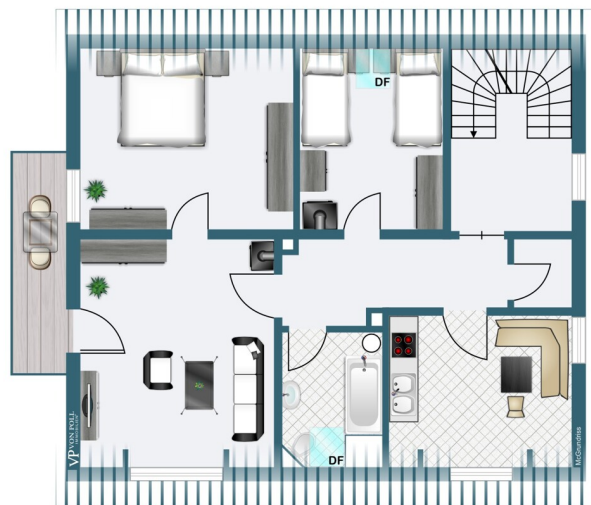
CODE DU BIEN: 26413019 - 87763 Lautrach - Landkreis Unterallgäu

## La propriété



CODE DU BIEN: 26413019 - 87763 Lautrach - Landkreis Unterallgäu

## La propriété



CODE DU BIEN: 26413019 - 87763 Lautrach - Landkreis Unterallgäu

## La propriété



**CODE DU BIEN: 26413019 - 87763 Lautrach - Landkreis Unterallgäu**

## **Une première impression**

Dieses Einfamilienhaus aus dem Baujahr 1963 bietet ca. 131 m<sup>2</sup> Wohnfläche auf einem großzügigen Grundstück mit rund 1.474 m<sup>2</sup> in ruhiger und naturnaher Lage. Umgeben von weitläufigen Grünflächen und mit Waldrand im Hintergrund genießen Sie hier ein angenehmes Wohnumfeld mit viel Ruhe und Privatsphäre.

Die Immobilie erstreckt sich über Keller-, Erd- und Dachgeschoss und verfügt über insgesamt sechs Zimmer, darunter vier Schlafzimmer, zwei Badezimmer sowie zwei Küchen. Große Fensterflächen sorgen in vielen Räumen für eine helle und freundliche Wohnatmosphäre. Das Wohnzimmer im Erdgeschoss bietet direkten Zugang zur Terrasse und zum weitläufigen Garten.

Die vorhandene Ausstattung umfasst unter anderem Holzfenster mit 2-fach Verglasung, Parkett-, Laminat- und Teppichböden sowie zwei Ölöfen zur Beheizung des Hauses. Im Untergeschoss stehen mehrere Kellerräume, eine Waschküche sowie zusätzliche Nutzflächen zur Verfügung.

Das Haus bietet damit ideale Voraussetzungen, um eigene Wohnideen und individuelle Gestaltungsvorstellungen zu verwirklichen. Besonders hervorzuheben ist das große Grundstück mit gepflegter Rasenfläche, Gartenhäusern und zahlreichen Nutzungsmöglichkeiten im Außenbereich.

Abgerundet wird das Angebot durch eine großzügige Doppelgarage mit zusätzlicher Stellfläche. Eine Immobilie mit viel Potenzial für Familien, Naturliebhaber oder Käufer, die sich den Traum vom eigenen Zuhause nach ihren Vorstellungen erfüllen möchten.

**CODE DU BIEN: 26413019 - 87763 Lautrach - Landkreis Unterallgäu**

## Détails des commodités

### Haus allgemein:

- Keller-, Erd- und Dachgeschoss
- Massive Bauweise
- Holzfenster mit 2-fach Verglasung
- zwei Ölöfen

### Erdgeschoss:

- Wohnzimmer
- Küche
- Schlafzimmer
- Kinderzimmer / Büro
- Badezimmer
- Diele

### Dachgeschoss:

- Wohnzimmer
- zwei Schlafzimmer
- Badezimmer
- Diele / Flur

### Untergeschoss:

- drei Kellerräum
- Heizungsraum
- Waschküche
- Flur

**CODE DU BIEN: 26413019 - 87763 Lautrach - Landkreis Unterallgäu**

## **Tout sur l'emplacement**

**Lautrach im Unterallgäu verbindet ruhiges, naturnahes Wohnen mit hoher Lebensqualität und einer familienfreundlichen Atmosphäre. Die gepflegte Gemeinde überzeugt durch ein sicheres Umfeld, eine starke Gemeinschaft sowie die Nähe zu Memmingen und Mindelheim.**

**Kindergarten, Schulen, Einkaufsmöglichkeiten und Freizeitangebote befinden sich in unmittelbarer Nähe und sorgen für kurze Wege im Alltag. Gleichzeitig bieten zahlreiche Grünflächen und Spielmöglichkeiten ideale Voraussetzungen für Familien.**

**Moderne Wohnangebote und die angenehme Wohnlage machen Lautrach zu einem attraktiven Ort für alle, die ländlichen Charme mit guter Infrastruktur verbinden möchten.**

**CODE DU BIEN: 26413019 - 87763 Lautrach - Landkreis Unterallgäu**

## **Plus d'informations**

**GELDWÄSCHE:** Als Immobilienmaklerunternehmen ist die von Poll Immobilien GmbH nach § 2 Abs. 1 Nr. 14 und § 11 Abs. 1, 2 Geldwäschegesetz (GwG) dazu verpflichtet, bei der Begründung einer Geschäftsbeziehung die Identität des Vertragspartners festzustellen und zu überprüfen, bzw. sobald ein ernsthaftes Interesse an der Durchführung des Immobilienkaufvertrages besteht. Hierzu ist es erforderlich, dass wir nach § 11 Abs. 4 GwG die relevanten Daten Ihres Personalausweises festhalten (wenn Sie als natürliche Person handeln) – beispielsweise mittels einer Kopie. Bei einer juristischen Person benötigen wir eine Kopie des Handelsregisterauszugs, aus welchem der wirtschaftlich Berechtigte hervorgeht. Das Geldwäschegesetz sieht vor, dass der Makler die Kopien bzw. Unterlagen fünf Jahre aufbewahren muss. Als unser Vertragspartner haben Sie auch eine Mitwirkungspflicht nach § 11 Abs. 6 GwG.

**HAFTUNG:** Wir weisen darauf hin, dass die von uns weitergegebenen Objektinformationen, Unterlagen, Pläne etc. vom Verkäufer bzw. Vermieter stammen. Eine Haftung für die Richtigkeit oder Vollständigkeit der Angaben übernehmen wir daher nicht. Es obliegt daher unseren Kunden, die darin enthaltenen Objektinformationen und Angaben auf ihre Richtigkeit hin zu überprüfen. Alle Immobilienangebote sind freibleibend und vorbehaltlich Irrtümer, Zwischenverkauf- und Vermietung oder sonstiger Zwischenverwertung.

### **UNSER SERVICE FÜR SIE ALS EIGENTÜMER:**

Planen Sie den Verkauf oder die Vermietung Ihrer Immobilie, so ist es für Sie wichtig, deren Marktwert zu kennen. Lassen Sie kostenfrei und unverbindlich den aktuellen Wert Ihrer Immobilie professionell durch einen unserer Immobilienspezialisten einschätzen. Unser bundesweites und internationales Netzwerk ermöglicht es uns, Verkäufer bzw. Vermieter und Interessenten bestmöglich zusammenzuführen.

**CODE DU BIEN: 26413019 - 87763 Lautrach - Landkreis Unterallgäu**

## Contact

**Pour de plus amples informations, veuillez contacter votre personne de contact :**

**André Steidle**

---

**Roßmarkt 2, 87700 Memmingen**  
**Tel.: +49 8331 - 49 84 88 0**  
**E-Mail: [memmingen@von-poll.com](mailto:memmingen@von-poll.com)**

*Vers la clause de non-responsabilité de von Poll Immobilien GmbH*

---

**[www.von-poll.com](http://www.von-poll.com)**