

Erfurt - Alach

Barrierefreie Erdgeschosswohnung im KfW-55-Effizienzhaus

CODE DU BIEN: 25124507m



www.von-poll.com

PRIX D'ACHAT: 219.000 EUR • SURFACE HABITABLE: ca. 49,47 m² • PIÈCES: 2

CODE DU BIEN: 25124507m - 99090 Erfurt - Alach

- En un coup d'œil
- La propriété
- Informations énergétiques
- Plans d'étage
- Une première impression
- Détails des commodités
- Tout sur l'emplacement
- Plus d'informations
- Contact

CODE DU BIEN: 25124507m - 99090 Erfurt - Alach

En un coup d'œil

CODE DU BIEN	25124507m
Surface habitable	ca. 49,47 m ²
Pièces	2
Chambres à coucher	1
Salles de bains	1
Place de stationnement	1 x surface libre, 11500 EUR (Vente)

Prix d'achat	219.000 EUR
Type	Rez de chaussée
Commission pour le locataire	Käuferprovision beträgt 3,57 % (inkl. MwSt.) des beurkundeten Kaufpreises
État de la propriété	Projeté
Technique de construction	massif
Aménagement	Terrasse

CODE DU BIEN: 25124507m - 99090 Erfurt - Alach

Informations énergétiques

Source d'alimentation	Pompe à chaleur hydraulique/pneumatique
Informations énergétiques	Lors de la création du document, son diagnostic de performance énergétique n'était pas encore disponible.

CODE DU BIEN: 25124507m - 99090 Erfurt - Alach

La propriété



CODE DU BIEN: 25124507m - 99090 Erfurt - Alach

La propriété



Immobilie gefunden, *Finanzierung* gelöst.

Jetzt persönliches Kaufbudget
berechnen und die passende
Finanzierungslösung ermitteln.

www.von-poll.com/finanzieren

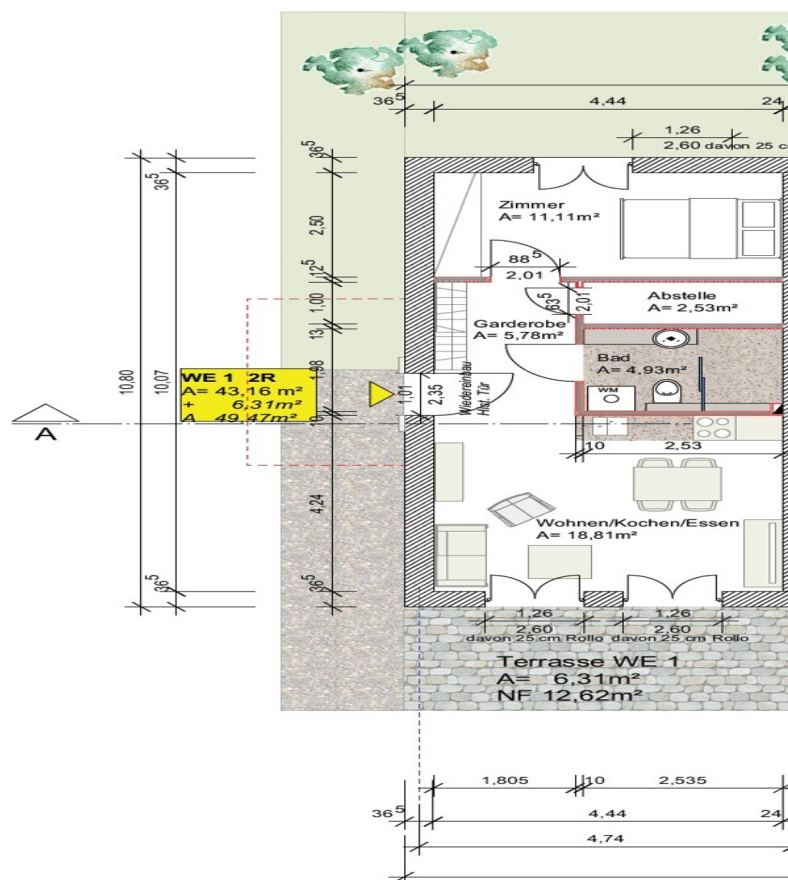


Finanzierung
berechnen



CODE DU BIEN: 25124507m - 99090 Erfurt - Alach

Plans d'étage



Ce plan n'est pas à l'échelle. Les documents nous ont été remis par le client. Pour cette raison, nous ne pouvons pas garantir l'exactitude des informations.

CODE DU BIEN: 25124507m - 99090 Erfurt - Alach

Une première impression

Wohnen mit Komfort, Qualität und Nachhaltigkeit

In einem hochwertig projektierten Neubau nach KfW-55-Standard entsteht diese attraktive Erdgeschosswohnung mit knapp 49 m² Wohnfläche, die modernes Wohnen mit hoher Energieeffizienz und durchdachter Ausstattung verbindet. Die barrierefreie Planung macht die Wohnung ideal für alle Lebensphasen, egal ob für Eigennutzer oder Kapitalanleger.

Die 2-Zimmer-Wohnung ist über einen separaten Zugang erreichbar und überzeugt durch ein offenes Wohnkonzept und eine hochwertige technische Ausstattung. Der direkte Zugang zur Terrasse mit knapp 13 m² erweitert den Wohnraum ins Freie und schafft einen angenehmen Rückzugsort zum Entspannen. Das innenliegende Badezimmer verfügt über eine bodengleiche Dusche und den Waschmaschinenanschluss. Für ausreichend Stauraum sorgt die Abstellkammer innerhalb der eigenen vier Wände.

Im Rahmen der Bemusterung haben Sie die Möglichkeit, Ausstattung und Materialien nach Ihren persönlichen Vorstellungen auszuwählen. Ein Stellplatz kann optional für 11.500 € erworben werden.

Wenn wir Ihr Interesse geweckt haben, erreichen Sie uns am besten über das Kontaktformular oder telefonisch unter 0361 60139090.

CODE DU BIEN: 25124507m - 99090 Erfurt - Alach

Détails des commodités

- + Haus projiziert (KfW 55-Standard)
- + Erdgeschosswohnung
- + barrierefrei
- + Terrasse in Südausrichtung
- + energieeffiziente Luft-Wärmepumpe
- + Fußbodenheizung
- + Videogegensprechanlage
- + elektrische Rollläden
- + 3-fach verglaste Kunststofffenster
- + bodengleiche Dusche
- + Waschmaschinenanschluss im Badezimmer
- + Abstellkammer innerhalb der Wohnung
- + Stellplatz à 11.500€
- + Bemusterung möglich
- + Zahlung nach MaBV
- + Baustart nach 80% Verkauf

CODE DU BIEN: 25124507m - 99090 Erfurt - Alach

Tout sur l'emplacement

Der Ortsteil Alach liegt im Westen von Erfurt und gehört zu den beliebtesten Wohnlagen der Landeshauptstadt. Die gewachsene Ortschaft bietet ein ruhiges und familienfreundliches Umfeld mit hohem Wohnwert.

Die alltägliche Versorgung ist gesichert: Einkaufsmöglichkeiten, Ärzte, Kindergärten und Schulen befinden sich in der näheren Umgebung. Die Erfurter Innenstadt ist mit dem Auto in wenigen Minuten erreichbar, ebenso die Anbindung an den öffentlichen Nahverkehr.

Durch die Nähe zur A71 und A4 ist Alach hervorragend an das regionale und überregionale Verkehrsnetz angebunden – ideal auch für Pendler. Gleichzeitig genießt man hier die Ruhe einer ländlich geprägten Umgebung mit viel Natur und kurzen Wegen ins Grüne.

So verbindet Alach die Vorzüge des naturnahen Wohnens mit der Nähe zur Stadt Erfurt – eine perfekte Kombination für Familien, Paare und alle, die modernen Wohnkomfort in attraktiver Lage suchen.

CODE DU BIEN: 25124507m - 99090 Erfurt - Alach

Plus d'informations

GELDWÄSCHE: Als Immobilienmaklerunternehmen ist die von Poll Immobilien GmbH nach § 2 Abs. 1 Nr. 14 und § 11 Abs. 1, 2 Geldwäschegesetz (GwG) dazu verpflichtet, bei der Begründung einer Geschäftsbeziehung die Identität des Vertragspartners festzustellen und zu überprüfen, bzw. sobald ein ernsthaftes Interesse an der Durchführung des Immobilienkaufvertrages besteht. Hierzu ist es erforderlich, dass wir nach § 11 Abs. 4 GwG die relevanten Daten Ihres Personalausweises festhalten (wenn Sie als natürliche Person handeln) – beispielsweise mittels einer Kopie. Bei einer juristischen Person benötigen wir eine Kopie des Handelsregisterauszugs, aus welchem der wirtschaftlich Berechtigte hervorgeht. Das Geldwäschegesetz sieht vor, dass der Makler die Kopien bzw. Unterlagen fünf Jahre aufbewahren muss. Als unser Vertragspartner haben Sie auch eine Mitwirkungspflicht nach § 11 Abs. 6 GwG.

HAFTUNG: Wir weisen darauf hin, dass die von uns weitergegebenen Objektinformationen, Unterlagen, Pläne etc. vom Verkäufer bzw. Vermieter stammen. Eine Haftung für die Richtigkeit oder Vollständigkeit der Angaben übernehmen wir daher nicht. Es obliegt daher unseren Kunden, die darin enthaltenen Objektinformationen und Angaben auf ihre Richtigkeit hin zu überprüfen. Alle Immobilienangebote sind freibleibend und vorbehaltlich Irrtümer, Zwischenverkauf- und Vermietung oder sonstiger Zwischenverwertung.

UNSER SERVICE FÜR SIE ALS EIGENTÜMER:

Planen Sie den Verkauf oder die Vermietung Ihrer Immobilie, so ist es für Sie wichtig, deren Marktwert zu kennen. Lassen Sie kostenfrei und unverbindlich den aktuellen Wert Ihrer Immobilie professionell durch einen unserer Immobilienspezialisten einschätzen. Unser bundesweites und internationales Netzwerk ermöglicht es uns, Verkäufer bzw. Vermieter und Interessenten

bestmöglich zusammenzuführen.

CODE DU BIEN: 25124507m - 99090 Erfurt - Alach

Contact

Pour de plus amples informations, veuillez contacter votre personne de contact :

Florian Motschmann

Kettenstraße 7, 99084 Erfurt

Tel.: +49 361 - 60 13 909 0

E-Mail: erfurt@von-poll.com

Vers la clause de non-responsabilité de von Poll Immobilien GmbH

www.von-poll.com