

Marburg

Wohnung mit schöner großen Terrasse

CODE DU BIEN: 26064070



PRIX DE LOYER: 730 EUR • SURFACE HABITABLE: ca. 73 m² • PIÈCES: 3

CODE DU BIEN: 26064070 - 35041 Marburg

- En un coup d'œil**
- La propriété**
- Informations énergétiques**
- Plans d'étage**
- Une première impression**
- Détails des commodités**
- Tout sur l'emplacement**
- Plus d'informations**
- Contact**

CODE DU BIEN: 26064070 - 35041 Marburg

En un coup d'œil

CODE DU BIEN	26064070
Surface habitable	ca. 73 m²
Type de toiture	à deux versants
Pièces	3
Chambres à coucher	2
Salles de bains	1
Année de construction	2007
Place de stationnement	1 x surface libre, 30 EUR (Location)

Prix de loyer	730 EUR
Coûts supplémentaires	150 EUR
Type	Etage
État de la propriété	Bon état
Technique de construction	massif
Aménagement	Bloc-cuisine

CODE DU BIEN: 26064070 - 35041 Marburg

Informations énergétiques

Type de chauffage	Chauffage centralisé	Certification énergétique	Certificat de performance énergétique
Chauffage	Gaz	Consommation finale d'énergie	81.80 kWh/m²a
Certification énergétique valable jusqu'au	11.05.2036	Classement énergétique	C
Source d'alimentation	Gaz	Année de construction selon le certificat énergétique	2007

CODE DU BIEN: 26064070 - 35041 Marburg

La propriété



CODE DU BIEN: 26064070 - 35041 Marburg

La propriété



CODE DU BIEN: 26064070 - 35041 Marburg

La propriété



CODE DU BIEN: 26064070 - 35041 Marburg

La propriété



CODE DU BIEN: 26064070 - 35041 Marburg

La propriété



CODE DU BIEN: 26064070 - 35041 Marburg

La propriété



FÜR SIE IN DEN BESTEN LAGEN

VP VON POLL
IMMOBILIEN



IHRE IMMOBILIENSPEZIALISTEN

Eigentümern bieten wir eine kostenfreie und unverbindliche
Marktpreiseinschätzung ihrer Immobilie an.

Kontaktieren Sie uns, wir freuen uns darauf, Sie persönlich und individuell zu beraten.

T.: 06421 - 69 07 72 0

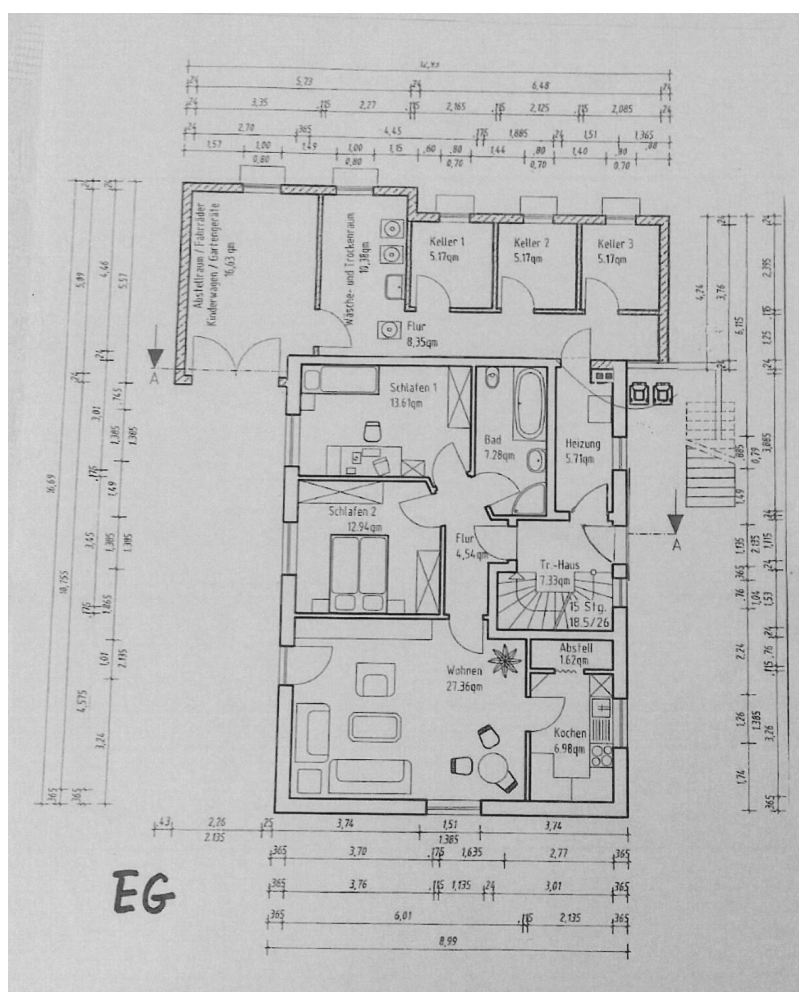
Shop Marburg-Biedenkopf | Steinweg 7 | 35037 Marburg | marburg@von-poll.com

Leading
REAL ESTATE
COMPANIES
IN THE WORLD

www.von-poll.com/marburg-biedenkopf

CODE DU BIEN: 26064070 - 35041 Marburg

Plans d'étage



Ce plan n'est pas à l'échelle. Les documents nous ont été remis par le client. Pour cette raison, nous ne pouvons pas garantir l'exactitude des informations.

CODE DU BIEN: 26064070 - 35041 Marburg

Une première impression

Die Wohnung befindet sich in einem gepflegten Mehrfamilienhaus in einem Marburger Stadtteil.

Großzügige und helle Wohnung zum Wohlfühlen!

Die Räumlichkeiten verteilen sich auf insgesamt ca. 73 m² Wohnfläche und bestehen aus drei gut geschnittenen Zimmern sowie einer separaten Küche mit Einbauküche.

Abgerundet wird die Wohnung durch ein Badezimmer mit Dusche und Badewanne.

Herzstück der Wohnung ist der große Wohn- und Essbereich mit Zugang zur separaten Küche und zur einer Terrasse.

Zwei weitere Zimmer können ideal als Schlaf-, Arbeits- oder Gästezimmer genutzt werden.

Im Keller befindet sich ein ca. 5 m² großes Kellerabteil mit der Möglichkeit, Waschmaschine und Trockner aufzustellen.

Die Wohnung ist ideal für Paare oder Singles.

CODE DU BIEN: 26064070 - 35041 Marburg

Détails des commodités

Einbauküche

Badewanne & Dusche

Terrasse

Kellerabteil

Fahrradabstellplatz

Zisterne vorhanden - Toiletten sind angeschlossen

CODE DU BIEN: 26064070 - 35041 Marburg

Tout sur l'emplacement

Sie leben ruhig aber dennoch zentral in angenehmer Nachbarschaft in einer nachgefragten und beliebten Lage im Marburger Stadtteil Wehrda.

Marburg ist geprägt vom studentischen Leben durch seine traditionsreiche Universität und seinen historischen Altstadt kern mit dem fast 500 Jahre alten Rathaus und dem schon von weitem sichtbaren Landgrafenschloss.

Zum besonderen Charme der Stadt tragen ebenso die vielen kleinen Studentenkneipen, Bars und Cafés und das Südviertel mit seinen Jugendstilbauten bei.

Auch in kultureller Hinsicht hat Marburg einiges zu bieten. Ansässig sind hier z.B. das Hessische Landestheater Marburg, Museen, aber auch viele Bibliotheken, Kinos u.v.m..

Kindergärten, Grundschulen, sämtliche weiterführende Schulen und eine international bekannte Universität bieten Ihren Kindern den bestmöglichen Bildungsabschluss und bereiten Sie auf den Start in das eigene Berufsleben vor.

Über den B 3-Anschluss sind Gießen, Kassel, die Autobahnen A5 und A45, aber auch Frankfurt und der internationale Flughafen Rhein-Main schnell erreichbar.

Hier möchte man gerne leben, nicht nur heute, sondern auch in der Zukunft.

CODE DU BIEN: 26064070 - 35041 Marburg

Plus d'informations

HAFTUNG: Wir weisen darauf hin, dass die von uns weitergegebenen Objektinformationen, Unterlagen, Pläne etc. vom Verkäufer bzw. Vermieter stammen. Eine Haftung für die Richtigkeit oder Vollständigkeit der Angaben übernehmen wir daher nicht. Es obliegt daher unseren Kunden, die darin enthaltenen Objektinformationen und Angaben auf ihre Richtigkeit hin zu überprüfen. Alle Immobilienangebote sind freibleibend und vorbehaltlich Irrtümer, Zwischenverkauf- und Vermietung oder sonstiger Zwischenverwertung.

UNSER SERVICE FÜR SIE ALS EIGENTÜMER:

Planen Sie den Verkauf oder die Vermietung Ihrer Immobilie, so ist es für Sie wichtig, deren Marktwert zu kennen. Lassen Sie kostenfrei und unverbindlich den aktuellen Wert Ihrer Immobilie professionell durch einen unserer Immobilienspezialisten einschätzen. Unser bundesweites und internationales Netzwerk ermöglicht es uns, Verkäufer bzw. Vermieter und Interessenten bestmöglich zusammenzuführen.

CODE DU BIEN: 26064070 - 35041 Marburg

Contact

Pour de plus amples informations, veuillez contacter votre personne de contact :

Sonja Härtl-Koch und Andreas Heuser

Steinweg 7, 35037 Marburg
Tel.: +49 6421 - 69 07 72 0
E-Mail: marburg@von-poll.com

Vers la clause de non-responsabilité de von Poll Immobilien GmbH

www.von-poll.com